

MoorInformationsZentrum (MoorIZ) Ahlenmoor

Am Hohen Kopf 3
21776 Wanna-Ahlen-
Falkenberg

Tel: +49 4757 8189558
Fax:

mooriz@ahlenmoor.de
<https://www.ahlenmoor.de/mooriz>

Informationen für Gäste mit kognitiven Beeinträchtigungen

Die Informationen zur Barrierefreiheit wurden am 3. Dezember 2019 im Rahmen des Systems "Reisen für Alle" erhoben.

Fotos zur Einrichtung



MoorInformationsZentrum
(MoorIZ) Ahlenmoor

©Guido Frank

Parken

Parkplatz



Parkplatz

©Guido Frank



Parkplatz

©Guido Frank

Es ist ein Parkplatz vorhanden.

Es ist mindestens 1 Parkplatz für Menschen mit Behinderung vorhanden.

Es gibt 4 Stellplatz/-plätze für Menschen mit Behinderung.

Stellplatzbreite: 350 cm

Stellplatzlänge: 500 cm

Entfernung des Stellplatzes/der Stellplätze für Menschen mit Behinderung zum Eingangsbereich:
30 m

Der Stellplatz / die Stellplätze für Menschen mit Behinderung ist/sind gekennzeichnet.

Weg vom Parkplatz zur Gastronomie und zum Eingangsbereich



Weg vom
Parkplatz zum
Eingangsbereich

©Guido Frank



Weg vom
Parkplatz zum
Eingangsbereich

©Guido Frank



Weg vom
Parkplatz zum
Eingangsbereich

©Guido Frank

Es gibt ein unterbrechungsfreies Wegeleitsystem.

Haupteingang

Eingangsbereich



Eingangsbereich

©Guido Frank



Eingangsbereich

©Guido Frank

Name bzw. Logo des Betriebes/der Einrichtung sind von außen klar erkennbar.

Anmerkungen für den Gast: Direkt nach der Eingangstür sind 2 Stufen mit einer Höhe von 14 cm.

Weg vom Parkplatz zur Gastronomie und zum Eingangsbereich



Weg vom
Parkplatz zum
Eingangsbereich

©Guido Frank



Weg vom
Parkplatz zum
Eingangsbereich

©Guido Frank



Weg vom
Parkplatz zum
Eingangsbereich

©Guido Frank

Es gibt ein unterbrechungsfreies Wegeleitsystem.

Kasse

Kasse



Kasse

©Guido Frank

Der Schalter/Tresen/die Kasse ist von der Eingangstür aus direkt sichtbar.

Ausstellungsräume

Ausstellungsraum im 1.OG



Ausstellungsraum
im 1.OG

©Guido Frank



Ausstellungsraum
im 1.OG

©Guido Frank



Ausstellungsraum
im 1.OG

©Guido Frank



Ausstellungsraum
im 1.OG

©Guido Frank

Informationen werden schriftlich vermittelt. Es gibt akustische Informationen.

Sonstige technische Möglichkeiten der Informationsvermittlung: Filme

Anmerkungen für den Gast: Innerhalb der Ausstellung „Wer spukt im Moor“ ist eine Neigung von 9 % auf 250 cm Länge vorhanden.

Flur/Weg/Gang innen

Wege im EG

Länge des Flurs/Weges/Ganges: 30 m

Es gibt ein unterbrechungsfreies Wegeleitsystem.

Wege im 1. OG



Wege im 1. OG

©Guido Frank

Länge des Flurs/Weges/Ganges: 30 m

Es gibt ein unterbrechungsfreies Wegeleitsystem.

Shop

Kasse



Kasse

©Guido Frank

Der Schalter/Tresen/die Kasse ist von der Eingangstür aus direkt sichtbar.

Restaurant "Torfwerk"

Eingangsbereich Torfwerk



Eingangsbereich
Torfwerk

©Guido Frank



Eingangsbereich
Torfwerk

©Guido Frank

Name bzw. Logo des Betriebes/der Einrichtung sind von außen klar erkennbar.

Hilfsmittel

Alarm/Hilfsmittel - Erstgespräch

Es sind keine technischen Möglichkeiten der Informationsvermittlung vorhanden.

Bedienelemente / Leitsystem

Mantelbogen visuell taktile Gestaltung



Mantelbogen visuell
taktile Gestaltung

©Guido Frank

Nebeneingang

Weg vom Parkplatz zur Gastronomie und zum Eingangsbereich



Weg vom
Parkplatz zum
Eingangsbereich

©Guido Frank



Weg vom
Parkplatz zum
Eingangsbereich

©Guido Frank



Weg vom
Parkplatz zum
Eingangsbereich

©Guido Frank

Es gibt ein unterbrechungsfreies Wegeleitsystem.

Flur zum Kassenbereich /Treppenhaus



Flur zum
Kassenbereich /
Treppenhaus

©Guido Frank

Länge des Flurs/Weges/Ganges: 3 m

Das Ziel des Weges ist in Sichtweite.

Anmerkungen für den Gast: Auf dem Weg zum Kassensbereich beträgt die Neigung 17 % auf 160 cm.

Eingang durch die Gastronomie „Torfwerk“

Eingangsbereich Torfwerk



Eingangsbereich
Torfwerk

©Guido Frank



Eingangsbereich
Torfwerk

©Guido Frank

Name bzw. Logo des Betriebes/der Einrichtung sind von außen klar erkennbar.

Weg vom Parkplatz zur Gastronomie und zum Eingangsbereich



Weg vom
Parkplatz zum
Eingangsbereich

©Guido Frank



Weg vom
Parkplatz zum
Eingangsbereich

©Guido Frank



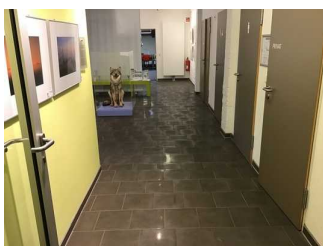
Weg vom
Parkplatz zum
Eingangsbereich

©Guido Frank

Es gibt ein unterbrechungsfreies Wegeleitsystem.

Öffentliches WC im 1. OG

Wege im 1. OG



Wege im 1. OG

©Guido Frank

Länge des Flurs/Weges/Ganges: 30 m
Es gibt ein unterbrechungsfreies Wegeleitsystem.

Labor und Seminarraum

Seminarraum im 1. OG



Seminarraum im 1. OG

©Guido Frank



Seminarraum im 1. OG

©Guido Frank

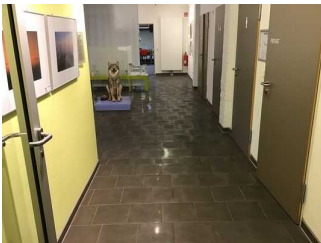


Seminarraum im 1. OG

©Guido Frank

Anmerkungen für den Gast: Der Raum kann individuell ausgestattet werden.

Wege im 1. OG



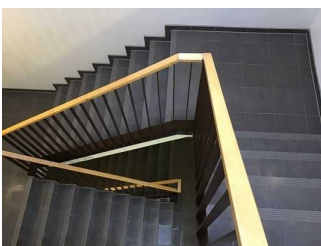
Wege im 1. OG

©Guido Frank

Länge des Flurs/Weges/Ganges: 30 m
Es gibt ein unterbrechungsfreies Wegeleitsystem.

Schau ins Moor

„Schau ins Moor“



„Schau ins Moor“

©Guido Frank



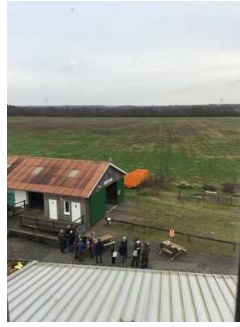
„Schau ins Moor“

©Guido Frank



„Schau ins Moor“

©Guido Frank



„Schau ins Moor“

©Guido Frank

Der Bereich „Schau ins Moor“ (3.OG) ist über das Treppenhaus vom 1. OG zum 3. OG erreichbar. Hierzu sind 40 Stufen mit einer Höhe von 18 cm zurückzulegen. Im 3. OG hat man eine Aussicht auf das Moorgebiet.