

---

## Tourist-Information Bad Bevensen im Kurhaus

Dahlenburger Str. 1  
29549 Bad Bevensen

Tel: +49 5821 976830

info@bad-bevensen.de  
<http://www.bad-bevensen.de>

## Informationen für Menschen mit Sehbehinderung und blinde Menschen

Die Informationen zur Barrierefreiheit wurden am 17. März 2021 im Rahmen des Systems "Reisen für Alle" erhoben und sind geprüft.

Detailinformationen zu Treppen, Aufzügen / Treppenliften, Rampen, Automaten und speziellen Türen auf dem Weg zu einzelnen Bereichen finden Sie in der entsprechenden Kategorie.

## Fotos zur Einrichtung

---



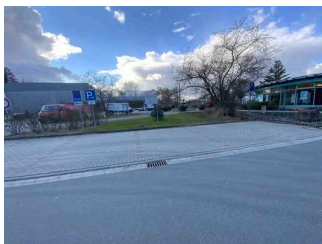
Tourist-Information  
Bad Bevensen im  
Kurhaus

©Guido Frank

---

## Parkplatz vor dem Kurhaus / Tourist-Information Bad Bevensen

---



Parkplatz vor dem  
Kurhaus / Tourist-  
Information Bad  
Bevensen

©Guido Frank

## Parkplatz für Menschen mit Behinderung vor Kurhaus / Tourist-Information Bad Bevensen

---



Parkplatz für Menschen mit Behinderung vor Kurhaus / Tourist-Information Bad Bevensen

©Guido Frank



Parkplatz für Menschen mit Behinderung vor Kurhaus / Tourist-Information Bad Bevensen

©Guido Frank

---

Es ist ein Parkplatz vorhanden.

Es ist mindestens 1 Parkplatz für Menschen mit Behinderung vorhanden.

Es gibt 4 Stellplatz/-plätze für Menschen mit Behinderung.

Stellplatzbreite: 350 cm

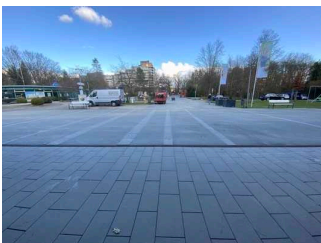
Stellplatzlänge: 500 cm

Entfernung des Stellplatzes/der Stellplätze für Menschen mit Behinderung zum Eingangsbereich: 50 m

Der Stellplatz / die Stellplätze für Menschen mit Behinderung ist/sind gekennzeichnet.

## Weg vom Parkplatz zum Kurhaus mit Tourist-Information Bad Bevensen

---



Weg vom Parkplatz zum Kurhaus mit Tourist-Information Bad Bevensen

©Guido Frank

---

Breite des Weges: 1000 cm

Länge des Weges: 40 m

Die Gehwegbegrenzung ist visuell kontrastreich.

# Haupteingang Kurhaus / Tourist-Information Bad Bevensen

## Eingangsbereich Kurhaus / Tourist-Information Bad Bevensen

---



Blick auf die Tourist-Info im Kurhaus



Eingangsbereich Kurhaus / Tourist-Information Bad Bevensen

©Guido Frank

---

Der Eingangsbereich ist visuell kontrastreich zur Umgebung abgesetzt.

Der Eingangsbereich ist durch einen taktil wahrnehmbaren Bodenbelagswechsel erkennbar.

Eingangstür

Art der Tür / des Durchgangs: Sonstige

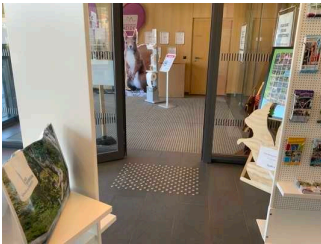
Die Tür wird ohne eigenen Kraftaufwand (Drücker, Lichtschranke, Bewegungsmelder etc.) geöffnet.

Die Tür bzw. der Türrahmen ist visuell kontrastreich zur Umgebung abgesetzt.

Anmerkungen für den Gast: Der Haupteingang ist ein Windfang mit 2 identischen automatischen Schiebetüren.

## Weg von der Tourist-Info Eingangstür zum Counter

---



Weg von der Tourist-Info Eingangstür zum Counter

©Guido Frank

---

Länge des Flurs/Weges/Ganges: 5 m

Es sind keine Hindernisse, z.B. in den Weg ragende Gegenstände, vorhanden.

# Tourist-Information Bad Bevensen

---

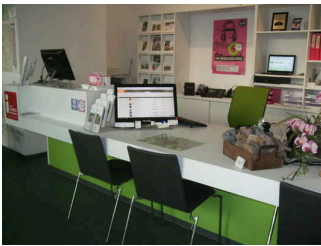


Tourist-Information  
Bad Bevensen

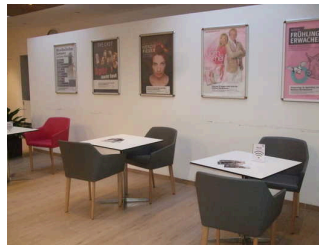
©Guido Frank

## Counter in der Tourist-Information Bad Bevensen

---



Counter in der TI



alternative  
Kommunikationsmöglichkeit  
im Foyer Kurhaus

Die Gehbahn von der Eingangstür zum Schalter/Tresen/zur Kasse ist nicht mit visuell kontrastreichen Markierungen (z.B. Teppich) gekennzeichnet.

Die Gehbahn von der Eingangstür zum Schalter/Tresen/zur Kasse ist nicht mit taktil erfassbaren Markierungen (z.B. Bodenindikatoren) gekennzeichnet.

Das Kassendisplay/die Preisangabe an der Kasse ist gut erkennbar (z.B. groß oder schwenkbar).

Anmerkungen für den Gast: Es gibt eine induktive Höranlage am Counter.

## Tourist-Information Bad Bevensen

---



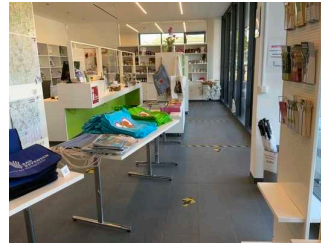
Blick in die Tourist-  
Info



Counter in der TI



Tür zur Tourist-Info



Tourist-Information  
Bad Bevensen

©Guido Frank

## Tür zum Raum

Art der Tür: Einflügel

Die Tür wird mit eigenem Kraftaufwand geöffnet. Die Tür wird durch eine Servicekraft geöffnet.

Die Tür bzw. der Türrahmen ist visuell kontrastreich zur Umgebung abgesetzt.

BREITE des Raums: 3,50 m

TIEFE des Raums: 13 m

Es sind keine Hindernisse, z.B. in den Raum ragende Gegenstände, vorhanden.

## Flur/Weg/Gang innen

### Weg vom Haupteingang Kurhauses zur Tourist-Information Bad Bevensen



Blick auf den  
Haupteingang  
Kurhaus mit  
Eingangstür (rechts)  
zur TI

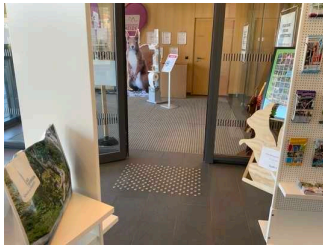
Länge des Flurs/Weges/Ganges: 3 m

Es sind keine Hindernisse, z.B. in den Weg ragende Gegenstände, vorhanden.

Anmerkungen für den Gast: Die Tourist-Information befindet sich im Kurhaus.

## Weg von der Tourist-Info Eingangstür zum Counter

---



Weg von der Tourist-Info Eingangstür zum Counter

©Guido Frank

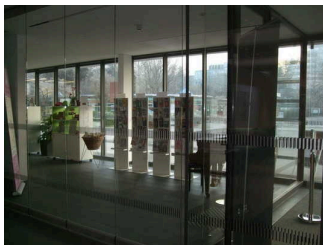
---

Länge des Flurs/Weges/Ganges: 5 m

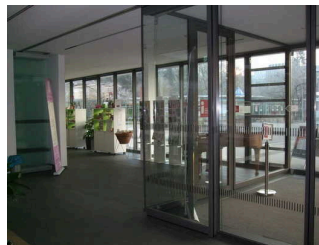
Es sind keine Hindernisse, z.B. in den Weg ragende Gegenstände, vorhanden.

## 2. Tür bzw. verschiebbare Glaswand (Raumtrenner) zur Tourist-Information Bad Bevensen

---



Glaswand (hier geschlossen):  
alternativer Zugang zur TI



Glaswand geöffnet:  
alternativer Zugang zur TI



Blick aus der TI ins Foyer bei geöffneter Glaswand

---

Art der Tür / des Durchgangs: Sonstige

Die Tür bzw. der Türrahmen ist nicht visuell kontrastreich zur Umgebung abgesetzt.

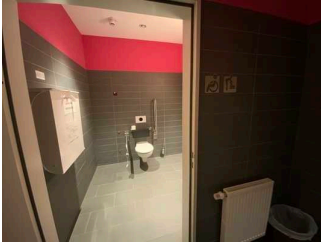
Glastüren sind mit Sicherheitsmarkierungen in Höhe von 40–70 cm und 120–160 cm gekennzeichnet.

Anmerkungen für den Gast: Dieser Zugang ist zu den TI Öffnungszeiten stets geöffnet.



# Öffentliches WC im Kurhaus / Tourist-Information Bad Bevensen

---



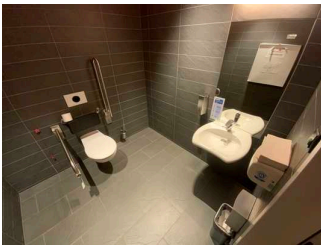
Öffentliches WC im Kurhaus / Tourist-Information Bad Bevensen

©Guido Frank

## Öffentliches WC

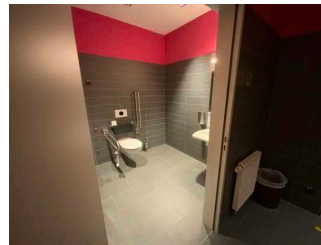
### Öffentliches Damen WC

---



Öffentliches WC mit separatem WC für Menschen mit Behinderung

©Guido Frank



Öffentliches WC mit separatem WC für Menschen mit Behinderung

©Guido Frank

Tür zum öffentlichen WC

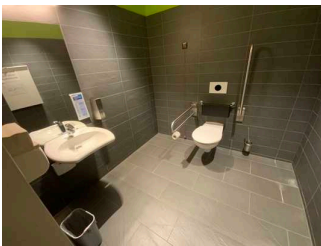
Art der Tür: Einflügel

Die Tür wird mit eigenem Kraftaufwand geöffnet.

Die Tür bzw. der Türrahmen ist visuell kontrastreich zur Umgebung abgesetzt.

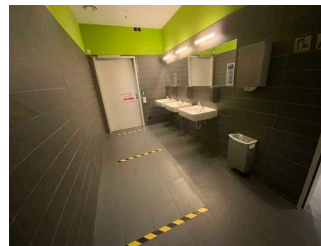
### Öffentliches Herren WC

---



Öffentliches Herren WC

©Guido Frank



Öffentliches Herren WC

©Guido Frank

Tür zum öffentlichen WC

Art der Tür: Einflügel

Die Tür wird ohne eigenen Kraftaufwand (Drücker, Lichtschranke, Bewegungsmelder etc.) geöffnet.

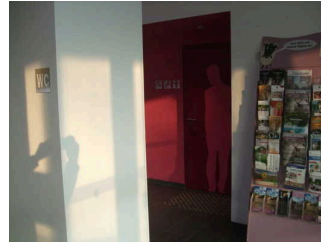
Die Tür bzw. der Türrahmen ist visuell kontrastreich zur Umgebung abgesetzt.

## Weg vom Foyer des Kurhauses zum öffentlichen WC

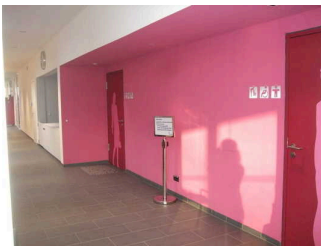
---



Weg zum öffentlichen WC (im Foyer direkt neben der TI)



Weg zum öffentlichen WC



Weg zum öffentlichen WC

---

Länge des Flurs/Weges/Ganges: 9 m

Es sind keine Hindernisse, z.B. in den Weg ragende Gegenstände, vorhanden.

## Tür

### Tür zum Vorraum Damen WC

---



Blick in den Vorraum öffentliches WC



Tür zum Vorraum Damen WC (außen)

©Bad Bevensen Marketing GmbH



Tür zum Vorraum öffentliches WC (Vorraum)

©Guido Frank

---

Art der Tür: Einflügel

Die Tür wird ohne eigenen Kraftaufwand (Drücker, Lichtschranke, Bewegungsmelder etc.) geöffnet.



Die Tür bzw. der Türrahmen ist visuell kontrastreich zur Umgebung abgesetzt.

## Tür zum Vorraum Herren-WC

---



Tür zum Vorraum  
Herren-WC

©Guido Frank

Art der Tür: Einflügel

Die Tür wird ohne eigenen Kraftaufwand (Drücker, Lichtschranke, Bewegungsmelder etc.) geöffnet.

Die Tür bzw. der Türrahmen ist visuell kontrastreich zur Umgebung abgesetzt.

## Hilfsmittel/Alarm/Allgemeines Tourist-Information Bad Bevensen (im Kurhaus)

### Hilfsmittel/Alarm/Allgemeines in der Tourist-Information Bad Bevensen

---



Hilfsmittel/Alarm/  
Allgemeines in der  
Tourist-Information  
Bad Bevensen

©Guido Frank

Assistenzhunde (Begleithunde, Blindenführhunde etc.) dürfen in alle relevanten Bereiche/Räume des Betriebes/Angebotes mitgebracht werden.

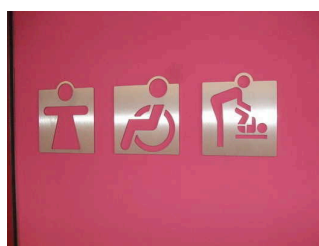
## Visuell/taktile Gestaltung im Kurhaus mit Tourist-Information Bad Bevensen

### Visuell/taktile Gestaltung in der Tourist-Information Bad Bevensen

---



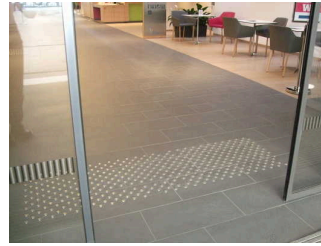
Beschilderung  
Kurhaus / Tourist-  
Info



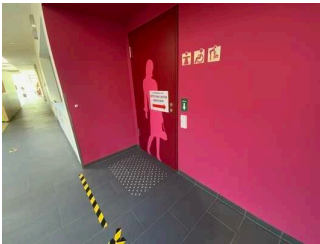
Beschilderung  
öffentliches WC



Beschilderung /  
Wegweisung TI



taktile Bodenbeläge  
vor jeder Tür im  
Kuhhaus / Tourist-Info



Visuell/taktile  
Gestaltung in der  
Tourist-Information  
Bad Bevensen

©Guido Frank

---

Die Bedienelemente (z.B. Türgriffe, Lichtschalter, Notruftaster) sind im gesamten Gebäude/Objekt taktil erfassbar.

Die Bedienelemente (z.B. Türgriffe, Lichtschalter, Notruftaster) sind im gesamten Gebäude/Objekt visuell kontrastreich gestaltet.

Die Gehbahnen in Fluren/Wegen/Gängen sind fast überall visuell kontrastreich zur Umgebung abgesetzt.

Die Gehbahnen in Fluren/Wegen/Gängen sind fast überall mit taktil erfassbaren Markierungen gekennzeichnet oder die Wände oder andere bauliche Elemente können fast überall zur Orientierung genutzt werden.

Alle erhobenen und für den Gast nutzbaren Bereiche (Eingangsbereich, Kasse/Tresen, Schlafräume, Flure, Gänge) sind gut, d.h. hell und blendfrei, ausgeleuchtet.

Die Beschilderung ist in gut lesbarer Schrift gestaltet.

Es besteht zwischen Schrift/Piktogramm und Hintergrund ein guter visueller Kontrast.

Informationen sind taktil erfassbar (z.B. Relief- oder Prismenschrift).

Informationen zur Orientierung sind in fotorealistischer Darstellung oder in Form von Piktogrammen verfügbar. Informationen zur Orientierung sind in Schriftform verfügbar.