

## Weser-Ems Hallen Oldenburg

Europaplatz 12  
26123 Oldenburg

Tel: 0441-80030  
Fax:

info@weser-ems-hallen.de  
[www.weser-ems-hallen.de](http://www.weser-ems-hallen.de)

## Informationen für Menschen mit Gehbehinderung und Rollstuhlfahrer

Die Informationen zur Barrierefreiheit wurden am 14. Februar 2018 im Rahmen des Systems "Reisen für Alle" erhoben und sind geprüft.

Detailinformationen zu Treppen, Aufzügen / Treppenliften, Rampen, Automaten und speziellen Türen auf dem Weg zu einzelnen Bereichen finden Sie in der entsprechenden Kategorie.

### Teilbereiche (für Angebotsbogen)

#### ÖPNV

Keine Modulbögen vorhanden.

#### Parken Eingang Nord (Kongress-und Messehalle)

Zugehörige Modulbögen: [Parkplätze für Menschen mit Behinderung Eingang Nord \(Kongress- und Messehalle\)](#), [Park Automat Eingang Nord \(Kongress- und Messehalle\)](#)

#### Eingang Messehalle

Zugehörige Modulbögen: [Eingangsbereich Messehalle](#), [Weg \(Platz\) außen vor der Messe- und Kongresshalle](#)

#### Kasse Kongresshalle

Zugehörige Modulbögen: [Schalter // Kasse Eingang Kongresshalle](#)

#### Tribüne Kleine EWE Arena

Zugehörige Modulbögen: [Kleine EWE Arena](#), [Treppe in der kleinen EWE Arena zur Tribüne](#), [Aufzug zu den Tribünen in der kleinen EWE Arena](#)

#### Öffentliches WC Kleine EWE Arena

Zugehörige Modulbögen: [Öffentliches WC für Menschen mit Behinderung - unten links bei den Tribünen in der der kleinen EWE Arena](#), [Öffentliches WC für Menschen mit Behinderung - im Eingangsbereich in der kleinen EWE Arena](#), [Flur vor dem WC für Menschen mit Behinderung im Eingangsbereich der kleinen EWE Arena](#), [Flur vor dem WC für Menschen mit Behinderung in der kleinen EWE Arena \(bei den Tribünen\)](#)

## Shop - Große EWE Arena Ticketshop

Zugehörige Modulbögen: [Ticketshop // Schalter // Kasse Große EWE Arena](#), [Tür zum Ticketshop // Kasse große EWE Arena](#)

## Hilfsmittel/Alarm/Allgemeines

Zugehörige Modulbögen: [Technische Hilfsmittel](#)

## Bedienelemente/Gehbahn/Ausleuchtung/Beschilderung

Zugehörige Modulbögen: [Mantelbogen visuell taktile Gestaltung](#), [Beschilderung](#)

## Eingang Kongresshalle

Zugehörige Modulbögen: [Eingangsbereich Kongresshalle](#), [Weg \(Platz\) außen vor der Messe- und Kongresshalle](#)

## Eingang Große EWE Arena

Zugehörige Modulbögen: [Eingangsbereich Große EWE Arena](#), [Weg \(Platz\) vor der Kleinen und Großen EWE Arena](#)

## Eingang Kleine EWE Arena

Zugehörige Modulbögen: [Eingangsbereich Kleine EWE Arena](#), [Weg \(Platz\) vor der Kleinen und Großen EWE Arena](#)

## Kasse Kleine EWE Arena

Zugehörige Modulbögen: [Schalter // Kasse Kleine EWE Arena](#)

## Kasse Große EWE Arena

Zugehörige Modulbögen: [Ticketshop // Schalter // Kasse Große EWE Arena](#), [Tür zum Ticketshop // Kasse große EWE Arena](#)

## Kasse Messehalle

Zugehörige Modulbögen: [Schalter // Kasse Eingang Messehalle](#)

## Tribüne Große EWE Arena

Zugehörige Modulbögen: [Große EWE Arena](#), [Treppe zu den Tribünen in der Eingangshalle Große EWE Arena](#), [Aufzug zu den Tribünen, vom Eingangsbereich der großen EWE Arena](#)

## Tribüne Kongresshalle

Zugehörige Modulbögen: [Kongresshalle \(Halle 1\)](#), [Garderobe in der Kongresshalle \(UG\)](#), [Foyer Kongresshalle 1.OG](#), [Treppe in der Kongresshalle vom Foyer zur Garderobe \(UG.\) und zum Foyer 1.OG/1.Rang](#), [Treppe vom EG zum 1.OG/Foyer \(1.Rang\) in der Kongresshalle](#), [Aufzug in der Kongresshalle vom EG zur Garderobe / WC für Menschen mit Behinderung und ins 1. OG](#)

## Tribüne Messehalle

Zugehörige Modulbögen: [Messehalle \(Halle 3\)](#)

## Öffentliches WC Große EWE Arena

Zugehörige Modulbögen: Öffentliches WC für Menschen mit Behinderung - im Eingangsbereich in der großen EWE Arena

## Öffentliches WC Kongresshalle

Zugehörige Modulbögen: Öffentliches WC für Menschen mit Behinderung - im Garderobenbereich (UG) der Kongresshalle , Öffentliches WC für Menschen mit Behinderung - links in der Kongresshalle direkt neben dem Saal, Aufzug in der Kongresshalle vom EG zur Garderobe / WC für Menschen mit Behinderung und ins 1. OG , Flur vor dem WC für Menschen mit Behinderung - links in der Kongresshalle direkt neben dem Saal, Tür zum Flur vor dem WC für Menschen mit Behinderung - links in der Kongresshalle direkt neben dem Saal

## Öffentliches WC Messehalle

Zugehörige Modulbögen: Öffentliches WC für Menschen mit Behinderung - Messehalle, Flur vor dem WC für Menschen mit Behinderung in der Messehalle

## Parken Eingang Süd (Große und Kleine EWE Arena )

Zugehörige Modulbögen: Parkplätze für Menschen mit Behinderung Eingang Süd (Große und Kleine EWE Arena), Park Automat Eingang Süd (Große und kleine EWE Arena )

## Parkplatz

### Parkplätze für Menschen mit Behinderung Eingang Nord (Kongress-und Messehalle)



Parkplätze für Menschen mit Behinderung Eingang Nord (Kongress-und Messehalle)



Parkplätze für Menschen mit Behinderung Eingang Nord (Kongress-und Messehalle)



Parkplätze für Menschen mit Behinderung Eingang Nord (Kongress-und Messehalle)



Schranke

Es ist ein allgemeiner Parkplatz vorhanden.

Es gibt 24 Stellplatz/-plätze für Menschen mit Behinderung.

Der Stellplatz / die Stellplätze für Menschen mit Behinderung ist / sind gekennzeichnet.

Stellplatzbreite: 345 cm.

Stellplatzlänge: 500 cm.

Der Parkplatz ist von der Oberflächenbeschaffenheit her erschütterungsarm und leicht begeh- und befahrbar (z.B. Asphalt, engfugige Platten, etc.).

Entfernung des Stellplatzes für Menschen mit Behinderung zum Eingangsbereich: 50 m.

Anmerkungen für den Gast: 16 Parkplätze für Menschen mit Behinderung befinden sich in unmittelbarer Nähe der Eingänge, weitere Parkplätze für Menschen mit Behinderung nach Durchfahrt einer Schranke (man muss ein Ticket ziehen)

## Parkplätze für Menschen mit Behinderung Eingang Süd (Große und Kleine EWE Arena)

---



Parkplätze für Menschen mit Behinderung Eingang Süd (Große und Kleine EWE Arena)



Parkplätze für Menschen mit Behinderung Eingang Süd (Große und Kleine EWE Arena)

---



Schranke

---

Es ist ein allgemeiner Parkplatz vorhanden.

Es gibt 18 Stellplatz/-plätze für Menschen mit Behinderung.

Der Stellplatz / die Stellplätze für Menschen mit Behinderung ist / sind gekennzeichnet.

Stellplatzbreite: 353 cm.

Stellplatzlänge: 495 cm.

Der Parkplatz ist von der Oberflächenbeschaffenheit her erschütterungsarm und leicht begeh- und befahrbar (z.B. Asphalt, engfugige Platten, etc.).

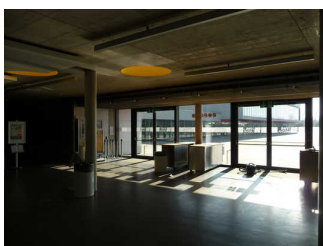
Entfernung des Stellplatzes für Menschen mit Behinderung zum Eingangsbereich: 300 m.

Anmerkungen für den Gast: Die Parkplätze für Menschen mit Behinderung befinden sich hinter der Schranke-man muss ein Ticket ziehen

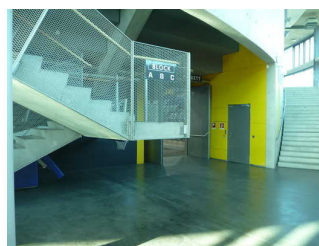
## Eingangsbereich

### Eingangsbereich Kleine EWE Arena

---



Eingangsbereich Kleine EWE Arena



Treppe, die ein Stück in den Raum ragt

---



Eingangsbereich  
Kleine EWE Arena

---

## Eingangstür

### Tür Eingangsbereich Kleine EWE Arena

Die Tür ist keine Karussell- oder Rotationstür.

Lichte Breite des Durchgangs: 258 cm

Art der Tür / des Durchgangs: Zweiflügel

Die Tür wird mit eigenem Kraftaufwand geöffnet. Die Tür wird durch eine Servicekraft geöffnet.

Kleinere Bewegungsfläche vor/hinter der Tür - Breite: 1000 cm.

Kleinere Bewegungsfläche vor/hinter der Tür - Tiefe: 2800 cm.

Höhe der Türschwelle: 0 cm.

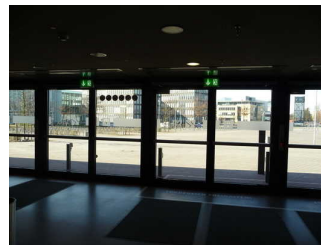
Anmerkungen für den Gast: Es ragt eine Treppe in den Raum, siehe Foto.

---

## Eingangsbereich Große EWE Arena



Eingangsbereich  
Große EWE Arena



Eingangsbereich /  
Türen Große EWE  
Arena



Eingangsbereich  
Große EWE Arena

---

## Eingangstür

### Tür Haupteingang Große EWE Arena

Die Tür ist keine Karussell- oder Rotationstür.

Lichte Breite des Durchgangs: 270 cm

Art der Tür / des Durchgangs: Zweiflügel



Die Tür wird ohne eigenen Kraftaufwand (Drücker, Lichtschranke, Bewegungsmelder etc.) geöffnet. Die Tür wird durch eine Servicekraft geöffnet.

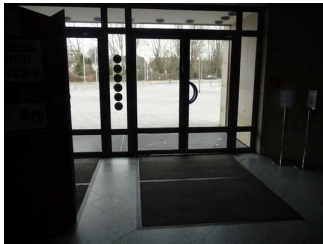
Kleinere Bewegungsfläche vor/hinter der Tür - Breite: 1100 cm.

Kleinere Bewegungsfläche vor/hinter der Tür - Tiefe: 5000 cm.

Höhe der Türschwelle: 0 cm.

## Eingangsbereich Kongresshalle

---



Eingangsbereich /  
Türen  
Kongresshalle



Eingangsbereich  
Kongresshalle

---



Eingangsbereich  
Kongresshalle

---

## Eingangstür

### Tür Eingangsbereich Kongresshalle

Die Tür ist keine Karussell- oder Rotationstür.

Lichte Breite des Durchgangs: 188 cm

Art der Tür / des Durchgangs: Zweiflügel

Die Tür wird mit eigenem Kraftaufwand geöffnet. Die Tür wird durch eine Servicekraft geöffnet.

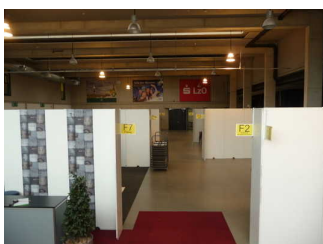
Kleinere Bewegungsfläche vor/hinter der Tür - Breite: 1200 cm.

Kleinere Bewegungsfläche vor/hinter der Tür - Tiefe: 900 cm.

Höhe der Türschwelle: 0 cm.

## Eingangsbereich Messehalle

---



Eingangsbereich  
Messehalle



Eingangsbereich /  
Türen Messehalle

---

## Eingangstür

### Tür Eingang Messehalle

Die Tür ist keine Karussell- oder Rotationstür.

Lichte Breite des Durchgangs: 228 cm

Art der Tür / des Durchgangs: Zweiflügel

Die Tür wird mit eigenem Kraftaufwand geöffnet. Die Tür wird durch eine Servicekraft geöffnet.

Kleinere Bewegungsfläche vor/hinter der Tür - Breite: 2900 cm.

Kleinere Bewegungsfläche vor/hinter der Tür - Tiefe: 3200 cm.

Höhe der Türschwelle: 0 cm.

Anmerkungen für den Gast: Auf den Fotos sind Trennwände, die aber nicht dauerhaft dort stehen

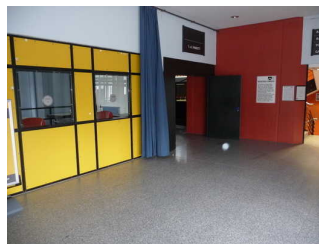
## Schalter/Tresen/Kasse

### Schalter // Kasse Eingang Kongresshalle

---



Schalter //  
Kasse Eingang  
Kongresshalle



Schalter //  
Kasse Eingang  
Kongresshalle

---

Bewegungsfläche vor dem Schalter/Tresen/der Kasse - Breite: 900 cm.

Bewegungsfläche vor dem Schalter/Tresen/der Kasse - Tiefe: 700 cm.

Der Schalter/Tresen/die Kasse ist an der höchsten Stelle 104 cm hoch.

Der Schalter/Tresen/die Kasse ist an der niedrigsten Stelle 104 cm hoch.

Es ist keine andere, gleichwertige Kommunikationsmöglichkeit im Sitzen vorhanden.

### Ticketshop // Schalter // Kasse Große EWE Arena

---



Ticketshop //  
Schalter // Kasse  
Große EWE Arena



Ticketshop //  
Schalter // Kasse  
Große EWE Arena

---



Ticketshop //  
Schalter // Kasse  
Große EWE Arena

---

Bewegungsfläche vor dem Schalter/Tresen/der Kasse - Breite: 330 cm.

Bewegungsfläche vor dem Schalter/Tresen/der Kasse - Tiefe: 437 cm.

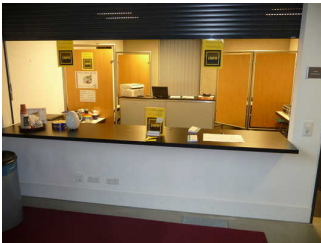
Der Schalter/Tresen/die Kasse ist an der höchsten Stelle 106 cm hoch.

Der Schalter/Tresen/die Kasse ist an der niedrigsten Stelle 106 cm hoch.

Es ist eine andere, gleichwertige Kommunikationsmöglichkeit im Sitzen vorhanden.

## Schalter // Kasse Eingang Messehalle

---



Schalter // Kasse  
Eingang Messehalle

---

Bewegungsfläche vor dem Schalter/Tresen/der Kasse - Breite: 3200 cm.

Bewegungsfläche vor dem Schalter/Tresen/der Kasse - Tiefe: 2900 cm.

Der Schalter/Tresen/die Kasse ist an der höchsten Stelle 89 cm hoch.

Der Schalter/Tresen/die Kasse ist an der niedrigsten Stelle 89 cm hoch.

Es ist keine andere, gleichwertige Kommunikationsmöglichkeit im Sitzen vorhanden.

## Schalter // Kasse Kleine EWE Arena

---



Schalter // Kasse  
Kleine EWE Arena



Schalter // Kasse  
Kleine EWE Arena

---

Bewegungsfläche vor dem Schalter/Tresen/der Kasse - Breite: 5000 cm.

Bewegungsfläche vor dem Schalter/Tresen/der Kasse - Tiefe: 10000 cm.

Der Schalter/Tresen/die Kasse ist an der höchsten Stelle 85 cm hoch.

---



Der Schalter/Tresen/die Kasse ist an der niedrigsten Stelle 85 cm hoch.

Es ist keine andere, gleichwertige Kommunikationsmöglichkeit im Sitzen vorhanden.

## Raum

### Kleine EWE Arena

---

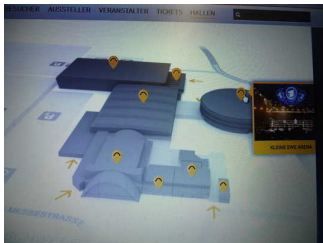


Kleine EWE Arena

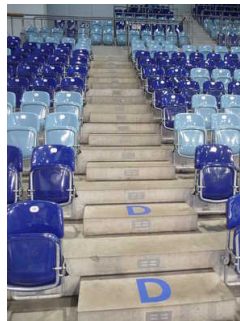


Kleine EWE Arena

---

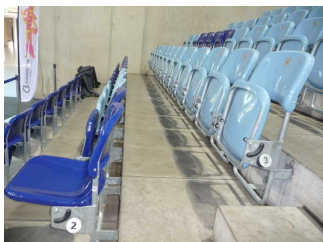


Kleine EWE Arena



Tribüne

---



Tribüne

---

## Tür

Türen 1-10 in der kleinen EWE Arena (alle baugleich)

Die Tür ist keine Karussell- oder Rotationstür.

Lichte Breite des Durchgangs: 266 cm

Art der Tür / des Durchgangs: Zweiflügel

Die Tür wird mit eigenem Kraftaufwand geöffnet.

Kleinere Bewegungsfläche vor/hinter der Tür - Breite: 301 cm.

Kleinere Bewegungsfläche vor/hinter der Tür - Tiefe: 800 cm.

Höhe der Türschwelle: 0 cm.

Größe des Raumes - Breite: 25 m.

---

Größe des Raumes - Tiefe: 45 m.

Schmalste Durchgangsbreite des Raumes: 250 cm.

Es sind Sitzgelegenheiten vorhanden.

Es sind Sitzreihen vorhanden.

Abstand zwischen Sitz und Vorderreihe: 29 cm.

Ausgewiesene Rollstuhlplätze vorhanden.

Anzahl der ausgewiesenen Rollstuhlplätze: 6

Die ausgewiesenen Rollstuhlplätze sind stufenlos und mit einer maximalen Längsneigung von 6% erreichbar.

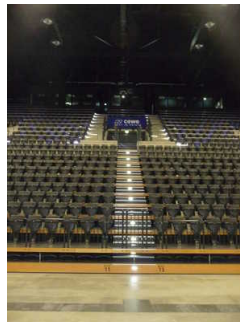
Anmerkungen für den Gast: Unterschiedlich viele Rollstuhlplätze, je nach Bestuhlungsplan - außerdem befinden sich an den Seiten Tribünen

## Große EWE Arena

---

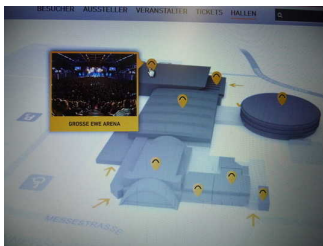


Große EWE Arena



Tribüne Große EWE Arena

---



Große EWE Arena

---

### Tür

Tür (4 baugleiche) zur Halle Eingang große EWE Arena

Die Tür ist keine Karussell- oder Rotationstür.

Lichte Breite des Durchgangs: 265 cm

Art der Tür / des Durchgangs: Zweiflügel

Die Tür wird durch eine Servicekraft geöffnet.

Kleinere Bewegungsfläche vor/hinter der Tür - Breite: 500 cm.

Kleinere Bewegungsfläche vor/hinter der Tür - Tiefe: 3000 cm.

Höhe der Türschwelle: 0 cm.

---

Größe des Raumes - Breite: 35 m.

Größe des Raumes - Tiefe: 55 m.

Schmalste Durchgangsbreite des Raumes: 500 cm.

Es sind Sitzgelegenheiten vorhanden.

Es sind Sitzreihen vorhanden.

Abstand zwischen Sitz und Vorderreihe: 33 cm.

Ausgewiesene Rollstuhlplätze vorhanden.

Anzahl der ausgewiesenen Rollstuhlplätze: 6

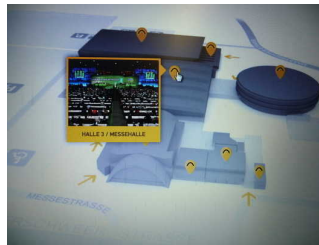
Anmerkungen für den Gast: Unterschiedlich viele Rollstuhlplätze, je nach Bestuhlungsplan - außerdem befinden sich an den Seiten Tribünen

## Messehalle (Halle 3)

---



Messehalle (Halle 3)



Messehalle (Halle 3)

---



Messehalle (Halle 3)

---

## Tür

Tür zur Messehalle (Anzahl Eingang ca. 3 - Größe gleich)

Die Tür ist keine Karussell- oder Rotationstür.

Lichte Breite des Durchgangs: 202 cm

Art der Tür / des Durchgangs: Zweiflügel

Die Tür wird mit eigenem Kraftaufwand geöffnet. Die Tür wird durch eine Servicekraft geöffnet.

Kleinere Bewegungsfläche vor/hinter der Tür - Breite: 2000 cm.

Kleinere Bewegungsfläche vor/hinter der Tür - Tiefe: 3000 cm.

Höhe der Türschwelle: 0 cm.

Größe des Raumes - Breite: 55 m.

Größe des Raumes - Tiefe: 82 m.

---

Schmalste Durchgangsbreite des Raumes: 5500 cm.

Es sind keine Sitzgelegenheiten vorhanden.

Ausgewiesene Rollstuhlplätze vorhanden.

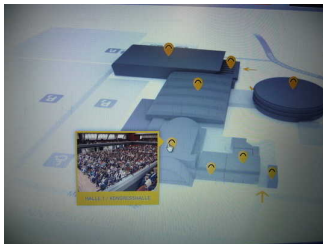
Anzahl der ausgewiesenen Rollstuhlplätze: 2

Die ausgewiesenen Rollstuhlplätze sind stufenlos und mit einer maximalen Längsneigung von 6% erreichbar.

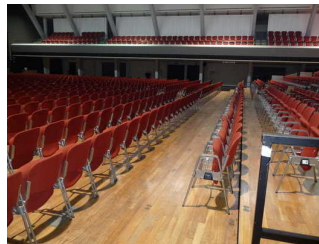
Anmerkungen für den Gast: Alle Türen haben die gleiche Größe // Anzahl der Rollstuhlplätze je nach Bestuhlungsplan // Raum hat die Trennwände nicht dauerhaft

## Kongresshalle (Halle 1)

---

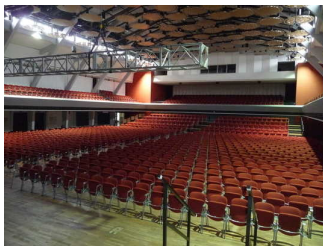


Kongresshalle  
(Halle 1)



Kongresshalle  
(Halle 1)

---



Kongresshalle  
(Halle 1)



Rang oben

---

### Tür

Türen zur Kongresshalle (Anzahl 2 - Größe gleich)

Die Tür ist keine Karussell- oder Rotationstür.

Lichte Breite des Durchgangs: 203 cm

Art der Tür / des Durchgangs: Zweiflügel

Die Tür wird mit eigenem Kraftaufwand geöffnet. Die Tür wird durch eine Servicekraft geöffnet.

Kleinere Bewegungsfläche vor/hinter der Tür - Breite: 900 cm.

Kleinere Bewegungsfläche vor/hinter der Tür - Tiefe: 1200 cm.

Höhe der Türschwelle: 0 cm.

Größe des Raumes - Breite: 32 m.

Größe des Raumes - Tiefe: 29 m.

Schmalste Durchgangsbreite des Raumes: 425 cm.

Es sind Sitzgelegenheiten vorhanden.

Es sind Sitzreihen vorhanden.

---

Abstand zwischen Sitz und Vorderreihe: 40 cm.

Ausgewiesene Rollstuhlplätze vorhanden.

Anzahl der ausgewiesenen Rollstuhlplätze: 10

Die ausgewiesenen Rollstuhlplätze sind stufenlos und mit einer maximalen Längsneigung von 6% erreichbar.

Anmerkungen für den Gast: Unterschiedlich viele Rollstuhlplätze, je nach Bestuhlungsplan

## Garderobe in der Kongresshalle (UG)

---



Garderobe in der  
Kongresshalle (UG)

---

## Tür 2

Größe des Raumes - Breite: 900 m.

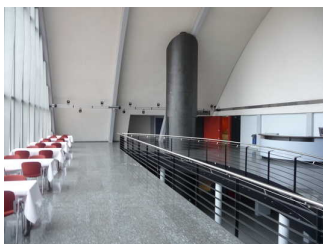
Größe des Raumes - Tiefe: 2900 m.

Schmalste Durchgangsbreite des Raumes: 133 cm.

Es sind keine Sitzgelegenheiten vorhanden.

## Foyer Kongresshalle 1.OG

---



Foyer  
Kongresshalle 1.OG



Foyer  
Kongresshalle 1.OG

---

## Tür 3

Größe des Raumes - Breite: 27 m.

Größe des Raumes - Tiefe: 14 m.

Schmalste Durchgangsbreite des Raumes: 130 cm.

Es sind Sitzgelegenheiten vorhanden.

## Automat

## Park Automat Eingang Nord (Kongress- und Messehalle)

---





Park Automat  
Eingang Nord  
(Kongress- und  
Messehalle)



Park Automat  
Eingang Nord  
(Kongress- und  
Messehalle)

Bewegungsfläche vor dem Automaten - Breite: 600 cm.

Bewegungsfläche vor dem Automaten - Tiefe: 226 cm.

Höhe der Bedienelemente - höchste Stelle: 140 cm.

Höhe der Bedienelemente - niedrigste Stelle: 136 cm.

## Park Automat Eingang Süd (Große und kleine EWE Arena )



Park Automat  
Eingang Süd  
(Große und kleine  
EWE Arena )



Park Automat  
Eingang Süd  
(Große und kleine  
EWE Arena )

Bewegungsfläche vor dem Automaten - Breite: 2000 cm.

Bewegungsfläche vor dem Automaten - Tiefe: 500 cm.

Höhe der Bedienelemente - höchste Stelle: 140 cm.

Höhe der Bedienelemente - niedrigste Stelle: 136 cm.

## Öffentliches WC

Öffentliches WC für Menschen mit Behinderung - unten links bei den Tribünen in der der kleinen EWE Arena



Öffentliches WC  
für Menschen mit  
Behinderung -  
unten links bei den  
Tribünen in der der  
kleinen EWE Arena



Tür zum WC für  
Menschen mit  
Behinderung -  
unten links bei den  
Tribünen in der der  
kleinen EWE Arena

Tür zum WC - unten links bei den Tribünen in der kleinen EWE Arena

Die Tür ist keine Karussell- oder Rotationstür.

Lichte Breite des Durchgangs: 90 cm

Art der Tür / des Durchgangs: Einflügel

Die Tür wird mit eigenem Kraftaufwand geöffnet.

Kleinere Bewegungsfläche vor/hinter der Tür - Breite: 300 cm.

Kleinere Bewegungsfläche vor/hinter der Tür - Tiefe: 150 cm.

Höhe der Türschwelle: 0 cm.

Die Tür öffnet nach außen.

Die WC-Tür ist ohne Schlüssel zu öffnen.

## WC

Es ist ein Unisex WC (Damen/Herren).

Es ist ein WC für Menschen mit Behinderung vorhanden.

Tiefe der WC-Schüssel: 71 cm.

Die Bewegungsfläche links vom WC ist 74 cm breit.

Die Bewegungsfläche links vom WC ist 71 cm tief.

Die Bewegungsfläche rechts vom WC ist 100 cm breit.

Die Bewegungsfläche rechts vom WC ist 71 cm tief.

Die Bewegungsfläche vor dem WC ist 314 cm breit.

Die Bewegungsfläche vor dem WC ist 145 cm tief.

Der Toilettensitz ist 50 cm hoch. (ohne Deckel gemessen)

Es gibt links vom WC Haltegriffe.

Höhe des linken Haltegriffs: 86 cm

Länge des linken Haltegriffs: 70 cm

Der linke Haltegriff ist hochklappbar.

Es gibt rechts vom WC Haltegriffe.

Höhe des rechten Haltegriffs: 86 cm

Länge des rechten Haltegriffs: 70 cm

Der rechte Haltegriff ist hochklappbar.

Es gibt zwei Haltegriffe rechts und links.

Abstand zwischen den Haltegriffen: 70 cm

## Waschbecken

Die Bewegungsfläche vor dem Waschbecken ist 314 cm breit.

Die Bewegungsfläche vor dem Waschbecken ist 145 cm tief.

Höhe des Waschbeckens: 81 cm

Das Waschbecken ist unterfahrbar in einer Höhe von 67 cm und einer Tiefe von weniger als 30 cm.

Der Spiegel über dem Waschbecken ist im Stehen und Sitzen einsehbar.

## Öffentliches WC für Menschen mit Behinderung - im Eingangsbereich in der kleinen EWE Arena

---



Öffentliches WC für Menschen mit Behinderung - im Eingangsbereich in der kleinen EWE Arena



Tür zum WC für Menschen mit Behinderung - im Eingangsbereich in der kleinen EWE Arena

## Tür zum WC - im Eingangsbereich in der kleinen EWE Arena

---

Die Tür ist keine Karussell- oder Rotationstür.

Lichte Breite des Durchgangs: 92 cm

Art der Tür / des Durchgangs: Einflügel

Die Tür wird mit eigenem Kraftaufwand geöffnet.

Kleinere Bewegungsfläche vor/hinter der Tür - Breite: 156 cm.

Kleinere Bewegungsfläche vor/hinter der Tür - Tiefe: 159 cm.

Höhe der Türschwelle: 0 cm.

Die Tür öffnet nach außen.

Die WC-Tür ist ohne Schlüssel zu öffnen.

## WC

Es ist ein Unisex WC (Damen/Herren).

Es ist ein WC für Menschen mit Behinderung vorhanden.

Tiefe der WC-Schüssel: 71 cm.

Die Bewegungsfläche links vom WC ist 70 cm breit.

Die Bewegungsfläche links vom WC ist 71 cm tief.

Die Bewegungsfläche rechts vom WC ist 80 cm breit.

Die Bewegungsfläche rechts vom WC ist 71 cm tief.

Die Bewegungsfläche vor dem WC ist 180 cm breit.

Die Bewegungsfläche vor dem WC ist 149 cm tief.

Der Toilettensitz ist 47 cm hoch. (ohne Deckel gemessen)

Es gibt links vom WC Haltegriffe.

Höhe des linken Haltegriffs: 86 cm

Länge des linken Haltegriffs: 70 cm

Der linke Haltegriff ist hochklappbar.

Es gibt rechts vom WC Haltegriffe.

Höhe des rechten Haltegriffs: 86 cm

Länge des rechten Haltegriffs: 70 cm

Der rechte Haltegriff ist hochklappbar.

Es gibt zwei Haltegriffe rechts und links.

Abstand zwischen den Haltegriffen: 71 cm

## Waschbecken

Die Bewegungsfläche vor dem Waschbecken ist 149 cm breit.

Die Bewegungsfläche vor dem Waschbecken ist 160 cm tief.

Höhe des Waschbeckens: 81 cm

Das Waschbecken ist unterfahrbar in einer Höhe von 67 cm und einer Tiefe von weniger als 30 cm.

Der Spiegel über dem Waschbecken ist im Stehen und Sitzen einsehbar.

## Öffentliches WC für Menschen mit Behinderung - im Eingangsbereich in der großen EWE Arena



Öffentliches WC für Menschen mit Behinderung - im Eingangsbereich in der großen EWE Arena



Öffentliches WC für Menschen mit Behinderung - im Eingangsbereich in der großen EWE Arena

## Tür zum WC

Die Tür ist keine Karussell- oder Rotationstür.

Lichte Breite des Durchgangs: 110 cm

Art der Tür / des Durchgangs: Einflügel

Die Tür wird mit eigenem Kraftaufwand geöffnet. Die Tür wird ohne eigenen Kraftaufwand (Drücker, Lichtschranke, Bewegungsmelder etc.) geöffnet.

Kleinere Bewegungsfläche vor/hinter der Tür - Breite: 195 cm.

Kleinere Bewegungsfläche vor/hinter der Tür - Tiefe: 177 cm.

Höhe der Türschwelle: 0 cm.

Die Tür öffnet nach außen.

Die WC-Tür ist ohne Schlüssel zu öffnen.

## WC

Es ist ein Unisex WC (Damen/Herren).

Es ist ein WC für Menschen mit Behinderung vorhanden.

Tiefe der WC-Schüssel: 70 cm.

Die Bewegungsfläche links vom WC ist 88 cm breit.

Die Bewegungsfläche links vom WC ist 70 cm tief.

Die Bewegungsfläche rechts vom WC ist 111 cm breit.

Die Bewegungsfläche rechts vom WC ist 70 cm tief.

Die Bewegungsfläche vor dem WC ist 200 cm breit.

Die Bewegungsfläche vor dem WC ist 178 cm tief.

Der Toilettensitz ist 50 cm hoch. (ohne Deckel gemessen)

Es gibt links vom WC Haltegriffe.

Höhe des linken Haltegriffs: 85 cm

Länge des linken Haltegriffs: 85 cm

Der linke Haltegriff ist hochklappbar.

Es gibt rechts vom WC Haltegriffe.

Höhe des rechten Haltegriffs: 85 cm

Länge des rechten Haltegriffs: 85 cm

Der rechte Haltegriff ist hochklappbar.

Es gibt zwei Haltegriffe rechts und links.

Abstand zwischen den Haltegriffen: 76 cm

## Waschbecken



Die Bewegungsfläche vor dem Waschbecken ist 178 cm breit.

Die Bewegungsfläche vor dem Waschbecken ist 200 cm tief.

Höhe des Waschbeckens: 80 cm

Das Waschbecken ist unterfahrbar in einer Höhe von 67 cm und einer Tiefe von 30 cm oder mehr.

Der Spiegel über dem Waschbecken ist im Stehen und Sitzen einsehbar.

Anmerkungen für den Gast: Es gibt insgesamt 5 WC's für Menschen mit Behinderung im Eingangsbereich der großen EWE Arena

## Öffentliches WC für Menschen mit Behinderung - im Garderobenbereich (UG) der Kongresshalle

---



Öffentliches WC für Menschen mit Behinderung - im Garderobenbereich (UG) der Kongresshalle



Öffentliches WC für Menschen mit Behinderung - im Garderobenbereich (UG) der Kongresshalle

---



Tür zum WC für Menschen mit Behinderung - im Garderobenbereich (UG) der Kongresshalle

---

## Tür zum WC - im Garderobenbereich (UG) der Kongresshalle

Die Tür ist keine Karussell- oder Rotationstür.

Lichte Breite des Durchgangs: 101 cm

Art der Tür / des Durchgangs: Einflügel

Die Tür wird mit eigenem Kraftaufwand geöffnet. Die Tür wird ohne eigenen Kraftaufwand (Drücker, Lichtschranke, Bewegungsmelder etc.) geöffnet.

Kleinere Bewegungsfläche vor/hinter der Tür - Breite: 205 cm.

Kleinere Bewegungsfläche vor/hinter der Tür - Tiefe: 239 cm.

Höhe der Türschwelle: 0 cm.

Die Tür öffnet nach außen.

---

Die WC-Tür ist ohne Schlüssel zu öffnen.

## WC

Es ist ein Unisex WC (Damen/Herren).

Es ist ein WC für Menschen mit Behinderung vorhanden.

Tiefe der WC-Schüssel: 57 cm.

Die Bewegungsfläche links vom WC ist 115 cm breit.

Die Bewegungsfläche links vom WC ist 57 cm tief.

Die Bewegungsfläche rechts vom WC ist 90 cm breit.

Die Bewegungsfläche rechts vom WC ist 57 cm tief.

Die Bewegungsfläche vor dem WC ist 205 cm breit.

Die Bewegungsfläche vor dem WC ist 239 cm tief.

Der Toilettensitz ist 50 cm hoch. (ohne Deckel gemessen)

Es gibt links vom WC Haltegriffe.

Höhe des linken Haltegriffs: 85 cm

Länge des linken Haltegriffs: 58 cm

Der linke Haltegriff ist hochklappbar.

Es gibt rechts vom WC Haltegriffe.

Höhe des rechten Haltegriffs: 85 cm

Länge des rechten Haltegriffs: 58 cm

Der rechte Haltegriff ist hochklappbar.

Es gibt zwei Haltegriffe rechts und links.

Abstand zwischen den Haltegriffen: 60 cm

## Waschbecken

Die Bewegungsfläche vor dem Waschbecken ist 239 cm breit.

Die Bewegungsfläche vor dem Waschbecken ist 205 cm tief.

Höhe des Waschbeckens: 85 cm

Das Waschbecken ist unterfahrbar in einer Höhe von 67 cm und einer Tiefe von 30 cm oder mehr.

Der Spiegel über dem Waschbecken ist im Stehen und Sitzen einsehbar.

## Öffentliches WC für Menschen mit Behinderung - links in der Kongresshalle direkt neben dem Saal



Öffentliches WC  
für Menschen  
mit Behinderung  
- links in der  
Kongresshalle direkt  
neben dem Saal



Tür Behinderten  
WC - links in der  
Kongresshalle  
neben Halle

---

## Tür Behinderten WC - links in der Kongresshalle neben Halle

Die Tür ist keine Karussell- oder Rotationstür.

Lichte Breite des Durchgangs: 90 cm

Art der Tür / des Durchgangs: Sonstige

Die Tür wird ohne eigenen Kraftaufwand (Drücker, Lichtschanke, Bewegungsmelder etc.) geöffnet.

Kleinere Bewegungsfläche vor/hinter der Tür - Breite: 156 cm.

Kleinere Bewegungsfläche vor/hinter der Tür - Tiefe: 188 cm.

Höhe der Türschwelle: 0 cm.

Die Tür öffnet zur Seite (Raumspartüren, Schiebetüren).

Die WC-Tür ist ohne Schlüssel zu öffnen.

## WC

Es ist ein Unisex WC (Damen/Herren).

Es ist ein WC für Menschen mit Behinderung vorhanden.

Tiefe der WC-Schüssel: 56 cm.

Die Bewegungsfläche links vom WC ist 94 cm breit.

Die Bewegungsfläche links vom WC ist 56 cm tief.

Die Bewegungsfläche rechts vom WC ist 88 cm breit.

Die Bewegungsfläche rechts vom WC ist 56 cm tief.

Die Bewegungsfläche vor dem WC ist 188 cm breit.

Die Bewegungsfläche vor dem WC ist 156 cm tief.

Der Toilettensitz ist 50 cm hoch. (ohne Deckel gemessen)

Es gibt links vom WC Haltegriffe.

Höhe des linken Haltegriffs: 85 cm

Länge des linken Haltegriffs: 59 cm

Der linke Haltegriff ist hochklappbar.

Es gibt rechts vom WC Haltegriffe.

Höhe des rechten Haltegriffs: 85 cm

Länge des rechten Haltegriffs: 59 cm  
Der rechte Haltegriff ist hochklappbar.  
Es gibt zwei Haltegriffe rechts und links.  
Abstand zwischen den Haltegriffen: 60 cm

## Waschbecken

Die Bewegungsfläche vor dem Waschbecken ist 156 cm breit.  
Die Bewegungsfläche vor dem Waschbecken ist 188 cm tief.  
Höhe des Waschbeckens: 85 cm  
Das Waschbecken ist unterfahrbar in einer Höhe von 67 cm und einer Tiefe von 30 cm oder mehr.  
Der Spiegel über dem Waschbecken ist im Stehen und Sitzen einsehbar.

## Öffentliches WC für Menschen mit Behinderung - Messehalle

---



Öffentliches WC  
für Menschen mit  
Behinderung -  
Messehalle



Tür zum WC für  
Menschen mit  
Behinderung -  
Messehalle

---

## Tür zum WC für Menschen mit Behinderung - Messehalle

Die Tür ist keine Karussell- oder Rotationstür.  
Lichte Breite des Durchgangs: 92 cm  
Art der Tür / des Durchgangs: Einflügel  
Die Tür wird mit eigenem Kraftaufwand geöffnet.  
Kleinere Bewegungsfläche vor/hinter der Tür - Breite: 110 cm.  
Kleinere Bewegungsfläche vor/hinter der Tür - Tiefe: 270 cm.  
Höhe der Türschwelle: 0 cm.  
Die Tür öffnet nach außen.  
Die WC-Tür ist ohne Schlüssel zu öffnen.

## WC

Es ist ein Unisex WC (Damen/Herren).  
Es ist ein WC für Menschen mit Behinderung vorhanden.  
Tiefe der WC-Schüssel: 55 cm.

Die Bewegungsfläche links vom WC ist 92 cm breit.

Die Bewegungsfläche links vom WC ist 55 cm tief.

Die Bewegungsfläche rechts vom WC ist 16 cm breit.

Die Bewegungsfläche rechts vom WC ist 55 cm tief.

Die Bewegungsfläche vor dem WC ist 152 cm breit.

Die Bewegungsfläche vor dem WC ist 128 cm tief.

Der Toilettensitz ist 50 cm hoch. (ohne Deckel gemessen)

Es gibt links vom WC Haltegriffe.

Höhe des linken Haltegriffs: 82 cm

Länge des linken Haltegriffs: 84 cm

Der linke Haltegriff ist hochklappbar.

Es gibt rechts vom WC Haltegriffe.

Höhe des rechten Haltegriffs: 80 cm

Länge des rechten Haltegriffs: 46 cm

Der rechte Haltegriff ist nicht hochklappbar.

Es gibt zwei Haltegriffe rechts und links.

Abstand zwischen den Haltegriffen: 76 cm

## Waschbecken

Die Bewegungsfläche vor dem Waschbecken ist 110 cm breit.

Die Bewegungsfläche vor dem Waschbecken ist 270 cm tief.

Höhe des Waschbeckens: 87 cm

Das Waschbecken ist unterfahrbar in einer Höhe von 67 cm und einer Tiefe von 30 cm oder mehr.

Der Spiegel über dem Waschbecken ist im Stehen und Sitzen einsehbar.

Anmerkungen für den Gast: Es sind 2 annähernd baugleiche WC´s für Menschen mit Behinderung vorhanden

## Technische Hilfsmittel

Name des Aufzugs: TEXT

Die Bestätigung des Notrufs erfolgt akustisch, z.B. Gegensprechanlage.

Name des Aufzugs: TEXT

Die Bestätigung des Notrufs erfolgt akustisch, z.B. Gegensprechanlage.

Name des Aufzugs: TEXT

Die Bestätigung des Notrufs erfolgt akustisch, z.B. Gegensprechanlage.



Assistenzhunde (Begleithunde, Blindenführhunde etc.) dürfen in alle relevanten Bereiche/Räume des Betriebes/Angebotes mitgebracht werden.

Bemerkungen hinsichtlich Assistenzhunden: Wurde in 25 Jahren noch nicht angefragt

Es werden Hilfsmittel angeboten.

Rollstuhl

Anmerkungen für den Gast: In allen Hallen, außer Kongresshalle, gibt es einen Alarm

## Weg außen

### Weg (Platz) vor der Kleinen und Großen EWE Arena

---



Weg (Platz) vor der Kleinen und Großen EWE Arena



Weg (Platz) vor der Kleinen und Großen EWE Arena

---

Breite des Weges: 10000 cm

Länge des Weges: 10000 m

Der Weg ist von der Oberflächenbeschaffenheit her erschütterungsarm und leicht begeh- und befahrbar (z.B. Asphalt, engfugige Platten, etc.).

Es sind Poller vorhanden.

Abstand zwischen den Pollern: 133 cm

Maximale Längsneigung des Weges: 0 %

### Weg (Platz) außen vor der Messe- und Kongresshalle

---



Weg (Platz) außen vor der Messe- und Kongresshalle



Weg (Platz) außen vor der Messe- und Kongresshalle

---



Weg (Platz) außen vor der Messe- und Kongresshalle

---

Breite des Weges: 300 cm

Länge des Weges: 60 m

Der Weg ist von der Oberflächenbeschaffenheit her erschütterungsarm und leicht begeh- und befahrbar (z.B. Asphalt, engfugige Platten, etc.).

Es sind Poller vorhanden.

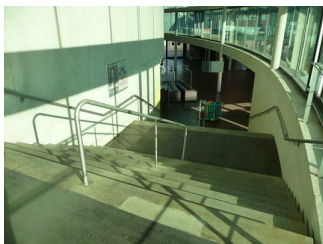
Abstand zwischen den Pollern: 135 cm

Maximale Längsneigung des Weges: 0 %

## Schwelle/Stufe/Treppe

### Treppe in der kleinen EWE Arena zur Tribüne

---



Treppe in kleiner EWE Arena zur Tribüne (je rechts und links-beide gleich)



Treppe in kleiner EWE Arena zur Tribüne (je rechts und links-beide gleich)

---

Vorhandene Schwellen/Stufen: 24

Höhe der Schwelle/Stufe: 16 cm

Die Treppe hat gerade Läufe.

Die Treppe hat beidseitige Handläufe.

Anmerkungen für den Gast: Handläufe werden nur einseitig weiter geführt - 2 baugleiche Treppen rechts und links

### Treppe zu den Tribünen in der Eingangshalle Große EWE Arena

---



Treppe zu den Tribünen in der Eingangshalle Große EWE Arena

Vorhandene Schwellen/Stufen: 31

Höhe der Schwelle/Stufe: 16 cm

---

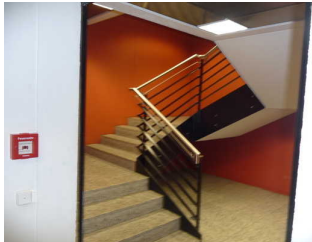
Die Treppe hat gerade Läufe.

Die Treppe hat beidseitige Handläufe.

Anmerkungen für den Gast: Es gibt 2 baugleiche Treppen, eine rechts und eine links zu den Tribünen

## Treppe in der Kongresshalle vom Foyer zur Garderobe (UG.) und zum Foyer 1.OG/1.Rang

---



Treppe in der Kongresshalle vom Foyer zur Garderobe (UG.) und zum Foyer 1.OG/1.Rang



Treppe in der Kongresshalle vom Foyer zur Garderobe (UG.) und zum Foyer 1.OG/1.Rang

---

Vorhandene Schwellen/Stufen: 40

Höhe der Schwelle/Stufe: 16 cm

Die Treppe hat gerade Läufe.

Die Treppe hat einen einseitigen Handlauf.

## Treppe vom EG zum 1.OG/Foyer (1.Rang) in der Kongresshalle

---



Treppe vom EG zum 1.OG/Foyer (1.Rang) in der Kongresshalle



Treppe vom EG zum 1.OG/Foyer (1.Rang) in der Kongresshalle

---

Vorhandene Schwellen/Stufen: 28

Höhe der Schwelle/Stufe: 16 cm

Die Treppe hat gerade Läufe.

Die Treppe hat beidseitige Handläufe.

Anmerkungen für den Gast: Es ist eine Wendeltreppe, die vom Foyer nach oben in das obere Foyer und Zugängen zum 1 Rang führt

## Aufzug

### Aufzug zu den Tribünen in der kleinen EWE Arena

---



Aufzug zu den  
Tribünen in der  
kleinen EWE Arena



Aufzug zu den  
Tribünen in der  
kleinen EWE Arena

---



Aufzug zu den  
Tribünen in der  
kleinen EWE Arena

---

Breite der Bewegungsfläche vor der Einstieg: 1000 cm

Tiefe der Bewegungsfläche vor der Einstieg: 350 cm

Lichte Durchgangsbreite der Aufzugtür: 90 cm

Kabinengröße innen - Breite: 110 cm

Kabinengröße innen - Tiefe: 200 cm

Breite der Bewegungsfläche beim Ausstieg: 600 cm

Tiefe der Bewegungsfläche beim Ausstieg: 250 cm

Die Bedienelemente sind nicht auf einem horizontalen Bedientableau angeordnet.

Die Bedienelemente sind wie folgt angeordnet:

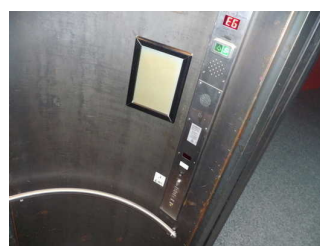
Anmerkungen für den Gast: 1 Fahrstuhl Tiefe nur 140 cm, vom Eingang rechts, ansonsten annähernd baugleich

## Aufzug in der Kongresshalle vom EG zur Garderobe / WC für Menschen mit Behinderung und ins 1. OG

---



Aufzug in der  
Kongresshalle vom  
EG zur Garderobe /  
WC für Menschen  
mit Behinderung  
und ins 1. OG



Aufzug in der  
Kongresshalle vom  
EG zur Garderobe /  
WC für Menschen  
mit Behinderung  
und ins 1. OG

---



Aufzug in der Kongresshalle vom EG zur Garderobe / WC für Menschen mit Behinderung und ins 1. OG



Aufzug in der Kongresshalle vom EG zur Garderobe / WC für Menschen mit Behinderung und ins 1. OG

---

Breite der Bewegungsfläche vor der Einstieg: 1000 cm

Tiefe der Bewegungsfläche vor der Einstieg: 1700 cm

Lichte Durchgangsbreite der Aufzugtür: 90 cm

Kabinengröße innen - Breite: 135 cm

Kabinengröße innen - Tiefe: 135 cm

Breite der Bewegungsfläche beim Ausstieg: 1000 cm

Tiefe der Bewegungsfläche beim Ausstieg: 450 cm

Die Bedienelemente sind nicht auf einem horizontalen Bedientableau angeordnet.

Die Bedienelemente / Befehlsgeber sind wie folgt angeordnet:

Höchste Stelle der Befehlsgeber: 115 cm

Tiefste Stelle der Befehlsgeber: 95 cm

Der waagerechte Abstand von der Ecke des Fahrkorbs bis zum ersten Befehlsgeber (mittig) ist: 16 cm

Anmerkungen für den Gast: Der Aufzug ist rund

## Aufzug zu den Tribünen, vom Eingangsbereich der großen EWE Arena

---



Aufzug zu den Tribünen im Eingangsbereich der großen EWE Arena

---

Breite der Bewegungsfläche vor der Einstieg: 300 cm

Tiefe der Bewegungsfläche vor der Einstieg: 2700 cm

Lichte Durchgangsbreite der Aufzugtür: 111 cm

Kabinengröße innen - Breite: 120 cm

Kabinengröße innen - Tiefe: 228 cm

Breite der Bewegungsfläche beim Ausstieg: 300 cm

Tiefe der Bewegungsfläche beim Ausstieg: 2700 cm

Die Bedienelemente sind nicht auf einem horizontalen Bedientableau angeordnet.

Die Bedienelemente / Befehlsgeber sind wie folgt angeordnet:

Höchste Stelle der Befehlsgeber: 90 cm

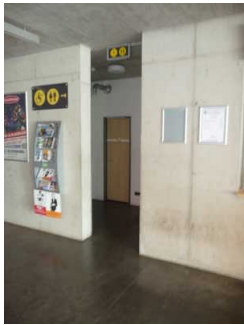
Tiefste Stelle der Befehlsgeber: 114 cm

Der waagerechte Abstand von der Ecke des Fahrkorbs bis zum ersten Befehlsgeber (mittig) ist: 169 cm

## Flur/Weg/Gang innen

### Flur vor dem WC für Menschen mit Behinderung im Eingangsbereich der kleinen EWE Arena

---



Flur vor dem WC für Menschen mit Behinderung im Eingangsbereich der kleinen EWE Arena

---

Länge (Flur/Weg/Gang): 250 m

Mindestbreite des Flurs/Weges/Ganges: 200 cm

Durchgang vorhanden und mindestens 88 cm breit.

### Flur vor dem WC für Menschen mit Behinderung - links in der Kongresshalle direkt neben dem Saal

---



Flur vor dem WC für Menschen mit Behinderung - links in der Kongresshalle direkt neben dem Saal



Flur vor dem WC für Menschen mit Behinderung - links in der Kongresshalle direkt neben dem Saal

---

Länge (Flur/Weg/Gang): 600 m

Mindestbreite des Flurs/Weges/Ganges: 400 cm

Kein Durchgang vorhanden.



## Flur vor dem WC für Menschen mit Behinderung in der Messehalle

---



Flur vor dem WC  
für Menschen mit  
Behinderung in der  
Messehalle

---

Länge (Flur/Weg/Gang): 38 m

Mindestbreite des Flurs/Weges/Ganges: 400 cm

Kein Durchgang vorhanden.

## Flur vor dem WC für Menschen mit Behinderung in der kleinen EWE Arena (bei den Tribünen)

---



Flur vor dem WC  
für Menschen mit  
Behinderung in der  
kleinen EWE Arena  
(bei den Tribünen)

---

Länge (Flur/Weg/Gang): 6 m

Mindestbreite des Flurs/Weges/Ganges: 139 cm

Kein Durchgang vorhanden.

## Tür

### Tür zum Flur vor dem WC für Menschen mit Behinderung - links in der Kongresshalle direkt neben dem Saal

---



Tür zum Flur  
vor dem WC für  
Menschen mit  
Behinderung  
- links in der  
Kongresshalle direkt  
neben dem Saal

Die Tür ist keine Karussell- oder Rotationstür.

Lichte Breite des Durchgangs: 174 cm

Art der Tür / des Durchgangs: Zweiflügel

Die Tür wird mit eigenem Kraftaufwand geöffnet.

Kleinere Bewegungsfläche vor/hinter der Tür - Breite: 400 cm.

Kleinere Bewegungsfläche vor/hinter der Tür - Tiefe: 600 cm.

Höhe der Türschwelle: 0 cm.

## Tür zum Ticketshop // Kasse große EWE Arena

---



Tür zum  
Ticketshop // Kasse  
große EWE Arena

Die Tür ist keine Karussell- oder Rotationstür.

Lichte Breite des Durchgangs: 102 cm

Art der Tür / des Durchgangs: Einflügel

Die Tür wird mit eigenem Kraftaufwand geöffnet.

Kleinere Bewegungsfläche vor/hinter der Tür - Breite: 437 cm.

Kleinere Bewegungsfläche vor/hinter der Tür - Tiefe: 330 cm.

Höhe der Türschwelle: 0 cm.