

## Friesland Therme Horumersiel

Zum Hafen 3  
26434 Wangerland

Tel: 04426-987222  
Fax: 04426-987170

therme@wangerland.de  
[www.wangerland.de](http://www.wangerland.de)

## Informationen für Gäste mit kognitiven Beeinträchtigungen

Die Informationen zur Barrierefreiheit wurden am 10. Januar 2018 im Rahmen des Systems "Reisen für Alle" erhoben und sind geprüft.

### Teilbereiche (für Angebotsbogen)

#### Parken

Zugehörige Modulbögen: [Parkplatz für Menschen mit Behinderungen](#), [Parkautomat am Parkplatz](#), [Weg vom Parkplatz bis zum Eingang der Friesland Therme](#)

#### Eingang

Zugehörige Modulbögen: [Eingangsbereich der Friesland Therme](#), [Nachzahlautomat im Eingangsbereich](#), [2. Eingangsausgangstür zum Kassen-/Infobereich der Friesland Therme](#)

#### Kasse

Zugehörige Modulbögen: [Infotresen und Kasse der Friesland Therme](#)

#### Umkleiden 1 und 2

Zugehörige Modulbögen: [Umkleidekabine 1 für Menschen mit Behinderung](#), [Umkleidekabine 2 für Menschen mit Behinderung](#), [Weg von der Kasse bis zu den Umkleidekabinen für Menschen mit Behinderungen](#), [Tür zwischen Eingangs- und Umkleidebereich](#)

#### Schwimmbecken

Zugehörige Modulbögen: [Beckenlift ins Hauptschwimmbecken](#), [Hauptbecken im Freibadbereich](#), [Hauptbecken im Hallenbad](#), [Kinderschwimmbecken im Hallenbad](#), [Weg von der Tür bis zum Hauptschwimmbecken im Freibadbereich](#), [Weg vom Hallenbad bis in den Außen-Freibadbereich](#), [Weg von den Umkleidekabinen ins Hallenbad](#), [Weg von den Umkleidekabinen bis zum Kinderschwimmbecken](#), [Schiebetür zum Freibadbereich der Friesland Therme](#), [Automatiktür von der Umkleidekabine ins Hallenbad](#)

#### Öffentliches WC und Duschen für Menschen mit Behinderung

Zugehörige Modulbögen: [Sanitärraum in der Umkleidekabine 1 für Menschen mit Behinderungen](#), [Sanitärraum in Umkleidekabine 2 für Menschen mit Behinderungen](#), [Weg von der Kasse bis zu den Umkleidekabinen für Menschen mit Behinderungen](#)

## Gastronomie / Kiosk / Shop

Keine Modulbögen vorhanden.

## Hilfsmittel / Alarm / Allgemeines

Zugehörige Modulbögen: [Alarm / Hilfsmittel - Erstgespräch](#), [Anbieterinformation](#)

## Bedienelemente / Gehbahn / Ausleuchtung / Beschilderung

Zugehörige Modulbögen: [Mantelbogen visuell taktile Gestaltung](#), [Beschilderung außen](#), [Beschilderung innen](#)

## Beckenlift ins Hauptschwimmbecken

---



Beckenlift am  
Hauptschwimmbecken



Beckenlift  
Seitenansicht

---

In der Friesland Therme befindet sich am Hauptschwimmbecken ein fest installierter Beckenlift für Menschen mit Behinderungen. Die Person mit einer Behinderung setzt sich oder wird mit Hilfe einer Begleitperson in den dafür vorgesehenen Stuhl gesetzt und dann hochgekurbelt. Der Lifter ist schwenkbar und somit wird der Stuhl mit der Person über das Wasser geschwenkt und dort wieder ins Wasser gelassen. Der Stuhl hat eine Sitzfläche von 45 x 40 cm (B x L), eine Tragkraft von max.130 kg und ist visuell kontrastreich gestaltet, sowie taktil erfassbar. Die Bewegungsfläche an dem Beckenlift beträgt in der Breite 500 cm und in der Tiefe 300 cm.

## Parkplatz für Menschen mit Behinderungen

---



Parkplätze vor der  
Friesland Therme

---

Es ist ein allgemeiner Parkplatz vorhanden.

Es gibt 4 Stellplatz/-plätze für Menschen mit Behinderung.

Der Stellplatz / die Stellplätze für Menschen mit Behinderung ist / sind gekennzeichnet.

Stellplatzbreite: 356 cm.

Stellplatzlänge: 500 cm.

Entfernung des Stellplatzes für Menschen mit Behinderung zum Eingangsbereich: 30 m.

---

## Eingangsbereich der Friesland Therme

---



Eingangsbereich  
der Friesland  
Therme



1. Eingangstür zur  
Friesland Therme

---

Name und Logo des Betriebes/der Einrichtung sind von außen klar erkennbar.

## Infotresen und Kasse der Friesland Therme

---



Kasse / Infotresen  
in der Friesland  
Therme  
Horumersiel



Sitzgelegenheit im  
Foyer neben der  
Kasse



Sitzgelegenheiten  
im Foyer gegenüber  
der Kasse

---

Der Schalter/Tresen/die Kasse ist von der Eingangstür aus direkt sichtbar.

## Automat

### Parkautomat am Parkplatz

---



Parkautomat an der  
Friesland Therme

Die Menüführung der wesentlichen Funktionen erfolgt durch Sprachausgabe oder bildhaft.

## Nachzahlautomat im Eingangsbereich

---



Nachzahlautomat  
im Kassenbereich  
der Friesland  
Therme

Die Menüführung der wesentlichen Funktionen erfolgt durch Sprachausgabe oder bildhaft.

## Alarm / Hilfsmittel - Erstgespräch

Es werden Hilfsmittel angeboten.

Rollstuhl Andere Hilfsmittel

Andere angebotene Hilfsmittel: verschiedene Halterungen zum Festhalten in der Umkleidekabine, Beckenlift am Hauptschwimmbecken

## Mantelbogen visuell taktile Gestaltung

### Weg außen

#### Weg vom Parkplatz bis zum Eingang der Friesland Therme

---



Weg vom Parkplatz  
bis zum Eingang

Das Ziel des Weges ist in Sichtweite.

#### Weg von der Tür bis zum Hauptschwimmbecken im Freibadbereich

---



Weg vom  
Hallenbad in den  
Freibadbereich



Weg zum  
Hauptschwimmbecken  
im Freibadbereich

Das Ziel des Weges ist in Sichtweite.

## Flur/Weg/Gang innen

### Weg von der Kasse bis zu den Umkleidekabinen für Menschen mit Behinderungen

---



Gang zu den Umkleidekabinen



Durchgang für Menschen mit Behinderungen zum Umkleidebereich



Weg zu den Umkleidekabinen für Menschen mit Behinderungen



Tür zum Gang zu den Umkleidekabinen

---

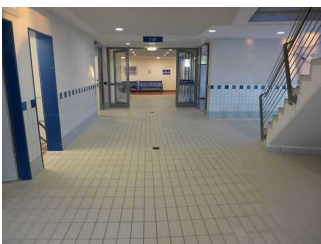
Länge (Flur/Weg/Gang): 25 m

Die Wegezeichen sind in sichtbarem Abstand.

Anmerkungen für den Gast: Gäste gelangen durch ein Drehkreuz ins Schwimmbad. Für Menschen mit Behinderungen steht ein separater Durchgang neben dem Drehkreuz zur Verfügung, welcher durch eine Servicekraft durch Knopfdruck von der Kasse her geöffnet werden kann. Dieser Durchgang ist 90 cm breit.

### Weg vom Hallenbad bis in den Außen-Freibadbereich

---



Weg vom Hallenbad bis zum Flur Richtung Freibadbereich



Flur zum Freibadbereich der Friesland Therme

---

Länge (Flur/Weg/Gang): 25 m

Die Wegezeichen sind in sichtbarem Abstand.

## Weg von den Umkleidekabinen ins Hallenbad

---



Weg von den Umkleidekabinen bis ins Hallenbad



Weg zum Hauptschwimmbecken mit Beckenlift

---

Länge (Flur/Weg/Gang): 15 m

Das Ziel ist in Sichtweite Die Wegezeichen sind in sichtbarem Abstand.

## Weg von den Umkleidekabinen bis zum Kinderschwimmbecken

Länge (Flur/Weg/Gang): 15 m

Das Ziel ist in Sichtweite

## Beschilderung

### Beschilderung außen

---



Beschilderung außen

Es sind Informationen vorhanden, die der Orientierung dienen und aus Wörtern bestehen.

Informationen zur Orientierung sind in leichter Sprache verfügbar. Informationen zur Orientierung sind in Schriftform verfügbar.

### Beschilderung innen

---



Beschilderung innen am Eingang



Beschilderung innen im Gang

---

Es sind Informationen vorhanden, die der Orientierung dienen und aus Wörtern bestehen.

Informationen zur Orientierung sind in leichter Sprache verfügbar. Informationen zur Orientierung sind in Schriftform verfügbar.

## Anbieterinformation

---



Freibadbereich  
Friesland Therme



Hallenbadbereich  
Friesland Therme



Luftaufnahme der  
Friesland Therme

---

Angebotsbeschreibung des Anbieters: Die Friesland-Therme in Horumersiel befindet sich im Wangerland an der Nordsee am UNESCO Weltnaturerbe Wattenmeer und ist mit einer Fläche von zirka 3.250 Quadratmetern, verteilt auf ihre Innen- und Außenerlebnisbecken, ein Highlight für jeden Liebhaber von Freizeit- und Erlebnisbädern.

Im Hallenbadbereich befindet sich eine Beckenlandschaft mit Entspannungs-, Bewegungs- und Planschbecken, wobei sich im Schwimmer-Becken der Boden bei Bedarf auf eine Tiefe von 1,80 Metern absenken lässt. Geysire, Massagedüsen und körpergeformte Unterwasserliegen verwöhnen den Körper unter Wasser. Als Sonderaktion wird zweimal wöchentlich Seniorenschwimmen mit Wassergymnastik angeboten. Nähere Informationen finden Sie unter [www.wangerland.de](http://www.wangerland.de).