

Hotel Zum Löwen

Marktstraße 30
37115 Duderstadt

Tel: 05527 84900-0
Fax:

info@hotelzumloewen.de
www.hotelzumloewen.de

Informationen für Menschen mit Sehbehinderung und blinde Menschen

Die Informationen zur Barrierefreiheit wurden am 3. März 2017 im Rahmen des Systems "Reisen für Alle" erhoben und sind geprüft.

Detailinformationen zu Treppen, Aufzügen / Treppenliften, Rampen, Automaten und speziellen Türen auf dem Weg zu einzelnen Bereichen finden Sie in der entsprechenden Kategorie.

Fotos zur Einrichtung



Hotel Zum Löwen,
Duderstadt

Teilbereiche (für Angebotsbogen)

Parken

Zugehörige Modulbögen: [Parkplätze für Menschen mit Behinderung](#), [Weg vom barrierefreien Parkplatz zum Hintereingang](#)

ÖPNV Haltestelle

Keine Modulbögen vorhanden.

Haupteingang

Zugehörige Modulbögen: [Haupteingang](#), [Vorflur Hoteleingang](#), [Weg Vorflur Haupteingang - Rezeption](#), [Tür zwischen Haupteingang und Hotellobby](#), [Hotelbeschilderung](#)

Rezeption

Zugehörige Modulbögen: [Rezeption](#)

Zimmer 104 mit Sanitärraum

Zugehörige Modulbögen: [Hotelzimmer Nr. 104](#), [Bad Zimmer 104](#), [Treppenhaus in die 1. Etage](#), [Aufzug](#), [Weg Rezeption - Aufzug](#), [Weg Aufzug - Zimmer](#), [Weg Rezeption - Treppenhaus](#), [Tür zum Treppenhaus](#)

Frühstücksraum

Zugehörige Modulbögen: [Frühstücksraum](#), [Weg Rezeption - Frühstücksraum](#)

Öffentliches WC

Zugehörige Modulbögen: [Öffentliches WC für Menschen mit Behinderung in der Lobby](#), [Öffentliches WC für Menschen mit Behinderung im Spa-Bereich](#), [Aufzug](#), [Weg Rezeption - WC Lobby \(ab Zwischentür, Siehe Bogen-Nr.: 007\)](#), [Weg Rezeption - Aufzug](#), [Weg Rezeption - Treppenhaus](#), [Weg Fahrstuhl - Eingang Spa](#), [Weg Eingang Spa - barrierefreies WC](#), [Tür zum Treppenhaus](#), [Eingangstür Spa](#)

Umkleide

Zugehörige Modulbögen: [Umkleidekabine Spa](#), [Weg Eingang Spa - Umkleide](#), [Eingangstür Spa](#)

Wellnessbereich

Zugehörige Modulbögen: [Fitnessgerät für Menschen mit Behinderung](#), [Schwimmbad](#), [Sauna](#), [Salzoase](#), [Treppe im Spa zu Fitnessraum & Sauna](#), [Hublift im Spa](#), [Weg Umkleide - Schwimmbad](#), [Weg Schwimmbad - Lift bzw. Treppe im Spa](#), [Weg vom Hublift zum Fitnessraum](#), [Weg Hublift - Saunabereich](#), [Weg Eingang Saunawelt - Sauna](#), [Eingangstür Spa](#), [Tür Fitnessraum](#), [Tür zur Saunawelt](#)

Technische Hilfsmittel

Zugehörige Modulbögen: [Alarm / Hilfsmittel](#)

Restaurant

Zugehörige Modulbögen: [Restaurant "Chez Otto"](#), [Weg Rezeption - Restaurant](#)

Hintereingang (vom Parkplatz Hof)

Zugehörige Modulbögen: [Hintereingang \(vom Parkplatz Hof\)](#), [Weg vom barrierefreien Parkplatz zum Hintereingang](#), [Weg von Hintereingang Richtung Rezeption \(hier: bis zu Zwischentür\)](#), [Weg Zwischentür - Rezeption](#), [Tür Hintereingang](#), [Zwischentür Hintereingang Richtung Rezeption](#)

Zimmer 103 mit Sanitärraum

Zugehörige Modulbögen: [Hotelzimmer Nr. 103](#), [Bad Zimmer 103](#), [Treppenhaus in die 1. Etage](#), [Aufzug](#), [Weg Rezeption - Aufzug](#), [Weg Aufzug - Zimmer](#), [Weg Rezeption - Treppenhaus](#), [Tür zum Treppenhaus](#)

Fitnessgerät für Menschen mit Behinderung



barrierearmes
Fitnessgerät



barrierearmes
Fitnessgerät

Es gibt im Fitnessraum ein barrierearmes Fitnessgerät, was ausschließlich mit den Armen zu bedienen ist. Der Sitz ist komfortabel geformt und Höhenverstellbar. Die reguläre Sitzhöhe beträgt 64 cm. Die Handkurbeln befinden sich in einer Maximalhöhe von 1,20 m.

Parkplätze für Menschen mit Behinderung



Barrierefreier
Hotelparkplatz

Es ist ein allgemeiner Parkplatz vorhanden.

Es gibt 4 Stellplatz/-plätze für Menschen mit Behinderung.

Der Stellplatz / die Stellplätze für Menschen mit Behinderung ist / sind nicht gekennzeichnet.

Stellplatzbreite: 350 cm.

Stellplatzlänge: 500 cm.

Entfernung des Stellplatzes für Menschen mit Behinderung zum Eingangsbereich: 5 m.

Anmerkungen für den Gast: Zum Hotelgelände gehören ausschließlich barrierefreie Parkplätze. Sonst parken im öffentlichen Parkhaus "Am Pferdemarkt". Empfehlung: Vorher anrufen und Parkplatz reservieren.

Eingangsbereich

Haupteingang



Hoteleingang

Der Eingangsbereich ist visuell kontrastreich zur Umgebung abgesetzt.

Der Eingangsbereich ist bei künstlicher Beleuchtung hell und blendfrei ausgeleuchtet.

Der Eingangsbereich ist nicht durch einen taktile wahrnehmbaren Bodenbelagswechsel erkennbar.

Eingangstür

Eingangstür

Die Tür ist keine Karussell- oder Rotationstür.

Art der Tür / des Durchgangs: Zweiflügel

Die Tür wird mit eigenem Kraftaufwand geöffnet.

Die Tür bzw. der Türrahmen ist visuell kontrastreich zur Umgebung abgesetzt.

Bedienelemente

Die Bedienelemente sind visuell kontrastreich gestaltet.

Die Bedienelemente sind taktile erfassbar.

Hintereingang (vom Parkplatz Hof)



Hintereingang vom
Parkplatz ins Hotel

Der Eingangsbereich ist visuell kontrastreich zur Umgebung abgesetzt.

Der Eingangsbereich ist bei künstlicher Beleuchtung hell und blendfrei ausgeleuchtet.

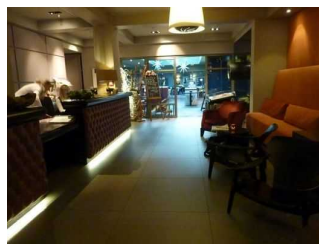
Der Eingangsbereich ist nicht durch einen taktile wahrnehmbaren Bodenbelagswechsel erkennbar.

Tür 8

Rezeption



Rezeption



Rezeption

Der Schalter/Tresen/die Kasse ist hell ausgeleuchtet.

Die Gehbahn von der Eingangstür zum Schalter/Tresen/zur Kasse ist nicht mit visuell kontrastreichen Markierungen (z.B. Teppich) gekennzeichnet.

Die Gehbahn von der Eingangstür zum Schalter/Tresen/zur Kasse ist nicht mit taktil erfassbaren Markierungen (z.B. Bodenindikatoren) gekennzeichnet.

Speiseraum

Frühstücksraum



Frühstücksraum

Tür

Tür zum Frühstücksraum

Die Tür ist keine Karussell- oder Rotationstür.

Art der Tür / des Durchgangs: Einflügel

Die Tür wird mit eigenem Kraftaufwand geöffnet. Die Tür wird durch eine Servicekraft geöffnet.

Die Tür bzw. der Türrahmen ist visuell kontrastreich zur Umgebung abgesetzt.

Glastüren sind nicht mit Sicherheitsmarkierungen gekennzeichnet.

Bedienelemente

Die Bedienelemente sind visuell kontrastreich gestaltet.

Die Bedienelemente sind taktil erfassbar.

Es sind keine Hindernisse, z.B. in den Raum ragende Gegenstände vorhanden.

Speisekarte

Die Schrift der Speisekarte ist schnörkellos und visuell kontrastreich gestaltet.

Es ist keine Speisekarte in Großschrift vorhanden.

Es ist keine Speisekarte in Brailleschrift oder auf einer barrierefreien Internetseite verfügbar.

Restaurant "Chez Otto"



Restaurant "Chez Otto" im Hotel

Tür (Version 2.0.) 8

Es sind Hindernisse, z.B. in den Raum ragende Gegenstände vorhanden.

Hindernisse: mobiler Servierwagen

Speisekarte

Die Schrift der Speisekarte ist schnörkellos und visuell kontrastreich gestaltet.

Es ist keine Speisekarte in Großschrift vorhanden.

Es ist keine Speisekarte in Brailleschrift oder auf einer barrierefreien Internetseite verfügbar.

Schlafräum

Hotelzimmer Nr. 104



Zimmer 104



Zimmer 104

Tür zum Schlafräum

Zimmertür Nr. 104

Die Tür ist keine Karussell- oder Rotationstür.

Art der Tür / des Durchgangs: Einflügel

Die Tür wird ohne eigenen Kraftaufwand (Drücker, Lichtschranke, Bewegungsmelder etc.) geöffnet.

Die Tür bzw. der Türrahmen ist nicht visuell kontrastreich zur Umgebung abgesetzt.

Bedienelemente

Die Bedienelemente sind visuell kontrastreich gestaltet.

Die Bedienelemente sind taktil erfassbar.

Zimmertyp: Doppelzimmer

Es ist eine Verbindungstür zu einem weiteren Zimmer vorhanden.

Der Schlafräum ist hell und blendfrei gestaltet.

Es sind Hindernisse, z.B. in den Raum ragende Gegenstände, vorhanden.

Hindernisse: Stuhl

Bedienelemente sind visuell kontrastreich gestaltet.

Bedienelemente sind taktil erfassbar.

Anmerkungen für den Gast: Die Kleiderstange im Kleiderschrank kann für Rollstuhlfahrer niedriger eingesetzt werden.

Hotelzimmer Nr. 103



Zimmer 103

Tür zum Schlafräum

Zimmertür Nr. 103

Die Tür ist keine Karussell- oder Rotationstür.

Art der Tür / des Durchgangs: Einflügel

Die Tür wird ohne eigenen Kraftaufwand (Drücker, Lichtschranke, Bewegungsmelder etc.) geöffnet.

Die Tür bzw. der Türrahmen ist nicht visuell kontrastreich zur Umgebung abgesetzt.

Bedienelemente

Die Bedienelemente sind visuell kontrastreich gestaltet.

Die Bedienelemente sind taktil erfassbar.

Zimmertyp: Doppelzimmer

Es ist eine Verbindungstür zu einem weiteren Zimmer vorhanden.

Der Schlafräum ist hell und blendfrei gestaltet.

Es sind Hindernisse, z.B. in den Raum ragende Gegenstände, vorhanden.

Hindernisse: Stuhl

Bedienelemente sind visuell kontrastreich gestaltet.

Bedienelemente sind taktil erfassbar.

Sanitärraum

Bad Zimmer 104



Bad Zimmer 104



Bad Zimmer 104



Bad Zimmer 104

Tür zum Sanitärraum

Tür Bad Zimmer 104

Die Tür ist keine Karussell- oder Rotationstür.

Art der Tür / des Durchgangs: Einflügel

Die Tür wird mit eigenem Kraftaufwand geöffnet.

Die Tür bzw. der Türrahmen ist visuell kontrastreich zur Umgebung abgesetzt.

Bedienelemente

Die Bedienelemente sind visuell kontrastreich gestaltet.

Die Bedienelemente sind taktil erfassbar.

Bad Zimmer 103



Bad Zimmer 103



Bad Zimmer 103



Bad Zimmer 103

Tür zum Sanitärraum

Tür Bad Zimmer 103

Die Tür ist keine Karussell- oder Rotationstür.

Art der Tür / des Durchgangs: Einflügel

Die Tür wird mit eigenem Kraftaufwand geöffnet.

Die Tür bzw. der Türrahmen ist visuell kontrastreich zur Umgebung abgesetzt.

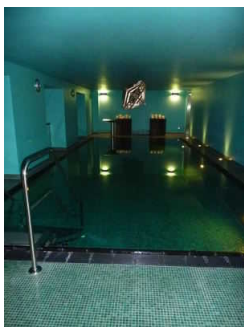
Bedienelemente

Die Bedienelemente sind visuell kontrastreich gestaltet.

Die Bedienelemente sind taktil erfassbar.

Anmerkungen für den Gast: Haltegriffe am WC können je nach Bedarf von Hotelpersonal angebracht oder abgenommen werden.

Schwimmbad



Hotelschwimmbad

Schwimmbad

Das Becken befindet sich im Innenbereich.

Zum Einstieg in das Becken gibt es einen Personenlift. Zum Einstieg in das Becken gibt es flache Treppenstufen mit Handlauf.

Andere Hilfsmittel: Es ist ein Lifter für das Schwimmbad vorhanden, der bei Bedarf angebracht werden kann.

Der Beckenrand ist visuell kontrastreich abgesetzt.

Anmerkungen für den Gast: Der Personenlift kann bei Bedarf am Becken angebracht werden.

Sauna

Sauna



Sauna

Tür

Saunatür

Die Tür ist keine Karussell- oder Rotationstür.

Art der Tür / des Durchgangs: Einflügel

Die Tür wird mit eigenem Kraftaufwand geöffnet.

Die Tür bzw. der Türrahmen ist visuell kontrastreich zur Umgebung abgesetzt.

Glastüren sind nicht mit Sicherheitsmarkierungen gekennzeichnet.

Bedienelemente

Die Bedienelemente sind visuell kontrastreich gestaltet.

Die Bedienelemente sind taktil erfassbar.

Salzoase



Salzoase

Tür

Tür Salzoase

Die Tür ist keine Karussell- oder Rotationstür.

Art der Tür / des Durchgangs: Einflügel

Die Tür wird mit eigenem Kraftaufwand geöffnet.

Die Tür bzw. der Türrahmen ist nicht visuell kontrastreich zur Umgebung abgesetzt.

Glastüren sind nicht mit Sicherheitsmarkierungen gekennzeichnet.

Bedienelemente

Die Bedienelemente sind visuell kontrastreich gestaltet.

Die Bedienelemente sind taktil erfassbar.

Öffentliches WC

Öffentliches WC für Menschen mit Behinderung in der Lobby



öffentliches WC
für Menschen mit
Behinderung in der
Lobby



öffentliches WC
für Menschen mit
Behinderung in der
Lobby

Tür WC in der Lobby

Die Tür ist keine Karussell- oder Rotationstür.

Art der Tür / des Durchgangs: Einflügel

Die Tür wird ohne eigenen Kraftaufwand (Drücker, Lichtschranke, Bewegungsmelder etc.) geöffnet.

Die Tür bzw. der Türrahmen ist visuell kontrastreich zur Umgebung abgesetzt.

Keine Bedienelemente (Türgriff/Schalter) vorhanden und durch die Nutzung durch Gäste vorgesehen.

Öffentliches WC für Menschen mit Behinderung im Spa-Bereich



barrierefreies WC
im Spa-Bereich



Tür zum
barrierefreien WC
Spa-Bereich



barrierefreies WC
im Spa-Bereich

Tür zum öffentlichen WC im Spa-Bereich

Die Tür ist keine Karussell- oder Rotationstür.

Art der Tür / des Durchgangs: Einflügel

Die Tür wird ohne eigenen Kraftaufwand (Drücker, Lichtschranke, Bewegungsmelder etc.) geöffnet.

Die Tür bzw. der Türrahmen ist visuell kontrastreich zur Umgebung abgesetzt.

Bedienelemente

Die Bedienelemente sind visuell kontrastreich gestaltet.

Die Bedienelemente sind taktil erfassbar.

Umkleidekabine Spa



Umkleide Spa



Umkleide Spa

Tür

Tür Umkleidekabine Spa

Die Tür ist keine Karussell- oder Rotationstür.

Art der Tür / des Durchgangs: Einflügel

Die Tür wird mit eigenem Kraftaufwand geöffnet.

Die Tür bzw. der Türrahmen ist visuell kontrastreich zur Umgebung abgesetzt.

Bedienelemente

Die Bedienelemente sind visuell kontrastreich gestaltet.

Die Bedienelemente sind taktil erfassbar.

Alarm / Hilfsmittel

Name des Aufzugs: TEXT

Die Bestätigung des Notrufs erfolgt akustisch, z.B. Gegensprechanlage.

Assistenzhunde (Begleithunde, Blindenführhunde etc.) dürfen in alle relevanten Bereiche/Räume des Betriebes/Angebotes mitgebracht werden.

Bemerkungen hinsichtlich Assistenzhunden: nein

Es werden Hilfsmittel angeboten.

Rollstuhl

Andere angebotene Hilfsmittel: keine

Es ist keine Speisekarte in Brailleschrift oder auf einer barrierefreien Internetseite verfügbar.

Weg vom barrierefreien Parkplatz zum Hintereingang



Weg vom
barrierefreien
Hotelparkplatz zum
Hintereingang

Breite des Weges: 250 cm

Länge des Weges: 5 m

Keine Gehwegbegrenzung vorhanden.

Es gibt keine visuell kontrastreichen Bodenindikatoren (z.B. Leitstreifen).

Es gibt keine taktil erfassbaren Bodenindikatoren (z.B. Leitstreifen).

Schwelle/Stufe/Treppe

Treppenhaus in die 1. Etage



Treppenhaus

Vorhandene Schwellen/Stufen: 15

Höhe der Schwelle/Stufe: 17 cm

Die Treppe hat gerade Läufe.

Die Treppe hat einen einseitigen Handlauf.

Die Handläufe werden am Anfang und am Ende der Treppenläufe nicht weitergeführt.

Es sind keine taktilen Informationen zum Stockwerk am Anfang und am Ende der Treppenläufe vorhanden.

Es sind keine kontrastreichen Stufenflächen vorhanden.

Es besteht kein visueller Kontrast zwischen dem Fußbodenbelag und Treppenauf- oder abgängen.

Es besteht kein taktiler Kontrast zwischen dem Fußbodenbelag und Treppenauf- oder abgängen.
Die Treppe ist hell und blendfrei ausgeleuchtet.

Treppe im Spa zu Fitnessraum & Sauna



Treppe Spa zu
Fitnessraum &
Sauna

Vorhandene Schwellen/Stufen: 7

Höhe der Schwelle/Stufe: 19 cm

Die Treppe hat gerade Läufe.

Die Treppe hat einen einseitigen Handlauf.

Die Handläufe werden am Anfang und am Ende der Treppenläufe nicht weitergeführt.

Es sind keine taktilen Informationen zum Stockwerk am Anfang und am Ende der Treppenläufe vorhanden.

Es sind keine kontrastreichen Stufenflächen vorhanden.

Es besteht kein visueller Kontrast zwischen dem Fußbodenbelag und Treppenauf- oder abgängen.

Es besteht kein taktiler Kontrast zwischen dem Fußbodenbelag und Treppenauf- oder abgängen.

Die Treppe ist hell und blendfrei ausgeleuchtet.

Aufzug



Hotelfahrstuhl



Hotelfahrstuhl

Der Aufzug ist hell und blendfrei ausgeleuchtet.

Die Bedienelemente sind nicht auf einem horizontalen Bedientableau angeordnet.

Die Bedienelemente bzw. die Beschilderung ist visuell kontrastreich gestaltet.

Die Bedienelemente bzw. die Beschilderung sind/ist taktil erfassbar.

Beschilderung in Brailleschrift vorhanden.

Die Halteposition wird nicht durch Sprache angesagt.

Die Etagennummern sind in der Türlaibung oder im Türrahmen nicht taktil erfassbar.

Flur/Weg/Gang innen

Weg von Hintereingang Richtung Rezeption (hier: bis zu Zwischentür)



Weg von
Hintereingang
Richtung Rezeption



Weg von
Hintereingang
Richtung Rezeption

Länge (Flur/Weg/Gang): 5 m

Der Flur/Weg/Gang ist hell und blendfrei ausgeleuchtet.

Es sind Hindernisse, z.B. in den Raum ragende Gegenstände vorhanden.

Rollstühle

Es sind keine Stufen im Wegeverlauf vorhanden.

Die Gehbahn im Flur/Weg/Gang ist visuell kontrastreich zur Umgebung abgesetzt.

Die Wand kann als Orientierungsleitlinie genutzt werden.

Weg Zwischentür - Rezeption



Weg Zwischentür -
Rezeption

Länge (Flur/Weg/Gang): 10 m

Der Flur/Weg/Gang ist nicht hell und blendfrei ausgeleuchtet.

Es sind keine Hindernisse vorhanden.

Die Gehbahn im Flur/Weg/Gang ist visuell kontrastreich zur Umgebung abgesetzt.

Die Wand kann als Orientierungsleitlinie genutzt werden.

Vorflur Hoteleingang



Vorflur
Hoteleingang, Blick
Richtung Lobby



Vorflur
Hoteleingang,
Blick Richtung
Hotelausgang

Länge (Flur/Weg/Gang): 4 m

Der Flur/Weg/Gang ist hell und blendfrei ausgeleuchtet.

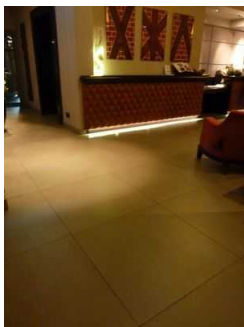
Es sind Hindernisse, z.B. in den Raum ragende Gegenstände vorhanden.

Kofferkuli

Die Gehbahn im Flur/Weg/Gang ist visuell kontrastreich zur Umgebung abgesetzt.

Die Wand kann als Orientierungsleitlinie genutzt werden.

Weg Vorflur Haupteingang - Rezeption



Weg von Vorflur zu
Rezeption

Länge (Flur/Weg/Gang): 15 m

Der Flur/Weg/Gang ist hell und blendfrei ausgeleuchtet.

Es sind Hindernisse, z.B. in den Raum ragende Gegenstände vorhanden.

Sessel

Die Gehbahn im Flur/Weg/Gang ist visuell kontrastreich zur Umgebung abgesetzt.

Die Gehbahn ist weder mit taktil erfassbaren Markierungen gekennzeichnet, noch kann die Wand als Orientierungsleitlinie genutzt werden, noch können andere bauliche Elemente als Orientierung genutzt werden.

Weg Rezeption - WC Lobby (ab Zwischentür, Siehe Bogen-Nr.: 007)



Weg von
Zwischentür zu WC
Lobby

Länge (Flur/Weg/Gang): 1 m

Der Flur/Weg/Gang ist hell und blendfrei ausgeleuchtet.

Es sind keine Hindernisse vorhanden.

Die Gehbahn im Flur/Weg/Gang ist visuell kontrastreich zur Umgebung abgesetzt.

Die Wand kann als Orientierungsleitlinie genutzt werden.

Weg Rezeption - Aufzug



Weg Rezeption -
Fahrstuhl

Länge (Flur/Weg/Gang): 9 m

Der Flur/Weg/Gang ist hell und blendfrei ausgeleuchtet.

Es sind Hindernisse, z.B. in den Raum ragende Gegenstände vorhanden.

Blumenvasen

Es sind keine Stufen im Wegeverlauf vorhanden.

Die Gehbahn im Flur/Weg/Gang ist visuell kontrastreich zur Umgebung abgesetzt.

Die Wand kann als Orientierungsleitlinie genutzt werden.

Weg Aufzug - Zimmer

Länge (Flur/Weg/Gang): 10 m

Der Flur/Weg/Gang ist hell und blendfrei ausgeleuchtet.

Es sind Hindernisse, z.B. in den Raum ragende Gegenstände vorhanden.

Dekorationsgegenstand

Es sind keine Stufen im Wegeverlauf vorhanden.

Die Gehbahn im Flur/Weg/Gang ist visuell kontrastreich zur Umgebung abgesetzt.

Die Gehbahn ist weder mit taktil erfassbaren Markierungen gekennzeichnet, noch kann die Wand als Orientierungsleitlinie genutzt werden, noch können andere bauliche Elemente als Orientierung genutzt werden.

Weg Rezeption - Treppenhaus



Weg Rezeption -
Treppenhaus

Länge (Flur/Weg/Gang): 9 m

Der Flur/Weg/Gang ist hell und blendfrei ausgeleuchtet.

Es sind Hindernisse, z.B. in den Raum ragende Gegenstände vorhanden.

Sessel

Die Gehbahn im Flur/Weg/Gang ist visuell kontrastreich zur Umgebung abgesetzt.

Die Wand kann als Orientierungsleitlinie genutzt werden.

Weg Fahrstuhl - Eingang Spa



Weg Fahrstuhl -
Eingang Spa

Länge (Flur/Weg/Gang): 2 m

Der Flur/Weg/Gang ist hell und blendfrei ausgeleuchtet.

Es sind keine Hindernisse vorhanden.

Die Gehbahn im Flur/Weg/Gang ist nicht visuell kontrastreich zur Umgebung abgesetzt.

Die Wand kann als Orientierungsleitlinie genutzt werden.

Weg Eingang Spa - Umkleide



Weg Umkleide -
Eingang Spa

Länge (Flur/Weg/Gang): 3 m

Der Flur/Weg/Gang ist hell und blendfrei ausgeleuchtet.

Es sind keine Hindernisse vorhanden.

nein

Die Gehbahn im Flur/Weg/Gang ist visuell kontrastreich zur Umgebung abgesetzt.

Es können bauliche Elemente als Orientierung genutzt werden.

Weg Eingang Spa - barrierefreies WC



Weg Eingang Spa -
barrierefreies WC

Länge (Flur/Weg/Gang): 1 m

Der Flur/Weg/Gang ist hell und blendfrei ausgeleuchtet.

Es sind keine Hindernisse vorhanden.

Die Gehbahn im Flur/Weg/Gang ist visuell kontrastreich zur Umgebung abgesetzt.

Die Wand kann als Orientierungsleitlinie genutzt werden.

Weg Umkleide - Schwimmbad



Weg zwischen
Umkleide und
Schwimmbad

Länge (Flur/Weg/Gang): 15 m

Der Flur/Weg/Gang ist hell und blendfrei ausgeleuchtet.

Es sind Hindernisse, z.B. in den Raum ragende Gegenstände vorhanden.

Truhe mit Handtüchern

Die Gehbahn im Flur/Weg/Gang ist visuell kontrastreich zur Umgebung abgesetzt.

Die Wand kann als Orientierungsleitlinie genutzt werden.

Weg Schwimmbad - Lift bzw. Treppe im Spa

Länge (Flur/Weg/Gang): 3 m

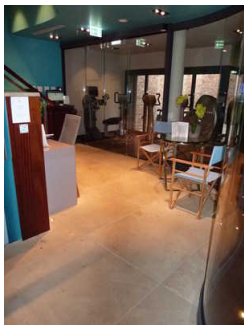
Der Flur/Weg/Gang ist hell und blendfrei ausgeleuchtet.

Es sind keine Hindernisse vorhanden.

Die Gehbahn im Flur/Weg/Gang ist visuell kontrastreich zur Umgebung abgesetzt.

Die Gehbahn ist mit taktil erfassbaren Markierungen gekennzeichnet.

Weg vom Hublift zum Fitnessraum



Weg Hublift -
Fitnessraum

Länge (Flur/Weg/Gang): 4 m

Der Flur/Weg/Gang ist hell und blendfrei ausgeleuchtet.

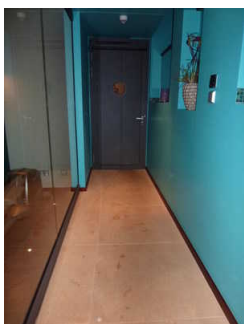
Es sind Hindernisse, z.B. in den Raum ragende Gegenstände vorhanden.

Sitzgruppe

Die Gehbahn im Flur/Weg/Gang ist visuell kontrastreich zur Umgebung abgesetzt.

Die Gehbahn ist weder mit taktil erfassbaren Markierungen gekennzeichnet, noch kann die Wand als Orientierungsleitlinie genutzt werden, noch können andere bauliche Elemente als Orientierung genutzt werden.

Weg Hublift - Saunabereich



Weg Hublift -
Saunabereich

Länge (Flur/Weg/Gang): 5 m

Der Flur/Weg/Gang ist hell und blendfrei ausgeleuchtet.

Es sind keine Hindernisse vorhanden.

Die Gehbahn im Flur/Weg/Gang ist visuell kontrastreich zur Umgebung abgesetzt.

Die Wand kann als Orientierungsleitlinie genutzt werden.

Weg Eingang Saunawelt - Sauna



Wege innerhalb
Saunawelt

Länge (Flur/Weg/Gang): 6 m

Der Flur/Weg/Gang ist hell und blendfrei ausgeleuchtet.

Es sind Hindernisse, z.B. in den Raum ragende Gegenstände vorhanden.

Korb, Beistelltisch Stein

Die Gehbahn im Flur/Weg/Gang ist visuell kontrastreich zur Umgebung abgesetzt.

Die Gehbahn ist weder mit taktil erfassbaren Markierungen gekennzeichnet, noch kann die Wand als Orientierungsleitlinie genutzt werden, noch können andere bauliche Elemente als Orientierung genutzt werden.

Weg Rezeption - Frühstücksraum



Weg Rezeption -
Frühstücksraum

Länge (Flur/Weg/Gang): 3 m

Der Flur/Weg/Gang ist hell und blendfrei ausgeleuchtet.

Es sind Hindernisse, z.B. in den Raum ragende Gegenstände vorhanden.

Dekorationsgegenstände

Die Gehbahn im Flur/Weg/Gang ist visuell kontrastreich zur Umgebung abgesetzt.

Die Gehbahn ist weder mit taktil erfassbaren Markierungen gekennzeichnet, noch kann die Wand als Orientierungsleitlinie genutzt werden, noch können andere bauliche Elemente als Orientierung genutzt werden.

Weg Rezeption - Restaurant



Weg Rezeption -
Restaurant

Länge (Flur/Weg/Gang): 15 m

Der Flur/Weg/Gang ist hell und blendfrei ausgeleuchtet.

Es sind Hindernisse, z.B. in den Raum ragende Gegenstände vorhanden.

Sessel

Die Gehbahn im Flur/Weg/Gang ist visuell kontrastreich zur Umgebung abgesetzt.

Die Gehbahn ist weder mit taktil erfassbaren Markierungen gekennzeichnet, noch kann die Wand als Orientierungsleitlinie genutzt werden, noch können andere bauliche Elemente als Orientierung genutzt werden.

Tür

Tür Hintereingang



Tür Hintereingang

Die Tür ist keine Karussell- oder Rotationstür.

Art der Tür / des Durchgangs: Einflügel

Die Tür wird ohne eigenen Kraftaufwand (Drücker, Lichtschranke, Bewegungsmelder etc.) geöffnet.

Die Tür bzw. der Türrahmen ist visuell kontrastreich zur Umgebung abgesetzt.

Glastüren sind nicht mit Sicherheitsmarkierungen gekennzeichnet.

Bedienelemente

Die Bedienelemente sind visuell kontrastreich gestaltet.

Die Bedienelemente sind taktil erfassbar.

Zwischentür Hintereingang Richtung Rezeption



Zwischentür
Hintereingang
Richtung Rezeption

Die Tür ist keine Karussell- oder Rotationstür.

Art der Tür / des Durchgangs: Einflügel

Die Tür wird ohne eigenen Kraftaufwand (Drücker, Lichtschranke, Bewegungsmelder etc.) geöffnet.

Die Tür bzw. der Türrahmen ist visuell kontrastreich zur Umgebung abgesetzt.

Glastüren sind nicht mit Sicherheitsmarkierungen gekennzeichnet.

Bedienelemente

Die Bedienelemente sind visuell kontrastreich gestaltet.

Die Bedienelemente sind taktil erfassbar.

Tür zwischen Haupteingang und Hotellobby



Tür zwischen
Haupteingang und
Lobby

Die Tür ist keine Karussell- oder Rotationstür.

Art der Tür / des Durchgangs: Zweiflügel

Die Tür wird ohne eigenen Kraftaufwand (Drücker, Lichtschranke, Bewegungsmelder etc.) geöffnet.

Die Tür bzw. der Türrahmen ist visuell kontrastreich zur Umgebung abgesetzt.

Glastüren sind mit Sicherheitsmarkierungen in einer Höhe von 40-70 cm und 120-160 cm gekennzeichnet.

Keine Bedienelemente (Türgriff/Schalter) vorhanden und durch die Nutzung durch Gäste vorgesehen.

Tür zum Treppenhaus



Tür von Lobby zum
Treppenhaus

Die Tür ist keine Karussell- oder Rotationstür.

Art der Tür / des Durchgangs: Einflügel

Die Tür wird mit eigenem Kraftaufwand geöffnet.

Die Tür bzw. der Türrahmen ist nicht visuell kontrastreich zur Umgebung abgesetzt.

Bedienelemente

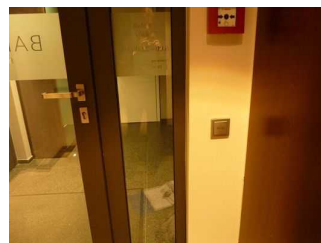
Die Bedienelemente sind visuell kontrastreich gestaltet.

Die Bedienelemente sind taktil erfassbar.

Eingangstür Spa



Eingangstür Spa



Türöffner Spa

Die Tür ist keine Karussell- oder Rotationstür.

Art der Tür / des Durchgangs: Einflügel

Die Tür wird ohne eigenen Kraftaufwand (Drücker, Lichtschranke, Bewegungsmelder etc.) geöffnet.

Die Tür bzw. der Türrahmen ist visuell kontrastreich zur Umgebung abgesetzt.

Glastüren sind mit Sicherheitsmarkierungen in einer Höhe von 40-70 cm und 120-160 cm gekennzeichnet.

Bedienelemente

Die Bedienelemente sind visuell kontrastreich gestaltet.

Die Bedienelemente sind taktil erfassbar.

Tür Fitnessraum



Tür zu Fitnessraum

Die Tür ist keine Karussell- oder Rotationstür.

Art der Tür / des Durchgangs: Zweiflügel

Die Tür wird ohne eigenen Kraftaufwand (Drücker, Lichtschranke, Bewegungsmelder etc.) geöffnet.

Die Tür bzw. der Türrahmen ist nicht visuell kontrastreich zur Umgebung abgesetzt.

Glastüren sind nicht mit Sicherheitsmarkierungen gekennzeichnet.

Keine Bedienelemente (Türgriff/Schalter) vorhanden und durch die Nutzung durch Gäste vorgesehen.

Tür zur Saunawelt



Tür zur Saunawelt

Die Tür ist keine Karussell- oder Rotationstür.

Art der Tür / des Durchgangs: Einflügel

Die Tür wird ohne eigenen Kraftaufwand (Drücker, Lichtschranke, Bewegungsmelder etc.) geöffnet.

Die Tür bzw. der Türrahmen ist visuell kontrastreich zur Umgebung abgesetzt.

Keine Bedienelemente (Türgriff/Schalter) vorhanden und durch die Nutzung durch Gäste vorgesehen.

Hotelbeschilderung



Hotelbeschilderung

Die Informationen sind in gut lesbarer Schrift vorhanden.

Es besteht zwischen Schrift/Piktogramm/Wegweiser und Hintergrund ein guter visueller Kontrast.

Es sind Informationen vorhanden, die der Orientierung dienen und aus Wörtern bestehen.

Informationen zur Orientierung sind in leichter Sprache verfügbar.