

Hotel Zum Löwen

Marktstraße 30
37115 Duderstadt

Tel: 05527 84900-0
Fax:

info@hotelzumloewen.de
www.hotelzumloewen.de

Informationen für Gäste mit kognitiven Beeinträchtigungen

Die Informationen zur Barrierefreiheit wurden am 3. März 2017 im Rahmen des Systems "Reisen für Alle" erhoben und sind geprüft.

Fotos zur Einrichtung



Hotel Zum Löwen,
Duderstadt

Teilbereiche (für Angebotsbogen)

Parken

Zugehörige Modulbögen: [Parkplätze für Menschen mit Behinderung](#), [Weg vom barrierefreien Parkplatz zum Hintereingang](#)

ÖPNV Haltestelle

Keine Modulbögen vorhanden.

Haupteingang

Zugehörige Modulbögen: [Haupteingang](#), [Vorflur Hoteleingang](#), [Weg Vorflur Haupteingang - Rezeption](#), [Tür zwischen Haupteingang und Hotellobby](#), [Hotelbeschilderung](#)

Rezeption

Zugehörige Modulbögen: [Rezeption](#)

Zimmer 104 mit Sanitärraum

Zugehörige Modulbögen: [Hotelzimmer Nr. 104](#), [Bad Zimmer 104](#), [Treppenhaus in die 1. Etage](#), [Aufzug](#), [Weg Rezeption - Aufzug](#), [Weg Aufzug - Zimmer](#), [Weg Rezeption - Treppenhaus](#), [Tür zum Treppenhaus](#)

Frühstücksraum

Zugehörige Modulbögen: [Frühstücksraum](#), [Weg Rezeption - Frühstücksraum](#)

Öffentliches WC

Zugehörige Modulbögen: [Öffentliches WC für Menschen mit Behinderung in der Lobby](#), [Öffentliches WC für Menschen mit Behinderung im Spa-Bereich](#), [Aufzug](#), [Weg Rezeption - WC Lobby \(ab Zwischentür, Siehe Bogen-Nr.: 007\)](#), [Weg Rezeption - Aufzug](#), [Weg Rezeption - Treppenhaus](#), [Weg Fahrstuhl - Eingang Spa](#), [Weg Eingang Spa - barrierefreies WC](#), [Tür zum Treppenhaus](#), [Eingangstür Spa](#)

Umkleide

Zugehörige Modulbögen: [Umkleidekabine Spa](#), [Weg Eingang Spa - Umkleide](#), [Eingangstür Spa](#)

Wellnessbereich

Zugehörige Modulbögen: [Fitnessgerät für Menschen mit Behinderung](#), [Schwimmbad](#), [Sauna](#), [Salzoase](#), [Treppe im Spa zu Fitnessraum & Sauna](#), [Hublift im Spa](#), [Weg Umkleide - Schwimmbad](#), [Weg Schwimmbad - Lift bzw. Treppe im Spa](#), [Weg vom Hublift zum Fitnessraum](#), [Weg Hublift - Saunabereich](#), [Weg Eingang Saunawelt - Sauna](#), [Eingangstür Spa](#), [Tür Fitnessraum](#), [Tür zur Saunawelt](#)

Technische Hilfsmittel

Zugehörige Modulbögen: [Alarm / Hilfsmittel](#)

Restaurant

Zugehörige Modulbögen: [Restaurant "Chez Otto"](#), [Weg Rezeption - Restaurant](#)

Hintereingang (vom Parkplatz Hof)

Zugehörige Modulbögen: [Hintereingang \(vom Parkplatz Hof\)](#), [Weg vom barrierefreien Parkplatz zum Hintereingang](#), [Weg von Hintereingang Richtung Rezeption \(hier: bis zu Zwischentür\)](#), [Weg Zwischentür - Rezeption](#), [Tür Hintereingang](#), [Zwischentür Hintereingang Richtung Rezeption](#)

Zimmer 103 mit Sanitärraum

Zugehörige Modulbögen: [Hotelzimmer Nr. 103](#), [Bad Zimmer 103](#), [Treppenhaus in die 1. Etage](#), [Aufzug](#), [Weg Rezeption - Aufzug](#), [Weg Aufzug - Zimmer](#), [Weg Rezeption - Treppenhaus](#), [Tür zum Treppenhaus](#)

Fitnessgerät für Menschen mit Behinderung



barrierearmes
Fitnessgerät



barrierearmes
Fitnessgerät

Es gibt im Fitnessraum ein barrierearmes Fitnessgerät, was ausschließlich mit den Armen zu bedienen ist. Der Sitz ist komfortabel geformt und Höhenverstellbar. Die reguläre Sitzhöhe beträgt 64 cm. Die Handkurbeln befinden sich in einer Maximalhöhe von 1,20 m.

Parkplätze für Menschen mit Behinderung



Barrierefreier
Hotelparkplatz

Es ist ein allgemeiner Parkplatz vorhanden.

Es gibt 4 Stellplatz/-plätze für Menschen mit Behinderung.

Der Stellplatz / die Stellplätze für Menschen mit Behinderung ist / sind nicht gekennzeichnet.

Stellplatzbreite: 350 cm.

Stellplatzlänge: 500 cm.

Entfernung des Stellplatzes für Menschen mit Behinderung zum Eingangsbereich: 5 m.

Anmerkungen für den Gast: Zum Hotelgelände gehören ausschließlich barrierefreie Parkplätze. Sonst parken im öffentlichen Parkhaus "Am Pferdemarkt". Empfehlung: Vorher anrufen und Parkplatz reservieren.

Eingangsbereich

Haupteingang



Hoteleingang

Name und Logo des Betriebes/der Einrichtung sind von außen klar erkennbar.

Hintereingang (vom Parkplatz Hof)



Hintereingang vom
Parkplatz ins Hotel

Name und Logo des Betriebes/der Einrichtung sind von außen nicht klar erkennbar.

Rezeption



Rezeption



Rezeption

Der Schalter/Tresen/die Kasse ist von der Eingangstür aus direkt sichtbar.

Speiseraum

Frühstücksraum



Frühstücksraum

Speisekarte

Es ist keine Speisekarte mit Bildern vorhanden und Speisen werden nicht sichtbar präsentiert.

Restaurant "Chez Otto"



Restaurant "Chez Otto" im Hotel

Speisekarte

Es ist keine Speisekarte mit Bildern vorhanden und Speisen werden nicht sichtbar präsentiert.

Schlafraum

Hotelzimmer Nr. 104



Zimmer 104



Zimmer 104

Zimmertyp: Doppelzimmer

Es ist eine Verbindungstür zu einem weiteren Zimmer vorhanden.

Eine Visitenkarte mit Anschrift und Telefonnummer des Hotels/der Ferienwohnung liegt im Schlafraum sichtbar aus.

Der Schlafraum und der Zimmerschlüssel/die Zimmerkarte sind weder mit der gleichen Farbmarkierung noch mit bildhaftem Symbol gekennzeichnet.

Der Weg zum Schlafraum ist nicht mit der gleichen Farbmarkierung und/oder bildhaftem Symbol und unterbrechungsfrei gekennzeichnet.

Anmerkungen für den Gast: Die Kleiderstange im Kleiderschrank kann für Rollstuhlfahrer niedriger eingesetzt werden.

Hotelzimmer Nr. 103



Zimmer 103

Zimmertyp: Doppelzimmer

Es ist eine Verbindungstür zu einem weiteren Zimmer vorhanden.

Eine Visitenkarte mit Anschrift und Telefonnummer des Hotels/der Ferienwohnung liegt im Schlafrum sichtbar aus.

Der Schlafrum und der Zimmerschlüssel/die Zimmerkarte sind weder mit der gleichen Farbmarkierung noch mit bildhaftem Symbol gekennzeichnet.

Der Weg zum Schlafrum ist nicht mit der gleichen Farbmarkierung und/oder bildhaftem Symbol und unterbrechungsfrei gekennzeichnet.

Sanitärraum

Bad Zimmer 104



Bad Zimmer 104



Bad Zimmer 104



Bad Zimmer 104

Es ist kein Alarmauslöser (Schnur, Knopf) vorhanden.

Bad Zimmer 103



Bad Zimmer 103



Bad Zimmer 103

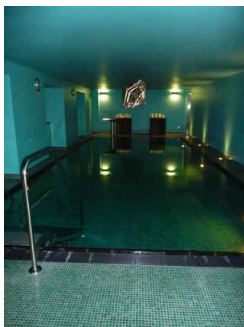


Bad Zimmer 103

Es ist kein Alarmauslöser (Schnur, Knopf) vorhanden.

Anmerkungen für den Gast: Haltegriffe am WC können je nach Bedarf von Hotelpersonal angebracht oder abgenommen werden.

Schwimmbad



Hotelschwimmbad

Anmerkungen für den Gast: Der Personenlift kann bei Bedarf am Becken angebracht werden.

Öffentliches WC für Menschen mit Behinderung in der Lobby



öffentliches WC
für Menschen mit
Behinderung in der
Lobby



öffentliches WC
für Menschen mit
Behinderung in der
Lobby

Anmerkungen für den Gast: Wickeltisch vorhanden

Alarm / Hilfsmittel

Name des Aufzugs: TEXT

Die Bestätigung des Notrufs erfolgt akustisch, z.B. Gegensprechanlage.

Es werden Hilfsmittel angeboten.

Rollstuhl

Andere angebotene Hilfsmittel: keine

Weg vom barrierefreien Parkplatz zum Hintereingang



Weg vom
barrierefreien
Hotelparkplatz zum
Hintereingang

Das Ziel des Weges ist in Sichtweite.

Aufzug



Hotelfahrstuhl



Hotelfahrstuhl

Die Bedienelemente bzw. die Beschilderung sind weder bildhaft noch (im Falle eines entsprechenden Leitsystems) farblich gekennzeichnet.

Flur/Weg/Gang innen

Weg von Hintereingang Richtung Rezeption (hier: bis zu Zwischentür)



Weg von
Hintereingang
Richtung Rezeption



Weg von
Hintereingang
Richtung Rezeption

Länge (Flur/Weg/Gang): 5 m

Das Ziel ist in Sichtweite

Weg Zwischentür - Rezeption

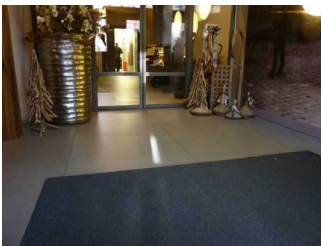


Weg Zwischentür -
Rezeption

Länge (Flur/Weg/Gang): 10 m

Das Ziel ist in Sichtweite

Vorflur Hoteleingang



Vorflur
Hoteleingang, Blick
Richtung Lobby



Vorflur
Hoteleingang,
Blick Richtung
Hotelausgang

Länge (Flur/Weg/Gang): 4 m

Das Ziel ist in Sichtweite

Weg Vorflur Haupteingang - Rezeption



Weg von Vorflur zu
Rezeption

Länge (Flur/Weg/Gang): 15 m

Das Ziel ist in Sichtweite

Weg Rezeption - WC Lobby (ab Zwischentür, Siehe Bogen-Nr.: 007)



Weg von
Zwischentür zu WC
Lobby

Länge (Flur/Weg/Gang): 1 m

Das Ziel ist in Sichtweite

Weg Rezeption - Aufzug



Weg Rezeption -
Fahrstuhl

Länge (Flur/Weg/Gang): 9 m

Das Ziel ist in Sichtweite

Weg Aufzug - Zimmer

Länge (Flur/Weg/Gang): 10 m

Das Ziel ist in Sichtweite

Weg Rezeption - Treppenhaus



Weg Rezeption -
Treppenhaus

Länge (Flur/Weg/Gang): 9 m

Das Ziel ist in Sichtweite

Weg Fahrstuhl - Eingang Spa



Weg Fahrstuhl -
Eingang Spa

Länge (Flur/Weg/Gang): 2 m

Das Ziel ist in Sichtweite

Weg Eingang Spa - Umkleide



Weg Umkleide -
Eingang Spa

Länge (Flur/Weg/Gang): 3 m

Das Ziel ist in Sichtweite

Weg Eingang Spa - barrierefreies WC

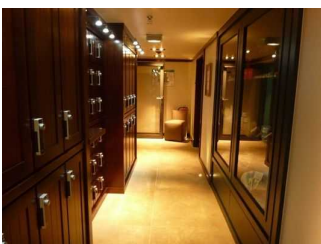


Weg Eingang Spa -
barrierefreies WC

Länge (Flur/Weg/Gang): 1 m

Das Ziel ist in Sichtweite

Weg Umkleide - Schwimmbad



Weg zwischen
Umkleide und
Schwimmbad

Länge (Flur/Weg/Gang): 15 m

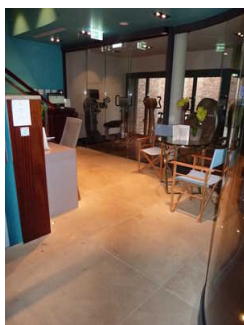
Das Ziel ist in Sichtweite

Weg Schwimmbad - Lift bzw. Treppe im Spa

Länge (Flur/Weg/Gang): 3 m

Das Ziel ist in Sichtweite

Weg vom Hublift zum Fitnessraum



Weg Hublift -
Fitnessraum

Länge (Flur/Weg/Gang): 4 m

Das Ziel ist in Sichtweite

Weg Hublift - Saunabereich



Weg Hublift -
Saunabereich

Länge (Flur/Weg/Gang): 5 m

Das Ziel ist in Sichtweite

Weg Eingang Saunawelt - Sauna



Wege innerhalb
Saunawelt

Länge (Flur/Weg/Gang): 6 m

Das Ziel ist in Sichtweite

Weg Rezeption - Frühstücksraum



Weg Rezeption -
Frühstücksraum

Länge (Flur/Weg/Gang): 3 m

Das Ziel ist in Sichtweite

Weg Rezeption - Restaurant



Weg Rezeption -
Restaurant

Länge (Flur/Weg/Gang): 15 m

Das Ziel ist in Sichtweite

Hotelbeschilderung



Hotelbeschilderung

Es sind Informationen vorhanden, die der Orientierung dienen und aus Wörtern bestehen.

Informationen zur Orientierung sind in leichter Sprache verfügbar.