

Tourist-Information Helmstedt

Markt 1 Eingang Holzberg
38350 Helmstedt

Tel: +49 5351 171717
Fax:

tourismus@stadt-helmstedt.de
<http://www.stadt-helmstedt.de>

Informationen für Menschen mit Sehbehinderung und blinde Menschen

Die Informationen zur Barrierefreiheit wurden am 17. August 2020 im Rahmen des Systems "Reisen für Alle" erhoben und sind geprüft.

Detailinformationen zu Treppen, Aufzügen / Treppenliften, Rampen, Automaten und speziellen Türen auf dem Weg zu einzelnen Bereichen finden Sie in der entsprechenden Kategorie.

Fotos zur Einrichtung



Tourist-Information
Helmstedt

©Guido Frank

Parkplatz

Parkplatz



Parkplatz

©Guido Frank

Es ist ein Parkplatz vorhanden.

Es ist mindestens 1 Parkplatz für Menschen mit Behinderung vorhanden.

Es gibt 1 Stellplatz/-plätze für Menschen mit Behinderung.

Stellplatzbreite: 500 cm

Stellplatzlänge: 640 cm

Entfernung des Stellplatzes/der Stellplätze für Menschen mit Behinderung zum Eingangsbereich:
10 m

Der Stellplatz / die Stellplätze für Menschen mit Behinderung ist/sind gekennzeichnet.

Anmerkungen für den Gast: Längsneigung des Parkplatzes: 6 %

Weg vom Parkplatz zum Eingang (Holzberg)



Weg vom Parkplatz
zum Eingang
(Holzberg)

©Guido Frank

Breite des Weges: 285 cm

Länge des Weges: 10 m

Es ist keine Gehwegbegrenzung vorhanden.

Eingang

Eingang Rathaus (Holzberg)



Eingang Rathaus
(Holzberg)

©Guido Frank



Eingang Rathaus
(Holzberg)

©Guido Frank

Der Eingangsbereich ist visuell kontrastreich zur Umgebung abgesetzt.

Der Eingangsbereich ist nicht durch einen taktile wahrnehmbaren Bodenbelagswechsel erkennbar.

Eingangstür

Art der Tür / des Durchgangs: Sonstige

Die Tür wird ohne eigenen Kraftaufwand (Drücker, Lichtschranke, Bewegungsmelder etc.) geöffnet.

Die Tür bzw. der Türrahmen ist visuell kontrastreich zur Umgebung abgesetzt.

Glastüren sind mit Sicherheitsmarkierungen in Höhe von 40-70 cm und 120-160 cm gekennzeichnet.

Anmerkungen für den Gast: Baugleiche Tür im Windfang

Weg vom Parkplatz zum Eingang (Holzberg)



Weg vom Parkplatz
zum Eingang
(Holzberg)

©Guido Frank

Breite des Weges: 285 cm

Länge des Weges: 10 m

Es ist keine Gehwegbegrenzung vorhanden.

Treppe vor dem Eingang zum Rathaus (am Holzberg)



Treppe vor dem
Eingang zum
Rathaus (am
Holzberg)

©Guido Frank

Vorhandene Schwellen/Stufen: 3

Höhe der Schwellen/Stufen: 15 cm

Die Treppe hat gerade Läufe.

Die Treppe hat einen einseitigen Handlauf.

Die Handläufe werden am Anfang und am Ende der Treppenläufe mehr als 28 cm waagrecht weitergeführt.

Es sind keine taktilen Informationen zum Stockwerk am Anfang und am Ende der Treppenläufe vorhanden.

Mindestens die erste und letzte Stufe weisen mit der waagerechten und senkrechten Stufenfläche visuell kontrastreiche Kanten auf.

Es besteht ein visueller Kontrast zwischen dem Fußbodenbelag und Treppenauf- oder abgängen.

Es besteht kein taktiler Kontrast zwischen dem Fußbodenbelag und Treppenauf- oder abgängen.

Es ist keine künstliche Beleuchtung der Treppe vorhanden.

Kundenraum Tourist-Info mit Schalter

Tresen und Kasse in der Touristinformation



Tresen und Kasse in der Touristinformation

©Guido Frank

Die Gehbahn von der Eingangstür zum Schalter/Tresen/zur Kasse ist mit visuell kontrastreichen Markierungen (z.B. Teppich) gekennzeichnet.

Die Gehbahn von der Eingangstür zum Schalter/Tresen/zur Kasse ist mit taktil erfassbaren Markierungen (z.B. Bodenindikatoren) gekennzeichnet.

Touristinformation im Bürgerbüro Helmstedt



Touristinformation im Bürgerbüro Helmstedt

©Guido Frank



Touristinformation im Bürgerbüro Helmstedt

©Guido Frank

Tür zum Raum

Art der Tür: Zweiflügel

Die Tür wird mit eigenem Kraftaufwand geöffnet.

Die Tür bzw. der Türrahmen ist visuell kontrastreich zur Umgebung abgesetzt.

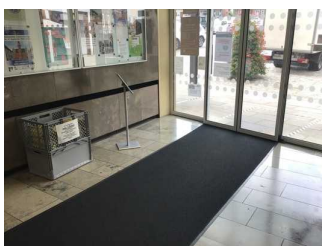
Glastüren sind mit Sicherheitsmarkierungen in Höhe von 40-70 cm und 120-160 cm gekennzeichnet.

BREITE des Raums: 5,7 m

TIEFE des Raums: 7 m

Es sind keine Hindernisse, z.B. in den Raum ragende Gegenstände, vorhanden.

Weg vom Eingang zum WC und TI



Weg vom Eingang zum WC und TI

©Guido Frank

Länge des Flurs/Weges/Ganges: 5 m

Es sind keine Hindernisse, z.B. in den Weg ragende Gegenstände, vorhanden.

Technische Hilfsmittel

Technische Hilfsmittel in der Touristinfo im Bürgerbüro



Technische Hilfsmittel in der Touristinfo im Bürgerbüro

©Guido Frank



Technische Hilfsmittel in der Touristinfo im Bürgerbüro

©Guido Frank

Assistenzhunde (Begleithunde, Blindenführhunde etc.) dürfen in alle relevanten Bereiche/Räume des Betriebes/Angebotes mitgebracht werden.

Öffentliches WC

Öffentliches WC



Öffentliches WC

©Guido Frank



Öffentliches WC

©Guido Frank



Öffentliches WC

©Guido Frank



Öffentliches WC

©Guido Frank



Öffentliches WC

©Guido Frank

Tür zum öffentlichen WC

Art der Tür: Einflügel

Die Tür wird mit eigenem Kraftaufwand geöffnet.

Die Tür bzw. der Türrahmen ist visuell kontrastreich zur Umgebung abgesetzt.

Weg vom Eingang zum WC und TI



Weg vom Eingang
zum WC und TI

©Guido Frank

Länge des Flurs/Weges/Ganges: 5 m

Es sind keine Hindernisse, z.B. in den Weg ragende Gegenstände, vorhanden.

Bedienelemente / Leitsystem

Mantelbogen visuell taktile Gestaltung

Die Bedienelemente (z.B. Türgriffe, Lichtschalter, Notruftaster) sind im gesamten Gebäude/Objekt taktil erfassbar.

Die Bedienelemente (z.B. Türgriffe, Lichtschalter, Notruftaster) sind im gesamten Gebäude/Objekt visuell kontrastreich gestaltet.

Die Gehbahnen in Fluren/Wegen/Gängen sind im gesamten Gebäude/Objekt visuell kontrastreich zur Umgebung abgesetzt.

Die Gehbahnen in Fluren/Wegen/Gängen sind im gesamten Gebäude/Objekt mit taktil erfassbaren Markierungen gekennzeichnet oder die Wände oder andere bauliche Elemente können zur Orientierung genutzt werden.

Alle erhobenen und für den Gast nutzbaren Bereiche (Eingangsbereich, Kasse/Tresen, Schlafräume, Flure, Gänge) sind gut, d.h. hell und blendfrei, ausgeleuchtet.

Die Beschilderung ist in gut lesbarer Schrift gestaltet.

Es besteht zwischen Schrift/Piktogramm und Hintergrund ein guter visueller Kontrast.

Es sind Informationen vorhanden, die der Orientierung dienen und aus Wörtern bestehen.

Informationen zur Orientierung sind in fotorealistischer Darstellung oder in Form von Piktogrammen verfügbar. Informationen zur Orientierung sind in Schriftform verfügbar.