

Kurmittelhaus Nordseebad Spiekeroog

Noorderpad 25
26474 Spiekeroog

Tel: +49 4976 91930

info@spiekeroog.de
<http://www.spiekeroog.de>

Informationen für Gäste mit kognitiven Beeinträchtigungen

Die Informationen zur Barrierefreiheit wurden am 20. November 2020 im Rahmen des Systems "Reisen für Alle" erhoben und sind geprüft.

Fotos zur Einrichtung



Kurmittelhaus

©Joke Pouliart

Eingang



Eingang

©Joke Pouliart

Eingangsbereich



Eingangsbereich

©Joke Pouliart



Eingangsbereich

©Joke Pouliart

Name bzw. Logo des Betriebes/der Einrichtung sind von außen klar erkennbar.

Weg außen von der Straße zum Eingang



Außenbereich



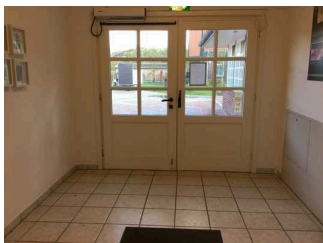
Außenbereich



Außenbereich

Das Ziel des Weges ist in Sichtweite.

Flur/ Windfang



Flur/ Windfang

©Joke Pouliart



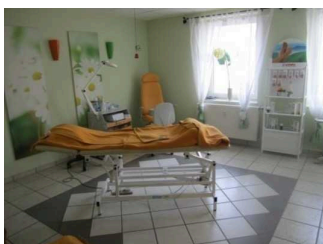
Flur/ Windfang

©Joke Pouliart

Länge des Flurs/Weges/Ganges: 341 m

Das Ziel des Weges ist in Sichtweite.

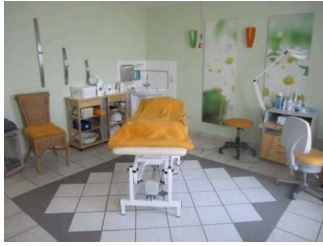
Anwendungsbereiche, Wellness-, Massageräume



Anwendungsbereiche,
Wellness-,
Massageräume

©Joke Pouliart

Beauty- und Wellness-Raum



Anwendungsraum



Anwendungsraum

Anmerkungen für den Gast: Eine Notruf-Schnur ist in der Mitte des Raumes vorhanden.

Flur / Gang zwischen Foyer und Anwendungsbereichen



Flur / Gang
zwischen Foyer und
Anwendungsbereichen

©Joke Pouliart

Länge des Flurs/Weges/Ganges: 20 m

Das Ziel des Weges ist in Sichtweite.

Bedienelemente / Leitsystem

Mantelbogen visuell taktile Gestaltung



Mantelbogen visuell
taktile Gestaltung

©Joke Pouliart



Mantelbogen visuell
taktile Gestaltung

©Joke Pouliart

Es sind keine Informationen vorhanden, die der Orientierung dienen und aus Wörtern bestehen.

Informationen zur Orientierung sind in Schriftform verfügbar.

Foyer / Rezeption



Foyer / Rezeption

©Joke Pouliart

Tresen / Rezeption

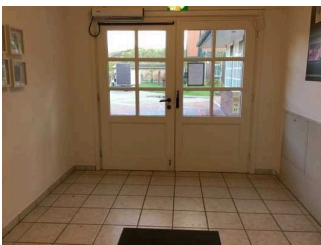


Schalter

©Joke Pouliart

Der Schalter/Tresen/die Kasse ist von der Eingangstür aus direkt sichtbar.

Flur/ Windfang



Flur/ Windfang

©Joke Pouliart



Flur/ Windfang

©Joke Pouliart

Länge des Flurs/Weges/Ganges: 341 m

Das Ziel des Weges ist in Sichtweite.