

## Ferienhaus Bisonblick

Am Tierpark 2  
48531 Nordhorn

Tel: +49 5921 71200

info@tierpark-nordhorn.de  
[http://www.tierpark-nordhorn.de/  
bisonblick](http://www.tierpark-nordhorn.de/bisonblick)

## Informationen für Menschen mit Sehbehinderung und blinde Menschen

Die Informationen zur Barrierefreiheit wurden am 10. März 2021 im Rahmen des Systems "Reisen für Alle" erhoben und sind geprüft.

Detailinformationen zu Treppen, Aufzügen / Treppenliften, Rampen, Automaten und speziellen Türen auf dem Weg zu einzelnen Bereichen finden Sie in der entsprechenden Kategorie.

### Parken



Parken

©Simon Kesting

### Parkplatz

Es ist ein Parkplatz vorhanden.

Es ist mindestens 1 Parkplatz für Menschen mit Behinderung vorhanden.

Es gibt 1 Stellplatz/-plätze für Menschen mit Behinderung.

Stellplatzbreite: 370 cm

Stellplatzlänge: 500 cm

Entfernung des Stellplatzes/der Stellplätze für Menschen mit Behinderung zum Eingangsbereich: 17 m

Der Stellplatz / die Stellplätze für Menschen mit Behinderung ist/sind gekennzeichnet.

### Weg vom Parkplatz bis zum Eingangstor

Breite des Weges: 210 cm

Länge des Weges: 5 m

Die Gehwegbegrenzung ist visuell kontrastreich. Die Gehwegbegrenzung ist taktil erfassbar.

## Eingang

---



Eingang

©Simon Kesting



Eingang

©Simon Kesting

---

## Eingangsbereich Ferienwohnung 1

---



Eingangsbereich  
Ferienwohnung 1

©Simon Kesting

---

Der Eingangsbereich ist visuell kontrastreich zur Umgebung abgesetzt.

Der Eingangsbereich ist durch einen taktil wahrnehmbaren Bodenbelagswechsel erkennbar.

Eingangstür

Art der Tür: Einflügel

Die Tür wird mit eigenem Kraftaufwand geöffnet.

Die Tür bzw. der Türrahmen ist visuell kontrastreich zur Umgebung abgesetzt.

## Weg außen

### Weg vom Parkplatz bis zum Eingangstor

Breite des Weges: 210 cm

Länge des Weges: 5 m

Die Gehwegbegrenzung ist visuell kontrastreich. Die Gehwegbegrenzung ist taktil erfassbar.

---

## Weg vom Eingangstor bis zur Haustür

---



### Weg vom Eingangstor bis zur Haustür

©Simon Kesting

---

Breite des Weges: 150 cm

Länge des Weges: 10 m

Die Gehwegbegrenzung ist taktil erfassbar.

## Weg vom Tierpark-Hauptweg zum Ferienhaus-Törchen

---



### Weg vom Tierpark- Hauptweg zum Ferienhaus-Törchen

©Simon Kesting



### Weg vom Tierpark- Hauptweg zum Ferienhaus-Törchen

©Simon Kesting

---

Breite des Weges: 150 cm

Länge des Weges: 20 m

Die Gehwegbegrenzung ist taktil erfassbar.

## Tür

### Eingangstor von Straße

Art der Tür: Zweiflügel

Die Tür wird mit eigenem Kraftaufwand geöffnet.

Die Tür bzw. der Türrahmen ist visuell kontrastreich zur Umgebung abgesetzt.

Anmerkungen für den Gast: Bordsteinhöhe 5 cm

## Eingangstor vom Tierpark

---



### Eingangstor vom Tierpark

©Simon Kesting

Art der Tür: Einflügel

Die Tür wird mit eigenem Kraftaufwand geöffnet.

Die Tür bzw. der Türrahmen ist visuell kontrastreich zur Umgebung abgesetzt.

## Schlafräum

---



### Schlafräum

©Simon Kesting

## Schlafräum

---



### Schlafräum

©Simon Kesting



### Schlafräum

©Simon Kesting



## Schlafrum

©Simon Kesting



## Schlafrum

©Simon Kesting

---

Tür zum Schlafrum

Art der Tür: Einflügel

Die Tür wird mit eigenem Kraftaufwand geöffnet.

Die Tür bzw. der Türrahmen ist visuell kontrastreich zur Umgebung abgesetzt.

Anmerkungen für den Gast: Die Innentüren sind zu allen Räumen identisch.

Zimmertyp: Doppelzimmer

Es sind keine Hindernisse, z.B. in den Raum ragende Gegenstände, vorhanden.

Anmerkungen für den Gast: Es liegt eine Infomappe mit weiteren Informationen im Wohnraum aus. Hier befindet sich auch ein Fernseher.

Es gibt insgesamt 1 barrierefrei konzipierte Zimmer im Betrieb.

## Flur



## Flur

©Simon Kesting

---

Länge des Flurs/Weges/Ganges: 2 m

Es sind keine Hindernisse, z.B. in den Weg ragende Gegenstände, vorhanden.

# WC, Dusche, Waschraum

---



WC, Dusche,  
Waschraum

©Simon Kesting

---

# Sanitärraum mit Dusche und WC

---



Sanitärraum mit  
Dusche und WC

©Simon Kesting



Sanitärraum mit  
Dusche und WC

©Simon Kesting



Sanitärraum mit  
Dusche und WC

©Simon Kesting



Sanitärraum mit  
Dusche und WC

©Simon Kesting

---

Tür zum Badezimmer

Art der Tür: Einflügel

Die Tür wird mit eigenem Kraftaufwand geöffnet.

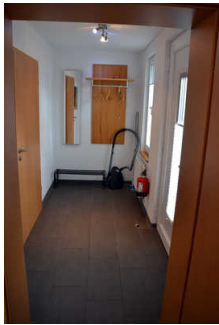
Die Tür bzw. der Türrahmen ist visuell kontrastreich zur Umgebung abgesetzt.

Anmerkungen für den Gast: Die Innentüren sind zu allen Räumen identisch.

Anmerkungen für den Gast: Regal auf Rollen kann verstellt werden. In der Dusche sind Haltegriffe waagrecht und senkrecht angebracht.

## Flur

---



Flur

©Simon Kesting

---

Länge des Flurs/Weges/Ganges: 2 m

Es sind keine Hindernisse, z.B. in den Weg ragende Gegenstände, vorhanden.

## Wohnraum mit Küchenzeile

---



Wohnraum mit  
Küchenzeile

©Simon Kesting

---

## Wohnraum mit Küchenzeile

---



Wohnraum mit  
Küchenzeile

©Simon Kesting



Wohnraum mit  
Küchenzeile

©Simon Kesting

---

Tür zum Raum

Art der Tür: Einflügel

Die Tür wird mit eigenem Kraftaufwand geöffnet.

Die Tür bzw. der Türrahmen ist visuell kontrastreich zur Umgebung abgesetzt.

Anmerkungen für den Gast: Die Zimmertüren sind zu allen Räumen identisch.

BREITE des Raums: 4 m

TIEFE des Raums: 4 m

Es sind keine Hindernisse, z.B. in den Raum ragende Gegenstände, vorhanden.

---



Anmerkungen für den Gast: Hocker im Türbereich kann entfernt werden.

## Flur

---



Flur

©Simon Kesting

---

Länge des Flurs/Weges/Ganges: 2 m

Es sind keine Hindernisse, z.B. in den Weg ragende Gegenstände, vorhanden.

## Küche

---



Küche

©Simon Kesting

## Küchenzeile in Wohnraum

---



Küchenzeile in Wohnraum

©Simon Kesting



Küchenzeile in Wohnraum

©Simon Kesting

---

BREITE der Küche: 2 m

TIEFE der Küche: 3 m

Es sind keine Hindernisse, z.B. in den Raum ragende Gegenstände, vorhanden.



## Flur

---



Flur

©Simon Kesting

---

Länge des Flurs/Weges/Ganges: 2 m

Es sind keine Hindernisse, z.B. in den Weg ragende Gegenstände, vorhanden.

## Terrasse

---



Terrasse

©Simon Kesting

## Terrasse

Die Terrasse befindet sich vor der Ferienwohnung und hat eine Breite von 265 cm und eine Tiefe von 500 cm. Sie ist mit einer Buchenhecke eingefasst. Die Oberflächenbeschaffenheit ist erschütterungsarm, leicht begeh- und befahrbar. Die Pflasterung ist farblich vom Gehweg abgesetzt.

Es sind ein Gartentisch mit vier Gartenstühlen sowie ein Sonnenschirm vorhanden. Der Fuß des Sonnenschirms besteht aus vier Betonplatten.

## Bedienelemente / Leitsystem

### Mantelbogen visuell taktile Gestaltung

Die Bedienelemente (z.B. Türgriffe, Lichtschalter, Notruftaster) sind im gesamten Gebäude/Objekt taktil erfassbar.

Die Bedienelemente (z.B. Türgriffe, Lichtschalter, Notruftaster) sind teilweise visuell kontrastreich gestaltet.

Die Gehbahnen in Fluren/Wegen/Gängen sind teilweise visuell kontrastreich zur Umgebung abgesetzt.

Die Gehbahnen in Fluren/Wegen/Gängen sind im gesamten Gebäude/Objekt mit taktil erfassbaren Markierungen gekennzeichnet oder die Wände oder andere bauliche Elemente können zur Orientierung genutzt werden.

Alle erhobenen und für den Gast nutzbaren Bereiche (Eingangsbereich, Kasse/Tresen, Schlafräume, Flure, Gänge) sind gut, d.h. hell und blendfrei, ausgeleuchtet.

## **Hilfsmittel**

### **Technische Hilfsmittel**

Assistenzhunde dürfen nicht mitgebracht werden.

Bemerkungen hinsichtlich Assistenzhunden: Es sind im Gebäude keine Haustiere erlaubt.

Es werden Hilfsmittel angeboten.

höhenverstellbares Pflegebett (von externem Dienstleister),

Andere angebotene Hilfsmittel: Auf Anfrage beim Tierpark Service-Center