

Horst-Janssen-Museum

Am Stadtmuseum 4-8
26121 Oldenburg

Tel: 0441-2352881
Fax:

museen@stadt-oldenburg.de
www.horst-janssen-museum.de

Informationen für Menschen mit Hörbehinderung und gehörlose Menschen

Die Informationen zur Barrierefreiheit wurden am 22. September 2017 im Rahmen des Systems "Reisen für Alle" erhoben und sind geprüft.

Detailinformationen zu Treppen, Aufzügen / Treppenliften, Rampen, Automaten und speziellen Türen auf dem Weg zu einzelnen Bereichen finden Sie in der entsprechenden Kategorie.

Fotos zur Einrichtung



Horst-Janssen-
Museum /
Stadtmuseum



Eingangsbereich /
Shop Horst-
Janssen-Museum /
Stadtmuseum



Horst-Janssen-
Museum /
Stadtmuseum

Teilbereiche (für Angebotsbogen)

Parken

Keine Modulbögen vorhanden.

ÖPNV Haltestelle

Keine Modulbögen vorhanden.

Eingang

Zugehörige Modulbögen: [Eingangsbereich / Shop Horst-Janssen-Museum / Stadtmuseum, Weg außen vor dem Horst-Janssen-Museum / Stadtmuseum, Beschilderung Horst-Janssen-Museum / Stadtmuseum](#)

Kassenbereich Horst-Janssen-Museum / Stadtmuseum

Zugehörige Modulbögen: [Kassenbereich Horst-Janssen-Museum / Stadtmuseum](#)

Ausstellungsräume

Zugehörige Modulbögen: [Ausstellungsraum 1.OG / 4. Ebene Horst-Janssen-Museum, Ausstellungsraum 2.OG / 6. Ebene Horst-Janssen-Museum, Ausstellungsraum 3.OG / 8. Ebene Horst-Janssen-Museum, Treppe im Horst-Janssen-Museum Garderobe bis 8. Ebene, Kleine Treppe im Ausstellungsraum 2.OG / 6. Ebene Horst-Janssen-Museum, Rampe im Ausstellungsraum 2.OG / 6. Ebene Horst-Janssen-Museum, Aufzug Horst-Janssen-Museum / Stadtmuseum von Garderobe bis Ebene 8 mit Übergangsmöglichkeit ins Stadtmuseum, Beschilderung Leitsystem Horst-Janssen-Museum](#)

Öffentliches Behinderten WC

Zugehörige Modulbögen: [Öffentliches Behinderten WC / Garderobe / Kellergeschoß Horst-Janssen-Museum / Stadtmuseum, Aufzug Horst-Janssen-Museum / Stadtmuseum von Garderobe bis Ebene 8 mit Übergangsmöglichkeit ins Stadtmuseum](#)

Technische Hilfsmittel

Zugehörige Modulbögen: [Technische Hilfsmittel im Horst-Janssen-Museum](#)

Shop

Zugehörige Modulbögen: [Eingangsbereich / Shop Horst-Janssen-Museum / Stadtmuseum, Café Farbwechsel im Horst-Janssen-Museum / Stadtmuseum](#)

Gastronomie

Zugehörige Modulbögen: [Café Farbwechsel im Horst-Janssen-Museum / Stadtmuseum](#)

Führungen

Zugehörige Modulbögen: [Führungen im Horst-Janssen-Museum](#)

Eingangsbereich / Shop Horst-Janssen-Museum / Stadtmuseum



Eingangsbereich /
Shop Horst-
Janssen-Museum /
Stadtmuseum



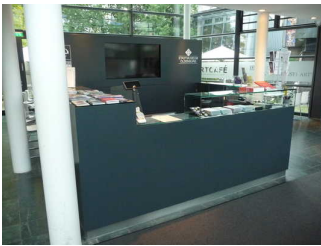
Eingangsbereich /
Shop Horst-
Janssen-Museum /
Stadtmuseum



Eingang

Anmerkungen für den Gast: Im Eingangsbereich ist auch ein Shop mit Postkarten und Büchern

Kassenbereich Horst-Janssen-Museum / Stadtmuseum



Kassenbereich
Horst-Janssen-
Museum /
Stadtmuseum

Das Kassendisplay/die Preisangabe an der Kasse ist gut erkennbar (z.B. groß oder schwenkbar).

Anmerkungen für den Gast: Diese Kasse wird auch für den Shop im Eingangsbereich genutzt.

Café Farbwechsel im Horst-Janssen-Museum / Stadtmuseum



Café Farbwechsel
im Horst-Janssen-
Museum /
Stadtmuseum



Speisekarte im Café
Farbwechsel



Speisekarte im Café
Farbwechsel

Es gibt Tische mit heller und blendfreier Beleuchtung.

Anzahl: ca. 9 Tisch/Tische.

Es sind Tische vorhanden, an denen keine Lampen stehen oder hängen, die das Gesichtsfeld bzw. den Blickkontakt stören.

Anzahl: ca. 9 Tisch/Tische.

Es gibt keine Sitzbereiche mit geringen Umgebungsgeräuschen.

Ausstellungsraum/weitläufiger Raum

Ausstellungsraum 1.OG / 4. Ebene Horst-Janssen-Museum



Ausstellungsraum
1.OG / 4. Ebene
Horst-Janssen-
Museum

Informationen zu den Exponaten werden schriftlich vermittelt. Es gibt akustische Informationen zu den Exponaten.

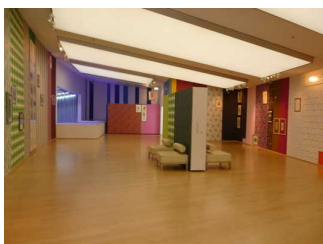
Ausstellungsraum 2.OG / 6. Ebene Horst-Janssen-Museum



Ausstellungsraum
2.OG / 6. Ebene
Horst-Janssen-
Museum

Informationen zu den Exponaten werden schriftlich vermittelt. Es gibt akustische Informationen zu den Exponaten.

Ausstellungsraum 3.OG / 8. Ebene Horst-Janssen-Museum



Ausstellungsraum
3.OG / 8. Ebene
Horst-Janssen-
Museum

Informationen zu den Exponaten werden schriftlich vermittelt. Es gibt akustische Informationen zu den Exponaten.

Technische Hilfsmittel im Horst-Janssen-Museum



Hilfsmittel im Horst-Janssen-Museum/
Stadtmuseum

Es gibt einen Alarm.

Es gibt keinen optisch deutlich wahrnehmbaren Alarm.

Es gibt keine induktive Höranlage am Schalter/Tresen/an der Rezeption.

Es werden Hilfsmittel angeboten.

Rollstuhl Rollator Andere Hilfsmittel

Andere angebotene Hilfsmittel: Induktionshörschleife

Aufzug Horst-Janssen-Museum / Stadtmuseum von Garderobe bis Ebene 8 mit Übergangsmöglichkeit ins Stadtmuseum



Aufzug Horst-Janssen-Museum /
Stadtmuseum
von Garderobe
bis Ebene 8 mit
Übergangsmöglichkeit
ins Stadtmuseum



Aufzug Horst-Janssen-Museum /
Stadtmuseum
von Garderobe
bis Ebene 8 mit
Übergangsmöglichkeit
ins Stadtmuseum



Aufzug Horst-Janssen-Museum /
Stadtmuseum
von Garderobe
bis Ebene 8 mit
Übergangsmöglichkeit
ins Stadtmuseum

Ein abgehender Notruf im Aufzug wird akustisch bestätigt.

Anmerkungen für den Gast: Der Aufzug fährt von der Garderobe bis Ebene 8 mit Übergangsmöglichkeit ins Stadtmuseum.

Führungen im Horst-Janssen-Museum

Es werden Führungen für Menschen mit Hörbehinderung angeboten.

Es werden Führungen für gehörlose Menschen (in Gebärdensprache) angeboten.

Es werden Führungen für Menschen mit kognitiven Beeinträchtigungen angeboten.

Die Gästeführer sind so ausgebildet, dass Menschen mit Hörbehinderung an jeder Führung teilnehmen können.

Die Gästeführer so ausgebildet, dass gehörlose Menschen an jeder Führung teilnehmen können.
(Führung in Gebärdensprache)

Es ist eine Voranmeldung für die Führung notwendig.

Es werden Führungen in deutscher Gebärdensprache für Gehörlose angeboten.

Es werden für Menschen mit Hörbehinderung Führungen mit FM-Anlagen ermöglicht (z.B. Kopfhörer, Halsringschleifen).