

Appartement „Am Seeufer“

Am Delf 41
26160 Bad Zwischenahn

Tel: +49 4403 71526

horst.hasselhorn@t-online

Informationen für Menschen mit Hörbehinderung und gehörlose Menschen

Die Informationen zur Barrierefreiheit wurden am 19. Januar 2021 im Rahmen des Systems "Reisen für Alle" erhoben und sind geprüft.

Detailinformationen zu Treppen, Aufzügen / Treppenliften, Rampen, Automaten und speziellen Türen auf dem Weg zu einzelnen Bereichen finden Sie in der entsprechenden Kategorie.

Fotos zur Einrichtung



Außenansicht der
Appartementanlage
„Am Seeufer“

©Meike Hasselhorn



Appartement „Am
Seeufer“

©Joke Pouliart



Appartement „Am
Seeufer“

©Joke Pouliart

Parken



Parken

©Joke Pouliart

Parkplatz für Menschen mit Behinderung



Küchenbereich in der
Ferienwohnung

Es ist ein Parkplatz vorhanden.

Es ist mindestens 1 Parkplatz für Menschen mit Behinderung vorhanden.

Es gibt 6 Stellplatz/-plätze für Menschen mit Behinderung.

Stellplatzbreite: 450 cm

Stellplatzlänge: 500 cm

Entfernung des Stellplatzes/der Stellplätze für Menschen mit Behinderung zum Eingangsbereich: 300 m

Der Stellplatz / die Stellplätze für Menschen mit Behinderung ist/sind gekennzeichnet.

Anmerkungen für den Gast: Zum Ein- und Ausladen kann bis zu Eingang vorgefahren werden Weg dann 20m, Fahrzeuge müssen Ausserhalb der Appartementanlage abgestellt werden

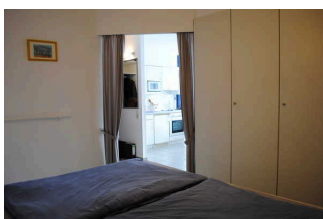
Schlafräum



Blick in den
Schlafräum

©Meike Hasselhorn

Schlafräum



Schlafräum Blick in
Wohnraum/Küche



Schlafräum Gang
rechts vom Bett

Zimmertyp: Einzelzimmer Zimmertyp: Doppelzimmer

Es ist mindestens eine frei verfügbare Steckdose in der Nähe des Bettes vorhanden.

Das Klingeln oder Anklopfen an die Zimmertür wird nicht durch ein Blinksignal angezeigt, welches in allen Räumen wahrgenommen werden kann.

Anmerkungen für den Gast: Betten sind 2 verstellbare Pflegebetten à 90cm, können einzeln gestellt werden sodass zwischen den Betten eine Fläche von 159cm x 150cm entsteht. Bettgalgen vorhanden

Bad



Badezimmer

©Meike Hasselhorn

Bad und Toilette



Dusche

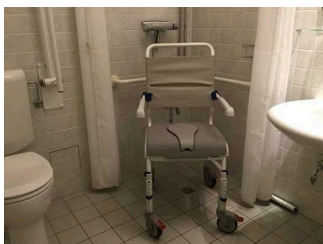


Toilette

Anmerkungen für den Gast: Dusch-/WC-Stuhl kann über die Toilette geschoben werden

Technische Hilfsmittel

Technische Hilfsmittel



Technische Hilfsmittel

©Joke Pouliart

Es gibt einen Alarm.

Es gibt keinen optisch deutlich wahrnehmbaren Alarm.

Es werden Hilfsmittel angeboten.

Rollstuhl, Rollator, Scooter, Lesehilfen (Lesebrille, Lupen etc.), Pflegebett, Andere Hilfsmittel,

Andere angebotene Hilfsmittel: Bettgalgen, Dusch- Toilettenstuhlkombination im Bad

Anmerkungen für den Gast: Alle Hilfsmittel über örtlichen Sanitätsdienst ausleihbar