

## Touristinformation Neustadt am Rübenberge

Marktstraße 5  
31535 Neustadt am  
Rübenberge

Tel: 05032 - 9634286  
Fax:

neustadt@steinhuder-meer.de  
<http://www.steinhuder-meer.de>

## Informationen für Gäste mit kognitiven Beeinträchtigungen

Die Informationen zur Barrierefreiheit wurden am 21. November 2019 im Rahmen des Systems "Reisen für Alle" erhoben und sind geprüft.

### Fotos zur Einrichtung



Touristinformation  
Neustadt am  
Rübenberge

©Simon Kesting

## Parken

### Öffentlicher Parkplatz "Entenfang" (hinter Sparkasse)



Öffentlicher  
Parkplatz  
"Entenfang" (hinter  
Sparkasse)

©Simon Kesting

Es ist ein Parkplatz vorhanden.

### Weg vom Parkplatz Entenfang zur Tourist-Info



Fußgängerzone  
Marktstraße mit  
Blickrichtung  
Tourist-Info.

©Simon Kesting



Blick von  
Fußgängerzone  
Marktstraße auf  
Fußweg/Straße



Weg entlang  
der Sparkasse.  
Parkplätze im  
Hintergrund vor  
Fachwerkhaus.

©Simon Kesting

Weder ist das Ziel des Weges in Sichtweite, noch gibt es ein unterbrechungsfreies Wegeleitsystem oder Wegezeichen in sichtbarem Abstand.

Anmerkungen für den Gast: Ringsum die autofreie Innenstadt befinden sich mehrere Parkhäuser und Parkplätze. Die Behindertenparkplätze am Entenfang sind die nächstgelegenen und über die Fußgängerzone "Marktstraße" leicht auffindbar. Sie liegen auf der Rückseite der Sparkasse.

## Eingang

### Eingangsbereich TI Neustadt am Rübenberge



Eingangsbereich  
TI Neustadt am  
Rübenberge

©Simon Kesting

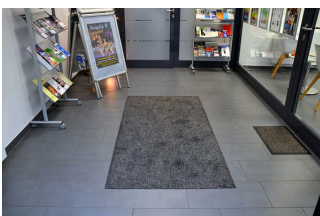


Eingangsbereich  
TI Neustadt am  
Rübenberge

©Simon Kesting

Name bzw. Logo des Betriebes/der Einrichtung sind von außen klar erkennbar.

### Flur zwischen Eingang TI und Tür TI



Flur zwischen  
Eingang TI und Tür  
TI

©Simon Kesting

Länge des Flurs/Weges/Ganges: 2 m

Das Ziel des Weges ist in Sichtweite.

## Kundenraum

## Flur/Weg/Gang innen

### Flur zwischen Eingang TI und Tür TI

---



Flur zwischen  
Eingang TI und Tür  
TI

©Simon Kesting

---

Länge des Flurs/Weges/Ganges: 2 m

Das Ziel des Weges ist in Sichtweite.

### Weg zwischen Tür TI und Counter

---



Weg zwischen Tür  
TI und Counter

©Simon Kesting

---

Länge des Flurs/Weges/Ganges: 4 m

Das Ziel des Weges ist in Sichtweite.

## Schalter

### Counter der TI

---



Counter der TI

©Simon Kesting



Counter der TI

©Simon Kesting

---

Der Schalter/Tresen/die Kasse ist von der Eingangstür aus direkt sichtbar.

## Öffentliches WC

### WC-Flur

---



Weg zwischen  
Counter und Tür  
zum Öffentlichen  
WC

©Simon Kesting

---

Länge des Flurs/Weges/Ganges: 300 m

Das Ziel des Weges ist in Sichtweite.

## Technische Hilfsmittel

### Technische Hilfsmittel

Es werden Hilfsmittel angeboten.

Rollstuhl,