

Kinderspielhaus Sockenland

Fußweg zum Westen
26486 Wangerooge

Tel: +49 4469 945638

kurverwaltung@wangerooge.de
<http://www.wangerooge.de>

Informationen für Gäste mit kognitiven Beeinträchtigungen

Die Informationen zur Barrierefreiheit wurden am 17. Dezember 2020 im Rahmen des Systems "Reisen für Alle" erhoben und sind geprüft.

Fotos zur Einrichtung

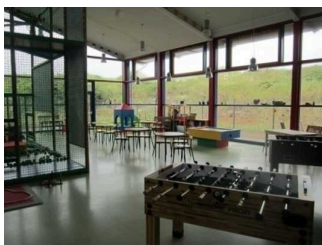


Kinderspielhaus
Sockenland



Kinderspielhaus
Sockenland

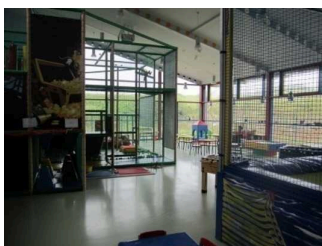
©Joke Pouliart



Kinderspielhaus
Sockenland

©Joke Pouliart

Spielplatz



Spielplatz

©Joke Pouliart

Sockenland (Indoor-Spielplatz)



Kinderspielhaus
Sockenland



Tür ins Sockenland



Kinderspielhaus
Sockenland



Kinderspielhaus
Sockenland

Anmerkungen für den Gast: Zum Sockenland gehört ein Außen-Spielplatz. Dieser ist auf Sand erbaut und mit einem Rollstuhl nur schwer befahrbar (s. Bilder).

Flur vom Foyer des Sockenlandes zum WC



Flur vom Foyer des
Sockenlandes zum
WC

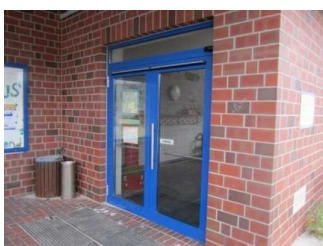
©Joke Pouliart

Länge des Flurs/Weges/Ganges: 16 m

Das Ziel des Weges ist in Sichtweite.

Tür

Eingangstür/Außentür ins Sockenland



Eingangstür/
Außentür ins
Sockenland

Glastüren sind nicht mit Sicherheitsmarkierungen gekennzeichnet.

Tür ins Sockenland (zum Spielbereich)



Tür vom Foyer zum Spielbereich

Glastüren sind nicht mit Sicherheitsmarkierungen gekennzeichnet.

Tür vom Foyer des Sockenlandes zum Flur, der zum WC führt



Tür vom Foyer zum Flur, der zum WC führt

Glastüren sind nicht mit Sicherheitsmarkierungen gekennzeichnet.

Spielgeräte

Blankomodul

Kicker und Tischhockey



Kicker

©Joke Pouliart



Tischhockey

©Joke Pouliart

Kicker ist mit Rollstuhl unterfahrbar, Die Bauteile sind visuelle kontrastreich gestaltet und taktil erfassbar

Trampolin



Trampolin

©Joke Pouliart

Das Trampolin ist über eine Treppe mit 5 Stufen zu erreichen
Es sind 3 Springfelder vorhanden

Eingang



Eingang

©Joke Pouliart

Eingangsbereich des Spielhauses Sockenland



Eingangsbereich
des Spielhauses
Sockenland

©Joke Pouliart



Eingangsbereich
des Spielhauses
Sockenland

©Joke Pouliart

Name bzw. Logo des Betriebes/der Einrichtung sind von außen klar erkennbar.

Weg von der Straße bis zur Eingangstür zum Sockenland



Spielplatz am
Wegesrand zum
Sockenland



Weg vom Sockenland
zur Straße



Weg von der Straße
zum Sockenland

Das Ziel des Weges ist in Sichtweite.

Anmerkungen für den Gast: Der Außenweg führt vorbei an einem kleinen Spielplatz. Dieser ist auf unbefestigtem Sandboden errichtet.

Öffentliches WC



Öffentliches WC

©Joke Pouliart



Öffentliches WC

©Joke Pouliart

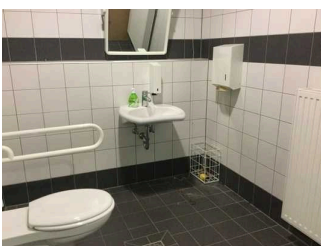
Öffentliches WC (von Besuchern des Sockenlandes sowie der Dünenhalle nutzbar)



Tür zum WC im
Sockenland



WC im Sockenland
(auch von Besuchern
der Dünenhalle
nutzbar)



Öffentliches WC
(von Besuchern des
Sockenlandes sowie
der Dünenhalle
nutzbar)

©Joke Pouliart

Anmerkungen für den Gast: Das WC wird von Gästen des Sockenlandes sowie der Dünenhalle genutzt. Die Mitarbeiter geben den Schlüssel für das WC auf Nachfrage heraus.

Flur vom Foyer des Sockenlandes zum WC



Flur vom Foyer des
Sockenlandes zum
WC

©Joke Pouliart

Länge des Flurs/Weges/Ganges: 16 m

Das Ziel des Weges ist in Sichtweite.