

## Tourist-Information Nienburg

Lange Straße 18  
31582 Nienburg

Tel: +49 5021 917630  
Fax:

info@mittelweser-tourismus.de  
[www.mittelweser-tourismus.de](http://www.mittelweser-tourismus.de)

## Informationen für Menschen mit Gehbehinderung und Rollstuhlfahrer

Die Informationen zur Barrierefreiheit wurden am 5. Dezember 2018 im Rahmen des Systems "Reisen für Alle" erhoben und sind geprüft.

Detailinformationen zu Treppen, Aufzügen / Treppenliften, Rampen, Automaten und speziellen Türen auf dem Weg zu einzelnen Bereichen finden Sie in der entsprechenden Kategorie.

### Parken

#### Parkplatz für Menschen mit Behinderung



Parkplatz für  
Menschen mit  
Behinderung

Es ist ein allgemeiner Parkplatz vorhanden.

Es gibt 3 Stellplatz/-plätze für Menschen mit Behinderung.

Der Stellplatz / die Stellplätze für Menschen mit Behinderung ist/sind gekennzeichnet.

Stellplatzbreite: 350 cm

Stellplatzlänge: 500 cm

Der Parkplatz ist von der Oberflächenbeschaffenheit her erschütterungsarm und leicht begeh- und befahrbar (z.B. Asphalt, engfugige Platten, etc.).

Entfernung des Stellplatzes/der Stellplätze für Menschen mit Behinderung zum Eingangsbereich: 50 m

Anmerkungen für den Gast: Es gibt keine Parzellierung und es ist ausreichend Platz vorhanden.

### Weg außen

#### Weg vom Parkplatz zum Haupteingang (Lange Straße)



Weg vom Parkplatz  
zum Haupteingang  
(Lange Straße)

---

Breite des Weges: 300 cm

Länge des Weges: 100 m

Der Weg ist von der Oberflächenbeschaffenheit her erschütterungsarm und leicht begeh- und befahrbar (z.B. Asphalt, engfugige Platten, etc.).

Maximale Längsneigung des Weges: 0 %

Maximale Längsneigung über eine Strecke von 0 m.

Weg vom Parkplatz zum Nebeneingang (Hinterhof)

---



Weg vom Parkplatz  
zum Nebeneingang  
(Hinterhof)

---

Breite des Weges: 1000 cm

Länge des Weges: 50 m

Der Weg ist von der Oberflächenbeschaffenheit her erschütterungsarm und leicht begeh- und befahrbar (z.B. Asphalt, engfugige Platten, etc.).

Es sind Poller vorhanden.

Abstand zwischen den Pollern: 110 cm

Maximale Längsneigung des Weges: 0 %

Maximale Längsneigung über eine Strecke von 0 m.

## Eingang

### Eingangsbereich

### Eingangsbereich Haupteingang

---



Eingangsbereich  
Haupteingang

## Eingangstür

Lichte Breite des Durchgangs: 160 cm

Art der Tür: Zweiflügel

Die Tür wird mit eigenem Kraftaufwand geöffnet.

BREITE der kleineren Bewegungsfläche vor/hinter der Tür: 170 cm

TIEFE der kleineren Bewegungsfläche vor/hinter der Tür: 300 cm

Höhe der Türschwelle: 2 cm

## Eingangsbereich Nebeneingang

---



Eingangsbereich  
Nebeneingang

---

## Eingangstür

Lichte Breite des Durchgangs: 240 cm

Art der Tür: Zweiflügel

Die Tür wird mit eigenem Kraftaufwand geöffnet.

BREITE der kleineren Bewegungsfläche vor/hinter der Tür: 285 cm

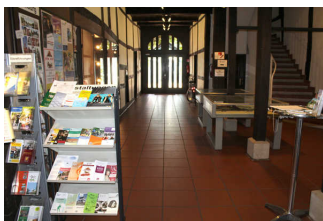
TIEFE der kleineren Bewegungsfläche vor/hinter der Tür: 1000 cm

Höhe der Türschwelle: 2 cm

Anmerkungen für den Gast: Da dieser Eingang in erster Linie als Übergang zum Nienburger Rathaus genutzt wird, ist er nicht beschildert.

## Flur innen

---



Flur innen

---

Länge des Flurs/Weges/Ganges: 20 m

Mindestbreite des Flurs/Weges/Ganges: 170 cm

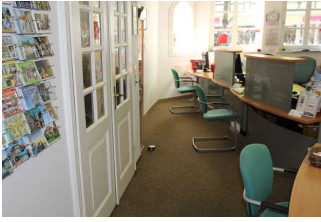
Es ist kein Durchgang vorhanden.

## Kundenraum

---

## Raum Tourist-Information

---



Raum Tourist-Information



Raum Tourist-Information

---

Tür zum Raum

Lichte Breite des Durchgangs: 145 cm

Art der Tür: Zweiflügel

Die Tür wird mit eigenem Kraftaufwand geöffnet.

BREITE der kleineren Bewegungsfläche vor/hinter der Tür: 400 cm

TIEFE der kleineren Bewegungsfläche vor/hinter der Tür: 160 cm

Höhe der Türschwelle: 0 cm

BREITE des Raums: 9 m

TIEFE des Raums: 4 m

Breite des schmalsten Durchgangs im Raum: 120 cm

Es sind Sitzgelegenheiten vorhanden.

## Schalter

### Schalter/Tresen/Kasse

---



Schalter/Tresen/  
Kasse

BREITE der Bewegungsfläche vor dem Schalter/Tresen/der Kasse: 600 cm

TIEFE der Bewegungsfläche vor dem Schalter/Tresen/der Kasse: 150 cm

Der Schalter/Tresen/die Kasse ist an der höchsten Stelle 127 cm hoch.

Der Schalter/Tresen/die Kasse ist an der niedrigsten Stelle 75 cm hoch.

Es ist eine andere, gleichwertige Kommunikationsmöglichkeit im Sitzen vorhanden.

## Hilfsmittel

---

## Alarm/Hilfsmittel - Erstgespräch

Assistenzhunde (Begleithunde, Blindenführhunde etc.) dürfen in alle relevanten Bereiche/Räume des Betriebes/Angebotes mitgebracht werden.

Es werden Führungen für Menschen mit Behinderung angeboten.

Es werden Führungen für Menschen mit Gehbehinderung angeboten.

Es werden Führungen für Rollstuhlfahrer angeboten.

## Führungen für Menschen mit Behinderung

### Führungen

Es werden Führungen für Menschen mit Gehbehinderung angeboten.

Es werden Führungen für Rollstuhlfahrer angeboten.

Es ist eine Voranmeldung für die Führung notwendig.

Es stehen für Menschen mit Gehbehinderung mobile oder feste Sitzgelegenheiten zur Verfügung, die während der Führung benutzt werden können.