

## Herrenhäuser Gärten (2018 RE)

Herrenhäuser Straße 4  
30419 Hannover

Tel: 05 11 - 16 84 75 76  
Fax: 05 11 - 16 84 73 74

herrenhaeuser-gaerten@hannover-  
stadt.de  
[www.hannover.de](http://www.hannover.de)

## Informationen für Menschen mit Gehbehinderung und Rollstuhlfahrer

Die Informationen zur Barrierefreiheit wurden am 19. September 2018 im Rahmen des Systems "Reisen für Alle" erhoben und sind noch nicht geprüft.

Detailinformationen zu Treppen, Aufzügen / Treppenliften, Rampen, Automaten und speziellen Türen auf dem Weg zu einzelnen Bereichen finden Sie in der entsprechenden Kategorie.

### Fotos zur Einrichtung



Herrenhäuser  
Gärten - Großer  
Garten



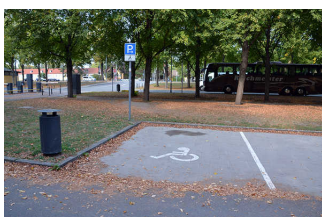
Übersichtsplan  
Herrenhäuser  
Gärten



Detailansicht  
Großer Garten

## Parken

### Parkplatz Herrenhäuser Str.



Behindertenparkplatz  
Herrenhäuser Str.



Behindertenparkplatz  
Herrenhäuser Str.

Es ist ein allgemeiner Parkplatz vorhanden.

Es gibt 11 Stellplatz/-plätze für Menschen mit Behinderung.

Der Stellplatz / die Stellplätze für Menschen mit Behinderung ist / sind gekennzeichnet.

Stellplatzbreite: 370 cm.

Stellplatzlänge: 565 cm.

Der Parkplatz ist von der Oberflächenbeschaffenheit her erschütterungsarm und leicht begeh- und befahrbar (z.B. Asphalt, engfugige Platten, etc.).

Entfernung des Stellplatzes für Menschen mit Behinderung zum Eingangsbereich: 400 m.

## Parkautomat

---



Hinweis auf  
Parkautomat



Parkautomat

---



Parkautomat

---

Bewegungsfläche vor dem Automaten - Breite: 150 cm.

Bewegungsfläche vor dem Automaten - Tiefe: 150 cm.

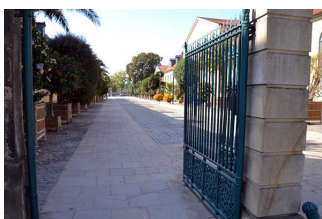
Höhe der Bedienelemente - höchste Stelle: 170 cm.

Höhe der Bedienelemente - niedrigste Stelle: 105 cm.

Anmerkungen für den Gast: Besucher mit Parkausweis für Behinderte erhalten ein kostenloses Ausfahrtticket an den Kassen

## Weg vom Parkplatz zum Eingang

---



Weg Parkplatz -  
Eingang



Weg Parkplatz -  
Eingang

---



Weg Parkplatz -  
Eingang

Breite des Weges: 240 cm

Länge des Weges: 400 m

Der Weg ist von der Oberflächenbeschaffenheit her erschütterungsarm und leicht begeh- und befahrbar (z.B. Asphalt, engfugige Platten, etc.).

Maximale Längsneigung des Weges: 1 %

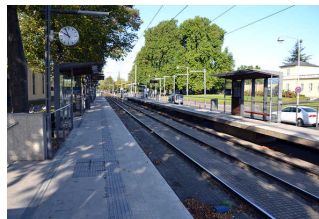
Maximale Längsneigung über eine Strecke von 100 m.

## ÖPNV

### Haltestelle Herrenhäuser Gärten (U4, U5)



Haltestelle  
Herrenhäuser  
Gärten



Haltestelle  
Herrenhäuser  
Gärten



Haltestelle  
Herrenhäuser  
Gärten



Haltestelle  
Herrenhäuser  
Gärten



Haltestelle  
Herrenhäuser  
Gärten

Entfernung der Haltestelle für Menschen mit Behinderung zum Eingangsbereich: 50 m.

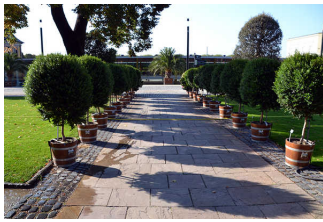
Breite der Bewegungsfläche entlang des Bahn-/Bussteigs/Schiffsanlegers: 220 cm.

Es sind Sitzgelegenheiten vorhanden.

Schriftliche Haltestelleninformationen sind vorhanden.

## Weg vom Bahnsteig zum Eingang Großer Garten / Museum

---

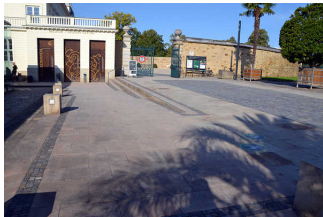


Weg Bahnsteig - Eingang



Weg Bahnsteig - Eingang

---



Weg Bahnsteig - Eingang



Weg Bahnsteig - Eingang

---



Weg Bahnsteig - Eingang



Weg Bahnsteig - Eingang

---

Breite des Weges: 340 cm

Länge des Weges: 150 m

Der Weg ist von der Oberflächenbeschaffenheit her erschütterungsarm und leicht begeh- und befahrbar (z.B. Asphalt, engfugige Platten, etc.).

Die lichte Breite des Weges ist durch Ausstattungsgegenstände eingeschränkt.

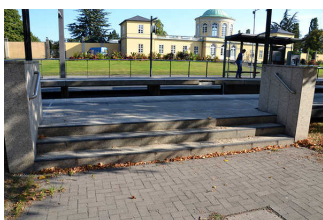
Die lichte Breite des Weges beträgt trotz vorhandener Ausstattungsgegenstände mindestens: 200 cm

Maximale Längsneigung des Weges: 3 %

Maximale Längsneigung über eine Strecke von 15 m.

## Stufen zum Bahnsteig

---



Stufen Haltestelle

---

Vorhandene Schwellen/Stufen: 3

---



Höhe der Schwelle/Stufe: 16 cm

Die Treppe hat gerade Läufe.

Die Treppe hat beidseitige Handläufe.

## Rampe vom Bahnsteig

---



Rampe Bahnsteig

---

Maximale Längsneigung der Rampe: 5 %

Geringste nutzbare Laufbreite: 155 cm

Länge des längsten Rampenlaufs: 6 m

Es gibt ein oder mehrere Zwischenpodeste.

Länge der Zwischenpodeste: 120 cm

Die Rampe hat einschließlich ggf. vorhandener Podeste eine Gesamtlänge von: 13 m

Es gibt beidseitig einen Handlauf.

Die Handläufe werden am Anfang und Ende waagrecht weitergeführt.

Die Breite der Bewegungsfläche vor der Rampe ist: 150 cm

Die Tiefe der Bewegungsfläche vor der Rampe ist: 150 cm

Die Breite der Bewegungsfläche nach dem Ende der Rampe ist: 150 cm

Die Tiefe der Bewegungsfläche nach dem Ende der Rampe ist: 150 cm

## Infopavillon inkl. Kasse

### Eingang Infopavillon

---



Eingang Infopavillon



Eingang Infopavillon

### Eingangstür

Die Tür ist keine Karussell- oder Rotationstür.

Lichte Breite des Durchgangs: 110 cm

Art der Tür / des Durchgangs: Sonstige

Die Tür wird ohne eigenen Kraftaufwand (Drücker, Lichtschranke, Bewegungsmelder etc.) geöffnet.

Kleinere Bewegungsfläche vor/hinter der Tür - Breite: 150 cm.

Kleinere Bewegungsfläche vor/hinter der Tür - Tiefe: 150 cm.

Höhe der Türschwelle: 1 cm.

## Kasse Infopavillon

---



Kasse Infopavillon

---

Bewegungsfläche vor dem Schalter/Tresen/der Kasse - Breite: 150 cm.

Bewegungsfläche vor dem Schalter/Tresen/der Kasse - Tiefe: 150 cm.

Der Schalter/Tresen/die Kasse ist an der höchsten Stelle 90 cm hoch.

Der Schalter/Tresen/die Kasse ist an der niedrigsten Stelle 90 cm hoch.

Es ist keine andere, gleichwertige Kommunikationsmöglichkeit im Sitzen vorhanden.

## Infopavillon

---



Infopavillon



Infopavillon



Leih-Scooter

---

Größe des Raumes - Breite: 15 m.

Größe des Raumes - Tiefe: 5 m.

Schmalste Durchgangsbreite des Raumes: 320 cm.

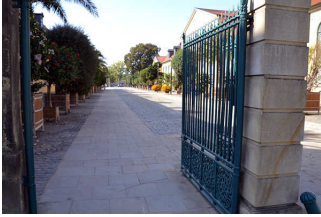
Es sind Sitzgelegenheiten vorhanden.

## Weg außen

---

## Weg vom Parkplatz zum Eingang

---



Weg Parkplatz -  
Eingang



Weg Parkplatz -  
Eingang

---



Weg Parkplatz -  
Eingang

---

Breite des Weges: 240 cm

Länge des Weges: 400 m

Der Weg ist von der Oberflächenbeschaffenheit her erschütterungsarm und leicht begeh- und befahrbar (z.B. Asphalt, engfugige Platten, etc.).

Maximale Längsneigung des Weges: 1 %

Maximale Längsneigung über eine Strecke von 100 m.

## Weg zu Infopavillon

---



Weg zum  
Infopavillon (rechts)

---

Breite des Weges: 500 cm

Länge des Weges: 15 m

Der Weg ist von der Oberflächenbeschaffenheit her erschütterungsarm und leicht begeh- und befahrbar (z.B. Asphalt, engfugige Platten, etc.).

Maximale Längsneigung des Weges: 1 %

Maximale Längsneigung über eine Strecke von 10 m.

## Eingang Großer Garten

## Eingangsbereich Großer Garten / Museum

---



Eingang Großer  
Garten / Museum

---

### Eingangstür

Die Tür ist keine Karussell- oder Rotationstür.

Lichte Breite des Durchgangs: 93 cm

Art der Tür / des Durchgangs: Einflügel

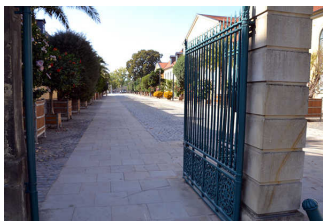
Die Tür wird ohne eigenen Kraftaufwand (Drücker, Lichtschranke, Bewegungsmelder etc.) geöffnet.

Kleinere Bewegungsfläche vor/hinter der Tür - Breite: 150 cm.

Kleinere Bewegungsfläche vor/hinter der Tür - Tiefe: 150 cm.

Höhe der Türschwelle: 2 cm.

### Weg vom Parkplatz zum Eingang



Weg Parkplatz -  
Eingang



Weg Parkplatz -  
Eingang



Weg Parkplatz -  
Eingang

Breite des Weges: 240 cm

Länge des Weges: 400 m

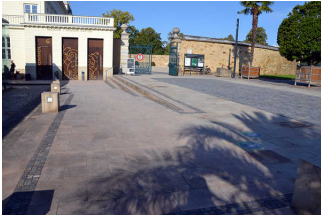
Der Weg ist von der Oberflächenbeschaffenheit her erschütterungsarm und leicht begeh- und befahrbar (z.B. Asphalt, engfugige Platten, etc.).

Maximale Längsneigung des Weges: 1 %

Maximale Längsneigung über eine Strecke von 100 m.

### Stufen an der Rampe vorm Eingang





Rampe/Stufen vor Eingang

---

Vorhandene Schwellen/Stufen: 3

Höhe der Schwelle/Stufe: 17 cm

Die Treppe hat gerade Läufe.

Die Treppe hat einen einseitigen Handlauf.

## Rampe vor dem Eingang Großer Garten / Museum

---



Rampe/Stufen vor dem Eingang

---

Maximale Längsneigung der Rampe: 3 %

Geringste nutzbare Laufbreite: 220 cm

Länge des längsten Rampenlaufs: 11 m

Die Rampe hat einschließlich ggf. vorhandener Podeste eine Gesamtlänge von: 11 m

Es gibt keinen Handlauf.

Es sind keine Handläufe vorhanden.

Die Breite der Bewegungsfläche vor der Rampe ist: 150 cm

Die Tiefe der Bewegungsfläche vor der Rampe ist: 150 cm

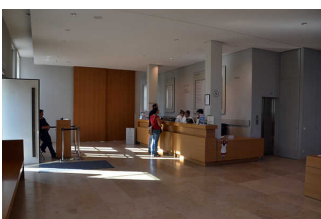
Die Breite der Bewegungsfläche nach dem Ende der Rampe ist: 150 cm

Die Tiefe der Bewegungsfläche nach dem Ende der Rampe ist: 150 cm

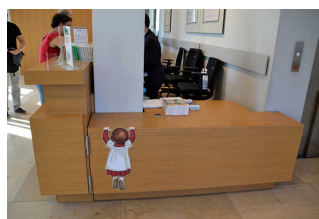
## Kasse Großer Garten

### Kasse Großer Garten / Museum

---



Kasse Großer Garten / Museum



Kasse Großer Garten / Museum

Bewegungsfläche vor dem Schalter/Tresen/der Kasse - Breite: 150 cm.

Bewegungsfläche vor dem Schalter/Tresen/der Kasse - Tiefe: 150 cm.

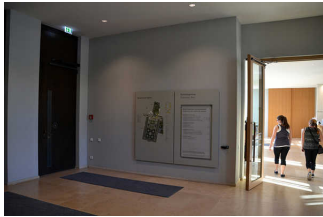
Der Schalter/Tresen/die Kasse ist an der höchsten Stelle 118 cm hoch.

Der Schalter/Tresen/die Kasse ist an der niedrigsten Stelle 73 cm hoch.

Es ist eine andere, gleichwertige Kommunikationsmöglichkeit im Sitzen vorhanden.

## Weg von Eingangstür zur Kasse

---



Weg von  
Eingangstür (links)  
zur Kasse (rechts)



Weg zur  
Kasse (autom.  
Zwischentür)

---

Länge (Flur/Weg/Gang): 15 m

Mindestbreite des Flurs/Weges/Ganges: 500 cm

Durchgang vorhanden und mindestens 88 cm breit.

## Großer Garten

### Raum

#### Gartentheater

---



Gartentheater

Größe des Raumes - Breite: 50 m.

Größe des Raumes - Tiefe: 50 m.

Schmalste Durchgangsbreite des Raumes: 200 cm.

Es sind Sitzgelegenheiten vorhanden.

Es sind Sitzreihen vorhanden.

Abstand zwischen Sitz und Vorderreihe: 55 cm.

#### Aussichtsterrasse mit Blick auf Großes Parterre

---



Aussichtsterrasse



Aussichtsterrasse

---

Größe des Raumes - Breite: 8 m.

Größe des Raumes - Tiefe: 80 m.

Schmalste Durchgangsbreite des Raumes: 600 cm.

Es sind Sitzgelegenheiten vorhanden.

### Grotte von Niki de Saint Phalle

---

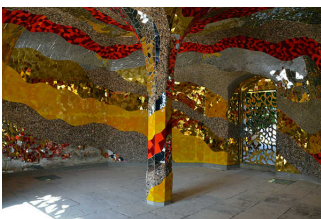


Grotte



Eingang Grotte

---



Grotte



Grotte

---



Grotte

---

### Tür

Die Tür ist keine Karussell- oder Rotationstür.

Lichte Breite des Durchgangs: 168 cm

Art der Tür / des Durchgangs: Zweiflügel

Die Tür wird ohne eigenen Kraftaufwand (Drücker, Lichtschranke, Bewegungsmelder etc.) geöffnet. Die Tür wird durch eine Servicekraft geöffnet.

---

Kleinere Bewegungsfläche vor/hinter der Tür - Breite: 150 cm.

Kleinere Bewegungsfläche vor/hinter der Tür - Tiefe: 150 cm.

Höhe der Türschwelle: 2 cm.

Größe des Raumes - Breite: 23 m.

Größe des Raumes - Tiefe: 8 m.

Schmalste Durchgangsbreite des Raumes: 130 cm.

Es sind keine Sitzgelegenheiten vorhanden.

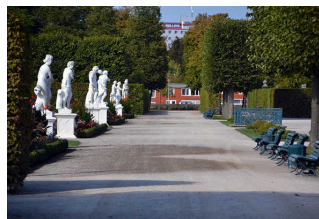
## Station/Objekt/Exponat außen

### Stationen/Objekte/Exponate im Großen Garten

---



Exponat-Beispiel  
Sophiendenkmal



Exponat-Beispiel

---



Exponat-Beispiel



Informationstafel  
Sophiendenkmal

---

Bewegungsfläche vor der Station/dem Objekt/Exponat - Breite: 150 cm.

Bewegungsfläche vor der Station/dem Objekt/Exponat - Tiefe: 150 cm.

Die Station/das Objekt/Exponat ist im Sitzen sichtbar, wahrnehmbar oder erkennbar.

Die Informationen sind im Sitzen lesbar.

Technische Hilfsmittel: Audio-Guide

### Sonnenuhr und Großes Parterre

---



Großes Parterre



Großes Parterre

---





Sonnenuhr

---

Bewegungsfläche vor der Station/dem Objekt/Exponat - Breite: 150 cm.

Bewegungsfläche vor der Station/dem Objekt/Exponat - Tiefe: 150 cm.

Die Station/das Objekt/Exponat ist im Sitzen sichtbar, wahrnehmbar oder erkennbar.

## Große Kaskade



Große Kaskade

---

Bewegungsfläche vor der Station/dem Objekt/Exponat - Breite: 150 cm.

Bewegungsfläche vor der Station/dem Objekt/Exponat - Tiefe: 150 cm.

Die Station/das Objekt/Exponat ist im Sitzen sichtbar, wahrnehmbar oder erkennbar.

Die Informationen sind im Sitzen lesbar.

## Weg außen

### Hauptwege im Großen Garten

Breite des Weges: 400 cm

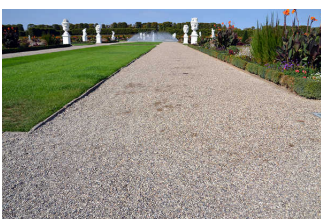
Länge des Weges: 2000 m

Der Weg ist von der Oberflächenbeschaffenheit her erschütterungsarm und leicht begeh- und befahrbar (z.B. Asphalt, engfugige Platten, etc.).

Maximale Längsneigung des Weges: 0 %

Maximale Längsneigung über eine Strecke von 2000 m.

### Kieswege im Großen Garten



Kiesweg

Breite des Weges: 250 cm

Länge des Weges: 1000 m

Der Weg ist von der Oberflächenbeschaffenheit her nicht erschütterungsarm und leicht begeh- und befahrbar (z.B. Asphalt, engfugige Platten, etc.).

Maximale Längsneigung des Weges: 0 %

Maximale Längsneigung über eine Strecke von 1000 m.

## Irrgarten

---



Irrgarten



Irrgarten



Irrgarten

---

Breite des Weges: 150 cm

Länge des Weges: 50 m

Der Weg ist von der Oberflächenbeschaffenheit her erschütterungsarm und leicht begeh- und befahrbar (z.B. Asphalt, engfugige Platten, etc.).

Es sind Umlaufschranken vorhanden.

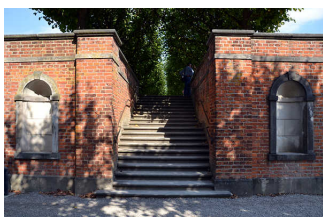
Breite der Bewegungsfläche zwischen den Schranken: 150 cm

Tiefe der Bewegungsfläche zwischen den Schranken: 150 cm

Maximale Längsneigung des Weges: 0 %

## Treppe zur Aussichtsterrasse bei "Großes Parterre"

---



Treppe zur  
Aussichtsterrasse

---

Vorhandene Schwellen/Stufen: 20

Höhe der Schwelle/Stufe: 15 cm

Die Treppe hat gerade Läufe.

Die Treppe hat beidseitige Handläufe.

## Rampe im Eingang der Grotte

---



Eingangstür  
Grotte mit kleiner  
Anrampung

---

Maximale Längsneigung der Rampe: 6 %

Geringste nutzbare Laufbreite: 168 cm

Länge des längsten Rampenlaufs: 90 m

Die Rampe hat einschließlich ggf. vorhandener Podeste eine Gesamtlänge von: 1 m

Es gibt keinen Handlauf.

Es sind keine Handläufe vorhanden.

Die Breite der Bewegungsfläche vor der Rampe ist: 150 cm

Die Tiefe der Bewegungsfläche vor der Rampe ist: 150 cm

Die Breite der Bewegungsfläche nach dem Ende der Rampe ist: 150 cm

Die Tiefe der Bewegungsfläche nach dem Ende der Rampe ist: 150 cm

## Ein-/ Ausgangstür von Kasse zum Garten

---



Tür zum Großen  
Garten

---

Die Tür ist keine Karussell- oder Rotationstür.

Lichte Breite des Durchgangs: 92 cm

Art der Tür / des Durchgangs: Einflügel

Die Tür wird ohne eigenen Kraftaufwand (Drücker, Lichtschranke, Bewegungsmelder etc.) geöffnet. Die Tür wird durch eine Servicekraft geöffnet.

Kleinere Bewegungsfläche vor/hinter der Tür - Breite: 180 cm.

Kleinere Bewegungsfläche vor/hinter der Tür - Tiefe: 150 cm.

Höhe der Türschwelle: 0 cm.

## Museum

### Ausstellungsraum/weitläufiger Raum

#### Museum Teil 1

---



Museum Teil 1



Eingang Museum Teil 1

---

Schmalste Durchgangsbreite des Raumes: 145 cm.

Die Exponate sind überwiegend im Sitzen sichtbar, wahrnehmbar oder erkennbar.

Die Informationen zu den Exponaten sind überwiegend im Sitzen lesbar.

Informationen zu den Exponaten werden schriftlich vermittelt.

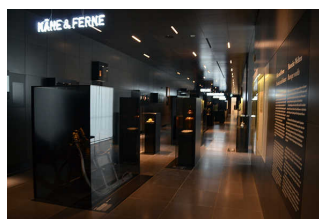
Sonstige technische Möglichkeiten der Information: Audioguide

#### Museum Teil 2

---

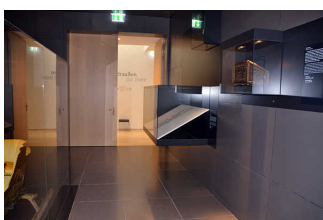


Museum Teil 2



Museum Teil 2

---



Museum Teil 2



Tür zum Museum Teil 2

---

#### Tür zum Ausstellungsraum

---



Die Tür ist keine Karussell- oder Rotationstür.

Lichte Breite des Durchgangs: 125 cm

Art der Tür / des Durchgangs: Einflügel

Kleinere Bewegungsfläche vor/hinter der Tür - Breite: 150 cm.

Kleinere Bewegungsfläche vor/hinter der Tür - Tiefe: 150 cm.

Höhe der Türschwelle: 0 cm.

Schmalste Durchgangsbreite des Raumes: 139 cm.

Die Exponate sind überwiegend im Sitzen sichtbar, wahrnehmbar oder erkennbar.

Die Informationen zu den Exponaten sind überwiegend im Sitzen lesbar.

Informationen zu den Exponaten werden schriftlich vermittelt.

Sonstige technische Möglichkeiten der Information: Audioguide

## Museum Teil 3

---



Museum Teil 3



Museum Teil 3

---



Tür vom/zum Teil 3



Museum Teil 3

---



Museum Teil 3



Tür vom/zum Teil 3

---

Tür zum Ausstellungsraum

Die Tür ist keine Karussell- oder Rotationstür.

---

Lichte Breite des Durchgangs: 93 cm

Art der Tür / des Durchgangs: Einflügel

Die Tür wird ohne eigenen Kraftaufwand (Drücker, Lichtschranke, Bewegungsmelder etc.) geöffnet.

Kleinere Bewegungsfläche vor/hinter der Tür - Breite: 150 cm.

Kleinere Bewegungsfläche vor/hinter der Tür - Tiefe: 150 cm.

Höhe der Türschwelle: 0 cm.

Schmalste Durchgangsbreite des Raumes: 160 cm.

Die Exponate sind überwiegend im Sitzen sichtbar, wahrnehmbar oder erkennbar.

Die Informationen zu den Exponaten sind überwiegend im Sitzen lesbar.

Informationen zu den Exponaten werden schriftlich vermittelt. Es gibt akustische Informationen zu den Exponaten.

Sonstige technische Möglichkeiten der Information: Audioguide, Filme

## Treppen im Museum

---



Treppen im  
Museum



Treppen im  
Museum

---

Vorhandene Schwellen/Stufen: 30

Höhe der Schwelle/Stufe: 17 cm

Die Treppe hat gerade Läufe.

Die Treppe hat beidseitige Handläufe.

## Aufzüge im Museum

---



Aufzug im Museum



Aufzug im Museum



## Aufzug im Museum

---

Breite der Bewegungsfläche vor dem Einstieg: 150 cm

Tiefe der Bewegungsfläche vor dem Einstieg: 150 cm

Lichte Durchgangsbreite der Aufzugtür: 90 cm

Kabinengröße innen - Breite: 110 cm

Kabinengröße innen - Tiefe: 140 cm

Breite der Bewegungsfläche beim Ausstieg: 150 cm

Tiefe der Bewegungsfläche beim Ausstieg: 150 cm

Die Bedienelemente sind nicht auf einem horizontalen Bedientableau angeordnet.

Die Bedienelemente/Befehlsgeber sind wie folgt angeordnet:

Höchste Stelle der Befehlsgeber: 95 cm

Tiefste Stelle der Befehlsgeber: 85 cm

Der waagerechte Abstand von der Ecke des Fahrkorbs bis zum ersten Befehlsgeber (mittig) ist: 50 cm

## Weg von Kasse zum Museumseingang



## Weg zum Eingang Museum

---

Länge (Flur/Weg/Gang): 15 m

Mindestbreite des Flurs/Weges/Ganges: 290 cm

Kein Durchgang vorhanden.

## Tür

## Eingangstür Museum mit Rollstuhl-Symbol



Eingangstür mit  
Kartenkontrolle



Eingangstüren

---



Tür von innen  
(Ausgang) mit  
Taster rechts

---

Die Tür ist keine Karussell- oder Rotationstür.

Lichte Breite des Durchgangs: 92 cm

Art der Tür / des Durchgangs: Einflügel

Die Tür wird ohne eigenen Kraftaufwand (Drücker, Lichtschranke, Bewegungsmelder etc.) geöffnet. Die Tür wird durch eine Servicekraft geöffnet.

Kleinere Bewegungsfläche vor/hinter der Tür - Breite: 150 cm.

Kleinere Bewegungsfläche vor/hinter der Tür - Tiefe: 150 cm.

Höhe der Türschwelle: 0 cm.

Tür zum Treppenhaus Museum

---



Türen von  
Ausstellung zur  
Treppe



Tür von Treppe zur  
Ausstellung

---

Die Tür ist keine Karussell- oder Rotationstür.

Lichte Breite des Durchgangs: 91 cm

Art der Tür / des Durchgangs: Einflügel

Kleinere Bewegungsfläche vor/hinter der Tür - Breite: 150 cm.

Kleinere Bewegungsfläche vor/hinter der Tür - Tiefe: 145 cm.

---



Höhe der Türschwelle: 0 cm.

## Öffentliches WC am Infopavillon

### WC hinter Infopavillon

---



Behinderten-WC



Hinweis auf Schlüssel



Behinderten-WC



Behinderten-WC



Behinderten-WC

---

Die Tür ist keine Karussell- oder Rotationstür.

Lichte Breite des Durchgangs: 88 cm

Art der Tür / des Durchgangs: Einflügel

Die Tür wird mit eigenem Kraftaufwand geöffnet.

Kleinere Bewegungsfläche vor/hinter der Tür - Breite: 150 cm.

Kleinere Bewegungsfläche vor/hinter der Tür - Tiefe: 150 cm.

Höhe der Türschwelle: 0 cm.

Die Tür öffnet nach außen.

Die WC-Tür ist mit einem Euroschlüssel zu öffnen.

WC

Es ist ein Unisex-WC (Damen/Herren).

Es ist ein WC für Menschen mit Behinderung vorhanden.

Tiefe der WC-Schüssel: 70 cm.

Die Bewegungsfläche links vom WC ist 90 cm breit.

Die Bewegungsfläche links vom WC ist 70 cm tief.

Die Bewegungsfläche rechts vom WC ist 90 cm breit.

Die Bewegungsfläche rechts vom WC ist 70 cm tief.

Die Bewegungsfläche vor dem WC ist 150 cm breit.

Die Bewegungsfläche vor dem WC ist 150 cm tief.

Der Toilettensitz ist 50 cm hoch. (ohne Deckel gemessen)

Es gibt links vom WC Haltegriffe.

Höhe des linken Haltegriffs: 85 cm

Länge des linken Haltegriffs: 85 cm

Der linke Haltegriff ist hochklappbar.

Es gibt rechts vom WC Haltegriffe.

Höhe des rechten Haltegriffs: 85 cm

Länge des rechten Haltegriffs: 85 cm

Der rechte Haltegriff ist hochklappbar.

Es gibt zwei Haltegriffe rechts und links.

Abstand zwischen den Haltegriffen: 67 cm

Waschbecken

Die Bewegungsfläche vor dem Waschbecken ist 150 cm breit.

Die Bewegungsfläche vor dem Waschbecken ist 150 cm tief.

Höhe des Waschbeckens: 81 cm

Das Waschbecken ist unterfahrbar in einer Höhe von 67 cm und einer Tiefe von 30 cm oder mehr.

Der Spiegel über dem Waschbecken ist im Stehen und Sitzen einsehbar.

Liege

Es ist ein Wickeltisch (für Kleinkinder) vorhanden.

Die Bewegungsfläche vor der Stand-/Klappliege ist 150 cm breit.

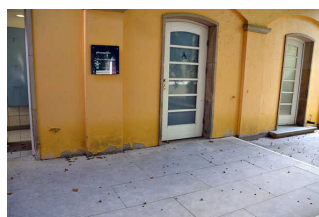
Die Bewegungsfläche vor der Stand-/Klappliege ist 150 cm tief.

## Weg zum WC hinter dem Infopavillon

---



Weg Pavillon - WC



Weg Pavillon - WC



## Weg Pavillon - WC

---

Breite des Weges: 150 cm

Länge des Weges: 15 m

Der Weg ist von der Oberflächenbeschaffenheit her erschütterungsarm und leicht begeh- und befahrbar (z.B. Asphalt, engfugige Platten, etc.).

Maximale Längsneigung des Weges: 0 %

Maximale Längsneigung über eine Strecke von 15 m.

## Stufen vor WC Infopavillon



### Rampe/Stufen vor WC Infopavillon

---

Vorhandene Schwellen/Stufen: 2

Höhe der Schwelle/Stufe: 10 cm

Die Treppe hat gerade Läufe.

Die Treppe hat keinen Handlauf.

## Rampe zum Behinderten-WC am Infopavillon



### Rampe/Stufen vor WC Infopavillon

---

Maximale Längsneigung der Rampe: 3 %

Geringste nutzbare Laufbreite: 150 cm

Länge des längsten Rampenlaufs: 5 m

Die Rampe hat einschließlich ggf. vorhandener Podeste eine Gesamtlänge von: 5 m

Es gibt einseitig einen Handlauf.

Die Handläufe werden am Anfang und Ende nicht waagrecht weitergeführt.

Die Breite der Bewegungsfläche vor der Rampe ist: 150 cm

Die Tiefe der Bewegungsfläche vor der Rampe ist: 150 cm

Die Breite der Bewegungsfläche nach dem Ende der Rampe ist: 150 cm

Die Tiefe der Bewegungsfläche nach dem Ende der Rampe ist: 150 cm

## Öffentliches WC am Eingang Großer Garten / Museum

### Garderobe UG + Aufzug, Treppe, WC

---



Garderobe UG

---

Größe des Raumes - Breite: 11 m.

Größe des Raumes - Tiefe: 6 m.

Schmalste Durchgangsbreite des Raumes: 250 cm.

Es sind keine Sitzgelegenheiten vorhanden.

### WC im UG Eingang Großer Garten / Museum

---



Tür Behinderten-  
WC



Behinderten-WC



WC



Hinweis



Waschtisch



Tür Behinderten-  
WC

Die Tür ist keine Karussell- oder Rotationstür.

Lichte Breite des Durchgangs: 97 cm

Art der Tür / des Durchgangs: Einflügel

Die Tür wird mit eigenem Kraftaufwand geöffnet.

Kleinere Bewegungsfläche vor/hinter der Tür - Breite: 148 cm.

Kleinere Bewegungsfläche vor/hinter der Tür - Tiefe: 150 cm.

Höhe der Türschwelle: 0 cm.

Die Tür öffnet nach außen.

Die WC-Tür ist ohne Schlüssel zu öffnen.

WC

Es ist ein Damen-WC. Es ist ein Herren-WC.

Es ist ein WC für Menschen mit Behinderung vorhanden.

Tiefe der WC-Schüssel: 70 cm.

Die Bewegungsfläche links vom WC ist 122 cm breit.

Die Bewegungsfläche links vom WC ist 70 cm tief.

Die Bewegungsfläche rechts vom WC ist 96 cm breit.

Die Bewegungsfläche rechts vom WC ist 70 cm tief.

Die Bewegungsfläche vor dem WC ist 150 cm breit.

Die Bewegungsfläche vor dem WC ist 148 cm tief.

Der Toilettensitz ist 48 cm hoch. (ohne Deckel gemessen)

Es gibt links vom WC Haltegriffe.

Höhe des linken Haltegriffs: 86 cm

Länge des linken Haltegriffs: 85 cm

Der linke Haltegriff ist hochklappbar.

Es gibt rechts vom WC Haltegriffe.

Höhe des rechten Haltegriffs: 86 cm

Länge des rechten Haltegriffs: 85 cm

Der rechte Haltegriff ist hochklappbar.

Es gibt zwei Haltegriffe rechts und links.

Abstand zwischen den Haltegriffen: 70 cm

Waschbecken

Die Bewegungsfläche vor dem Waschbecken ist 148 cm breit.

Die Bewegungsfläche vor dem Waschbecken ist 150 cm tief.

Höhe des Waschbeckens: 80 cm



Das Waschbecken ist unterfahrbar in einer Höhe von 67 cm und einer Tiefe von 30 cm oder mehr.

Der Spiegel über dem Waschbecken ist im Stehen und Sitzen einsehbar.

Liege

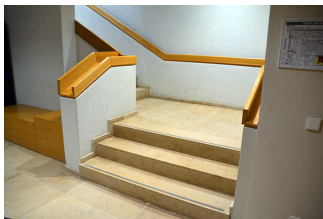
Es ist ein Wickeltisch (für Kleinkinder) vorhanden.

Die Bewegungsfläche vor der Stand-/Klappliege ist 150 cm breit.

Die Bewegungsfläche vor der Stand-/Klappliege ist 148 cm tief.

## Treppe zur Garderobe / WC im UG

---



Treppe Kasse -  
Garderobe



Treppe Kasse -  
Garderobe

---

Vorhandene Schwellen/Stufen: 24

Höhe der Schwelle/Stufe: 17 cm

Die Treppe hat gerade Läufe.

Die Treppe hat beidseitige Handläufe.

## Aufzug zum WC am Eingang Großer Garten / Museum

---



Aufzug am Eingang



Aufzug am Eingang

---

Breite der Bewegungsfläche vor dem Einstieg: 150 cm

Tiefe der Bewegungsfläche vor dem Einstieg: 150 cm

Lichte Durchgangsbreite der Aufzugtür: 90 cm

Kabinengröße innen - Breite: 100 cm

Kabinengröße innen - Tiefe: 143 cm

Breite der Bewegungsfläche beim Ausstieg: 150 cm

Tiefe der Bewegungsfläche beim Ausstieg: 150 cm

Die Bedienelemente sind nicht auf einem horizontalen Bedientableau angeordnet.

Die Bedienelemente/Befehlsgeber sind wie folgt angeordnet:

Höchste Stelle der Befehlsgeber: 95 cm

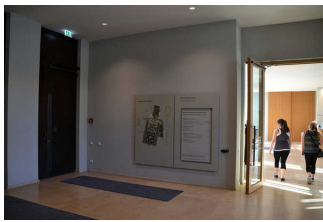
Tiefste Stelle der Befehlsgeber: 85 cm

Der waagerechte Abstand von der Ecke des Fahrkorbs bis zum ersten Befehlsgeber (mittig) ist: 50 cm

## Flur/Weg/Gang innen

### Weg von Eingangstür zur Kasse

---



Weg von  
Eingangstür (links)  
zur Kasse (rechts)



Weg zur  
Kasse (autom.  
Zwischentür)

---

Länge (Flur/Weg/Gang): 15 m

Mindestbreite des Flurs/Weges/Ganges: 500 cm

Durchgang vorhanden und mindestens 88 cm breit.

### Weg durch das WC im UG am Eingang

---



Weg durch WC-  
Anlage zum  
Behinderten-WC



Weg durch WC-  
Anlage zum  
Behinderten-WC

---



Weg durch WC-  
Anlage zum  
Behinderten-WC



Weg durch WC-  
Anlage zum  
Behinderten-WC

---

Länge (Flur/Weg/Gang): 6 m

Mindestbreite des Flurs/Weges/Ganges: 150 cm

Durchgang vorhanden und mindestens 88 cm breit.

Anmerkungen für den Gast: Das Behinderten-WC liegt jeweils im hinteren Bereich der Anlage neben den WC-Kabinen / Pissoirs.

## Tür in WC-Räume im UG Eingang

---



Tür in WC-Räume  
H/D



Tür in WC-Räume  
H/D

---

Die Tür ist keine Karussell- oder Rotationstür.

Lichte Breite des Durchgangs: 92 cm

Art der Tür / des Durchgangs: Einflügel

Die Tür wird ohne eigenen Kraftaufwand (Drücker, Lichtschranke, Bewegungsmelder etc.) geöffnet.

Kleinere Bewegungsfläche vor/hinter der Tür - Breite: 150 cm.

Kleinere Bewegungsfläche vor/hinter der Tür - Tiefe: 150 cm.

Höhe der Türschwelle: 0 cm.

## Öffentliches WC am Kiosk

### WC-Vorraum am Kiosk

---



Vorraum WC



Tür zum WC-  
Vorraum Damen &  
Behinderten-WC

---

### Tür

Die Tür ist keine Karussell- oder Rotationstür.

Lichte Breite des Durchgangs: 88 cm

---

Art der Tür / des Durchgangs: Einflügel

Die Tür wird ohne eigenen Kraftaufwand (Drücker, Lichtschranke, Bewegungsmelder etc.) geöffnet.

Kleinere Bewegungsfläche vor/hinter der Tür - Breite: 150 cm.

Kleinere Bewegungsfläche vor/hinter der Tür - Tiefe: 150 cm.

Höhe der Türschwelle: 0 cm.

Größe des Raumes - Breite: 2,45 m.

Größe des Raumes - Tiefe: 5,30 m.

Schmalste Durchgangsbreite des Raumes: 245 cm.

Es sind keine Sitzgelegenheiten vorhanden.

## Öffentliches WC am Kiosk

---



Waschbecken



WC



Haken, Wand links



Tür



Baby-Wickeltisch

---

Die Tür ist keine Karussell- oder Rotationstür.

Lichte Breite des Durchgangs: 88 cm

Art der Tür / des Durchgangs: Einflügel

Die Tür wird mit eigenem Kraftaufwand geöffnet.

Kleinere Bewegungsfläche vor/hinter der Tür - Breite: 150 cm.

Kleinere Bewegungsfläche vor/hinter der Tür - Tiefe: 150 cm.

Höhe der Türschwelle: 0 cm.

Die Tür öffnet nach außen.

Die WC-Tür ist mit einem Euroschlüssel zu öffnen.

## WC

Es ist ein Unisex-WC (Damen/Herren).

Es ist ein WC für Menschen mit Behinderung vorhanden.

Tiefe der WC-Schüssel: 70 cm.

Die Bewegungsfläche links vom WC ist 80 cm breit.

Die Bewegungsfläche links vom WC ist 70 cm tief.

Die Bewegungsfläche rechts vom WC ist 93 cm breit.

Die Bewegungsfläche rechts vom WC ist 70 cm tief.

Die Bewegungsfläche vor dem WC ist 150 cm breit.

Die Bewegungsfläche vor dem WC ist 150 cm tief.

Der Toilettensitz ist 50 cm hoch. (ohne Deckel gemessen)

Es gibt links vom WC Haltegriffe.

Höhe des linken Haltegriffs: 84 cm

Länge des linken Haltegriffs: 84 cm

Der linke Haltegriff ist hochklappbar.

Es gibt rechts vom WC Haltegriffe.

Höhe des rechten Haltegriffs: 84 cm

Länge des rechten Haltegriffs: 84 cm

Der rechte Haltegriff ist hochklappbar.

Es gibt zwei Haltegriffe rechts und links.

Abstand zwischen den Haltegriffen: 68 cm

## Waschbecken

Die Bewegungsfläche vor dem Waschbecken ist 150 cm breit.

Die Bewegungsfläche vor dem Waschbecken ist 150 cm tief.

Höhe des Waschbeckens: 82 cm

Das Waschbecken ist unterfahrbar in einer Höhe von 67 cm und einer Tiefe von 30 cm oder mehr.

Der Spiegel über dem Waschbecken ist im Stehen und Sitzen einsehbar.

## Liege



Es ist ein Wickeltisch (für Kleinkinder) vorhanden.

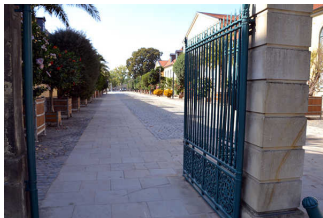
Die Bewegungsfläche vor der Stand-/Klappliege ist 150 cm breit.

Die Bewegungsfläche vor der Stand-/Klappliege ist 150 cm tief.

Anmerkungen für den Gast: Dieses WC ist neben dem Parkplatz und kann auch ohne Eintrittskarte genutzt werden. Zugang Unisex-Behinderten-WC durch Eingang "Damen"

## Weg vom Parkplatz zum Eingang

---



Weg Parkplatz -  
Eingang



Weg Parkplatz -  
Eingang

---



Weg Parkplatz -  
Eingang

---

Breite des Weges: 240 cm

Länge des Weges: 400 m

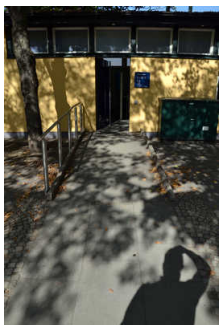
Der Weg ist von der Oberflächenbeschaffenheit her erschütterungsarm und leicht begeh- und befahrbar (z.B. Asphalt, engfugige Platten, etc.).

Maximale Längsneigung des Weges: 1 %

Maximale Längsneigung über eine Strecke von 100 m.

## Rampe zum Behinderten-WC am Kiosk

---



Rampe vor WC  
Kiosk

---

Maximale Längsneigung der Rampe: 5 %

---

Geringste nutzbare Laufbreite: 150 cm

Länge des längsten Rampenlaufs: 5 m

Die Rampe hat einschließlich ggf. vorhandener Podeste eine Gesamtlänge von: 5 m

Es gibt einseitig einen Handlauf.

Die Handläufe werden am Anfang und Ende nicht waagrecht weitergeführt.

Die Breite der Bewegungsfläche vor der Rampe ist: 150 cm

Die Tiefe der Bewegungsfläche vor der Rampe ist: 150 cm

Die Breite der Bewegungsfläche nach dem Ende der Rampe ist: 150 cm

Die Tiefe der Bewegungsfläche nach dem Ende der Rampe ist: 150 cm

## Shop

### Kasse Shop

---



Kasse Shop

---

Bewegungsfläche vor dem Schalter/Tresen/der Kasse - Breite: 150 cm.

Bewegungsfläche vor dem Schalter/Tresen/der Kasse - Tiefe: 150 cm.

Der Schalter/Tresen/die Kasse ist an der höchsten Stelle 95 cm hoch.

Der Schalter/Tresen/die Kasse ist an der niedrigsten Stelle 95 cm hoch.

Es ist keine andere, gleichwertige Kommunikationsmöglichkeit im Sitzen vorhanden.

### Shop am Museum

---



Shop



Shop

---

Größe des Raumes - Breite: 5 m.

Größe des Raumes - Tiefe: 15 m.

Schmalste Durchgangsbreite des Raumes: 120 cm.

Es sind keine Sitzgelegenheiten vorhanden.

## Weg von Kasse zum Museumseingang

---



Weg zum Eingang  
Museum

---

Länge (Flur/Weg/Gang): 15 m

Mindestbreite des Flurs/Weges/Ganges: 290 cm

Kein Durchgang vorhanden.

## Restaurant Schlossküche

### Eingang Schlossküche vom Garten aus

---



Eingang Biergarten  
Schlossküche



Blick vom  
Biergarten in  
Großen Garten



Schild am Eingang  
Schlossküche

---

### Eingangstür

Die Tür ist keine Karussell- oder Rotationstür.

Lichte Breite des Durchgangs: 116 cm

Art der Tür / des Durchgangs: Einflügel

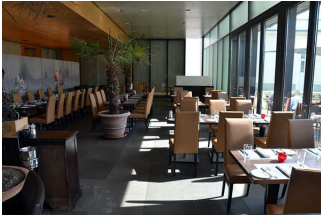
Kleinere Bewegungsfläche vor/hinter der Tür - Breite: 150 cm.

Kleinere Bewegungsfläche vor/hinter der Tür - Tiefe: 150 cm.

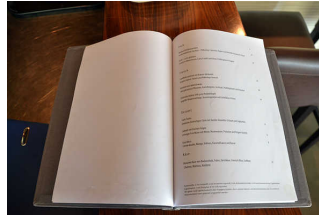
Höhe der Türschwelle: 2 cm.

## Restaurant Schlossküche

---



Schlossküche



Speisekarte  
Schlossküche



Schlossküche  
Kuchenbuffet



Tür Schlossküche

---

## Tür

Die Tür ist keine Karussell- oder Rotationstür.

Lichte Breite des Durchgangs: 98 cm

Art der Tür / des Durchgangs: Einflügel

Die Tür wird ohne eigenen Kraftaufwand (Drücker, Lichtschanke, Bewegungsmelder etc.) geöffnet.

Kleinere Bewegungsfläche vor/hinter der Tür - Breite: 150 cm.

Kleinere Bewegungsfläche vor/hinter der Tür - Tiefe: 150 cm.

Höhe der Türschwelle: 0 cm.

Schmalste Durchgangsbreite im Raum: 150 cm.

Es sind unterfahrbare Tische (Maximalhöhe 80 cm, Unterfahrbarkeit in einer Höhe von 67 cm und einer Tiefe von 30 cm) vorhanden.

Anzahl: ca. 40 Tisch/Tische.

## WC Schlossküche



WC Schlossküche



Tür Behinderten-  
WC



Waschtisch



WC Schlossküche



Alarmknopf

---

Die Tür ist keine Karussell- oder Rotationstür.

Lichte Breite des Durchgangs: 116 cm

Art der Tür / des Durchgangs: Einflügel

Die Tür wird mit eigenem Kraftaufwand geöffnet.

Kleinere Bewegungsfläche vor/hinter der Tür - Breite: 130 cm.

Kleinere Bewegungsfläche vor/hinter der Tür - Tiefe: 150 cm.

Höhe der Türschwelle: 0 cm.

Die Tür öffnet nach außen.

Die WC-Tür ist ohne Schlüssel zu öffnen.

WC

Es ist ein Unisex-WC (Damen/Herren).

Es ist ein WC für Menschen mit Behinderung vorhanden.

Tiefe der WC-Schüssel: 70 cm.

Die Bewegungsfläche links vom WC ist 86 cm breit.

Die Bewegungsfläche links vom WC ist 70 cm tief.

Die Bewegungsfläche rechts vom WC ist 90 cm breit.

Die Bewegungsfläche rechts vom WC ist 70 cm tief.

Die Bewegungsfläche vor dem WC ist 150 cm breit.

Die Bewegungsfläche vor dem WC ist 150 cm tief.

Der Toilettensitz ist 54 cm hoch. (ohne Deckel gemessen)

Es gibt links vom WC Haltegriffe.

Höhe des linken Haltegriffs: 86 cm

Länge des linken Haltegriffs: 85 cm



Der linke Haltegriff ist hochklappbar.  
Es gibt rechts vom WC Haltegriffe.  
Höhe des rechten Haltegriffs: 86 cm  
Länge des rechten Haltegriffs: 85 cm  
Der rechte Haltegriff ist hochklappbar.  
Es gibt zwei Haltegriffe rechts und links.  
Abstand zwischen den Haltegriffen: 65 cm

#### Waschbecken

Die Bewegungsfläche vor dem Waschbecken ist 150 cm breit.  
Die Bewegungsfläche vor dem Waschbecken ist 150 cm tief.  
Höhe des Waschbeckens: 86 cm  
Das Waschbecken ist unterfahrbar in einer Höhe von 67 cm und einer Tiefe von 30 cm oder mehr.  
Der Spiegel über dem Waschbecken ist im Stehen und Sitzen einsehbar.  
Anmerkungen für den Gast: Wickeltisch für Kleinkinder ist vorhanden

## Biergarten (Zugang Schlossküche vom Großen Garten)

---



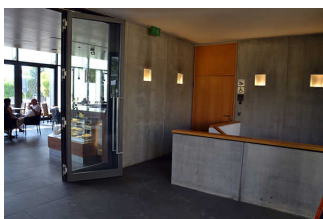
Biergarten

---

Breite des Weges: 200 cm  
Länge des Weges: 40 m  
Der Weg ist von der Oberflächenbeschaffenheit her nicht erschütterungsarm und leicht begeh- und befahrbar (z.B. Asphalt, engfugige Platten, etc.).  
Maximale Längsneigung des Weges: 0 %

## Flur zum WC Schlossküche

---



Flur zum WC  
Schlossküche

---

Länge (Flur/Weg/Gang): 6 m  
Mindestbreite des Flurs/Weges/Ganges: 130 cm

Durchgang vorhanden und mindestens 88 cm breit.

## Hilfsmittel / Alarm / Allgemeines

### Alarm/Hilfsmittel - Erstgespräch



Leihrollstühle



Leih scooter

Name des Aufzugs: Alle

Die Bestätigung des Notrufs erfolgt akustisch, z.B. Gegensprechanlage.

Assistenzhunde (Begleithunde, Blindenführhunde etc.) dürfen in alle relevanten Bereiche/Räume des Betriebes/Angebotes mitgebracht werden.

Es werden Hilfsmittel angeboten.

Rollstuhl Scooter Andere Hilfsmittel

Andere angebotene Hilfsmittel: Museumssitze, Blindenführer (Großschrift, Braille, taktile Grundrisse)

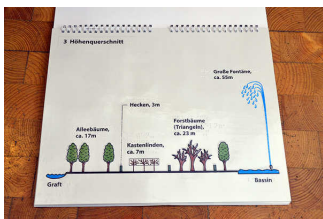
Es werden Führungen für Menschen mit Behinderung angeboten.

Es werden Führungen für Menschen mit Gehbehinderung angeboten.

Es werden Führungen für Rollstuhlfahrer angeboten.

## Führung

### Führungen



Blindenführer



Blindenführer



Blindenführer



Blindenführer



Blindenführer  
(DAISY-CD)



Blindenführer

---

Es werden Führungen für Menschen mit Gehbehinderung angeboten.

Es werden Führungen für Rollstuhlfahrer angeboten.

Es ist eine Voranmeldung für die Führung notwendig.

Es stehen für Menschen mit Gehbehinderung mobile oder feste Sitzgelegenheiten zur Verfügung, die während der Führung benutzt werden können.