

Herrenhäuser Gärten (2018 RE)

 Herrenhäuser Straße 4
30419 Hannover

 Tel: 05 11 - 16 84 75 76
Fax: 05 11 - 16 84 73 74

 herrenhaeuser-gaerten@hannover-
stadt.de

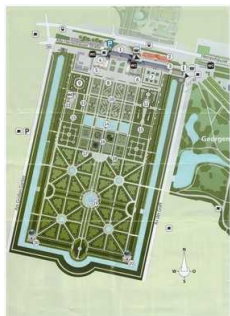
www.hannover.de

Informationen für Gäste mit kognitiven Beeinträchtigungen

Die Informationen zur Barrierefreiheit wurden am 19. September 2018 im Rahmen des Systems "Reisen für Alle" erhoben und sind noch nicht geprüft.

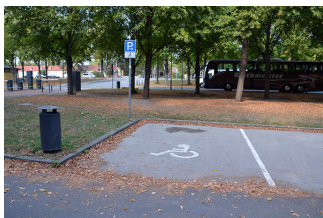
Fotos zur Einrichtung


 Herrenhäuser
Gärten - Großer
Garten

 Übersichtsplan
Herrenhäuser
Gärten

 Detailansicht
Großer Garten

Parken

Parkplatz Herrenhäuser Str.


 Behindertenparkplatz
Herrenhäuser Str.

 Behindertenparkplatz
Herrenhäuser Str.

Es ist ein allgemeiner Parkplatz vorhanden.

Es gibt 11 Stellplatz/-plätze für Menschen mit Behinderung.

Der Stellplatz / die Stellplätze für Menschen mit Behinderung ist / sind gekennzeichnet.

Stellplatzbreite: 370 cm.

Stellplatzlänge: 565 cm.

Entfernung des Stellplatzes für Menschen mit Behinderung zum Eingangsbereich: 400 m.

Parkautomat



Hinweis auf Parkautomat



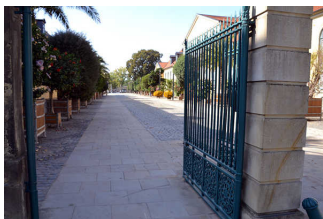
Parkautomat



Parkautomat

Die Menüführung der wesentlichen Funktionen erfolgt durch Sprachausgabe oder bildhaft. Anmerkungen für den Gast: Besucher mit Parkausweis für Behinderte erhalten ein kostenloses Ausfahrtticket an den Kassen

Weg vom Parkplatz zum Eingang



Weg Parkplatz - Eingang



Weg Parkplatz - Eingang

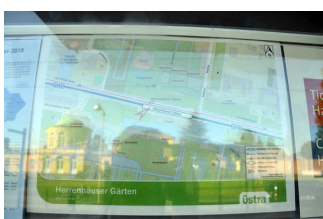


Weg Parkplatz - Eingang

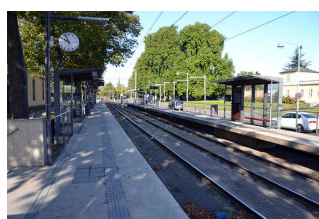
Wegezeichen sind in sichtbarem Abstand.

ÖPNV

Haltestelle Herrenhäuser Gärten (U4, U5)



Haltestelle Herrenhäuser Gärten



Haltestelle Herrenhäuser Gärten



Haltestelle
Herrenhäuser
Gärten



Haltestelle
Herrenhäuser
Gärten



Haltestelle
Herrenhäuser
Gärten

Entfernung der Haltestelle für Menschen mit Behinderung zum Eingangsbereich: 50 m.

Schriftliche Haltestelleninformationen sind vorhanden.

Akustische Haltestelleninformationen sind vorhanden.

Die Haltestelle ist bildhaft gekennzeichnet.

Die verschiedenen Verkehrslinien sind farblich unterschiedlich gekennzeichnet.

Die verschiedenen Verkehrslinien sind nicht durch Symbole unterschiedlich gekennzeichnet.

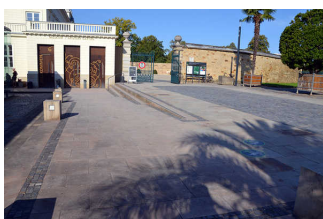
Weg vom Bahnsteig zum Eingang Großer Garten / Museum



Weg Bahnsteig -
Eingang



Weg Bahnsteig -
Eingang



Weg Bahnsteig -
Eingang



Weg Bahnsteig -
Eingang



Weg Bahnsteig -
Eingang



Weg Bahnsteig -
Eingang

Das Ziel des Weges ist in Sichtweite. Es gibt ein unterbrechungsfreies Wegeleitsystem.

Infopavillon inkl. Kasse

Eingang Infopavillon



Eingang Infopavillon



Eingang Infopavillon

Name und Logo des Betriebes/der Einrichtung sind von außen klar erkennbar.

Kasse Infopavillon

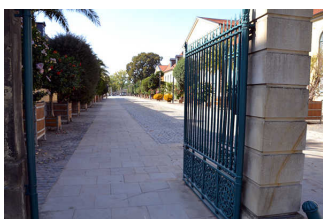


Kasse Infopavillon

Der Schalter/Tresen/die Kasse ist von der Eingangstür aus direkt sichtbar.

Weg außen

Weg vom Parkplatz zum Eingang



Weg Parkplatz -
Eingang



Weg Parkplatz -
Eingang



Weg Parkplatz -
Eingang

Wegezeichen sind in sichtbarem Abstand.

Weg zu Infopavillon



Weg zum
Infopavillon (rechts)

Das Ziel des Weges ist in Sichtweite.

Eingang Großer Garten

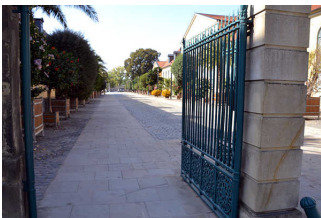
Eingangsbereich Großer Garten / Museum



Eingang Großer
Garten / Museum

Name und Logo des Betriebes/der Einrichtung sind von außen klar erkennbar.

Weg vom Parkplatz zum Eingang



Weg Parkplatz -
Eingang



Weg Parkplatz -
Eingang



Weg Parkplatz -
Eingang

Wegezeichen sind in sichtbarem Abstand.

Kasse Großer Garten

Kasse Großer Garten / Museum



Kasse Großer Garten / Museum



Kasse Großer Garten / Museum

Der Schalter/Tresen/die Kasse ist von der Eingangstür aus direkt sichtbar.

Weg von Eingangstür zur Kasse



Weg von Eingangstür (links) zur Kasse (rechts)



Weg zur Kasse (autom. Zwischentür)

Länge (Flur/Weg/Gang): 15 m

Das Ziel ist in Sichtweite

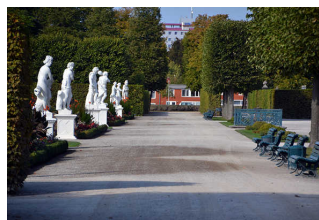
Großer Garten

Station/Objekt/Exponat außen

Stationen/Objekte/Exponate im Großen Garten



Exponat-Beispiel Sophiendenkmal



Exponat-Beispiel



Exponat-Beispiel



Informationstafel Sophiendenkmal

Technische Hilfsmittel: Audio-Guide

Sonnenuhr und Großes Parterre



Großes Parterre



Großes Parterre



Sonnenuhr

Große Kaskade



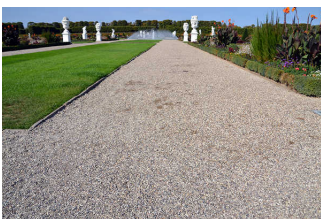
Große Kaskade

Weg außen

Hauptwege im Großen Garten

Es gibt ein unterbrechungsfreies Wegeleitsystem.

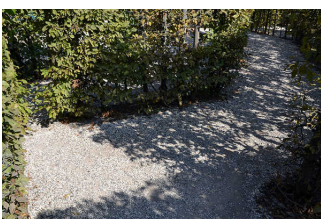
Kieswege im Großen Garten



Kiesweg

Es gibt ein unterbrechungsfreies Wegeleitsystem.

Irrgarten



Irrgarten



Irrgarten



Irrgarten

Das Ziel des Weges ist in Sichtweite.

Museum

Ausstellungsraum/weitläufiger Raum

Museum Teil 1



Museum Teil 1



Eingang Museum Teil 1

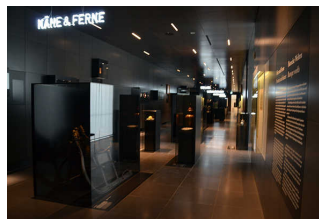
Informationen zu den Exponaten werden schriftlich vermittelt.

Sonstige technische Möglichkeiten der Information: Audioguide

Museum Teil 2



Museum Teil 2



Museum Teil 2



Museum Teil 2



Tür zum Museum Teil 2

Informationen zu den Exponaten werden schriftlich vermittelt.

Sonstige technische Möglichkeiten der Information: Audioguide

Museum Teil 3



Museum Teil 3



Museum Teil 3



Tür vom/zum Teil 3



Museum Teil 3



Museum Teil 3

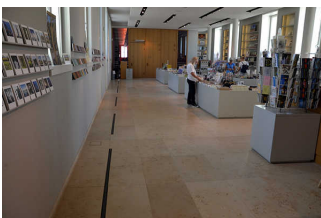


Tür vom/zum Teil 3

Informationen zu den Exponaten werden schriftlich vermittelt. Es gibt akustische Informationen zu den Exponaten.

Sonstige technische Möglichkeiten der Information: Audioguide, Filme

Weg von Kasse zum Museumseingang



Weg zum Eingang
Museum

Länge (Flur/Weg/Gang): 15 m

Das Ziel ist in Sichtweite

Öffentliches WC am Infopavillon

Weg zum WC hinter dem Infopavillon



Weg Pavillon - WC



Weg Pavillon - WC



Weg Pavillon - WC

Das Ziel des Weges ist in Sichtweite.

Öffentliches WC am Eingang Großer Garten / Museum

Aufzug zum WC am Eingang Großer Garten / Museum



Aufzug am Eingang

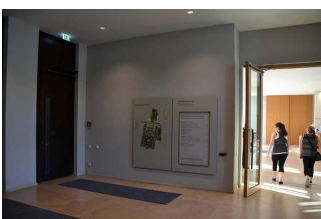


Aufzug am Eingang

Die Bedienelemente bzw. die Beschilderung sind weder bildhaft noch (im Falle eines entsprechenden Leitsystems) farblich gekennzeichnet.

Flur/Weg/Gang innen

Weg von Eingangstür zur Kasse



Weg von Eingangstür (links) zur Kasse (rechts)



Weg zur Kasse (autom. Zwischentür)

Länge (Flur/Weg/Gang): 15 m

Das Ziel ist in Sichtweite

Weg durch das WC im UG am Eingang



Weg durch WC-Anlage zum Behinderten-WC



Weg durch WC-Anlage zum Behinderten-WC



Weg durch WC-Anlage zum Behinderten-WC



Weg durch WC-Anlage zum Behinderten-WC

Länge (Flur/Weg/Gang): 6 m

Das Ziel ist in Sichtweite

Anmerkungen für den Gast: Das Behinderten-WC liegt jeweils im hinteren Bereich der Anlage neben den WC-Kabinen / Pissoirs.

Öffentliches WC am Kiosk

Öffentliches WC am Kiosk



Waschbecken



WC



Haken, Wand links



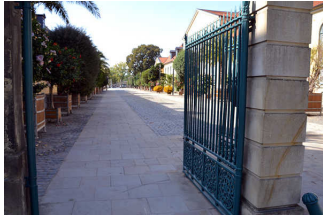
Tür



Baby-Wickeltisch

Anmerkungen für den Gast: Dieses WC ist neben dem Parkplatz und kann auch ohne Eintrittskarte genutzt werden. Zugang Unisex-Behinderten-WC durch Eingang "Damen"

Weg vom Parkplatz zum Eingang



Weg Parkplatz -
Eingang



Weg Parkplatz -
Eingang



Weg Parkplatz -
Eingang

Wegezeichen sind in sichtbarem Abstand.

Shop

Kasse Shop



Kasse Shop

Der Schalter/Tresen/die Kasse ist von der Eingangstür aus direkt sichtbar.

Weg von Kasse zum Museumseingang



Weg zum Eingang
Museum

Länge (Flur/Weg/Gang): 15 m

Das Ziel ist in Sichtweite

Restaurant Schlossküche

Eingang Schlossküche vom Garten aus



Eingang Biergarten
Schlossküche



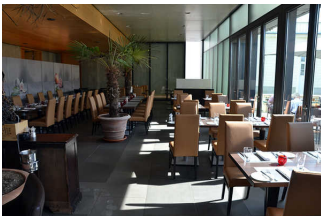
Blick vom
Biergarten in
Großen Garten



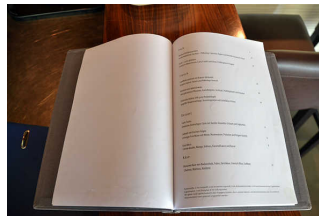
Schild am Eingang
Schlossküche

Name und Logo des Betriebes/der Einrichtung sind von außen klar erkennbar.

Restaurant Schlossküche



Schlossküche



Speisekarte
Schlossküche



Schlossküche
Kuchenbuffet



Tür Schlossküche

Speisekarte

Die Speisen werden sichtbar präsentiert.

WC Schlossküche



WC Schlossküche



Tür Behinderten-WC



Waschtisch



WC Schlossküche



Alarmknopf

Anmerkungen für den Gast: Wickeltisch für Kleinkinder ist vorhanden

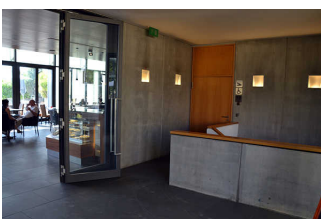
Biergarten (Zugang Schlossküche vom Großen Garten)



Biergarten

Das Ziel des Weges ist in Sichtweite.

Flur zum WC Schlossküche



Flur zum WC
Schlossküche

Länge (Flur/Weg/Gang): 6 m

Die Wegezeichen sind in sichtbarem Abstand.

Hilfsmittel / Alarm / Allgemeines

Alarm/Hilfsmittel - Erstgespräch



Leihrollstühle



Leihscoter

Name des Aufzugs: Alle

Die Bestätigung des Notrufs erfolgt akustisch, z.B. Gegensprechanlage.

Es werden Hilfsmittel angeboten.

Rollstuhl Scooter Andere Hilfsmittel

Andere angebotene Hilfsmittel: Museumssitze, Blindenführer (Großschrift, Braille, taktile Grundrisse)

Audio-Guide vorhanden.

Es werden Führungen für Menschen mit Behinderung angeboten.

Es werden Führungen für Menschen mit kognitiven Beeinträchtigungen angeboten.

Bedienelemente/Gehbahn / Ausleuchtung/Beschilderung

Mantelbogen visuell taktile Gestaltung

Beschilderung

Beschilderung Großer Garten



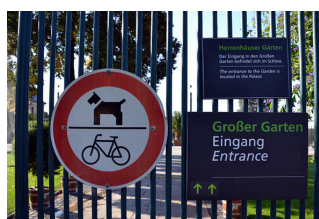
Beschilderung
Großer Garten



Beschilderung
Großer Garten



Beschilderung
Großer Garten



Beschilderung
Großer Garten



Beschilderung
Großer Garten



Beschilderung
Großer Garten



Beschilderung
Großer Garten



Beschilderung
Großer Garten

Keine Informationen vorhanden, die der Orientierung dienen und aus Wörtern bestehen.

Wegweiser Museum



Wegweiser Museum



Wegweiser Museum



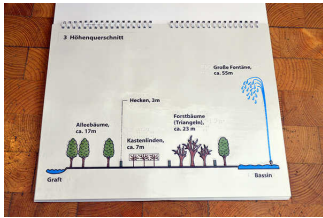
Wegweiser Museum
auf Tür

Es sind Informationen vorhanden, die der Orientierung dienen und aus Wörtern bestehen.

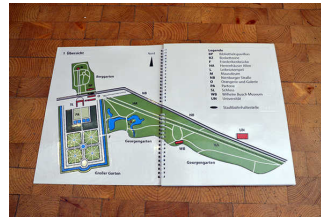
Informationen zur Orientierung sind in Schriftform verfügbar.

Führung

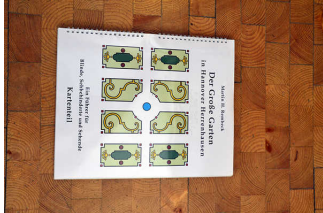
Führungen



Blindenführer



Blindenführer



Blindenführer



Blindenführer



Blindenführer (DAISY-CD)



Blindenführer

Es ist eine Voranmeldung für die Führung notwendig.

Angebote Hilfsmittel: Blindenführer mit kombinierter visuell-taktiler Darstellung und Audiodeskription / Daisy-CD