

Ganzjahresbad Wesavi Nienburg/Weser

Mindener Landstraße 22a
31582 Nienburg/Weser

Tel: +49 5021 87 500
Fax:

info@wesavi-nienburg.de
<http://www.wesavi-nienburg.de>

Informationen für Menschen mit Hörbehinderung und gehörlose Menschen

Die Informationen zur Barrierefreiheit wurden am 5. November 2019 im Rahmen des Systems "Reisen für Alle" erhoben und sind geprüft.

Detailinformationen zu Treppen, Aufzügen / Treppenliften, Rampen, Automaten und speziellen Türen auf dem Weg zu einzelnen Bereichen finden Sie in der entsprechenden Kategorie.

Fotos zur Einrichtung



Schwimmerbecken

Parken

Parkplatz



Parkplatz

©Simon Kesting



Parkplatz

©Simon Kesting

Es ist ein Parkplatz vorhanden.

Kasse

Kasse Wesavi



Kasse Wesavi

©Simon Kesting

Das Kassendisplay/die Preisangabe an der Kasse ist gut erkennbar (z.B. groß oder schwenkbar).

Kassenautomat für Frähschwimmer



Kassenautomat

©Simon Kesting

Anmerkungen für den Gast: Für Frähschwimmer gibt es einen Kassenautomaten, falls die Kasse personell noch nicht besetzt ist.

Umkleide

Umkleidekabine für Gäste mit Behinderung



Umkleidekabine für Gäste mit Behinderung

©Simon Kesting



Umkleidekabine für Gäste mit Behinderung

©Simon Kesting



Umkleidekabine für Gäste mit Behinderung

©Simon Kesting

Baugleiche Umkleide auf linker und rechter Gebäudeseite (links = gelb-grün = Relaxbecken/ Sauna; rechts = blau = Sportbecken)

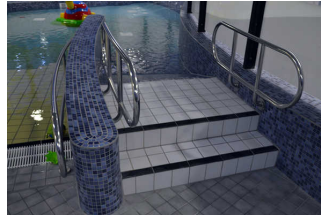
Schwimmbecken

Kleinkindbecken



Kleinkindbecken

©Simon Kesting



Kleinkindbecken

©Simon Kesting



Kleinkindbecken

©Simon Kesting



Kleinkindbecken

©Simon Kesting

Anmerkungen für den Gast: flache Rampe mit beidseitigem Handlauf und seitliche Wasserrutsche

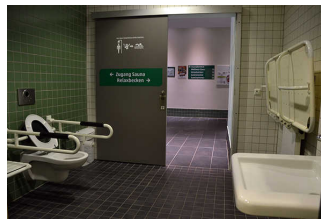
WC

WC/Dusche für Gäste mit Behinderung



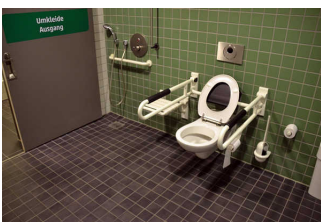
WC/Dusche für Gäste mit Behinderung

©Simon Kesting



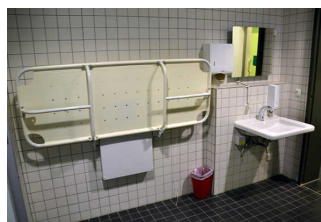
WC/Dusche für Gäste mit Behinderung

©Simon Kesting



WC/Dusche für Gäste mit Behinderung

©Simon Kesting



WC/Dusche für Gäste mit Behinderung

©Simon Kesting



WC/Dusche für Gäste mit Behinderung

©Simon Kesting



WC/Dusche für Gäste mit Behinderung

©Simon Kesting

Anmerkungen für den Gast: Klapppliege vorhanden

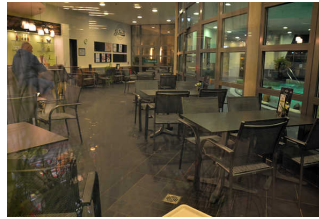
Gastronomie

"Bistro22" am Eingang



Bistro am Eingang

©Simon Kesting



Bistro am Eingang

©Simon Kesting



Bistro am Eingang

©Simon Kesting

Es gibt Tische mit heller und blendfreier Beleuchtung.

Anzahl: ca. 30 Tisch/Tische

Es sind Tische vorhanden, an denen keine Lampen stehen oder hängen, die das Gesichtsfeld bzw. den Blickkontakt stören.

Anzahl: ca. 30 Tisch/Tische

Es gibt keine Sitzbereiche mit geringen Umgebungsgerauschen.

Anmerkungen für den Gast: Gastronomie zweigeteilt in "Bistro" am Eingang/Kassenbereich und "Kaminzimmer" mit direktem Zugang vom Sauna/Relaxbereich

Hilfsmittel/Erstgespräch

Alarm/Hilfsmittel - Erstgespräch



Alarm/Hilfsmittel -
Erstgespräch

©Simon Kesting



Alarm/Hilfsmittel -
Erstgespräch

©Simon Kesting



Alarm/Hilfsmittel -
Erstgespräch

©Simon Kesting



Alarm/Hilfsmittel -
Erstgespräch

©Simon Kesting

Es gibt einen Alarm.

Es gibt keinen optisch deutlich wahrnehmbaren Alarm.

Es gibt keine induktive Höranlage am Schalter/Tresen/an der Rezeption.

Es werden Hilfsmittel angeboten.

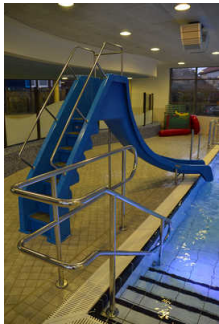
Rollstuhl, Rollator, Andere Hilfsmittel,

Andere angebotene Hilfsmittel: Duschstuhl, Personenlift für Schwimmbecken

Anmerkungen für den Gast: Der Duschstuhl kann kurzzeitig zum Übersetzen in der Sauna genutzt werden, ist aber kein hitzefester Saunarollstuhl.

Rutschen

Rutschen



Rutsche
Nichtschwimmer

©Simon Kesting



Rutsche
Sommerbecken

©Simon Kesting

Blaue Rutsche am Nichtschwimmerbecken innen: Aufgang 7×18cm, 40cm breit, beidseitig Handläufe

Schlangentrutsche am Sommerbecken außen: Aufgang gewandelt 10×20 cm, 40 cm breit , beidseitig Handläufe