

HöhlenErlebnisZentrum – Höhle und Museum am Iberg

An der Tropfsteinhöhle 1 direkt Tel: +49 5327 829391
an der B242
37539 Bad Grund

info@hoehlen-erlebnis-zentrum.de
<https://www.hoehlen-erlebnis-zentrum.de>

Informationen für Menschen mit Sehbehinderung und blinde Menschen

Die Informationen zur Barrierefreiheit wurden am 30. November 2020 im Rahmen des Systems "Reisen für Alle" erhoben und sind geprüft.

Detailinformationen zu Treppen, Aufzügen / Treppenliften, Rampen, Automaten und speziellen Türen auf dem Weg zu einzelnen Bereichen finden Sie in der entsprechenden Kategorie.

Fotos zur Einrichtung



HöhlenErlebnisZentrum
mit Iberger
Tropfsteinhöhle

Sonja Wiedekind

Parken

Parkplatz



barrierefreier
Parkplatz

Sonja Wiedekind



Parkplatz

©Sonja Wiedekind

Es ist ein Parkplatz vorhanden.

Es ist mindestens 1 Parkplatz für Menschen mit Behinderung vorhanden.

Es gibt 2 Stellplatz/-plätze für Menschen mit Behinderung.

Stellplatzbreite: 390 cm

Stellplatzlänge: 495 cm

Entfernung des Stellplatzes/der Stellplätze für Menschen mit Behinderung zum Eingangsbereich: 10 m

Der Stellplatz / die Stellplätze für Menschen mit Behinderung ist/sind gekennzeichnet.

Weg vom Parkplatz zum Eingang



Weg vom Parkplatz
zum Eingang

Sonja Wiedekind

Breite des Weges: 200 cm

Länge des Weges: 15 m

Es ist keine Gehwegbegrenzung vorhanden.

Beschilderung



Beschilderung

Sonja Wiedekind



Beschilderung

Sonja Wiedekind

Die Beschilderung ist in gut lesbarer Schrift gestaltet.

Es besteht zwischen Schrift/Piktogramm und Hintergrund ein guter visueller Kontrast.

Es sind Informationen vorhanden, die der Orientierung dienen und aus Wörtern bestehen.

Informationen zur Orientierung sind in Schriftform verfügbar.

ÖPNV Haltestelle

Bushaltestelle



Bushaltestelle

Sonja Wiedekind



Bushaltestelle

Sonja Wiedekind

Weg von Bushaltestelle zu Eingang



Weg von
Bushaltestelle zu
Eingang

Sonja Wiedekind



Weg von
Bushaltestelle zu
Eingang

©Sonja Wiedekind

Breite des Weges: 200 cm

Länge des Weges: 20 m

Es ist keine Gehwegbegrenzung vorhanden.

Eingang

Eingangsbereich



Eingangsbereich

Sonja Wiedekind



Eingangstür

Sonja Wiedekind

Der Eingangsbereich ist visuell kontrastreich zur Umgebung abgesetzt.

Der Eingangsbereich ist durch einen taktil wahrnehmbaren Bodenbelagswechsel erkennbar.

Eingangstür

Art der Tür: Zweiflügel

Die Tür wird mit eigenem Kraftaufwand geöffnet.

Die Tür bzw. der Türrahmen ist visuell kontrastreich zur Umgebung abgesetzt.

Glastüren sind nicht mit Sicherheitsmarkierungen gekennzeichnet.

Weg vom Parkplatz zum Eingang



Weg vom Parkplatz
zum Eingang

Sonja Wiedekind

Breite des Weges: 200 cm

Länge des Weges: 15 m

Es ist keine Gehwegbegrenzung vorhanden.

Weg zwischen den Eingangstüren



Weg zwischen den
Eingangstüren

Sonja Wiedekind

Länge des Flurs/Weges/Ganges: 2 m

Es sind keine Hindernisse, z.B. in den Weg ragende Gegenstände, vorhanden.

Eingangstür 2



Eingangstür 2

Sonja Wiedekind

Art der Tür: Zweiflügel

Die Tür wird mit eigenem Kraftaufwand geöffnet.

Die Tür bzw. der Türrahmen ist visuell kontrastreich zur Umgebung abgesetzt.

Glastüren sind nicht mit Sicherheitsmarkierungen gekennzeichnet.

Beschilderung



Beschilderung

Sonja Wiedekind



Beschilderung

Sonja Wiedekind

Die Beschilderung ist in gut lesbarer Schrift gestaltet.

Es besteht zwischen Schrift/Piktogramm und Hintergrund ein guter visueller Kontrast.

Es sind Informationen vorhanden, die der Orientierung dienen und aus Wörtern bestehen.

Informationen zur Orientierung sind in Schriftform verfügbar.

Kasse

Kassentresen



Kassentresen

Sonja Wiedekind

Die Gehbahn von der Eingangstür zum Schalter/Tresen/zur Kasse ist nicht mit visuell kontrastreichen Markierungen (z.B. Teppich) gekennzeichnet.

Die Gehbahn von der Eingangstür zum Schalter/Tresen/zur Kasse ist nicht mit taktil erfassbaren Markierungen (z.B. Bodenindikatoren) gekennzeichnet.

Das Kassendisplay/die Preisangabe an der Kasse ist gut erkennbar (z.B. groß oder schwenkbar).

Weg vom Eingang zur Kasse



Weg vom Eingang zur Kasse

Sonja Wiedekind

Länge des Flurs/Weges/Ganges: 10 m

Es sind keine Hindernisse, z.B. in den Weg ragende Gegenstände, vorhanden.

Ausstellung im Zugang zur Höhle

Weg unter Tage (1. Abschnitt zum Treffpunkt Führung)



Weg unter Tage (1. Abschnitt)

Sonja Wiedekind



Weg unter Tage (1. Abschnitt)

Sonja Wiedekind



Sitzhocker unter Tage

Sonja Wiedekind

Breite des Weges: 200 cm

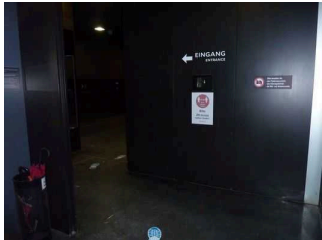
Länge des Weges: 180 m

Die Gehwegbegrenzung ist visuell kontrastreich. Die Gehwegbegrenzung ist taktil erfassbar.

Anmerkungen für den Gast: Auf diesem Wegabschnitt sind noch keine Tropfsteine zu sehen. Es ist der Weg zum Beginn der Führung. Die Deckenhöhe beträgt teilweise nur 1,70m.

Flur/Weg/Gang innen

Weg von Kasse zum unter-Tage-Bereich



Weg von Kasse zum unter-Tage-Bereich

©Sonja Wiedekind



Weg von Kasse zum unter-Tage-Bereich

Sonja Wiedekind

Länge des Flurs/Weges/Ganges: 20 m

Es sind keine Hindernisse, z.B. in den Weg ragende Gegenstände, vorhanden.

Weg zwischen Tür 1 und Tür 2 zum unter-Tage-Bereich



Weg zwischen Tür 1 und Tür

Sonja Wiedekind

Länge des Flurs/Weges/Ganges: 12 m

Es sind keine Hindernisse, z.B. in den Weg ragende Gegenstände, vorhanden.

Tür

Tür 1 zum unter-Tage-Bereich



Tür 1 zum unter-Tage-Bereich

Sonja Wiedekind

Art der Tür: Zweiflügel

Die Tür wird mit eigenem Kraftaufwand geöffnet. Die Tür wird durch eine Servicekraft geöffnet.

Die Tür bzw. der Türrahmen ist visuell kontrastreich zur Umgebung abgesetzt.

Glastüren sind nicht mit Sicherheitsmarkierungen gekennzeichnet.

Tür 2 zum unter-Tage-Bereich



Tür 2 zum unter-Tage-Bereich

Sonja Wiedekind

Art der Tür: Zweiflügel

Die Tür wird mit eigenem Kraftaufwand geöffnet. Die Tür wird durch eine Servicekraft geöffnet.

Die Tür bzw. der Türrahmen ist visuell kontrastreich zur Umgebung abgesetzt.

Glastüren sind nicht mit Sicherheitsmarkierungen gekennzeichnet.

Blankomodul Hinweis zur Höhle

Die eigentliche Höhle ist nicht erfasst worden, da für Menschen mit Behinderungen der Zugang nicht möglich ist.

Lediglich die Zuwegung zur Höhle, die sich bereits unter Tage befindet, kann genutzt werden. Dieser Weg ist mit Schautafeln versehen und daher durchaus sehenswert.

Je nach Grad der Behinderung wird eine persönliche Rücksprache mit dem Museum empfohlen.

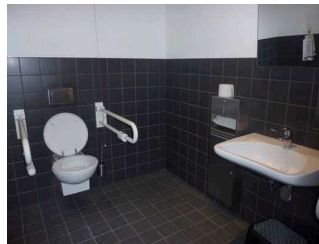
Öffentliches WC für Menschen mit Behinderung

Öffentliches WC für Menschen mit Behinderung



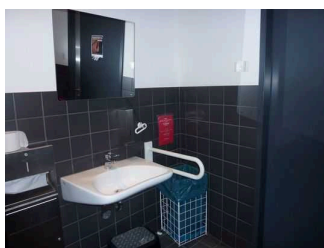
Tür zum WC

Sonja Wiedekind



WC

Sonja Wiedekind



Waschbereich

Sonja Wiedekind

Tür zum öffentlichen WC

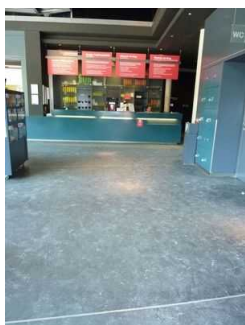
Art der Tür: Einflügel

Die Tür wird mit eigenem Kraftaufwand geöffnet.

Die Tür bzw. der Türrahmen ist nicht visuell kontrastreich zur Umgebung abgesetzt.

Anmerkungen für den Gast: Wickeltisch vorhanden

Weg vom Eingang zum öffentlichen WC



Eingangsbereich, Weg zum WC (rechts)

Sonja Wiedekind

Länge des Flurs/Weges/Ganges: 3 m

Es sind keine Hindernisse, z.B. in den Weg ragende Gegenstände, vorhanden.

Technische Hilfsmittel

Technische Hilfsmittel



Anschluss für Hörstation

Sonja Wiedekind



Anschluss für Hörstation

Sonja Wiedekind

Assistenzhunde dürfen nicht mitgebracht werden.

Es werden Hilfsmittel angeboten.

Andere Hilfsmittel,

Andere angebotene Hilfsmittel: Hörstationen, Audioguide

Shop

Weg von Kasse zu Shop



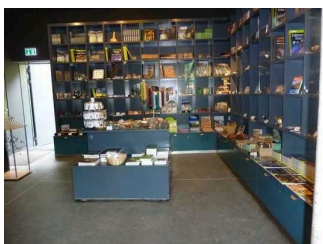
Weg von Kasse zu Shop

Sonja Wiedekind

Länge des Flurs/Weges/Ganges: 2 m

Es sind keine Hindernisse, z.B. in den Weg ragende Gegenstände, vorhanden.

Shop



Shop

Sonja Wiedekind

Rechts neben dem Kassensbereich ist der Shop zu finden. Dieser ist ohne Türen zu betreten. Die schmalste Breite im Shop beträgt 1m. Die unterste Reihe der Verkaufsregale beginnt in einer Höhe von 48 cm, die obersten Regale sind in einer Höhe von ca. 2 m angebracht.

Gastronomie

SB-Tresen Cafeteria



SB-Tresen Cafeteria

Sonja Wiedekind

Die Gehbahn von der Eingangstür zum Schalter/Tresen/zur Kasse ist nicht mit visuell kontrastreichen Markierungen (z.B. Teppich) gekennzeichnet.

Die Gehbahn von der Eingangstür zum Schalter/Tresen/zur Kasse ist nicht mit taktil erfassbaren Markierungen (z.B. Bodenindikatoren) gekennzeichnet.

Cafeteria



Cafeteria

Sonja Wiedekind

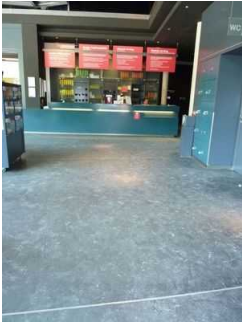
Es sind keine Hindernisse, z.B. in den Raum ragende Gegenstände, vorhanden.

Speisekarte

Die Schrift der Speisekarte ist schnörkellos und visuell kontrastreich gestaltet.

Es ist keine Speisekarte in Großschrift vorhanden.

Weg vom Eingang zur Cafeteria



Weg zur Cafeteria
(Theke links neben
Kassentresen)

Sonja Wiedekind

Länge des Flurs/Weges/Ganges: 10 m

Es sind keine Hindernisse, z.B. in den Weg ragende Gegenstände, vorhanden.

Ausstellung 1. OG

Musealer Bereich 1. OG



Musealer Bereich (1.
OG)

Sonja Wiedekind



Musealer Bereich (1.
OG)

Sonja Wiedekind

Wesentliche "Gehbahnen" im Raum sind nicht visuell kontrastreich gestaltet.

Wesentliche "Gehbahnen" im Raum sind nicht taktil erfassbar.

Es sind keine Hindernisse, z.B. in den Raum ragende Gegenstände, vorhanden.

Es gibt einen visuellen Kontrast zwischen den Exponaten und der Umgebung.

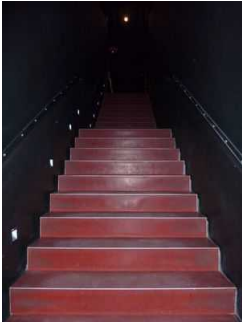
Die Exponate sind allgemein gut ausgeleuchtet.

Die Exponatsbeschilderung ist visuell kontrastreich gestaltet.

Informationen werden schriftlich vermittelt. Es gibt akustische Informationen. Informationen sind fotorealistisch dargestellt.

Sonstige technische Möglichkeiten der Informationsvermittlung: nein

Treppe zum Museumsbereich 1. OG



Treppe

Sonja Wiedekind

Vorhandene Schwellen/Stufen: 22

Höhe der Schwellen/Stufen: 18 cm

Die Treppe hat gerade Läufe.

Die Treppe hat beidseitige Handläufe.

Die Handläufe werden am Anfang und am Ende der Treppenläufe nicht weitergeführt.

Es sind keine taktilen Informationen zum Stockwerk am Anfang und am Ende der Treppenläufe vorhanden.

Mindestens die erste und letzte Stufe weisen mit der waagerechten und senkrechten Stufenfläche visuell kontrastreiche Kanten auf.

Es besteht ein visueller Kontrast zwischen dem Fußbodenbelag und Treppenauf- oder abgängen.

Es besteht kein taktiler Kontrast zwischen dem Fußbodenbelag und Treppenauf- oder abgängen.

Die Treppe ist nicht hell und blendfrei ausgeleuchtet.

Aufzug zum Museumsbereich 1. OG



Bedienelement

Sonja Wiedekind



Kabine innen

Sonja Wiedekind

Der Aufzug ist hell und blendfrei ausgeleuchtet.

Es gibt ein horizontales Bedientableau.

Die Bedienelemente und die Beschilderung sind visuell kontrastreich gestaltet.

Die Bedienelemente und die Beschilderung sind taktil erfassbar.

Die Beschilderung ist nicht in Brailleschrift vorhanden.

Der Aufzug bedient nur zwei Etagen.

Die Etagennummern sind nicht in der Türleibung oder im Türrahmen taktil erfassbar.

Weg von Kasse zum Aufzug / Treppe



Weg von Kasse zu
Aufzug / Kasse

Sonja Wiedekind



Weg von Kasse zum
Aufzug / Treppe

Sonja Wiedekind

Länge des Flurs/Weges/Ganges: 12 m

Es sind keine Hindernisse, z.B. in den Weg ragende Gegenstände, vorhanden.