

Kurzbericht



NIZ Goldenstedt – Haus im Moor | bitters.de

Naturschutz- und Informationszentrum NIZ Goldenstedt – Haus im Moor

Arkeburger Straße 22
49424 Goldenstedt

Tel: +49 4444 2694

haus-im-moor@niz-goldenstedt.de
www.niz-goldenstedt.de

Herzlich willkommen!

Das Naturschutz- und Informationszentrum hat sich seit seinem Bestehen zu einem attraktiven Lernort in der Natur entwickelt. Die unterschiedlichen, architektonisch interessanten Gebäude, dienen alle demselben Ziel: dem modernen Menschen die urwüchsige, reizvolle Moorlandschaft näherzubringen.

Für weitere Informationen besuchen Sie bitte die Webseite <https://niz-goldenstedt.de>

PRÜFERGEBNIS

für

Naturschutz- und Informationszentrum NIZ Goldenstedt – Haus im Moor

49424 Goldenstedt, Zertifikats-ID: PA-00597-2022



Dieses Angebot wurde nach den Kriterien
der bundesweiten Kennzeichnung

»Reisen für Alle«

eingestuft und ist berechtigt, im Zeitraum

März 2023 – Februar 2026

die Auszeichnung

»Barrierefreiheit geprüft«

sowie die dazu gehörigen Piktogramme zu führen
und vertragsgemäß zu nutzen.

Überblick

- Parkplätze sind vorhanden.
- 900 Meter langen Moorlehrpfad
- Moortunnel, in dem das Moor aus seiner unterirdischen Perspektive betrachtet werden kann.
- Moorbioskopion, ein elf Meter hoher dreigeschossiger Aussichtsturm mit Umweltlabor.
- Moorbahnfahrten werden angeboten.
- Wechselnde Veranstaltungen wie Bauernmarkt oder Garten- und Pflanzen(floh)markt.
- Angebote für Schulklassen und Kindergruppen: Kindgerechte Moorbahnfahrten, Naturspielplatz, Barfußpfad, Indianerbrücke.

Barrierefreiheit auf einen Blick

- Es ist ein öffentlicher Parkplatz vorhanden.
- Gebäude stufenlos zugänglich
- Alle für Gäste nutzbaren Räume sind stufenlos oder über eine Rampe erreichbar
- 90 cm Mindestbreite aller Durchgänge/Türen
- Öffentliches WC für Menschen mit Behinderung
- Haltegriff rechts vom WC (nicht hochklappbar)
- Assistenzhunde willkommen
- Hilfsmittel: Lesehilfen

Informationen für Menschen mit Gehbehinderung und Rollstuhlfahrer

Alle prüfrelevanten Bereiche erfüllen die Qualitätskriterien der Kennzeichnung „**Barrierefreiheit geprüft** – teilweise barrierefrei für Menschen mit Gehbehinderung“.

Einige **Hinweise zur Barrierefreiheit** haben wir nachfolgend zusammengestellt. Detaillierte Angaben finden Sie im Prüfbericht.

- Es ist ein allgemeiner Parkplatz vorhanden. Es gibt keine gekennzeichneten Stellflächen für Menschen mit Behinderung (Entfernung zum Eingang: 20m).
- Vom Parkplatz aus gelangt man über einen nicht leicht begeh- und befahrbaren Weg mit Holzbohlen zum Eingang. Die maximale Längsneigung beträgt 3% auf 8 m.
- Das Gebäude „Haus im Moor“ ist stufenlos über eine 6 m lange Rampe mit 6% Steigung erreichbar (Türschwelle 2 cm).
- Die erhobenen Türen und Durchgänge sind mindestens 90 cm breit.
- Alle erhobenen und für den Gast nutzbaren Räume sind stufenlos oder über eine Rampe erreichbar.
- Im Café sind unterfahrbare Tische vorhanden (Maximalhöhe 80 cm, Unterfahrbarkeit in einer Höhe von 67 cm und einer Tiefe von 30 cm).
- Der Moorpfad ist ein ca. 800 m langer Rundweg. Moortunnel, Aussichtsturm und CO²-Pavillon liegen am Rundweg in ca. 150 m Entfernung vom Haus. Der Rückweg ist ohne die Absolvierung des Rundwegs möglich. Der Weg ist leicht begeh- und befahrbar (Holzbohlen). Der Rundweg wird mindestens einmal von den Schienen der Moorbahn gekreuzt (weitere Kreuzungen am Moorbahnhof).
- Der Zugang zum Ausstellungsraum Moortunnel erfolgt über einen 20 m langen Rampenweg mit 20% Steigung (Schotterweg). Handläufe sind nicht vorhanden.
- Im CO²-Pavillon sind Exponate und dazugehörige Informationen überwiegend im Sitzen sichtbar, wahrnehmbar und lesbar, im Moortunnel nicht.
- Angebotene Hilfsmittel: Einstiegshilfen für die Moorbahn
- Es werden keine Führungen für Menschen mit Gehbehinderung und Rollstuhlfahrer angeboten.

Öffentliches WC für Menschen mit Behinderung am Eingang (Nähe Moortunnel)

- Die Bewegungsflächen betragen:
vor dem Waschbecken und dem WC 150cmx120cm;
links und rechts neben dem WC ist keine Bewegungsfläche vorhanden.
- Am WC ist rechts ein nicht hochklappbarer Haltegriff vorhanden. Links gibt es keinen Griff.
- Das Waschbecken ist nicht unterfahrbar.
- Der Spiegel ist im Sitzen nicht einsehbar.
- Ein Alarmauslöser ist nicht vorhanden.

Moorbahn mit Rollstuhl-Waggon

- Der 12 m lange Holzbohlenweg zum Moorbahnhof hat eine Steigung von 10% über eine Strecke von 3 m. Der Zugang zum Bahnhof ist auch vom Moorpfad und vom Parkplatz aus erreichbar.
- Die Moorbahn befindet sich am Eingang des Moorpfades in ca. 30 m Entfernung zum "Haus im Moor". Informationen zum Betrieb der Bahn gibt es saisonbedingt beim NIZ Goldenstedt. Ein Waggon ist für Rollstuhlfahrer geeignet. Er ist nur vom Bahnsteig am NIZ aus zugänglich, zum Befahren wird der Eingang verbreitert auf ca. 85–90 cm. Zum Bahnsteig hin ist eine Schwelle von ca. 4–10 cm vorhanden (abhängig vom Zustand der Gleise am Bahnsteig).
- Am Bahnsteig sind keine Sitzgelegenheiten vorhanden.

Informationen für Menschen mit Hörbehinderung und gehörlose Menschen

Einige **Hinweise zur Barrierefreiheit** haben wir nachfolgend zusammengestellt. Detaillierte Angaben finden Sie im Prüfbericht.

- Es gibt keine induktive Höranlage.
- Im Café sind Tische mit heller und blendfreier Beleuchtung vorhanden, an denen keine Lampen stehen oder hängen, die das Gesichtsfeld einschränken. Es gibt keine Sitzbereiche mit geringen Umgebungsgeräuschen.
- In den Ausstellungen werden Informationen zu den Exponaten überwiegend schriftlich vermittelt.
- Es gibt akustische Informationen zu den Exponaten.
- Informationen sind fotorealistic dargestellt.
- Am Bahnsteig Moorbahn sind keine schriftlichen Haltestelleninformationen vorhanden.
- Es werden keine Führungen für Menschen mit Hörbehinderung und gehörlose Menschen angeboten.

Informationen für Menschen mit Sehbehinderung und blinde Menschen

Einige **Hinweise zur Barrierefreiheit** haben wir nachfolgend zusammengestellt. Detaillierte Angaben finden Sie im Prüfbericht.

- Assistenzhunde dürfen mitgebracht werden.

- Der Eingang zum „Haus im Moor“ (Café) ist nicht visuell kontrastreich gestaltet.
- Fast alle erhobenen und für den Gast nutzbaren Bereiche sind gut, d.h. hell und blendfrei, ausgeleuchtet.
Ausnahmen: Außenbereiche und WC
- Im CO₂-Pavillon und im Moortunnel sind die Exponate allgemein nicht gut ausgeleuchtet.
- Die Informationen zu den Exponaten werden überwiegend schriftlich vermittelt und sind nicht visuell kontrastreich gestaltet.
- Es gibt akustische Informationen zu den Exponaten.
- Der Moorpfad ist ein ca. 800 m langer Rundweg. Moortunnel, Aussichtsturm und CO₂-Pavillon liegen am Rundweg in ca. 150 m Entfernung vom Haus. Der Rückweg ist ohne die Absolvierung des Rundwegs möglich. Der Weg ist leicht begeh- und befahrbar (Holzbohlen). Eine Gehwegbegrenzung ist nicht vorhanden.
- Am Bahnsteig Moorbahn sind keine akustischen Haltestelleninformationen vorhanden.
- Im Café ist eine Speisekarte in schnörkelloser und kontrastreicher Schrift vorhanden, jedoch nicht in Großschrift.
- Es sind keine Hindernisse, z.B. in den Weg / Raum ragende Gegenstände, vorhanden.
- Angebotene Hilfsmittel: Lesehilfen (Lesebrille, Lupen etc.)
- Es werden keine Führungen für Menschen mit Sehbehinderung und blinde Menschen angeboten.

Informationen für Gäste mit kognitiven Beeinträchtigungen

Einige **Hinweise zur Barrierefreiheit** haben wir nachfolgend zusammengestellt. Detaillierte Angaben finden Sie im Prüfbericht.

- Name und Logo des Betriebes sind von außen klar erkennbar.
- Das Ziel der Wege ist meist in Sichtweite. Ein unterbrechungsfreies Wegeleitsystem ist nicht vorhanden.
- Im Café ist keine Speisekarte mit Bildern vorhanden, die Speisen werden nicht sichtbar präsentiert.
- Es gibt kein farblisches oder bildhaftes Leitsystem.
- Es gibt keine Informationen in Leichter Sprache.
- Informationen zu den Exponaten sind fotorealistisch dargestellt.
- Es werden keine Führungen für Menschen mit kognitiven Beeinträchtigungen angeboten.

Bildergalerie

Wir haben für Sie einige Fotos aus dem Betrieb / Angebot zusammengestellt. In den Detailberichten finden Sie weitere Fotos.



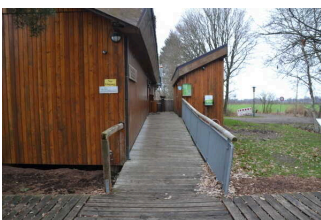
Parken

©Simon Kesting



Parken

©Simon Kesting



Eingang

©Simon Kesting



Eingang

©Simon Kesting



Moortunnel

©Simon Kesting



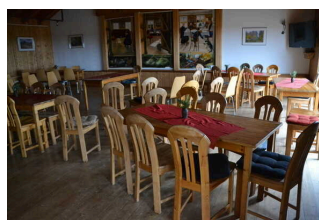
Moortunnel

©Simon Kesting



Haus im Moor
(Cafebetrieb)

©Simon Kesting



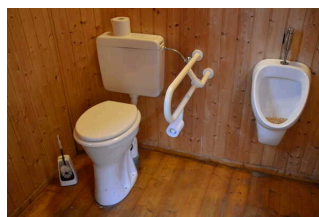
Haus im Moor
(Cafebetrieb)

©Simon Kesting



Öffentliches WC

©Simon Kesting



Öffentliches WC

©Simon Kesting



Aussichtsturm

©Simon Kesting



CO²-Pavillon

©Simon Kesting



Rundweg Moorpfad

©Simon Kesting



Moorbahn mit Bahnhof

©Simon Kesting



Moorbahn mit Bahnhof

©Simon Kesting

Informationen zum Kennzeichnungssystem „Reisen für Alle“

Alle nach „Reisen für Alle“ **zertifizierten Betriebe und Orte** erfüllen folgende Kriterien:

- Die Daten und Angaben zur Barrierefreiheit wurden von **externen, speziell geschulten Erhebern** vor Ort erhoben und geprüft. Es handelt sich um keine Selbsteinschätzung.
- Die Daten zur Barrierefreiheit liegen **im Detail** vor und können von Gästen eingesehen werden.
- Mindestens ein Mitarbeiter hat an einer **Schulung** zum Thema „**Barrierefreiheit als Komfort- und Qualitätsmerkmal**“ teilgenommen.

Die Kennzeichnung – Erläuterung der Logos und Piktogramme

Das Kennzeichen „**Information zur Barrierefreiheit**“ signalisiert, dass detaillierte und geprüfte Informationen zur Barrierefreiheit für alle Personengruppen vorliegen.



Das Kennzeichen „**Barrierefreiheit geprüft**“ basiert auf „Information zur Barrierefreiheit“ und bedeutet, dass zusätzlich die Qualitätskriterien für bestimmte Personengruppen teilweise oder vollständig erfüllt sind.



Die Kennzeichnung „**Barrierefreiheit geprüft**“ liegt in zwei Qualitätsstufen vor:

„**Barrierefreiheit geprüft: teilweise barrierefrei**“.

Die Qualitätskriterien sind für die dargestellte Personengruppe der Rollstuhlfahrer teilweise erfüllt, d. h. das Angebot ist für Rollstuhlfahrer teilweise barrierefrei. Das „i“ im Piktogramm signalisiert, dass man noch einmal genauer nachlesen sollte, ob das Angebot den eigenen Ansprüchen genügt.



„**Barrierefreiheit geprüft: barrierefrei**“.

Die Qualitätskriterien sind für die dargestellte Personengruppe der Rollstuhlfahrer erfüllt, d. h. das Angebot ist für Rollstuhlfahrer barrierefrei.



Es gibt Qualitätskriterien für **sieben Personengruppen** und für jede Personengruppe ein eigenes **Piktogramm**.

Menschen mit Gehbehinderung



Rollstuhlfahrer



Menschen mit Hörbehinderung



Gehörlose Menschen



Menschen mit Sehbehinderung



Blinde Menschen



Menschen mit kognitiven Beeinträchtigungen

