

Hallen- und Freibad Uelsen

Zum Waldbad 1
48843 Uelsen

Tel: +49 5942 1037
Fax:

uelsen@bnn-grafschaft.de
<https://www.bnn-grafschaft.de/hallenbad-uelsen/>

Informationen für Gäste mit kognitiven Beeinträchtigungen

Die Informationen zur Barrierefreiheit wurden am 12. November 2019 im Rahmen des Systems "Reisen für Alle" erhoben.

Fotos zur Einrichtung



Hallenbad Uelsen

© Franz Frieling



Freibad Uelsen

© bnn GmbH

Parken

Parkplatz Hallenbad



Parkplatz Hallenbad

©Simon Kesting

Es ist ein Parkplatz vorhanden.

Weg vom Parkplatz zum Eingang



Weg vom Parkplatz
zum Eingang

©Simon Kesting

Das Ziel des Weges ist in Sichtweite.

Eingang

Eingangsbereich



Eingangsbereich

©Simon Kesting



Eingangsbereich

©Simon Kesting

Name bzw. Logo des Betriebes/der Einrichtung sind von außen klar erkennbar.

Fläche vor Eingang



Fläche vor Eingang

©Simon Kesting



Fläche vor Eingang

©Simon Kesting

Das Ziel des Weges ist in Sichtweite.

Kasse / Ticketschalter

Automat



Automat

©Simon Kesting

Die Menüführung durch die wesentlichen Funktionen erfolgt akustisch oder bildhaft.

Umkleide

Dusche/WC in Umkleidekabine



Dusche/WC in Umkleidekabine

©Simon Kesting



Dusche/WC in Umkleidekabine

©Simon Kesting



Dusche/WC in Umkleidekabine

©Simon Kesting

Es ist ein Alarmauslöser (Schnur, Knopf) vorhanden.

Schnur als Alarmauslöser vorhanden.

Flur zu den Umkleiden



Flur zu den Umkleiden

©Simon Kesting



Flur zu den Umkleiden

©Simon Kesting

Länge des Flurs/Weges/Ganges: 12 m

Das Ziel des Weges ist in Sichtweite.

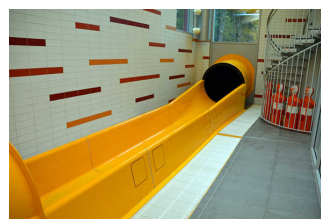
Rutschen, Sprungtürme

Röhrenrutsche Hallenbad



Röhrenrutsche Hallenbad

© Franz Frieling 48527 Nordhorn



Röhrenrutsche Hallenbad

©Simon Kesting



Röhrenrutsche Hallenbad

©Simon Kesting

Gelbe Röhrenrutsche, über Wendeltreppe erreichbar. Ca. 40 Stufen á 19 cm, Handläufe beidseitig. "Black Hole" Dunkelrutsche, Orientierungsverlust möglich. Ab 6 Jahren.

Bedienelemente / Leitsystem

Mantelbogen visuell taktile Gestaltung



Mantelbogen visuell taktile Gestaltung

©Simon Kesting

Eingang Waldbad

Eingangsbereich Waldbad



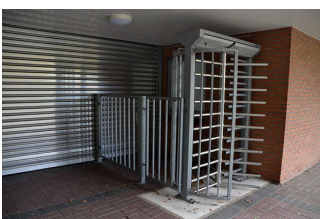
Eingangsbereich Waldbad

©Simon Kesting



Eingangsbereich Waldbad

©Simon Kesting



Eingangsbereich Waldbad

©Simon Kesting



Eingangsbereich Waldbad

©Simon Kesting

Name bzw. Logo des Betriebes/der Einrichtung sind von außen klar erkennbar.

Weg vom Parkplatz Waldbad zum Eingang



Weg vom Parkplatz
Waldbad zum
Eingang

©Simon Kesting

Das Ziel des Weges ist in Sichtweite.

Kasse Waldbad

Kassendurchgang



Kassendurchgang

©Simon Kesting

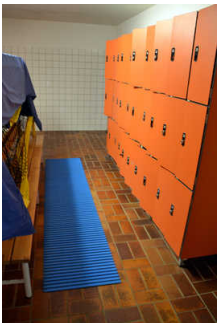


Kassendurchgang

©Simon Kesting

Umkleidekabine Waldbad

Umkleidekabine m/w



Umkleidekabine m/
w

©Simon Kesting

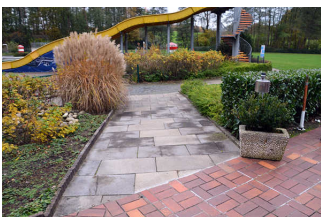


Umkleidekabine m/
w

©Simon Kesting

Anmerkungen: Sammelumkleide; keine barrierefreie / rollstuhlgerechte Umkleide vorhanden

Weg zu Umkleidekabine



Weg zu
Umkleidekabine

©Simon Kesting

Das Ziel des Weges ist in Sichtweite.

Dusche/WC Waldbad

Dusche Waldbad



Sanitärraum

©Simon Kesting



Sanitärraum

©Simon Kesting

Es ist kein Alarmauslöser (Schnur, Knopf) vorhanden.

Anmerkungen für den Gast: Duschkabinen befinden sich in Umkleiden

Öffentliches WC



Öffentliches WC

©Simon Kesting



Öffentliches WC

©Simon Kesting



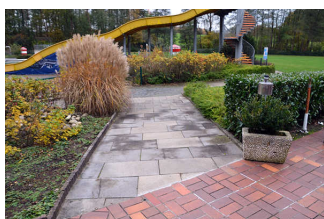
Öffentliches WC

©Simon Kesting

Anmerkungen für den Gast: WC befindet sich vor Dusche und Umkleide (gleicher Zugang)

Schwimmbecken Waldbad

Weg außen zum Schwimmbecken



Weg außen zum Schwimmbecken

©Simon Kesting



Weg außen zum Schwimmbecken

©Simon Kesting

Das Ziel des Weges ist in Sichtweite.

Kiosk Waldbad

Kiosk Tresen



Kiosk Tresen

©Simon Kesting

Der Schalter/Tresen/die Kasse ist von der Eingangstür aus direkt sichtbar.

Parkplatz Waldbad

Parkplatz Waldbad

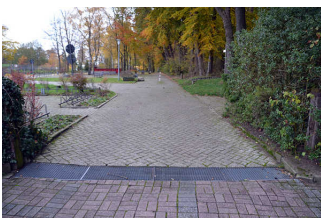


Parkplatz Waldbad

©Simon Kesting

Es ist ein Parkplatz vorhanden.

Weg vom Parkplatz Waldbad zum Eingang



Weg vom Parkplatz Waldbad zum Eingang

©Simon Kesting

Das Ziel des Weges ist in Sichtweite.