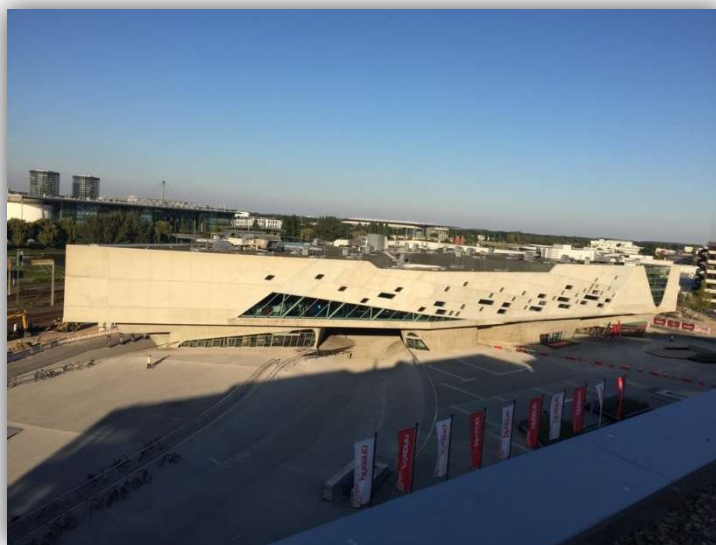




Kurzbericht



Außenansicht Phaeno Wolfsburg

Phaeno Wolfsburg

Anschrift

Willy-Brandt-Platz 1
38440 Wolfsburg

Kontaktdaten

Tel.: +49 (0)5361 / 890100
E-Mail: entdecke@phaeno.de
Web: www.phaeno.de

Prüfergebnis

Das **Phaeno Wolfsburg** wurde am 20.09.2018 durch einen zertifizierten Erheber evaluiert und durch die Prüfstelle mit dem Zertifikat

„Barrierefreiheit geprüft“

barrierefrei für Menschen mit Gehbehinderung



ausgezeichnet und darf das Kennzeichen von **November 2018 bis Oktober 2021** führen.

Darüber hinaus liegen **detaillierte Informationen** vor für:

Rollstuhlfahrer

Menschen mit Hörbehinderung

Gehörlose Menschen

Menschen mit Sehbehinderung

Blinde Menschen

Menschen mit kognitiven Beeinträchtigungen



Alle mit dem System „Reisen für Alle“ **zertifizierten Betriebe und Orte** erfüllen folgende Kriterien:

- Die Daten und Angaben zur Barrierefreiheit wurden von **externen, speziell geschulten Erhebern** vor Ort erhoben und geprüft. Es handelt sich um keine Selbsteinschätzung des Betriebs.
- Die Daten zur Barrierefreiheit liegen **im Detail** vor und können von Gästen eingesehen werden.
- Mindestens ein Mitarbeiter des Betriebes hat an einer **Schulung** zum Thema „**Barrierefreiheit als Komfort- und Qualitätsmerkmal**“ teilgenommen.

Informationen für Menschen mit Gehbehinderung und Rollstuhlfahrer

Alle prüfrelevanten Bereiche erfüllen die Qualitätskriterien der Kennzeichnung „**Barrierefreiheit geprüft – barrierefrei für Menschen mit Gehbehinderung**“.

In der **Tabelle „Überblick über das Prüfergebnis“** haben wir die Ergebnisse für die verschiedenen Bereiche nach Art der Behinderung zusammengestellt. Bitte beachten Sie, dass nicht alle Teilergebnisse für das Prüfergebnis relevant sind; so werden beispielsweise bei einem Museum das Gastronomieangebot sowie der Shop nicht einbezogen, da diese nicht alleiniger Anlass des Besuchs sind, sondern ein ergänzendes Angebot darstellen. Sofern Alternativen zur Verfügung stehen, beispielsweise ein zweites öffentliches WC, so wird die insgesamt bessere Bewertung in das Prüfergebnis einbezogen.

Bitte beachten Sie außerdem die Anmerkungen in der Tabelle. Hier werden zum einen Hinweise gegeben, welche Bereiche die Qualitätskriterien nicht erfüllen; zum anderen Abweichungen von den Anforderungen nach „Reisen für Alle“ genannt, wenn einzelne Kriterien zugunsten der Gesamtwertung als erfüllt gewertet wurden.



Überblick über das Prüfergebnis

 					Bemerkungen
Teilergebnisse:					
Parken in der Tiefgarage	✓	✓	✓	✓	
Eingang	✓	✓	✓	✓	
Kasse	✓	-	✓	-	Tresenhöhe 110 cm, keine Kommunikationsmöglichkeit im Sitzen vorhanden
Rampen zum und im Shop	✓	-	-	-	8 % Steigung
Shop neben der Hauptebene	✓	✓	-	-	Bewegungsflächen vor der Kasse kleiner als 150 cm x 150 cm
Aufzug UG – 1. OG	✓	✓	✓	✓	
Treppenlifte zu den Pocketebenen	✓	✓	-	-	Plattformgröße 80 cm x 100 cm
Rampe zur Unteren Pocketebene	✓	-	-	-	8 % Steigung
Ausstellung Hauptebene	✓	✓	✓	✓	
Ausstellung Obere Pocketebene	✓	✓	✓	✓	Hinweis: über Treppenlift erreichbar
Ausstellung Untere Pocketebene	✓	✓	✓	✓	Hinweis: über Rampe oder Treppenlift erreichbar
Tech-Lab (Workshopraum)	✓	✓	✓	✓	Hinweis: über Rampe erreichbar
Bistro Hauptebene	✓	✓	✓	✓	





 					Bemerkungen
Brandt Eins Bistro	✓	✓	✓	✓	
Wissenschaftstheater	✓	✓	✓	✓	
WC für Menschen mit Behinderung in der Tiefgarage	✓	✓	✓	✓	
WC für Menschen mit Behinderung im Wissenschaftstheater	✓	✓	✓	✓	
WC für Menschen mit Behinderung Hauptebene	✓	-	-	-	Bewegungsflächen tw. kleiner als 120 cm x 120 cm

Tabelle 1: Überblick über das Prüfergebnis

Erläuterung der Piktogramme



teilweise barrierefrei und



barrierefrei für Menschen mit Gehbehinderung

(Menschen, die zeitweise auch auf einen nicht motorisierten Rollstuhl oder eine Gehhilfe angewiesen sein können)



teilweise barrierefrei und



barrierefrei für Rollstuhlfahrer

(Menschen, die gehunfähig und ständig auf einen, ggf. auch motorisierten, Rollstuhl angewiesen sind)

Die Qualitätskriterien für die jeweilige Kennzeichnung finden Sie unter www.reisen-fuer-alle.de.

Beschreibung des Betriebes

Einige Hinweise zur Barrierefreiheit haben wir nachfolgend zusammengestellt. Im separaten Dokument „Detailinformationen“ stehen Ihnen ausführliche Beschreibungen zur Verfügung.



- In der Tiefgarage stehen im Bereich C drei gekennzeichnete Stellplätze für Menschen mit Behinderung zur Verfügung (Stellplatzgröße: 350 cm x 500 cm; Entfernung zum Eingang ca. 10 m).
- Der leicht begeh- und befahrbare Weg durch die Tiefgarage zum Eingang ist 10 m lang. Der Zugang zum Gebäude erfolgt schwellen- und stufenlos.
- Die Kabine des Aufzugs vom UG ins 1. OG ist 110 cm x 140 cm groß. Es ist ein horizontales Bedientableau vorhanden.
- Die beiden Außeneingänge Phaeno und Wissenschaftstheater sind stufenlos erreichbar (Türschwellen 2 cm). Die Eingangstüren öffnen automatisch.
- Der Kassentresen im Eingangsbereich Phaeno ist 110 cm, der Infoschalter auf der Hauptebene 95 cm bis 115 cm hoch. Eine alternative Kommunikationsmöglichkeit im Sitzen ist vorhanden, im Eingangsbereich nicht.
- Alle für den Gast nutzbaren und erhobenen Räume sind ebenerdig, über Aufzug, Treppenlifte oder Rampen erreichbar.
- Die beiden Pocketebenen sind über zwei baugleiche Treppenlifte erreichbar. Die Plattformen sind 80 cm x 100 cm groß. Die Bedienung erfolgt durch einen Servicemitarbeiter.
- Folgende Bereiche sind über Rampen mit Handläufen erreichbar:
 - Hauptebene (6 m lang, 6 % Steigung),
 - Wissenschaftstheater und WC (6 m lang, 6 % Steigung),
 - Shop (7 m lang, 8 % Steigung),
 - Untere Pocketebene mit Workshopraum (8 m lang, 8 % Steigung).
- Alle erhobenen und für den Gast nutzbaren Durchgänge/Türen sind mindestens 90 cm breit.
- In den Speiseräumen „Brandt Eins Bistro“ und „Bistro Hauptebene“ sind unterfahrbare Tische vorhanden. Der Kassentresen im Bistro ist 81 cm hoch.
- Die Exponate und Informationen in den Ausstellungen sind überwiegend im Stehen und Sitzen sichtbar.
- Angebotene Hilfsmittel: Rollstuhl, Rollator, Klappliege im WC auf Anfrage
- Es werden Führungen für Menschen mit Gehbehinderung und Rollstuhlfahrer angeboten. Sitzgelegenheiten stehen zur Verfügung. Die gesamte Route der Führung ist für Rollstuhlfahrer stufenlos befahrbar. Um Voranmeldung wird gebeten.



Öffentliches WC für Menschen mit Behinderung in der Tiefgarage

- Das WC ist nur mit Parkticket nutzbar. Die Eingangstür öffnet automatisch.
- Die Bewegungsflächen betragen:
 - links und rechts neben dem WC 90 cm x 70 cm;
 - vor dem WC, dem Waschbecken und der Tür 150 cm x 150 cm.
- Beidseitig am WC sind hochklappbare Haltegriffe vorhanden.
- Das Waschbecken ist unterfahrbar und der Spiegel im Stehen und Sitzen einsehbar.
- Ein Alarmauslöser (Knopf) ist vorhanden.

Öffentliches WC für Menschen mit Behinderung auf der Hauptebene

- Die Bewegungsflächen betragen:
 - links neben dem WC 90 cm x 70 cm, rechts 25 cm x 70 cm;
 - vor dem WC und an der Tür 150 cm x 150 cm;
 - vor dem Waschbecken 116 cm x 150 cm;
- Beidseitig am WC sind hochklappbare Haltegriffe vorhanden.
- Das Waschbecken ist unterfahrbar und der Spiegel im Stehen und Sitzen einsehbar.
- Ein Alarmauslöser (Schnur) ist vorhanden.

Öffentliches WC für Menschen mit Behinderung im Wissenschaftstheater

- Die Eingangstür ist eine Schiebetür und 100 cm breit.
- Die Bewegungsflächen betragen:
 - links und rechts neben dem WC 90 cm x 70 cm;
 - vor dem WC, dem Waschbecken und der Tür 150 cm x 150 cm.
- Beidseitig am WC sind hochklappbare Haltegriffe vorhanden.
- Das Waschbecken ist unterfahrbar und der Spiegel im Stehen und Sitzen einsehbar.
- Ein Alarmauslöser (Knopf) ist vorhanden.

Informationen für Menschen mit Hörbehinderung und gehörlose Menschen

Beschreibung des Betriebes

Einige Hinweise zur Barrierefreiheit haben wir nachfolgend zusammengestellt. Im separaten Dokument „Detailinformationen“ stehen Ihnen ausführliche Beschreibungen zur Verfügung.



- Es gibt keine induktive Höranlage.
- Bei einem akustischen Alarm erscheint kein optisch wahrnehmbares Blink- oder Blitzsignal.
- Informationen in den Ausstellungen sind in Schriftform verfügbar.
- Im Aufzug erfolgt der Notruf akustisch.
- In den Speiseräumen „Brandt Eins Bistro“ und „Bistro Hauptebene“ sind Tische mit heller und blendfreier Beleuchtung vorhanden, an denen keine Lampen stehen oder hängen, die das Gesichtsfeld einschränken. Im „Brandt Eins Bistro“ gibt es Sitzbereiche mit geringen Umgebungsgereuschen.
- Es werden Führungen für Menschen mit Hörbehinderung und gehörlose Menschen in Deutscher Gebärdensprache angeboten. FM-Anlagen stehen nicht zur Verfügung. Um Voranmeldung wird gebeten.

Informationen für Menschen mit Sehbehinderung und blinde Menschen

Beschreibung des Betriebes

Einige Hinweise zur Barrierefreiheit haben wir nachfolgend zusammengestellt. Im separaten Dokument „Detailinformationen“ stehen Ihnen ausführliche Beschreibungen zur Verfügung.

- Assistenzhunde dürfen mitgebracht werden.
- Der Eingang Phaeno ist visuell kontrastreich gestaltet, jedoch nicht durch einen taktil wahrnehmbaren Bodenbelagswechsel erkennbar. Der Eingang Wissenschaftstheater ist nicht visuell kontrastreich gestaltet und nicht durch einen taktil wahrnehmbaren Bodenbelagswechsel erkennbar.
- Die Eingangstüren an beiden Eingängen öffnen automatisch und haben keine Sicherheitsmarkierungen.
- Die Hausbeschilderung ist in gut lesbarer, kontrastreicher Schrift gestaltet.
- Glastüren sind meist nicht mit Sicherheitsmarkierungen versehen. Es sind keine Karussell- oder Rotationstüren vorhanden.
- Die Ausstellung in der Hauptebene ist von der Kasse aus mit einer Rolltreppe zu erreichen. Alternativ ist ein Aufzug vorhanden.



- Im Aufzug wird die Halteposition nicht durch Sprache angesagt (bedient nur 2 Etagen), die Bestätigung eines Notrufs erfolgt akustisch. Die Bedienelemente bzw. die Beschilderung sind kontrastreich gestaltet und taktil erfassbar. Brailleschrift ist nicht verfügbar.
- Die Ausstellungen in der Unteren und Oberen Pocketebene sind über kontrastarme Treppen mit Handläufen erreichbar. Es besteht meist kein taktiler Kontrast zwischen dem Fußbodenbelag und Treppenauf- und -abgängen.
- Alle erhobenen und für den Gast nutzbaren Bereiche sind hell und blendfrei ausgeleuchtet (Ausnahmen: Zugang zur Tiefgarage, Obere und Untere Pocketebene, Teile der Hauptebene).
- Bedienelemente sind im gesamten Betrieb taktil erfassbar und überwiegend visuell kontrastreich gestaltet.
- Gehbahnen sind selten visuell kontrastreich gestaltet oder mit taktil erfassbaren Markierungen gekennzeichnet. Die Wände können vereinzelt als Orientierungshilfe genutzt werden.
- Beschilderungen sind in gut lesbarer, jedoch nicht in Brailleschrift vorhanden.
- Es gibt keine Hindernisse, z.B. in den Weg / Raum ragende Gegenstände.
- Es sind keine visuell kontrastreichen oder taktil erfassbaren Bodenindikatoren vorhanden.
- Die Speisekarte im „Brandt Eins Bistro“ ist in schnörkelloser und kontrastreicher Schrift gestaltet.
- Die Informationen und Exponate in den Ausstellungen sind meist gut ausgeleuchtet und visuell kontrastreich gestaltet. Informationen sind nicht in Braille- oder Prismenschrift verfügbar.
- Es werden Führungen für Menschen mit Sehbehinderung und blinde Menschen angeboten. Während der Führungen werden Exponate zum Tasten integriert. Um Voranmeldung wird gebeten.

Informationen für Menschen mit kognitiven Beeinträchtigungen

Einige Hinweise zur Barrierefreiheit haben wir nachfolgend zusammengestellt. Im separaten Dokument „Detailinformationen“ stehen Ihnen ausführliche Beschreibungen zur Verfügung.



Beschreibung des Betriebes

Einige Hinweise zur Barrierefreiheit haben wir nachfolgend zusammengestellt. Im separaten Dokument „Detailinformationen“ stehen Ihnen ausführliche Beschreibungen zur Verfügung.

- Name und Logo des Betriebes sind von außen klar erkennbar.
- Das Ziel des Weges ist meist in Sichtweite oder es ist ein unterbrechungsfreies Wegeleitsystem vorhanden.
- Es ist kein farbliches oder bildhaftes Leitsystem vorhanden.
- In den Ausstellungsräumen gibt es Informationen in fotorealistischer Darstellung.
- Im „Brandt Eins – Bistro“ werden die Speisen sichtbar präsentiert (Buffet, Theke).
- Es werden Führungen für Gäste mit kognitiven Beeinträchtigungen angeboten. Die Inhalte der Führungen werden in leicht verständlicher Sprache angeboten. Um Voranmeldung wird gebeten.