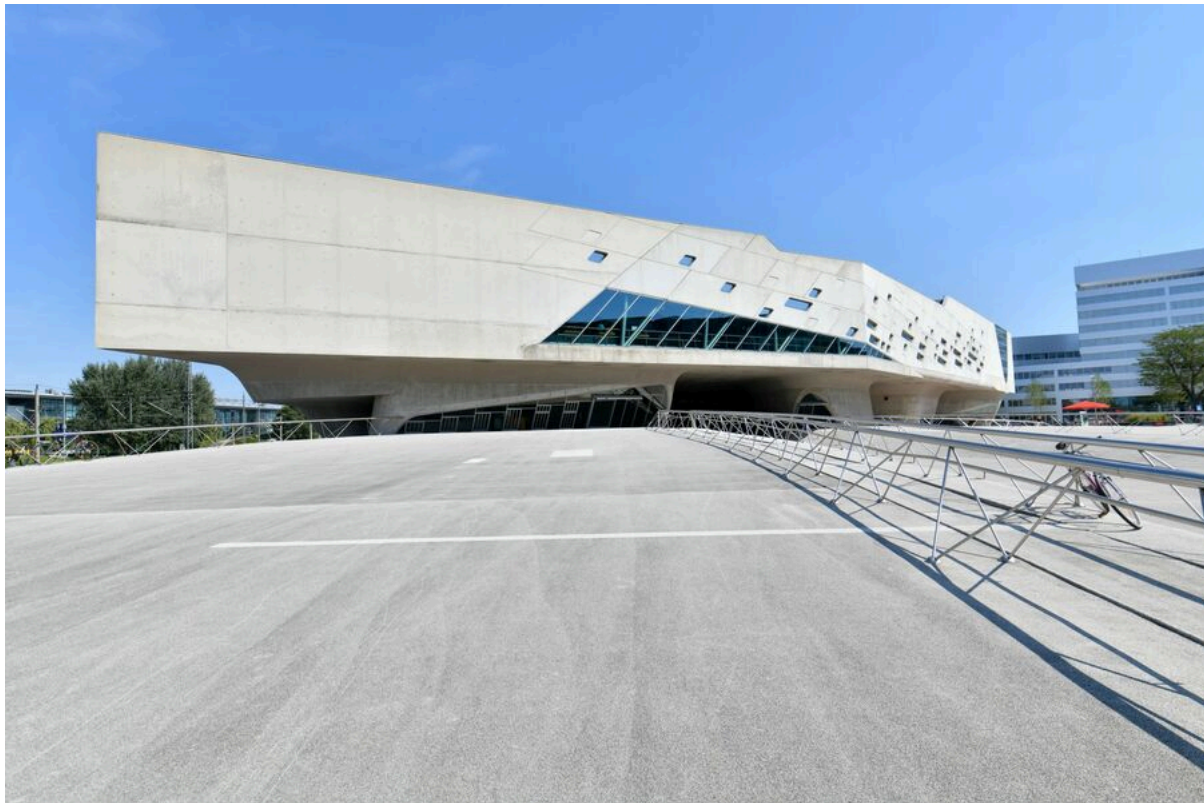


Kurzbericht



phaeno Wolfsburg | ©TourismusMarketing Niedersachsen GmbH

phaeno Wolfsburg

Willy-Brandt-Platz 1
38440 Wolfsburg

Tel: +49 5361 890100

entdecke@phaeno.de
<http://www.phaeno.de>

Herzlich willkommen!

Im phaeno in Wolfsburg erleben Kinder und Erwachsene über 350 außergewöhnliche Phänomene, die die Neugier auf die Geheimnisse der Natur wecken. Und das Beste: Man selbst ist gefragt das ganze Geschehen mitzubestimmen und zu beeinflussen, denn vorgeschriebene Wege gibt es nicht, die Laufrichtung bestimmt sich durch die Neugierde. Sie führt die Besucher durch interessante Themenfelder, wie zum Beispiel Energie, Spiegel, Sehen oder Leben.

Das phaeno vermittelt aber nicht nur faszinierende Naturphänomene, auch die Architektur des Gebäudes ist eindrucksvoll und in jedem Falle sehenswert.

Bitte besuchen Sie für allgemeine Informationen die Webseite www.phaeno.de.

PRÜFERGEBNIS

für

phaeno Wolfsburg

38440 Wolfsburg, Zertifikats-ID: PA-50804-2021



Dieses Angebot wurde nach den Kriterien
der bundesweiten Kennzeichnung

»Reisen für Alle«

eingestuft und ist berechtigt, im Zeitraum

April 2022 – März 2025

die Auszeichnung

»Barrierefreiheit geprüft«

sowie die dazu gehörigen Piktogramme zu führen
und vertragsgemäß zu nutzen.



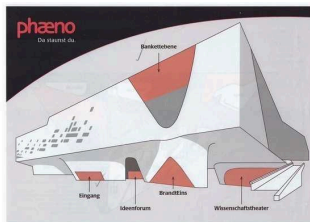
phaeno Wolfsburg

©Guido Frank

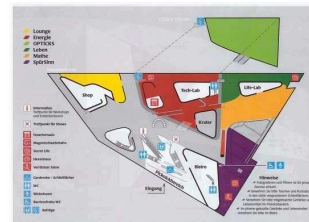


phaeno Wolfsburg

© phaeno



Übersichtsplan
Phaeno außen



Übersichtsplan
Phaeno innen

Überblick

- Das phaeno ist nur wenige Gehminuten vom Bahnhof Wolfsburg entfernt.
- Parkmöglichkeiten in der Tiefgarage unter dem phaeno Gebäude.
- In Deutschland einmalige Experimentierlandschaft mit über 350 Phänomenen der Naturwissenschaft und Technik.
- An zahlreichen Stationen können Besucher experimentieren und ihrer Neugier freien Lauf lassen.
- Wechselnde Shows an den Wochenenden und in den niedersächsischen Schulferien.
- Angebote für Schul- und Kindergartengruppen.

Barrierefreiheit auf einen Blick

- Parkplatz für Menschen mit Behinderung.
- Das Gebäude ist stufenlos zugänglich.
- Alle für Gäste nutzbaren Räume/Bereiche und Einrichtungen sind stufenlos erreichbar (über Aufzüge, Treppenlifte, Rampen).
- Alle Durchgänge/Türen sind mindestens 90 cm breit.
- Es ist mindestens ein WC für Menschen mit Behinderung vorhanden.
- Assistenzhunde willkommen.
- Es sind Hilfsmittel vorhanden.
- Es werden Führungen angeboten.

Informationen für Menschen mit Gehbehinderung und Rollstuhlfahrer

Alle prüfrelevanten Bereiche erfüllen die Qualitätskriterien der Kennzeichnung "**Barrierefreiheit geprüft – teilweise barrierefrei für Menschen mit Gehbehinderung und Rollstuhlfahrer**".

Einige **Hinweise zur Barrierefreiheit** haben wir nachfolgend zusammengestellt. Detaillierte Angaben finden Sie im Prüfbericht.

- Es gibt drei gekennzeichnete Parkplätze für Menschen mit Behinderung. Der Wolfsburger Hauptbahnhof ist 100 m entfernt.
- Der Eingang/Zugang ins Gebäude ist stufenlos über Haupteingang oder über Aufzug durch die Tiefgarage.
- Alle für den Gast nutzbaren und erhobenen Räume und Einrichtungen sind stufenlos zugänglich.
- Außenwege sind mindestens 500 cm breit.
- Rampen sind mindestens 116 cm breit. Rampen haben maximal eine Längsneigung von 9 %.
- Türen sind mindestens 90 cm breit.
- Durchgänge in Räumen (Speiseraum, Schlafzimmer, Kassentresen, Ausstellungsraum usw.) sind mindestens 136 cm breit.
- Die Exponate sind überwiegend im Sitzen sichtbar, wahrnehmbar oder erkennbar.
- Die Informationen zu den Exponaten sind überwiegend im Sitzen lesbar.
- Die Aufzugskabinen sind mindestens 110 cm x 140 groß. Die Aufzugstüren sind mindestens 90 cm breit.
- Der Schalter/Tresen/die Kasse ist an der niedrigsten Stelle 110 cm hoch. Es ist eine andere, gleichwertige Kommunikationsmöglichkeit im Sitzen vorhanden.
- Es sind 15 unterfahrbare Tische im Bistro vorhanden (Selbstbedienung).
- Es sind folgende technische Möglichkeiten der Informationsvermittlung vorhanden: Filme vorhanden.
- Die Pocketebenen sind über Treppenplattform-Lift erreichbar. Die Plattform ist 80 cm breit und 150 cm tief.
- Es gibt drei öffentliche WCs für Menschen mit Behinderung. Alle haben beidseitige klappbare Haltegriffe, ein unterfahrbares Waschbecken und einen Spiegel, der im Sitzen einsehbar ist.

Führung

- Es werden Führungen für Menschen mit Gehbehinderung angeboten.
- Es werden Führungen für Rollstuhlfahrer angeboten.
- Es ist eine Voranmeldung zur Führung notwendig.
- Die gesamte Route der Führung ist für Rollstuhlfahrer stufenlos befahrbar.
- Es stehen für Menschen mit Gehbehinderung mobile oder feste Sitzgelegenheiten zur Verfügung, die während der Führung benutzt werden können.

Behinderten-WC Tiefgarage

- Die Bewegungsflächen betragen:
vor dem Waschbecken 150 cm x 150 cm;
vor dem WC 150 cm x 150 cm;
links neben dem WC 90 cm x 70 cm;
rechts neben dem WC 90 cm x 70 cm.

Behinderten-WC Hauptebene

- Die Bewegungsflächen betragen:
vor dem Waschbecken 124 cm x 150 cm;
vor dem WC 150 cm x 150 cm;
links neben dem WC 90 cm x 70 cm;
rechts neben dem WC 25 cm x 70 cm.

WC Wissenschaftstheater

- Die Bewegungsflächen betragen:
vor dem Waschbecken 150 cm x 150 cm;
vor dem WC 150 cm x 150 cm;
links neben dem WC 97 cm x 70 cm;
rechts neben dem WC 108 cm x 70 cm

Informationen für Menschen mit Hörbehinderung und gehörlose Menschen

Einige **Hinweise zur Barrierefreiheit** haben wir nachfolgend zusammengestellt. Detaillierte Angaben finden Sie im Prüfbericht am Ende des Textes.

- Es gibt keine induktive Höranlage an der Kasse.
- Bei einem akustischen Alarm erscheint kein optisch wahrnehmbares Blink- oder Blitzsignal.
- Informationen in den Ausstellungen sind überwiegend in Schriftform verfügbar.
- Im Aufzug erfolgt die Bestätigung des Notrufs akustisch.
- Im Bistro sind Tische mit heller und blendfreier Beleuchtung vorhanden, an denen keine Lampen stehen oder hängen, die das Gesichtsfeld einschränken.

Informationen für Menschen mit Sehbehinderung und blinde Menschen

Einige **Hinweise zur Barrierefreiheit** haben wir nachfolgend zusammengestellt. Detaillierte Angaben finden Sie im Prüfbericht am Ende des Textes.

- Assistenzhunde dürfen mitgebracht werden.
- Der Eingang Phaeno ist visuell kontrastreich gestaltet, jedoch nicht durch einen taktil wahrnehmbaren Bodenbelagswechsel erkennbar.
- Der Eingang Wissenschaftstheater ist nicht visuell kontrastreich gestaltet und nicht durch einen taktil wahrnehmbaren Bodenbelagswechsel erkennbar.
- Die Hausbeschilderung ist in gut lesbarer, kontrastreicher Schrift gestaltet.
- Glastüren sind meist nicht mit Sicherheitsmarkierungen versehen. Es sind keine Karussell- oder Rotationstüren vorhanden.
- Die Ausstellung in der Hauptebene ist von der Kasse aus mit einer Rolltreppe zu erreichen. Alternativ ist ein Aufzug vorhanden.
- Im Aufzug wird die Halteposition nicht durch Sprache angesagt (bedient nur 2 Etagen), die Bestätigung eines Notrufs erfolgt akustisch.
- Die Bedienelemente bzw. die Beschilderung sind kontrastreich gestaltet und taktil erfassbar. Brailleschrift ist nicht verfügbar.
- Die Ausstellungen in der Unteren und Oberen Pocketebene sind über kontrastarme Treppen mit Handläufen erreichbar.
- Alle erhobenen und für den Gast nutzbaren Bereiche sind hell und blendfrei ausgeleuchtet.
- Bedienelemente sind im gesamten Betrieb taktil erfassbar und überwiegend visuell kontrastreich gestaltet.
- Gehbahnen sind selten visuell kontrastreich gestaltet oder mit taktil erfassbaren Markierungen gekennzeichnet. Die Wände können vereinzelt als Orientierungshilfe genutzt werden.
- Beschilderungen sind in gut lesbarer, jedoch nicht in Brailleschrift vorhanden.
- Die Informationen und Exponate in den Ausstellungen sind meist gut ausgeleuchtet und visuell kontrastreich gestaltet.
- Informationen sind nicht in Braille- oder Prismenschrift verfügbar.
- Es werden Führungen für Menschen mit Sehbehinderung und blinde Menschen angeboten. Während der Führungen werden Exponate zum Tasten integriert. Um Voranmeldung wird gebeten.

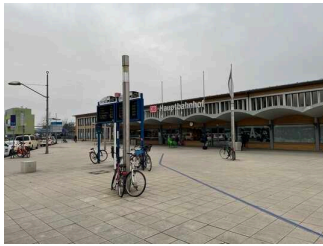
Informationen für Gäste mit kognitiven Beeinträchtigungen

Einige **Hinweise zur Barrierefreiheit** haben wir nachfolgend zusammengestellt. Detaillierte Angaben finden Sie im Prüfbericht am Ende des Textes.

- Name und Logo des Betriebes sind von außen klar erkennbar.
- Das Ziel des Weges ist meist in Sichtweite oder es ist ein unterbrechungsfreies Wegeleitsystem vorhanden.
- Es ist kein farbliches oder bildhaftes Leitsystem vorhanden.
- In den Ausstellungsräumen gibt es Informationen in fotorealistischer Darstellung.
- Es werden Führungen für Gäste mit kognitiven Beeinträchtigungen angeboten. Die Inhalte der Führungen werden in leicht verständlicher Sprache angeboten. Um Voranmeldung wird gebeten.

Bildergalerie

Wir haben für Sie einige Fotos aus dem Betrieb / Angebot zusammengestellt. In den Detailberichten finden Sie weitere Fotos.



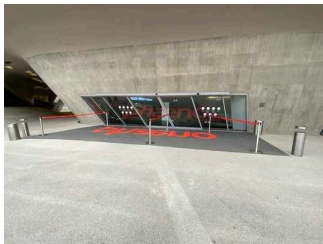
ÖPNV

©Guido Frank



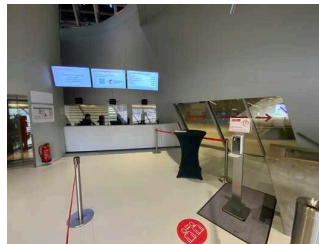
ÖPNV

©Guido Frank



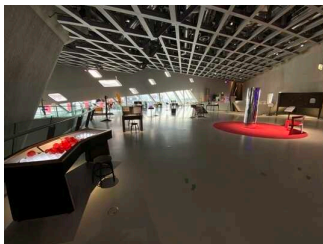
**Eingangsbereich
Phaeno**

©Guido Frank



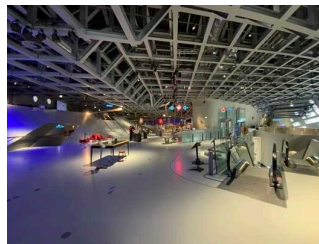
Kasse Phaeno

©Guido Frank



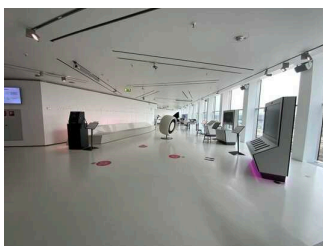
**Ausstellung
Hauptebene**

©Guido Frank



**Ausstellung
Hauptebene**

©Guido Frank



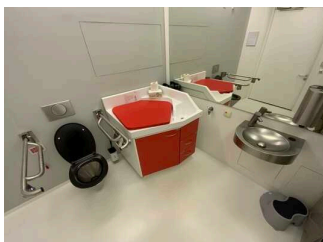
**Ausstellung
Hauptebene**

©Guido Frank



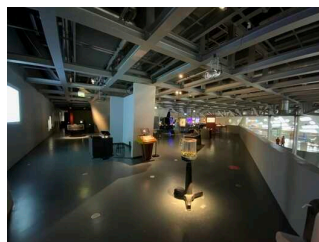
Kinderbereich

©Guido Frank



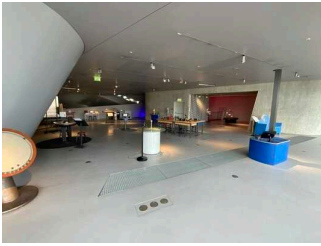
**Behinderten-WC
Hauptebene**

©Guido Frank



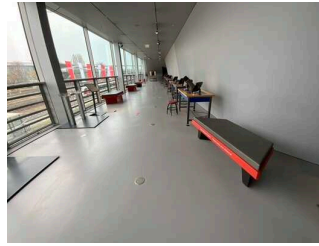
**Ausstellung Obere
Pocketebene**

©Guido Frank



Ausstellung Untere Pocketebene

©Guido Frank



Ausstellung Untere Pocketebene

©Guido Frank



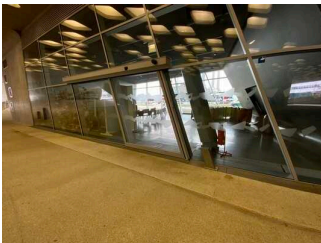
Wissenschaftstheater

©Guido Frank



Wissenschaftstheater

©Guido Frank



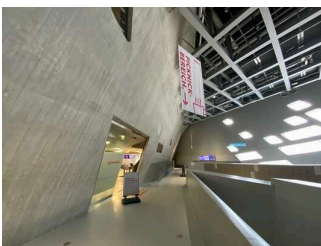
Ideen Forum

©Guido Frank



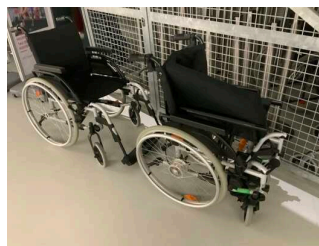
Shop

©Guido Frank



Picknickbereich

©Guido Frank



Hilfsmittel / Alarm / Allgemeines

©Guido Frank

Informationen zum Kennzeichnungssystem „Reisen für Alle“

Alle nach „Reisen für Alle“ **zertifizierten Betriebe und Orte** erfüllen folgende Kriterien:

- Die Daten und Angaben zur Barrierefreiheit wurden von **externen, speziell geschulten Erhebern** vor Ort erhoben und geprüft. Es handelt sich um keine Selbsteinschätzung.
- Die Daten zur Barrierefreiheit liegen **im Detail** vor und können von Gästen eingesehen werden.
- Mindestens ein Mitarbeiter hat an einer **Schulung** zum Thema „**Barrierefreiheit als Komfort- und Qualitätsmerkmal**“ teilgenommen.

Die Kennzeichnung – Erläuterung der Logos und Piktogramme

Das Kennzeichen „**Information zur Barrierefreiheit**“ signalisiert, dass detaillierte und geprüfte Informationen zur Barrierefreiheit für alle Personengruppen vorliegen.



Das Kennzeichen „**Barrierefreiheit geprüft**“ basiert auf „Information zur Barrierefreiheit“ und bedeutet, dass zusätzlich die Qualitätskriterien für bestimmte Personengruppen teilweise oder vollständig erfüllt sind.



Die Kennzeichnung „**Barrierefreiheit geprüft**“ liegt in zwei Qualitätsstufen vor:

„**Barrierefreiheit geprüft: teilweise barrierefrei**“.

Die Qualitätskriterien sind für die dargestellte Personengruppe der Rollstuhlfahrer teilweise erfüllt, d. h. das Angebot ist für Rollstuhlfahrer teilweise barrierefrei. Das „i“ im Piktogramm signalisiert, dass man noch einmal genauer nachlesen sollte, ob das Angebot den eigenen Ansprüchen genügt.



„**Barrierefreiheit geprüft: barrierefrei**“.

Die Qualitätskriterien sind für die dargestellte Personengruppe der Rollstuhlfahrer erfüllt, d. h. das Angebot ist für Rollstuhlfahrer barrierefrei.



Es gibt Qualitätskriterien für **sieben Personengruppen** und für jede Personengruppe ein eigenes **Piktogramm**.

Menschen mit Gehbehinderung



Rollstuhlfahrer



Menschen mit Hörbehinderung



Gehörlose Menschen



Menschen mit Sehbehinderung



Blinde Menschen



Menschen mit kognitiven Beeinträchtigungen

