

## Alfsee Ferien- und Erlebnispark - Campingplatz

Am Campingpark 10  
49597 Rieste

Tel: +49 546 492120  
Fax:

info@alfsee.de  
[www.alfsee.de](http://www.alfsee.de)

### Informationen für Menschen mit Hörbehinderung und gehörlose Menschen

Die Informationen zur Barrierefreiheit wurden am 27. Juni 2019 im Rahmen des Systems "Reisen für Alle" erhoben.

Detailinformationen zu Treppen, Aufzügen / Treppenliften, Rampen, Automaten und speziellen Türen auf dem Weg zu einzelnen Bereichen finden Sie in der entsprechenden Kategorie.

### Fotos zur Einrichtung



Alfsee Ferien-  
und Erlebnispark -  
Campingplatz

© Alfsee GmbH

## Parken

### Parkstreifen an Zufahrt



Parkplatz

©Simon Kesting

Es ist ein allgemeiner Parkplatz vorhanden.

Es gibt 1 Stellplatz/-plätze für Menschen mit Behinderung.

Der Stellplatz / die Stellplätze für Menschen mit Behinderung ist/sind nicht gekennzeichnet.

Stellplatzbreite: 300 cm

Stellplatzlänge: 5000 cm

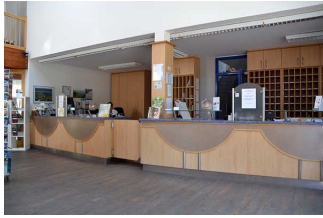
Entfernung des Stellplatzes/der Stellplätze für Menschen mit Behinderung zum Eingangsbereich:  
3 m

Anmerkungen für den Gast: Parkstreifen vor der Rezeption für Kurzparker

## Rezeption

### Rezeption

---



Schalter/Tresen/  
Kasse

©Simon Kesting

---

Das Kassendisplay/die Preisangabe an der Kasse ist nicht gut erkennbar (z.B. groß oder schwenkbar).

## everyday Campingshop

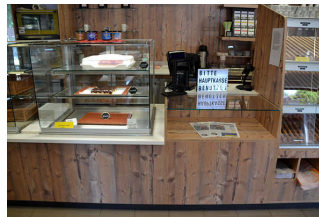
### Kasse im Shop

---



Kasse im Shop

©Simon Kesting



Kasse im Shop

©Simon Kesting

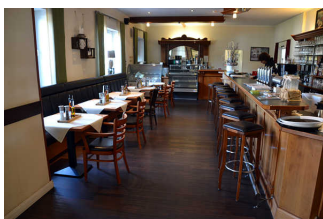
---

Das Kassendisplay/die Preisangabe an der Kasse ist gut erkennbar (z.B. groß oder schwenkbar).

## Gastronomie

### Restaurant Alfsee Piazza

---



Restaurant Alfsee  
Piazza

©Simon Kesting



Restaurant Alfsee  
Piazza

©Simon Kesting

---



Restaurant Alfsee  
Piazza

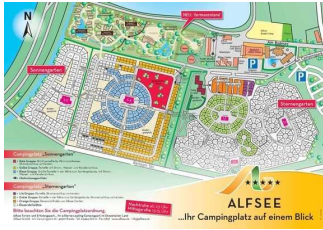
©Simon Kesting

---

# Campingplatz "Sternengarten"

## Campingplatz

---



Blankomodul

©Simon Kesting

---

Im Angebot sind die Campingplätze "Sternengarten" und "Sonnengarten" mit ca. 200-300 Stellplätzen für Wohnwagen, Wohnmobile und Zelte. Alle Plätze mit eigenem Stromanschluss und Anschlussmöglichkeit für Wasser.

Für Durchreisende mit Wohnmobil steht ein "Reisemobilhafen" und eine "Wohnmobilwiese" zur Verfügung.

Zufahrtstraßen sind asphaltiert, die übrigen Straßen und Wege bestehen aus Schotter bzw. wassergebundener Decke. Die Bereiche um die Sanitärgebäude sind gepflastert. Die Stellplätze selbst bestehen aus Rasenfläche.

Die Topographie des Platzes ist flach, es gibt keine nennenswerten Steigungen oder Gefälle. Im Abstand von ca. 150 m befinden sich mehrere Sanitärgebäude mit Behinderten-Bädern auf dem Platz.

## CP Sternengarten: Stellplatz 84

---



Stellplatz 84

©Simon Kesting

---

Es ist ein allgemeiner Parkplatz vorhanden.

Es gibt 1 Stellplatz/-plätze für Menschen mit Behinderung.

Der Stellplatz / die Stellplätze für Menschen mit Behinderung ist/sind gekennzeichnet.

Stellplatzbreite: 1000 cm

Stellplatzlänge: 1000 cm

Entfernung des Stellplatzes/der Stellplätze für Menschen mit Behinderung zum Eingangsbereich: 20 m

Anmerkungen für den Gast: Stellplatzfläche Rasen, 80er Stellplätze am nächsten Zum Sanitärhaus

## Sanitärgebäude S1 (Sternengarten)

---

# Behindertengerechtes Bad S1

---



Behindertengerechtes  
Bad S1

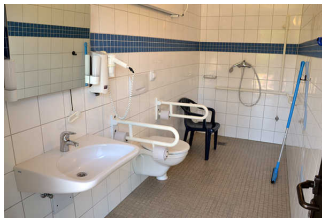
©Simon Kesting



Behindertengerechtes  
Bad S1

©Simon Kesting

---



Behindertengerechtes  
Bad S1

©Simon Kesting

---

Anmerkungen für den Gast: Bad nur mit Euroschlüssel zugänglich

## Hilfsmittel

### Alarm/Hilfsmittel - Erstgespräch

Es gibt keinen Alarm.

Es gibt keine induktive Höranlage am Schalter/Tresen/an der Rezeption.

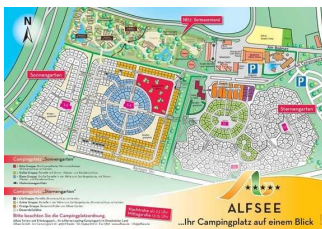
Es werden Hilfsmittel angeboten.

Andere angebotene Hilfsmittel: vom benachbarten Sanitätshaus möglich

## Campingplatz "Sonnengarten"

### Campingplatz

---



Blankomodul

©Simon Kesting

---

Im Angebot sind die Campingplätze "Sternengarten" und "Sonnengarten" mit ca. 200-300 Stellplätzen für Wohnwagen, Wohnmobile und Zelte. Alle Plätze mit eigenem Stromanschluss und Anschlussmöglichkeit für Wasser.  
Für Durchreisende mit Wohnmobil steht ein "Reisemobilhafen" und eine "Wohnmobilwiese" zur Verfügung.

---

Zufahrtstraßen sind asphaltiert, die übrigen Straßen und Wege bestehen aus Schotter bzw. wassergebundener Decke. Die Bereiche um die Sanitärgebäude sind gepflastert. Die Stellplätze selbst bestehen aus Rasenfläche.

Die Topographie des Platzes ist flach, es gibt keine nennenswerten Steigungen oder Gefälle. Im Abstand von ca. 150 m befinden sich mehrere Sanitärgebäude mit Behinderten-Bädern auf dem Platz.

## CP Sonnengarten: Stellplatz 616

---



Stellplatz 616

©Simon Kesting



Stellplatz 616

©Simon Kesting

---

Es ist ein allgemeiner Parkplatz vorhanden.

Es gibt 1 Stellplatz/-plätze für Menschen mit Behinderung.

Der Stellplatz / die Stellplätze für Menschen mit Behinderung ist/sind gekennzeichnet.

Stellplatzbreite: 1500 cm

Stellplatzlänge: 1500 cm

Entfernung des Stellplatzes/der Stellplätze für Menschen mit Behinderung zum Eingangsbereich: 25 m

Anmerkungen für den Gast: Stellfläche Rasen, Plätze 607 bis 618 nah am Sanitärgebäude S4

## Sanitärgebäude S4 (Sonnengarten)

### Barrierefreies Bad im S4

---



Barrierefreies Bad im S4

©Simon Kesting



Barrierefreies Bad im S4

©Simon Kesting

---



Barrierefreies Bad im S4

©Simon Kesting

---

Anmerkungen für den Gast: nur mit Euroschlüssel zugänglich