

# Bericht für Menschen mit Hörbehinderung und gehörlose Menschen



Außenansicht des Rezeptionshauses

## Alfsee Ferien- und Erholungspark: Campingplatz

Anschrift                      Alfsee GmbH  
   Am Campingpark 10  
   49597 Rieste

Kontaktdaten                Tel.: 05464 – 92 12 0  
   E-Mail: [info@alfsee.de](mailto:info@alfsee.de)  
   Web: [www.alfsee.de](http://www.alfsee.de)



Der **Campingplatz des Alfsee Ferien- und Erholungsparks** wurde am 26. Juni 2015 durch einen zertifizierten Erheber evaluiert und durch die Prüfstelle mit dem Zertifikat **„Barrierefreiheit geprüft – teilweise barrierefrei für Menschen mit Gehbehinderung und barrierefrei für Menschen mit kognitiven Beeinträchtigungen“** ausgezeichnet und darf das Kennzeichen von **Juli 2015 bis Juni 2018** führen.

**Alle** mit dem System „Reisen für Alle“ **zertifizierten Betriebe und Orte** erfüllen folgende Kriterien:

- Die Daten und Angaben zur Barrierefreiheit wurden von **externen, speziell geschulten Erhebern** vor Ort erhoben und geprüft. Es handelt sich um keine Selbsteinschätzung des Betriebs.
- Die Daten zur Barrierefreiheit liegen **im Detail** vor und können von Gästen eingesehen werden.
- Mindestens ein Mitarbeiter des Betriebes hat eine **Schulung** zum Thema **„Barrierefreiheit als Komfort- und Qualitätsmerkmal“** besucht.

Die **Informationen zur Barrierefreiheit** finden Sie in insgesamt vier verschiedenen Berichten.

Bei einigen Betrieben kann noch ein fünfter Bericht hinzukommen, in dem sich Informationen für Allergiker und Menschen mit Lebensmittelunverträglichkeiten finden. Bei diesen Angaben handelt es sich um eine Selbsteinschätzung/-auskunft des Betriebes.

Folgende Berichte stehen Ihnen zur Verfügung:

- Bericht für Menschen mit **Gehbehinderung** und **Rollstuhlfahrer**
- Bericht für Menschen mit **Hörbehinderung** und **gehörlose Menschen**
- Bericht für Menschen mit **Sehbehinderung** und **blinde Menschen**
- Bericht für Menschen mit **kognitiven Beeinträchtigungen**
- Information für Allergiker und Menschen mit Lebensmittelunverträglichkeiten (optional)



# Information für Menschen mit Hörbehinderung und gehörlose Menschen

Grundsätzlich werden Daten zur Barrierefreiheit für alle Personengruppen erfasst. Dieser Betrieb erfüllt einige Qualitätskriterien **für Menschen mit Hörbehinderung und gehörlose Menschen**.

Die Qualitätskriterien für die jeweilige Kennzeichnung finden Sie unter [www.reisen-für-alle.de](http://www.reisen-für-alle.de).

Anhand der vorliegenden verlässlichen Informationen können Sie die individuelle Eignung für sich prüfen. Bitte entscheiden Sie selbst, ob die Barrierefreiheit für **Ihre Anforderungen** ausreicht.

## Beschreibung des Betriebes

### Parken

- Es ist ein gekennzeichnete Parkplatz für Menschen mit Behinderung vorhanden.

### Allgemeine Informationen zu Rezeptionsgebäude, Markt, Sanitärgebäude 1 und 4, Öffentliche WCs im Rezeptionsgebäude und im Restaurant

- In den Innenräumen gibt es bei vorhandenem akustischem Alarm (z.B. Feueralarm) meist kein optisch deutlich wahrnehmbares Blitz- oder Blinksignal.
- Es gibt keine induktive Höranlage.

### WC, Dusche, Waschraum – Sanitärgebäude 1, Standardcampingplatz

- Die Tür zum Sanitärraum ist mit einem Euroschlüssel zu öffnen.
- Es ist kein Alarmauslöser (Schnur/Knopf) vorhanden.

### WC, Dusche, Waschraum – Sanitärgebäude 4, Komfortcampingplatz

- Die Tür zum Sanitärraum ist mit einem Euroschlüssel zu öffnen.
- Es ist ein Alarmauslöser (Schnur) vorhanden.

### Öffentliches WC im Rezeptionsgebäude

- Es ist ein Alarmauslöser (Schnur/Knopf) vorhanden.
- Bei einem akustischen Alarm (z.B. Feueralarm) gibt es ein optisch deutlich wahrnehmbares Blitz- oder Blinksignal.



### Öffentliches WC im Hotel/Restaurant Piazza

- Es ist kein Alarmauslöser (Schnur/Knopf) vorhanden.

### Gastronomie/Restaurant Piazza

- Das Restaurant ist durch den Restauranteingang sowie vom Hotel aus zugänglich.
- Bei einem akustischen Alarm (z.B. Feueralarm) gibt es ein optisch deutlich wahrnehmbares Blitz- oder Blinksignal.
- Es gibt Tische mit heller und blendfreier Beleuchtung.
- Es gibt Tische, bei denen keine Lampen hängen oder stehen, die das Gesichtsfeld bzw. den Blickkontakt stören.
- Es gibt Sitzbereiche mit geringen Umgebungsgeräuschen.
- Eine elektroakustische Beschallung (Musiklautsprecher) ist nicht vorhanden.

Fotos



Parkplatz



Rezeptionsgebäude



Rezeptionsgebäude



Rezeptionsgebäude



Sanitärgebäude 1



Sanitärgebäude 1



Sanitärgebäude 1



Sanitärgebäude 1



Sanitärgebäude 1



Sanitärgebäude 1



Sanitärgebäude 4



Sanitärgebäude 4



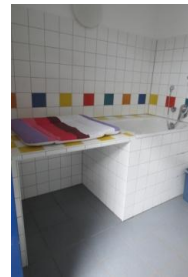
Sanitärgebäude 4



Sanitärgebäude 4



Sanitärgebäude 4



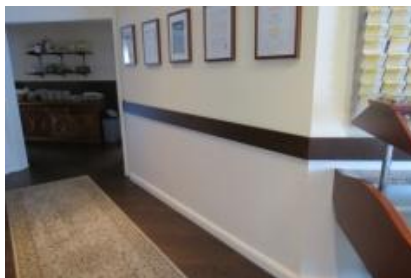
Sanitärgebäude 4



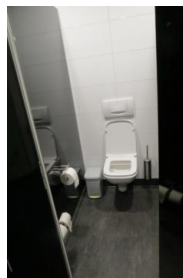
WC im Rezeptionsgebäude



WC im Rezeptionsgebäude



Flur zum WC beim Restaurant



WC beim Restaurant



WC beim Restaurant



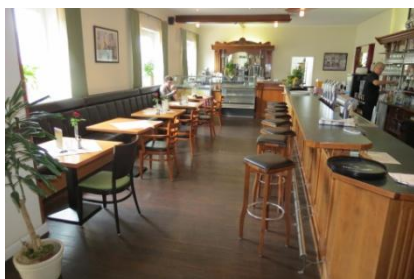
Alfsee Markt



Alfsee Markt



Alfsee Markt



Restaurant



Restaurant



Restaurant



Außenwege



Außenwege



Außenwege



Wegebeschilderung



Beschilderung im  
Sanitärgebäude