



Der **Campingplatz des Alfsee Ferien- und Erholungsparks** wurde am 26. Juni 2015 durch einen zertifizierten Erheber evaluiert und durch die Prüfstelle mit dem Zertifikat **„Barrierefreiheit geprüft – teilweise barrierefrei für Menschen mit Gehbehinderung und barrierefrei für Menschen mit kognitiven Beeinträchtigungen“** ausgezeichnet und darf das Kennzeichen von **Juli 2015 bis Juni 2018** führen.

Alle mit dem System „Reisen für Alle“ **zertifizierten Betriebe und Orte** erfüllen folgende Kriterien:

- Die Daten und Angaben zur Barrierefreiheit wurden von **externen, speziell geschulten Erhebern** vor Ort erhoben und geprüft. Es handelt sich um keine Selbsteinschätzung des Betriebs.
- Die Daten zur Barrierefreiheit liegen **im Detail** vor und können von Gästen eingesehen werden.
- Mindestens ein Mitarbeiter des Betriebes hat eine **Schulung** zum Thema **„Barrierefreiheit als Komfort- und Qualitätsmerkmal“** besucht.

Die **Informationen zur Barrierefreiheit** finden Sie in insgesamt vier verschiedenen Berichten.

Bei einigen Betrieben kann noch ein fünfter Bericht hinzukommen, in dem sich Informationen für Allergiker und Menschen mit Lebensmittelunverträglichkeiten finden. Bei diesen Angaben handelt es sich um eine Selbsteinschätzung/-auskunft des Betriebes.

Folgende Berichte stehen Ihnen zur Verfügung:

- Bericht für Menschen mit **Gehbehinderung** und **Rollstuhlfahrer**
- Bericht für Menschen mit **Hörbehinderung** und **gehörlose Menschen**
- Bericht für Menschen mit **Sehbehinderung** und **blinde Menschen**
- Bericht für Menschen mit **kognitiven Beeinträchtigungen**
- Information für Allergiker und Menschen mit Lebensmittelunverträglichkeiten (optional)



Information für Menschen mit Sehbehinderung und blinde Menschen

Grundsätzlich werden Daten zur Barrierefreiheit für alle Personengruppen erfasst. Dieser Betrieb erfüllt einige Qualitätskriterien **für Menschen mit Sehbehinderung und blinde Menschen**.

Die Qualitätskriterien für die jeweilige Kennzeichnung finden Sie unter www.reisen-für-alle.de.

Anhand der vorliegenden verlässlichen Informationen können Sie die individuelle Eignung für sich prüfen. Bitte entscheiden Sie selbst, ob die Barrierefreiheit für **Ihre Anforderungen** ausreicht.

Beschreibung des Betriebes

Parken

- Es ist ein gekennzeichnete Parkplatz für Menschen mit Behinderung vorhanden.
- Der Parkplatz ist ca. 25 m vom Eingang entfernt.

Eingang/Zugang

- Beim Außeneingangsbereich ist eine visuell kontrastreiche Gehwegbegrenzung vorhanden.
- Vom Hauptweg zum Eingang ist eine visuelle Leitlinie im Boden vorhanden.
- Die Tür bzw. der Türrahmen ist visuell kontrastreich zur Umgebung abgesetzt.
- Es handelt sich um eine Glastür ohne Sicherheitsmarkierung.

Rezeption

- Empfangsraum und Rezeptionstresen sind hell ausgeleuchtet.
- Es sind Hindernisse vorhanden: Prospektständer.
- Die Wand kann als Orientierungsleitlinie genutzt werden.

Hauptwege

- Bei den Hauptwegen ist meist eine visuelle und gut tastbare Gehwegbegrenzung vorhanden (z.B. Kantstein, Rasenkante).
- Es sind keine Leitstreifen vorhanden.

**WC, Dusche, Waschraum – Sanitärgebäude 1, Standardcampingplatz**

- Bei dem Weg zum Hauptweg zum Sanitärgebäude ist eine gut tastbare Gehwegbegrenzung vorhanden.
- Die Tür zum Sanitärraum ist mit einem Euroschlüssel zu öffnen.
- Es ist kein Alarmauslöser (Schnur/Knopf) vorhanden.

WC, Dusche, Waschraum – Sanitärgebäude 4, Komfortcampingplatz

- Bei dem Weg vom Hauptweg zum Sanitärgebäude ist keine visuelle oder gut tastbare Gehwegbegrenzung vorhanden.
- Die Tür bzw. der Türrahmen ist visuell kontrastreich zur Umgebung abgesetzt.
- Es handelt sich um eine Glastür. Diese ist gekennzeichnet (Querstrebe).
- Der Flur im Gebäude ist hell und blendfrei ausgeleuchtet und visuell kontrastreich gestaltet.
- Die Wand kann als Orientierungsleitlinie genutzt werden.
- Es sind Hindernisse, z.B. in den Raum ragende Gegenstände vorhanden: Blumenkübel.
- Die Tür zum Sanitärraum ist mit einem Euroschlüssel zu öffnen.
- Es ist ein Alarmauslöser (Schnur) vorhanden.

Öffentliches WC im Rezeptionsgebäude

- Es ist ein Alarmauslöser (Schnur/Knopf) vorhanden.

Öffentliches WC im Hotel/Restaurant Piazza

- Der Weg führt über einen 7 m langen Flur. Der Flur ist hell und blendfrei ausgeleuchtet und visuell kontrastreich gestaltet. Die Wand kann als Orientierungsleitlinie genutzt werden. Es sind keine Hindernisse, z.B. in den Raum ragende Gegenstände, vorhanden.
- Es sind visuell kontrastreiche Leitstreifen vorhanden (Leitlinien entlang der Wand).
- Es ist kein Alarmauslöser (Schnur/Knopf) vorhanden.

Shop/Alfsee Markt

- Auf dem Platz vor dem Markt sind keine Wegbegrenzungen.
- Die Tür zum Markt bzw. der Türrahmen ist visuell kontrastreich zur Umgebung abgesetzt.
- Es handelt sich um eine Glastür. Diese ist gekennzeichnet (Querstrebe).
- Der Tresen ist hell ausgeleuchtet und das Kassendisplay gut erkennbar.
- Der Raum ist beleuchtet.



- Es sind keine visuellen oder taktilen Orientierungshilfen vorhanden.

Gastronomie/Restaurant Piazza

- Auf dem Weg zum Restauranteingang ist keine gut sichtbare oder tastbare Gehwegbegrenzung vorhanden.
- Die Eingangstür bzw. der Türrahmen ist visuell kontrastreich zur Umgebung abgesetzt.
- Alternativ ist das Restaurant durch das Hotel zugänglich. Bei dem Weg zum Hoteleingang ist eine visuell kontrastreiche Gehwegbegrenzung vorhanden. Die Tür bzw. der Türrahmen ist visuell kontrastreich zur Umgebung abgesetzt.
- Im Restaurant dürfen Assistenzhunde (Begleithunde, Blindenhunde etc.) mitgebracht werden.
- Es sind Hindernisse, z.B. in den Raum ragende Gegenstände vorhanden: Blumenkübel.
- Es gibt Tische mit heller und blendfreier Beleuchtung.
- Die Schrift der Speisekarte ist schnörkellos und kontrastreich gestaltet.
- Es ist keine Speisekarte in Großschrift oder in Brailleschrift verfügbar.

Beschilderung

- Die Beschilderung ist in einer gut lesbaren Schrift vorhanden. Es besteht ein guter visueller Kontrast.
- Wesentliche Informationen sind nicht taktil erfassbar, in Brailleschrift oder akustisch verfügbar.

Fotos



Parkplatz



Rezeptionsgebäude



Rezeptionsgebäude



Rezeptionsgebäude



Sanitärgebäude 1



Sanitärgebäude 1



Sanitärgebäude 1



Sanitärgebäude 1



Sanitärgebäude 1



Sanitärgebäude 1



Sanitärgebäude 4



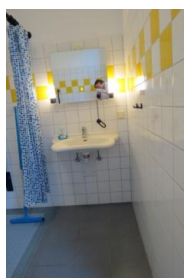
Sanitärgebäude 4



Sanitärgebäude 4



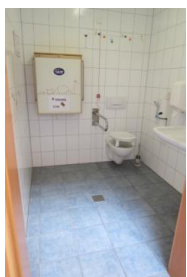
Sanitärgebäude 4



Sanitärgebäude 4



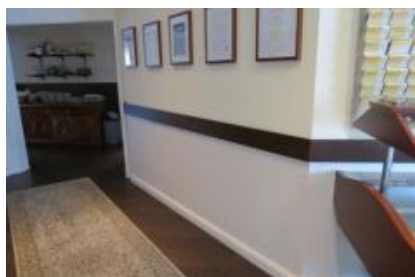
Sanitärgebäude 4



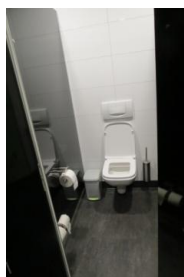
WC im Rezeptionsgebäude



WC im Rezeptionsgebäude



Flur zum WC beim Restaurant



WC beim Restaurant



WC beim Restaurant



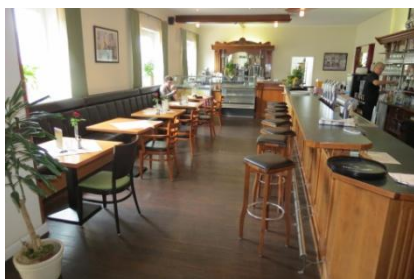
Alfsee Markt



Alfsee Markt



Alfsee Markt



Restaurant



Restaurant



Restaurant



Außenwege



Außenwege



Außenwege



Wegebeschilderung



Beschilderung im
Sanitärgebäude