

## Tourist-Information Lingen

Neue Straße 3 a  
49808 Lingen (Ems)

Tel: +49 591 9144 144

info@lwt-lingen.de  
<http://www.tourismus-lingen.de>

## Informationen für Menschen mit Gehbehinderung und Rollstuhlfahrer

Die Informationen zur Barrierefreiheit wurden am 11. September 2020 im Rahmen des Systems "Reisen für Alle" erhoben und sind geprüft.

Detailinformationen zu Treppen, Aufzügen / Treppenliften, Rampen, Automaten und speziellen Türen auf dem Weg zu einzelnen Bereichen finden Sie in der entsprechenden Kategorie.

### Fotos zur Einrichtung



Tourist-Information  
Lingen

©Richard Heskamp

## Parkplatz für Menschen mit Behinderungen

### Parkplatz für Menschen mit Behinderungen am Neuen Rathaus



Parkplatz für  
Menschen mit  
Behinderungen am  
Neuen Rathaus

©Simon Kesting

Es ist ein Parkplatz vorhanden.

Es ist mindestens 1 Parkplatz für Menschen mit Behinderung vorhanden.

Es gibt 2 Stellplatz/-plätze für Menschen mit Behinderung.

Stellplatzbreite: 345 cm

Stellplatzlänge: 550 cm

Der Parkplatz ist von der Oberflächenbeschaffenheit her erschütterungsarm und leicht begeh- und befahrbar (z.B. Asphalt, engfugige Platten, etc.).

Entfernung des Stellplatzes/der Stellplätze für Menschen mit Behinderung zum Eingangsbereich: 65 m

Der Stellplatz / die Stellplätze für Menschen mit Behinderung ist/sind gekennzeichnet.

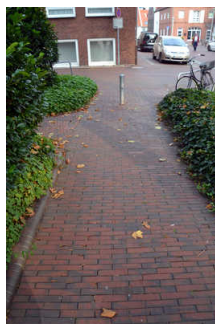
## Weg außen vom Parkplatz für Menschen mit Behinderungen zur Tourist-Information Lingen

---



Weg außen vom  
Parkplatz für  
Menschen mit  
Behinderungen zur  
Tourist-Information  
Lingen

©Simon Kesting



Weg außen vom  
Parkplatz für  
Menschen mit  
Behinderungen zur  
Tourist-Information  
Lingen

©Simon Kesting



Weg außen vom  
Parkplatz für  
Menschen mit  
Behinderungen zur  
Tourist-Information  
Lingen

©Simon Kesting

---

Breite des Weges: 180 cm

Länge des Weges: 65 m

Der Weg ist von der Oberflächenbeschaffenheit her erschütterungsarm und leicht begeh- und befahrbar (z.B. Asphalt, engfugige Platten, etc.).

Es sind Poller vorhanden.

Abstand zwischen den Pollern: 88 cm

Maximale Längsneigung des Weges: 0 %

Maximale Längsneigung über eine Strecke von 0 m.

Anmerkungen für den Gast: Poller können umgangen werden, Straße ist verkehrsberuhigt (Spielstraße)

# Eingangsbereich der Tourist-Information

## Eingangsbereich Tourist-Information

---



Eingangsbereich  
Tourist-Information

©Simon Kesting



Eingangsbereich  
Tourist-Information

©Simon Kesting

---

Der Eingang / Zugang ins Gebäude ist stufenlos möglich.

Eingangstür

Lichte Breite des Durchgangs: 90 cm

Art der Tür / des Durchgangs: Sonstige

Die Tür wird mit eigenem Kraftaufwand geöffnet.

BREITE der kleineren Bewegungsfläche vor/hinter der Tür: 150 cm

TIEFE der kleineren Bewegungsfläche vor/hinter der Tür: 150 cm

Höhe der Türschwelle: 0 cm

## Weg außen vom Parkplatz für Menschen mit Behinderungen zur Tourist-Information Lingen

---



Weg außen vom  
Parkplatz für  
Menschen mit  
Behinderungen zur  
Tourist-Information  
Lingen

©Simon Kesting



Weg außen vom  
Parkplatz für  
Menschen mit  
Behinderungen zur  
Tourist-Information  
Lingen

©Simon Kesting

---



Weg außen vom  
Parkplatz für  
Menschen mit  
Behinderungen zur  
Tourist-Information  
Lingen

©Simon Kesting

---

Breite des Weges: 180 cm

Länge des Weges: 65 m

Der Weg ist von der Oberflächenbeschaffenheit her erschütterungsarm und leicht begeh- und befahrbar (z.B. Asphalt, engfugige Platten, etc.).

Es sind Poller vorhanden.

Abstand zwischen den Pollern: 88 cm

Maximale Längsneigung des Weges: 0 %

Maximale Längsneigung über eine Strecke von 0 m.

Anmerkungen für den Gast: Poller können umgangen werden, Straße ist verkehrsberuhigt (Spielstraße)

## Zweite Eingangstür (Flügeltür)



Zweite Eingangstür  
(Flügeltür)

©Simon Kesting



Zweite Eingangstür  
(Flügeltür)

©Simon Kesting

---

Lichte Breite des Durchgangs: 91 cm

Art der Tür: Einflügel

Die Tür wird ohne eigenen Kraftaufwand (Drücker, Lichtschranke, Bewegungsmelder etc.) geöffnet.

BREITE der kleineren Bewegungsfläche vor/hinter der Tür: 150 cm

TIEFE der kleineren Bewegungsfläche vor/hinter der Tür: 150 cm

Höhe der Türschwelle: 0 cm

# Kundenraum der Tourist-Information Lingen

## Raum (TI Lingen)

---



Raum (TI Lingen)

©Simon Kesting



Raum (TI Lingen)

©Simon Kesting

---

BREITE des Raums: 9 m

TIEFE des Raums: 12 m

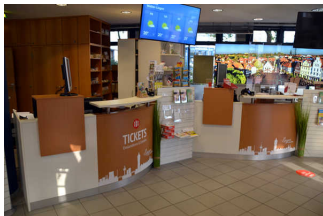
Breite des schmalsten Durchgangs im Raum: 120 cm

Es sind Sitzgelegenheiten vorhanden.

## Schalter in der Tourist-Information

### Schalter in der Tourist-Information Lingen

---



Schalter in der  
Tourist-Information  
Lingen

©Simon Kesting



Schalter in der  
Tourist-Information  
Lingen

©Simon Kesting

---

BREITE der Bewegungsfläche vor dem Schalter/Tresen/der Kasse: 240 cm

TIEFE der Bewegungsfläche vor dem Schalter/Tresen/der Kasse: 205 cm

Der Schalter/Tresen/die Kasse ist an der höchsten Stelle 112 cm hoch.

Der Schalter/Tresen/die Kasse ist an der niedrigsten Stelle 75 cm hoch.

Es ist eine andere, gleichwertige Kommunikationsmöglichkeit im Sitzen vorhanden.

# Öffentliches WC für Menschen mit Behinderungen

## Öffentliches WC

---



Öffentliches WC

©Simon Kesting



Öffentliches WC

©Simon Kesting



Öffentliches WC

©Simon Kesting



Öffentliches WC

©Simon Kesting

---

Tür zum öffentlichen WC

Lichte Breite des Durchgangs: 78 cm

Art der Tür: Einflügel

Die Tür wird mit eigenem Kraftaufwand geöffnet.

BREITE der kleineren Bewegungsfläche vor/hinter der Tür: 145 cm

TIEFE der kleineren Bewegungsfläche vor/hinter der Tür: 145 cm

Höhe der Türschwelle: 0 cm

Die Tür öffnet nach außen.

Die WC-Tür ist mit einem Euroschlüssel zu öffnen.

WC

Es ist ein Unisex-WC vorhanden.

Es ist ein WC für Menschen mit Behinderung vorhanden.

Tiefe der WC-Schüssel: 55 cm

BREITE der Bewegungsfläche LINKS neben dem WC: 25 cm

TIEFE der Bewegungsfläche LINKS neben dem WC: 55 cm

BREITE der Bewegungsfläche RECHTS neben dem WC: 108 cm

TIEFE der Bewegungsfläche RECHTS neben dem WC: 55 cm

BREITE der Bewegungsfläche vor dem WC: 180 cm

TIEFE der Bewegungsfläche vor dem WC: 130 cm

Höhe des Toilettensitzes: 50 cm

Es ist ein Haltegriff links vom WC vorhanden.

Höhe des linken Haltegriffes: 75 cm

Länge des linken Haltegriffes: 40 cm

Der Haltegriff links vom WC ist nicht hochklappbar.

Es ist ein Haltegriff rechts vom WC vorhanden.

Höhe des rechten Haltegriffes: 85 cm

Länge des rechten Haltegriffes: 60 cm

Der Haltegriff rechts vom WC ist hochklappbar.

Es sind links und rechts vom WC Haltegriffe vorhanden.

Der Abstand zwischen dem linken und dem rechten Haltegriff beträgt 83 cm.

### Waschbecken

BREITE der Bewegungsfläche vor dem Waschbecken: 145 cm

TIEFE der Bewegungsfläche vor dem Waschbecken: 130 cm

Höhe des Waschbeckens (Oberkante vorne): 88 cm

Das Waschbecken ist unterfahrbar in einer Höhe von 67 cm und einer Tiefe von mindestens 30 cm.

Der Spiegel ist im Stehen und Sitzen einsehbar.

## Weg außen von der Tourist-Information zum WC

---



Weg außen zum WC

©Simon Kesting

---

Breite des Weges: 150 cm

Länge des Weges: 25 m

Der Weg ist von der Oberflächenbeschaffenheit her erschütterungsarm und leicht begeh- und befahrbar (z.B. Asphalt, engfugige Platten, etc.).

Maximale Längsneigung des Weges: 0 %

Maximale Längsneigung über eine Strecke von 0 m.

## WC-Vorraum

---



WC-Vorraum

©Simon Kesting

---

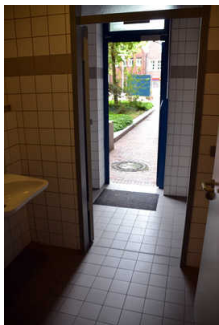
Länge des Flurs/Weges/Ganges: 2 m

Mindestbreite des Flurs/Weges/Ganges: 145 cm

Die Breite des Weges/Flures ist nicht eingeschränkt.

## WC-Zwischentüren

---



WC-Zwischentüren

©Simon Kesting

---

Lichte Breite des Durchgangs: 94 cm

Art der Tür: Einflügel

Die Tür wird mit eigenem Kraftaufwand geöffnet.

BREITE der kleineren Bewegungsfläche vor/hinter der Tür: 145 cm

TIEFE der kleineren Bewegungsfläche vor/hinter der Tür: 145 cm

Höhe der Türschwelle: 0 cm



# **Technische Hilfsmittel in der Tourist-Information**

## **Technische Hilfsmittel in der Tourist-Information**

Assistenzhunde (Begleithunde, Blindenführhunde etc.) dürfen in alle relevanten Bereiche/Räume des Betriebes/Angebotes mitgebracht werden.

Es werden Führungen für Menschen mit Behinderung angeboten.

Es werden Führungen für Menschen mit Gehbehinderung angeboten.

Es werden Führungen für Rollstuhlfahrer angeboten.

## **Stadtführungen der Tourist-Information Lingen**

### **Stadtführungen der Tourist-Information Lingen**

Es werden Führungen für Menschen mit Gehbehinderung angeboten.

Es werden Führungen für Rollstuhlfahrer angeboten.

Es ist eine Voranmeldung für die Führung notwendig.

Es stehen für Menschen mit Gehbehinderung mobile oder feste Sitzgelegenheiten zur Verfügung, die während der Führung benutzt werden können.

Die gesamte Route der Führung ist für Rollstuhlfahrer stufenlos befahrbar.