
Touristinformation Döse

Heinrich-Grube-Weg 2
27476 Cuxhaven

Tel: +49 4721 404200
Fax:

do@tourismus.cuxhaven.de
<http://www.cuxhaven-tours.de>

Informationen für Gäste mit kognitiven Beeinträchtigungen

Die Informationen zur Barrierefreiheit wurden am 21. Oktober 2019 im Rahmen des Systems "Reisen für Alle" erhoben und sind geprüft.

Fotos zur Einrichtung



Touristinformation
Döse

©Guido Frank

Parken

Seitenstreifen zum Parken



Seitenstreifen zum
Parken

©Guido Frank

Es ist ein allgemeiner Parkplatz vorhanden.

Es gibt 0 Stellplatz/-plätze für Menschen mit Behinderung.

Der Stellplatz / die Stellplätze für Menschen mit Behinderung ist/sind nicht gekennzeichnet.

Stellplatzbreite: 240 cm

Stellplatzlänge: 500 cm

Entfernung des Stellplatzes/der Stellplätze für Menschen mit Behinderung zum Eingangsbereich:
35 m

Weg vom Parkstreifen zum Eingang



Außenpflasterung



Sitzgelegenheiten
linksseitig der TI



Weg vom
Parkstreifen zum
Eingang

©Guido Frank

Das Ziel des Weges ist in Sichtweite.

ÖPNV Haltestelle

Bushaltestelle "Stickenbütteler Weg"



Bushaltestelle
"Stickenbütteler
Weg"

©Guido Frank



Bushaltestelle
"Stickenbütteler
Weg"

©Guido Frank

Entfernung der Haltestelle für Menschen mit Behinderung zum Eingangsbereich: 40 m

Schriftliche Haltestelleninformationen sind vorhanden.

Es sind keine akustischen Haltestelleninformationen vorhanden.

Die Haltestelle ist bildhaft gekennzeichnet.

Die verschiedenen Verkehrslinien sind nicht farblich unterschiedlich gekennzeichnet.

Die verschiedenen Verkehrslinien sind nicht durch Symbole unterschiedlich gekennzeichnet.

Weg von der Bushaltestelle zur Tourist-Info



Weg von der
Bushaltestelle zur
Tourist-Info

©Guido Frank

Weder ist das Ziel des Weges in Sichtweite, noch gibt es ein unterbrechungsfreies Wegeleitsystem oder Wegezeichen in sichtbarem Abstand. Das Ziel des Weges ist in Sichtweite.

Eingang

Eingangsbereich der Tourist-Info



Eingangsbereich
der Tourist-Info



Eingangstür



Eingangsbereich
der Tourist-Info

©Guido Frank

Name bzw. Logo des Betriebes/der Einrichtung sind von außen klar erkennbar.

Weg außen

Weg von der Bushaltestelle zur Tourist-Info



Weg von der
Bushaltestelle zur
Tourist-Info

©Guido Frank

Weder ist das Ziel des Weges in Sichtweite, noch gibt es ein unterbrechungsfreies Wegeleitsystem oder Wegezeichen in sichtbarem Abstand. Das Ziel des Weges ist in Sichtweite.

Weg vom Eingang zum öffentlichen WC



TI-Döse
Außenansicht:
weiße Tür links
= öffentliches
WC; rechts
Haupteingang

Weder ist das Ziel des Weges in Sichtweite, noch gibt es ein unterbrechungsfreies Wegeleitsystem oder Wegezeichen in sichtbarem Abstand.

Kundenraum

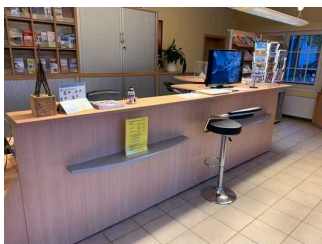
Schalter Tourist-Info



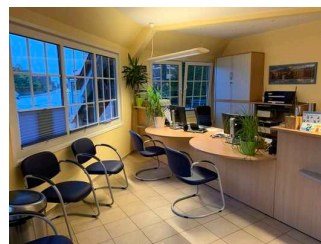
Infocounter rechts
mit Hochtresen; auf
dem gelben Schild
besondere Hinweise
und Informationen
für Rollstuhlfahrer



Infocounter links mit
Niedertresen



Schalter Tourist-Info
©Guido Frank



Schalter Tourist-Info
©Guido Frank

Der Schalter/Tresen/die Kasse ist von der Eingangstür aus direkt sichtbar.

Wege innen

Länge des Flurs/Weges/Ganges: 3 m

Das Ziel des Weges ist in Sichtweite.

Schalter

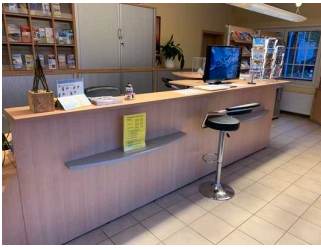
Schalter Tourist-Info



Infocounter rechts
mit Hochtresen; auf
dem gelben Schild
besondere Hinweise
und Informationen
für Rollstuhlfahrer



Infocounter links mit
Niedertresen



Schalter Tourist-Info

©Guido Frank



Schalter Tourist-Info

©Guido Frank

Der Schalter/Tresen/die Kasse ist von der Eingangstür aus direkt sichtbar.

Öffentliches WC

Weg vom Eingang zum öffentlichen WC



TI-Döse
Außenansicht:
weiße Tür links
= öffentliches
WC; rechts
Haupteingang

Weder ist das Ziel des Weges in Sichtweite, noch gibt es ein unterbrechungsfreies Wegeleitsystem oder Wegezeichen in sichtbarem Abstand.