

Touristinformation Döse

Heinrich-Grube-Weg 2
27476 Cuxhaven

Tel: +49 4721 404200

do@tourismus.cuxhaven.de
<http://www.cuxhaven-tours.de>

Informationen für Gäste mit kognitiven Beeinträchtigungen

Die Informationen zur Barrierefreiheit wurden am 24. Februar 2023 im Rahmen des Systems "Reisen für Alle" erhoben und sind geprüft.

Fotos zur Einrichtung



Touristinformation
Döse

©Guido Frank



Touristinformation
Döse

©Guido Frank

Parken



Parken

©Guido Frank

Seitenstreifen zum Parken



Seitenstreifen zum
Parken

©Guido Frank

Es ist ein Parkplatz vorhanden.

Weg vom Parkstreifen zum Eingang



Weg vom Parkstreifen zum Eingang

©Guido Frank



Weg vom Parkstreifen zum Eingang

©Guido Frank

Das Ziel des Weges ist in Sichtweite.

ÖPNV Haltestelle

Bushaltestelle "Stickenbütteler Weg"



Bushaltestelle "Stickenbütteler Weg"

©Guido Frank



Bushaltestelle "Stickenbütteler Weg"

©Guido Frank

Weg von der Bushaltestelle zur Tourist-Info



Weg von der Bushaltestelle zur Tourist-Info

©Guido Frank



Weg von der Bushaltestelle zur Tourist-Info

©Guido Frank

Weder ist das Ziel des Weges in Sichtweite, noch gibt es ein unterbrechungsfreies Wegeleitsystem oder Wegezeichen in sichtbarem Abstand. Das Ziel des Weges ist in Sichtweite.

Eingang



Eingang

©Guido Frank

Eingangsbereich der Tourist-Info



Eingangsbereich der Tourist-Info

©Guido Frank



Eingangsbereich der Tourist-Info

©Guido Frank

Name bzw. Logo des Betriebes/der Einrichtung sind von außen klar erkennbar.

Weg außen

Weg von der Bushaltestelle zur Tourist-Info



Weg von der Bushaltestelle zur Tourist-Info

©Guido Frank



Weg von der Bushaltestelle zur Tourist-Info

©Guido Frank

Weder ist das Ziel des Weges in Sichtweite, noch gibt es ein unterbrechungsfreies Wegeleitsystem oder Wegezeichen in sichtbarem Abstand. Das Ziel des Weges ist in Sichtweite.

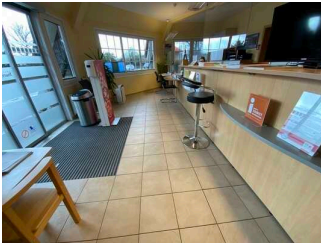
Weg vom Eingang zum öffentlichen WC



TI-Döse
Außenansicht:
weiße Tür links =
öffentliches WC;
rechts Haupteingang

Weder ist das Ziel des Weges in Sichtweite, noch gibt es ein unterbrechungsfreies Wegeleitsystem oder Wegezeichen in sichtbarem Abstand.

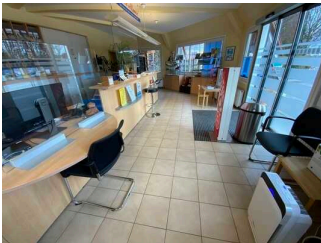
Kundenraum



Kundenraum

©Guido Frank

Schalter Tourist-Info



Schalter Tourist-Info

©Guido Frank

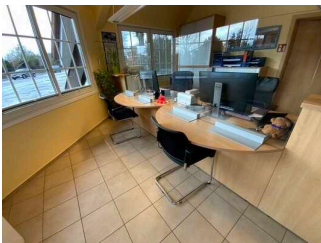
Der Schalter/Tresen/die Kasse ist von der Eingangstür aus direkt sichtbar.

Wege innen

Länge des Flurs/Weges/Ganges: 3 m

Das Ziel des Weges ist in Sichtweite.

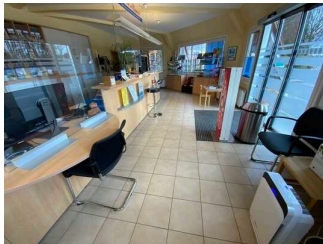
Schalter



Schalter

©Guido Frank

Schalter Tourist-Info

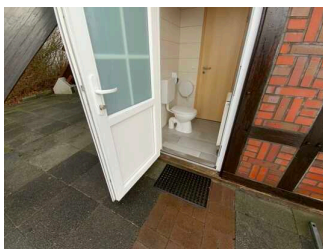


Schalter Tourist-Info

©Guido Frank

Der Schalter/Tresen/die Kasse ist von der Eingangstür aus direkt sichtbar.

Öffentliches WC



Öffentliches WC

©Guido Frank

Weg vom Eingang zum öffentlichen WC



TI-Döse
Außenansicht:
weiße Tür links =
öffentliches WC;
rechts Haupteingang

Weder ist das Ziel des Weges in Sichtweite, noch gibt es ein unterbrechungsfreies Wegeleitsystem oder Wegezeichen in sichtbarem Abstand.