

## Biosphaerium Elbtalaue

Schlossstraße 10  
21354 Bleckede

Tel: +49 5852 951414  
Fax:

info@biosphaerium.de  
<http://www.biosphaerium.de>

## Informationen für Gäste mit kognitiven Beeinträchtigungen

Die Informationen zur Barrierefreiheit wurden am 18. August 2020 im Rahmen des Systems "Reisen für Alle" erhoben und sind geprüft.

## Fotos zur Einrichtung



Biosphaerium  
Elbtalaue

©Guido Frank

## Parken

### Parkplatz



Parkplatz

©Benjamin Suthe

Es ist ein Parkplatz vorhanden.

Es ist mindestens 1 Parkplatz für Menschen mit Behinderung vorhanden.

Es gibt 2 Stellplatz/-plätze für Menschen mit Behinderung.

Stellplatzbreite: 360 cm

Stellplatzlänge: 550 cm

Entfernung des Stellplatzes/der Stellplätze für Menschen mit Behinderung zum Eingangsbereich:  
100 m

Der Stellplatz / die Stellplätze für Menschen mit Behinderung ist/sind gekennzeichnet.

## Weg vom Parkplatz zum Eingang



Weg außen

©Benjamin Suthe



Weg außen

©Benjamin Suthe



Weg außen

©Benjamin Suthe

---

Das Ziel des Weges ist in Sichtweite.

## Eingang

### Eingangsbereich



Eingangsbereich

©Benjamin Suthe



Eingangsbereich

©Benjamin Suthe

---

Name bzw. Logo des Betriebes/der Einrichtung sind von außen klar erkennbar.

### Weg vom Parkplatz zum Eingang



Weg außen

©Benjamin Suthe



Weg außen

©Benjamin Suthe



Weg außen

©Benjamin Suthe

Das Ziel des Weges ist in Sichtweite.

## Kasse und Shop

### Kasse

---



Schalter/Tresen/  
Kasse

©Benjamin Suthe

---

Der Weg zum Schalter/Tresen/zur Kasse ist bildhaft und unterbrechungsfrei gekennzeichnet.

## Ausstellungsräume im Erdgeschoss

### Ausstellungsraum

---



Ausstellungsraum/  
weitläufiger Raum

©Guido Frank



Ausstellungsraum/  
weitläufiger Raum

©Guido Frank

---

Informationen werden schriftlich vermittelt. Es gibt akustische Informationen. Informationen sind fotorealistisch dargestellt.

## Öffentliches WC

### Aufzug im Glastreppenhaus

---



Aufzug

©Guido Frank

---

Die Bedienelemente bzw. die Beschilderung sind weder bildhaft noch farblich gestaltet.

### Weg Aufzug zum WC

---



## Weg Aufzug zum WC

©Guido Frank

---

Länge des Flurs/Weges/Ganges: 5 m

Das Ziel des Weges ist in Sichtweite.

## Hilfsmittel

### Alarm/Hilfsmittel

Ein abgehender Notruf im Aufzug wird akustisch bestätigt, z.B. durch eine Gegensprechanlage. Filme vorhanden.

## Visuelle Gestaltung

### Mantelbogen visuell taktile Gestaltung

Es sind Informationen vorhanden, die der Orientierung dienen und aus Wörtern bestehen. Informationen zur Orientierung sind in Schriftform verfügbar.

## Ausstellungsräume im 1. OG

### Ausstellungsräume im 1. OG



### Ausstellungsräume im 1. OG

©Guido Frank



### Ausstellungsräume im 1. OG

©Guido Frank



### Ausstellungsräume im 1. OG

©Guido Frank

---

Informationen werden schriftlich vermittelt. Es gibt akustische Informationen. Informationen sind fotorealistisch dargestellt.

## Aufzug im Glastreppenhaus

---



Aufzug

©Guido Frank

---

Die Bedienelemente bzw. die Beschilderung sind weder bildhaft noch farblich gestaltet.

## Flur 1. OG

---



Flur 1. OG

©Guido Frank

---

Länge des Flurs/Weges/Ganges: 15 m

Das Ziel des Weges ist in Sichtweite. Es gibt ein unterbrechungsfreies Wegeleitsystem.

## Dachboden

## Dachboden

---



Dachboden

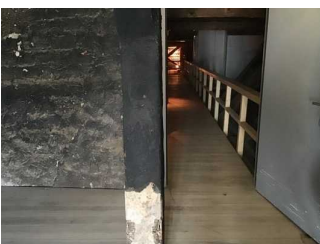
©Guido Frank

---

Es gibt akustische Informationen.

## Weg vom Aufzug zum DG

---



Weg vom Aufzug  
zum DG

©Guido Frank

---

Länge des Flurs/Weges/Ganges: 15 m

Das Ziel des Weges ist in Sichtweite.

## Biber & Fische

### Eingangsbereich

---



Eingangsbereich

©Guido Frank



Eingangsbereich

©Guido Frank

---

Name bzw. Logo des Betriebes/der Einrichtung sind von außen klar erkennbar.

### Ausstellungsraum/weitläufiger Raum

#### Ausstellungsraum Fische

---



Ausstellungsraum

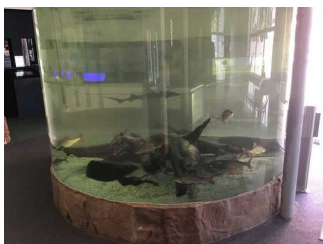
©Guido Frank



Ausstellungsraum

©Guido Frank

---



Ausstellungsraum  
Fische

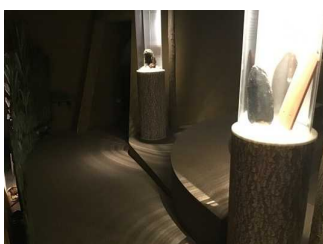
©Guido Frank

---

Informationen werden schriftlich vermittelt.

### Biberbau

---



Biberbau

©Guido Frank



Biberbau

©Guido Frank

---

Es gibt akustische Informationen. Informationen werden schriftlich vermittelt.

---

## Weg außen

### Weg zwischen beiden Häusern

---



Weg zwischen beiden Häusern

©Guido Frank

---

Das Ziel des Weges ist in Sichtweite.

### Weg von Fischen zum Biber

---



Weg von Fischen zum Biber

©Guido Frank

---

Das Ziel des Weges ist in Sichtweite.

## Flur/Weg/Gang innen

### Wege EG

---



Wege EG

©Guido Frank



Wege EG

©Guido Frank

---

Länge des Flurs/Weges/Ganges: 30 m

Das Ziel des Weges ist in Sichtweite. Es gibt ein unterbrechungsfreies Wegeleitsystem.

### Wege im Biberbau

---



Wege im Biberbau

©Guido Frank

---

Länge des Flurs/Weges/Ganges: 15 m

Das Ziel des Weges ist in Sichtweite.

Anmerkungen für den Gast: Neigung von 8 %