



# Parken

---



Parken

©Guido Frank

# Parken

---



Behinderten – PKW –  
Stellplatz

©Guido Frank

Es ist ein Parkplatz vorhanden.

Es ist mindestens 1 Parkplatz für Menschen mit Behinderung vorhanden.

Es gibt 4 Stellplatz/-plätze für Menschen mit Behinderung.

Stellplatzbreite: 350 cm

Stellplatzlänge: 500 cm

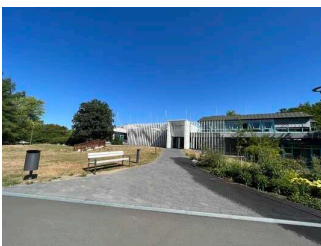
Der Parkplatz ist von der Oberflächenbeschaffenheit her erschütterungsarm und leicht begeh- und befahrbar (z.B. Asphalt, engfugige Platten, etc.).

Entfernung des Stellplatzes/der Stellplätze für Menschen mit Behinderung zum Eingangsbereich: 100 m

Der Stellplatz / die Stellplätze für Menschen mit Behinderung ist/sind gekennzeichnet.

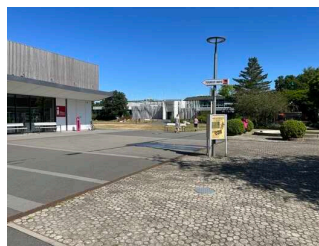
# Weg vom Parkplatz zum Eingangsbereich

---



Weg vom Parkplatz  
zum Eingangsbereich

©Guido Frank



Weg vom Parkplatz  
zum Eingangsbereich

©Guido Frank



## Weg vom Parkplatz zum Eingangsbereich

©Guido Frank

---

Breite des Weges: 300 cm

Länge des Weges: 100 m

Der Weg ist von der Oberflächenbeschaffenheit her erschütterungsarm und leicht begeh- und befahrbar (z.B. Asphalt, engfugige Platten, etc.).

Maximale Längsneigung des Weges: 5 %

Maximale Längsneigung über eine Strecke von 20 m.

## Eingang

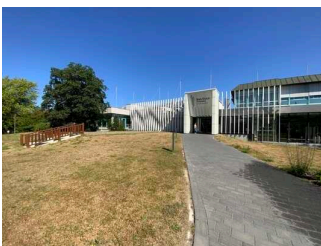


### Eingang

©Guido Frank

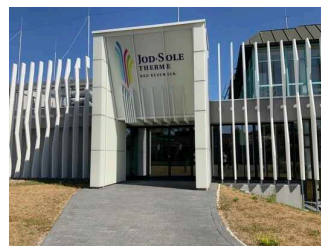
---

## Eingang Jod-Sole Therme



### Eingang Jod-Sole Therme

©Guido Frank



### Eingang Jod-Sole Therme

©Guido Frank

---

Der Eingang / Zugang ins Gebäude ist stufenlos möglich.

Eingangstür

Lichte Breite des Durchgangs: 190 cm

Art der Tür / des Durchgangs: Sonstige

Die Tür wird ohne eigenen Kraftaufwand (Drücker, Lichtschranke, Bewegungsmelder etc.) geöffnet.

BREITE der kleineren Bewegungsfläche vor/hinter der Tür: 230 cm

TIEFE der kleineren Bewegungsfläche vor/hinter der Tür: 500 cm

Höhe der Türschwelle: 0 cm

## Weg vom Haupteingang zur Kasse und WC

---



Weg vom  
Haupteingang zur  
Kasse

©Guido Frank

---

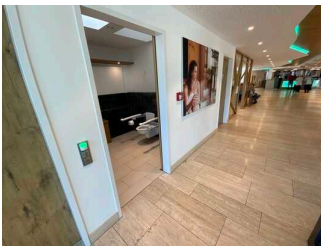
Länge des Flurs/Weges/Ganges: 15 m

Mindestbreite des Flurs/Weges/Ganges: 500 cm

Vorhandene Durchgänge sind mindestens 88 cm breit.

## WC im Foyer

---

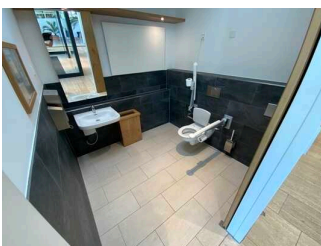


WC im Foyer

©Guido Frank

## Öffentliches WC

---



Öffentliches WC

©Guido Frank

---

Tür zum öffentlichen WC

Lichte Breite des Durchgangs: 96 cm

Art der Tür / des Durchgangs: Sonstige

Die Tür wird ohne eigenen Kraftaufwand (Drücker, Lichtschranke, Bewegungsmelder etc.) geöffnet.

Die kleinere Bewegungsfläche vor/hinter der Tür ist 165 cm tief und 150 cm breit.

Höhe der Türschwelle: 0 cm

Die Tür öffnet zur Seite (Raumspartüren, Schiebetüren).

Die WC-Tür ist ohne Schlüssel zu öffnen.

## **WC**

Es ist ein Unisex-WC vorhanden.

Es ist ein WC für Menschen mit Behinderung vorhanden.

Tiefe der WC-Schüssel: 70 cm

BREITE der Bewegungsfläche LINKS neben dem WC: 94 cm

TIEFE der Bewegungsfläche LINKS neben dem WC: 70 cm

BREITE der Bewegungsfläche RECHTS neben dem WC: 93 cm

TIEFE der Bewegungsfläche RECHTS neben dem WC: 70 cm

BREITE der Bewegungsfläche vor dem WC: 165 cm

TIEFE der Bewegungsfläche vor dem WC: 150 cm

Höhe des Toilettensitzes: 47 cm

Es ist ein Haltegriff links vom WC vorhanden.

Höhe des linken Haltegriffes: 72 cm

Länge des linken Haltegriffes: 90 cm

Der Haltegriff links vom WC ist hochklappbar.

Es ist ein Haltegriff rechts vom WC vorhanden.

Höhe des rechten Haltegriffes: 72 cm

Länge des rechten Haltegriffes: 90 cm

Der Haltegriff rechts vom WC ist hochklappbar.

Es sind links und rechts vom WC Haltegriffe vorhanden.

Der Abstand zwischen dem linken und dem rechten Haltegriff beträgt 70 cm.

## **Waschbecken**

BREITE der Bewegungsfläche vor dem Waschbecken: 150 cm

TIEFE der Bewegungsfläche vor dem Waschbecken: 165 cm

Höhe des Waschbeckens (Oberkante vorne): 80 cm

Das Waschbecken ist unterfahrbar in einer Höhe von 67 cm und einer Tiefe von mindestens 30 cm.

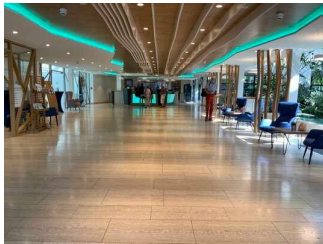
Der Spiegel ist im Stehen und Sitzen einsehbar.

Es ist eine Schnur als Alarmauslöser vorhanden.

Höhe des Alarmauslösers vom Boden: 25 cm

## Weg vom Haupteingang zur Kasse und WC

---



Weg vom  
Haupteingang zur  
Kasse

©Guido Frank

---

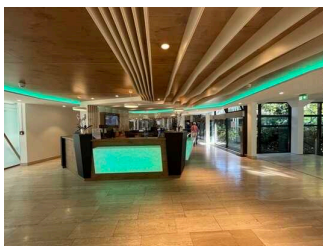
Länge des Flurs/Weges/Ganges: 15 m

Mindestbreite des Flurs/Weges/Ganges: 500 cm

Vorhandene Durchgänge sind mindestens 88 cm breit.

## Kasse

---



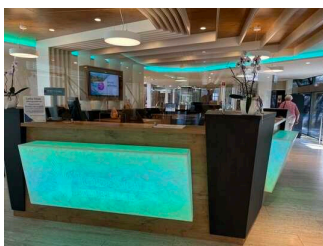
Kasse

©Guido Frank

---

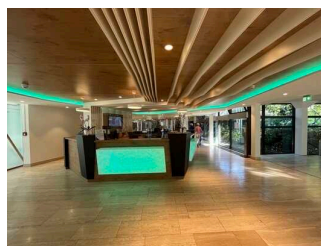
## Kasse

---



Kasse

©Guido Frank



Kasse

©Guido Frank

---

BREITE der Bewegungsfläche vor dem Schalter/Tresen/der Kasse: 300 cm

TIEFE der Bewegungsfläche vor dem Schalter/Tresen/der Kasse: 300 cm

Der Schalter/Tresen/die Kasse ist an der höchsten Stelle 112 cm hoch.

Der Schalter/Tresen/die Kasse ist an der niedrigsten Stelle 77 cm hoch.

Es ist eine andere, gleichwertige Kommunikationsmöglichkeit im Sitzen vorhanden.

Es ist ein Kassendurchgang vorhanden.

---

Der Kassendurchgang ist 108 cm breit.

## Weg vom Haupteingang zur Kasse und WC

---



Weg vom  
Haupteingang zur  
Kasse

©Guido Frank

---

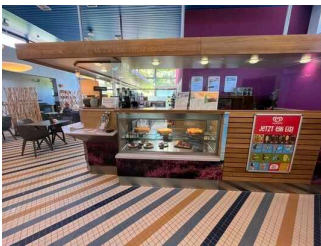
Länge des Flurs/Weges/Ganges: 15 m

Mindestbreite des Flurs/Weges/Ganges: 500 cm

Vorhandene Durchgänge sind mindestens 88 cm breit.

## Sole Bistro

---



Sole Bistro

©Guido Frank

---

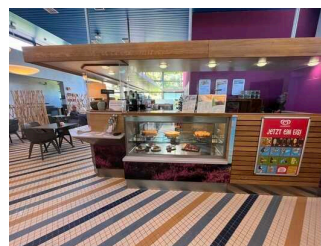
## Sole Bistro

---



Sole Bistro

©Guido Frank



Sole Bistro

©Guido Frank

---

Breite des schmalsten Durchgangs im Raum: 300 cm

Es sind unterfahrbare Tische (Maximalhöhe 80 cm, Unterfahrbarkeit in einer Höhe von 67 cm und einer Tiefe von 30 cm) vorhanden.

Anzahl: ca. 8 Tisch/Tische

---

# Weg innen zur Umkleide, Bistro, WC und Spa & Vital Center



Weg innen zur Umkleide, WC und Spa & Vital Center

©Guido Frank



Weg innen zur Umkleide, WC und Spa & Vital Center

©Guido Frank



Weg innen zur Umkleide, WC und Spa & Vital Center

©Guido Frank



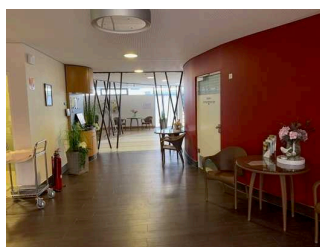
Weg innen zur Umkleide, WC und Spa & Vital Center

©Guido Frank



Weg innen zur Umkleide, WC und Spa & Vital Center

©Guido Frank



Weg innen zur Umkleide, WC und Spa & Vital Center

©Guido Frank



Weg innen zur Umkleide, WC und Spa & Vital Center

©Guido Frank

Länge des Flurs/Weges/Ganges: 20 m

Mindestbreite des Flurs/Weges/Ganges: 250 cm

Vorhandene Durchgänge sind mindestens 88 cm breit.



# Umkleide / Dusche

---



Umkleide / Dusche

©Guido Frank

---

## 2. WC mit Dusche im Umkleidebereich

---



WC Dusche im Umkleidebereich

©Guido Frank



WC Dusche im Umkleidebereich

©Guido Frank



WC Dusche im Umkleidebereich

©Guido Frank



WC Dusche im Umkleidebereich

©Guido Frank

---

### Tür zum Badezimmer

Lichte Breite des Durchgangs: 115 cm

Art der Tür / des Durchgangs: Sonstige

Die Tür wird ohne eigenen Kraftaufwand (Drücker, Lichtschranke, Bewegungsmelder etc.) geöffnet.

BREITE der kleineren Bewegungsfläche vor/hinter der Tür: 500 cm

TIEFE der kleineren Bewegungsfläche vor/hinter der Tür: 133 cm

Höhe der Türschwelle: 0 cm

Die Tür öffnet zur Seite (Raumspartüren, Schiebetüren).

### WC

Tiefe der WC-Schüssel: 55 cm

BREITE der Bewegungsfläche links neben dem WC: 119 cm

TIEFE der Bewegungsfläche links neben dem WC: 55 cm

BREITE der Bewegungsfläche rechts neben dem WC: 170 cm

TIEFE der Bewegungsfläche rechts neben dem WC: 55 cm

BREITE der Bewegungsfläche vor dem WC: 276 cm

TIEFE der Bewegungsfläche vor dem WC: 170 cm

Höhe des Toilettensitzes: 52 cm

Es ist ein Haltegriff links vom WC vorhanden.

Höhe des linken Haltegriffes: 81 cm

Länge des linken Haltegriffes: 78 cm

Der Haltegriff links vom WC ist hochklappbar.

Es ist ein Haltegriff rechts vom WC vorhanden.

Höhe des rechten Haltegriffes: 81 cm

Länge des rechten Haltegriffes: 78 cm

Der Haltegriff rechts vom WC ist hochklappbar.

Es sind links und rechts vom WC Haltegriffe vorhanden.

Der Abstand zwischen dem linken und rechten Haltegriff beträgt 84 cm.

### **Waschbecken**

BREITE der Bewegungsfläche vor dem Waschbecken: 170 cm

TIEFE der Bewegungsfläche vor dem Waschbecken: 276 cm

Höhe des Waschbeckens (Oberkante vorne): 84 cm

Das Waschbecken ist unterfahrbar in einer Höhe von 67 cm und einer Tiefe von mindestens 30 cm.

Der Spiegel ist im Stehen und Sitzen einsehbar.

### **Dusche**

Höhenunterschied zwischen der Oberkante Duschplatz/Duschwanne und dem angrenzenden Bodenbereich: 0 cm

BREITE der Bewegungsfläche in der Dusche: 200 cm

TIEFE der Bewegungsfläche in der Dusche: 200 cm

Es ist ein Duschsitz vorhanden oder kann bei Bedarf bereitgestellt werden (fest installiert, klappbar, einhängbar oder mobil und stabil).

Es sind Haltegriffe in der Dusche vorhanden.

Die Haltegriffe sind waagrecht.

Höhe der waagerechten Haltegriffe: 92 cm

Höhe der Duscharmatur: 115 cm

Es ist ein Alarmauslöser (Schnur, Knopf) vorhanden.

Schnur als Alarmauslöser vorhanden.

Höhe des Alarmauslösers vom Boden: 80 cm

## Umkleidekabinen

---



Umkleidekabinen

©Guido Frank



Umkleidekabinen

©Guido Frank



Umkleidekabinen

©Guido Frank

---

Tür zur Umkleidekabine

Lichte Breite des Durchgangs: 100 cm

Art der Tür: Einflügel

Die Tür wird mit eigenem Kraftaufwand geöffnet.

BREITE der kleineren Bewegungsfläche vor/hinter der Tür: 153 cm

TIEFE der kleineren Bewegungsfläche vor/hinter der Tür: 183 cm

Höhe der Türschwelle: 0 cm

Breite des schmalsten Durchgangs in der Umkleide: 153 cm

BREITE der Bewegungsfläche in der Umkleide: 153 cm

TIEFE der Bewegungsfläche in der Umkleide: 183 cm

Es sind Sitzmöglichkeiten vorhanden oder können bei Bedarf gestellt werden.

## Treppe zur Umkleide

---



Treppe zur Umkleide

©Guido Frank

---

Vorhandene Schwellen/Stufen: 3

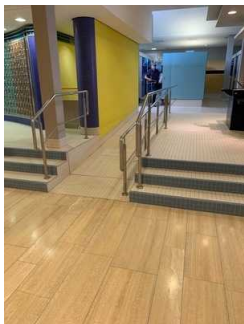
Höhe der Schwellen/Stufen: 14 cm

Die Treppe hat gerade Läufe.

Die Treppe hat einen einseitigen Handlauf.

## Rampe zur Umkleide

---



Rampe zur Umkleide

©Guido Frank

---

Maximale Längsneigung der Rampe: 7 %

Geringste nutzbare Laufbreite: 120 cm

Länge des längsten Rampenlaufs: 5,4 m

Die Rampe hat einen einseitigen Handlauf.

Die Handläufe werden am Anfang und Ende nicht waagrecht weitergeführt.

BREITE der Bewegungsfläche vor der Rampe: 300 cm

TIEFE der Bewegungsfläche vor der Rampe: 300 cm

BREITE der Bewegungsfläche am Ende der Rampe: 300 cm

TIEFE der Bewegungsfläche am Ende der Rampe: 300 cm

# Weg innen zur Umkleide, Bistro, WC und Spa & Vital Center



Weg innen zur Umkleide, WC und Spa & Vital Center

©Guido Frank



Weg innen zur Umkleide, WC und Spa & Vital Center

©Guido Frank



Weg innen zur Umkleide, WC und Spa & Vital Center

©Guido Frank



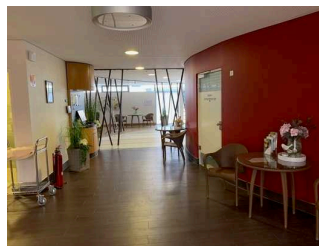
Weg innen zur Umkleide, WC und Spa & Vital Center

©Guido Frank



Weg innen zur Umkleide, WC und Spa & Vital Center

©Guido Frank



Weg innen zur Umkleide, WC und Spa & Vital Center

©Guido Frank



Weg innen zur Umkleide, WC und Spa & Vital Center

©Guido Frank

Länge des Flurs/Weges/Ganges: 20 m

Mindestbreite des Flurs/Weges/Ganges: 250 cm

Vorhandene Durchgänge sind mindestens 88 cm breit.

# WC, Dusche, Waschraum

---



WC, Dusche,  
Waschraum

©Guido Frank

---

## 2 x Öffentliches WC / Dusche Umkleibereich

---



2 x Öffentliches  
WC / Dusche  
Umkleibereich

©Guido Frank



2 x Öffentliches  
WC / Dusche  
Umkleibereich

©Guido Frank



2 x Öffentliches  
WC / Dusche  
Umkleibereich

©Guido Frank



2 x Öffentliches  
WC / Dusche  
Umkleibereich

©Guido Frank



2 x Öffentliches  
WC / Dusche  
Umkleibereich

©Guido Frank



2 x Öffentliches  
WC / Dusche  
Umkleibereich

©Guido Frank

---

Tür zum Badezimmer

Lichte Breite des Durchgangs: 95 cm

---

Art der Tür / des Durchgangs: Sonstige

Die Tür wird mit eigenem Kraftaufwand geöffnet.

BREITE der kleineren Bewegungsfläche vor/hinter der Tür: 350 cm

TIEFE der kleineren Bewegungsfläche vor/hinter der Tür: 150 cm

Höhe der Türschwelle: 0 cm

Die Tür öffnet zur Seite (Raumspartüren, Schiebetüren).

## **WC**

Tiefe der WC-Schüssel: 70 cm

BREITE der Bewegungsfläche links neben dem WC: 150 cm

TIEFE der Bewegungsfläche links neben dem WC: 70 cm

BREITE der Bewegungsfläche rechts neben dem WC: 14 cm

TIEFE der Bewegungsfläche rechts neben dem WC: 70 cm

BREITE der Bewegungsfläche vor dem WC: 350 cm

TIEFE der Bewegungsfläche vor dem WC: 110 cm

Höhe des Toilettensitzes: 52 cm

Es ist ein Haltegriff links vom WC vorhanden.

Höhe des linken Haltegriffes: 89 cm

Länge des linken Haltegriffes: 60 cm

Der Haltegriff links vom WC ist hochklappbar.

Es ist ein Haltegriff rechts vom WC vorhanden.

Höhe des rechten Haltegriffes: 89 cm

Länge des rechten Haltegriffes: 60 cm

Der Haltegriff rechts vom WC ist nicht hochklappbar.

Es sind links und rechts vom WC Haltegriffe vorhanden.

Der Abstand zwischen dem linken und rechten Haltegriff beträgt 70 cm.

## **Waschbecken**

BREITE der Bewegungsfläche vor dem Waschbecken: 150 cm

TIEFE der Bewegungsfläche vor dem Waschbecken: 350 cm

Höhe des Waschbeckens (Oberkante vorne): 87 cm

Das Waschbecken ist unterfahrbar in einer Höhe von 67 cm und einer Tiefe von weniger als 30 cm.

Der Spiegel ist im Stehen und Sitzen einsehbar.

## Dusche

Höhenunterschied zwischen der Oberkante Duschplatz/Duschwanne und dem angrenzenden Bodenbereich: 0 cm

BREITE der Bewegungsfläche in der Dusche: 160 cm

TIEFE der Bewegungsfläche in der Dusche: 170 cm

Es ist ein Duschsitz vorhanden oder kann bei Bedarf bereitgestellt werden (fest installiert, klappbar, einhängbar oder mobil und stabil).

Es sind Haltegriffe in der Dusche vorhanden.

Die Haltegriffe sind waagrecht.

Höhe der waagerechten Haltegriffe: 117 cm

Höhe der Duscharmatur: 86 cm

Es ist ein Alarmauslöser (Schnur, Knopf) vorhanden.

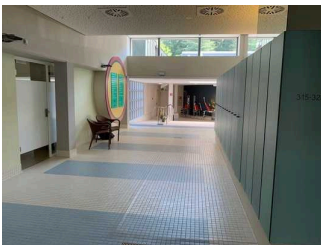
Schnur als Alarmauslöser vorhanden.

Höhe des Alarmauslösers vom Boden: 90 cm

Anmerkungen für den Gast: Zweites baugleiches WC vorhanden (nur spiegelverkehrt). Liege vorhanden mit Größe von 82 cm (breite) x 190 cm (Länge); Höhe 60 cm

## Weg innen zur Umkleide, Bistro, WC und Spa & Vital Center

---



Weg innen zur Umkleide, WC und Spa & Vital Center

©Guido Frank



Weg innen zur Umkleide, WC und Spa & Vital Center

©Guido Frank



Weg innen zur Umkleide, WC und Spa & Vital Center

©Guido Frank



Weg innen zur Umkleide, WC und Spa & Vital Center

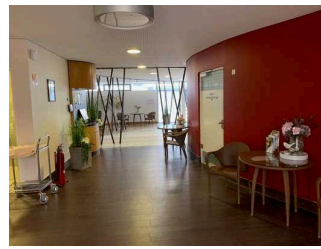
©Guido Frank





Weg innen zur Umkleide, WC und Spa & Vital Center

©Guido Frank



Weg innen zur Umkleide, WC und Spa & Vital Center

©Guido Frank



Weg innen zur Umkleide, WC und Spa & Vital Center

©Guido Frank

---

Länge des Flurs/Weges/Ganges: 20 m

Mindestbreite des Flurs/Weges/Ganges: 250 cm

Vorhandene Durchgänge sind mindestens 88 cm breit.

## Schwimmbecken

### Schwimmbad/Strand

#### Vitalbecken (innen)



Vitalbecken (innen)

©Guido Frank



Vitalbecken (innen)

©Guido Frank



Vitalbecken (innen)

©Guido Frank

---

#### Schwimmbad

Das Becken befindet sich im Außenbereich.

Zum Einstieg in das Becken gibt es flache Treppenstufen mit Handlauf. Zum Einstieg in das Becken gibt es einen Personenlift.

## Gesundheitsbereich

---



Gesundheitsbereich

©Guido Frank



Gesundheitsbereich

©Guido Frank

---

## Schwimmbad

Das Becken befindet sich im Innenbereich.

Zum Einstieg in das Becken gibt es flache Treppenstufen mit Handlauf. Zum Einstieg in das Becken gibt es einen Personenlift.

## Freibecken II

---



Freibecken 2

©Guido Frank



Freibecken 2

©Guido Frank

---

## Schwimmbad

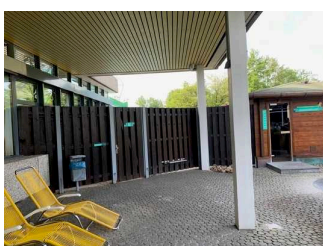
Das Becken befindet sich im Außenbereich.

Zum Einstieg in das Becken gibt es einen Personenlift. Zum Einstieg in das Becken gibt es flache Treppenstufen mit Handlauf.

## Flur/Weg/Gang innen

### Wege im Schwimmbereich

---



Wege im Schwimmbereich

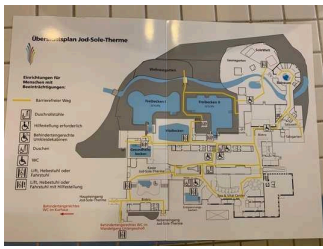
©Guido Frank



Wege im Schwimmbereich

©Guido Frank

---



### Wege im Schwimmbereich

©Guido Frank



### Wege im Schwimmbereich

©Guido Frank



### Wege im Schwimmbereich

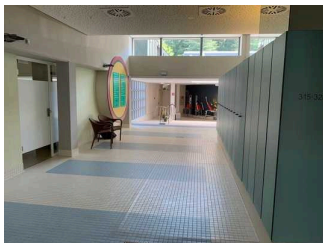
©Guido Frank

Länge des Flurs/Weges/Ganges: 40 m

Mindestbreite des Flurs/Weges/Ganges: 250 cm

Vorhandene Durchgänge sind mindestens 88 cm breit.

### Weg innen zur Umkleide, Bistro, WC und Spa & Vital Center



### Weg innen zur Umkleide, WC und Spa & Vital Center

©Guido Frank



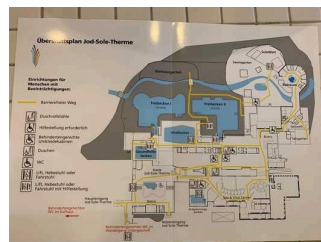
### Weg innen zur Umkleide, WC und Spa & Vital Center

©Guido Frank



### Weg innen zur Umkleide, WC und Spa & Vital Center

©Guido Frank



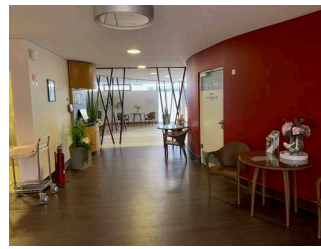
### Weg innen zur Umkleide, WC und Spa & Vital Center

©Guido Frank



Weg innen zur Umkleide, WC und Spa & Vital Center

©Guido Frank



Weg innen zur Umkleide, WC und Spa & Vital Center

©Guido Frank



Weg innen zur Umkleide, WC und Spa & Vital Center

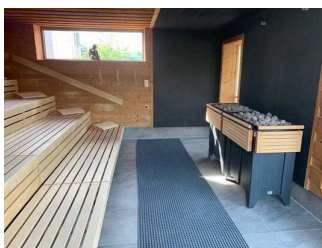
©Guido Frank

Länge des Flurs/Weges/Ganges: 20 m

Mindestbreite des Flurs/Weges/Ganges: 250 cm

Vorhandene Durchgänge sind mindestens 88 cm breit.

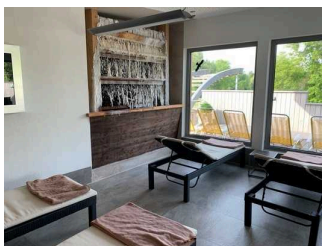
## SOLEWelt



SOLEWelt

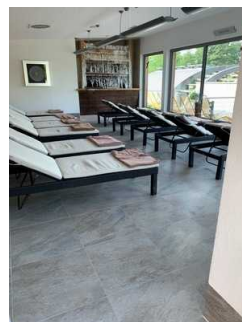
©Guido Frank

## Sole Entspannungsraum



Sole Entspannungsraum

©Guido Frank



Sole Entspannungsraum

©Guido Frank



## Sole Entspannungsraum

©Guido Frank

---

### Tür zum Raum

Lichte Breite des Durchgangs: 98 cm

Art der Tür: Einflügel

Die Tür wird mit eigenem Kraftaufwand geöffnet.

BREITE der kleineren Bewegungsfläche vor/hinter der Tür: 300 cm

TIEFE der kleineren Bewegungsfläche vor/hinter der Tür: 170 cm

Höhe der Türschwelle: 0 cm

BREITE des Raums: 6 m

TIEFE des Raums: 9 m

Breite des schmalsten Durchgangs im Raum: 600 cm

Anmerkungen für den Gast: Ausreichend Ruheliegen Innen- und Außen

## Sole Erlebnisraum



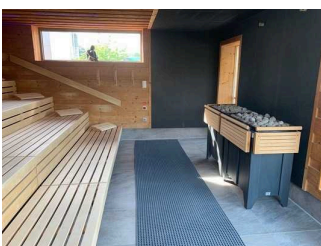
### Sole Erlebnisraum

©Guido Frank



### Sole Erlebnisraum

©Guido Frank



### Sole Erlebnisraum

©Guido Frank

Tür zur Sauna

Lichte Breite des Durchgangs: 94 cm

Art der Tür: Einflügel

Die Tür wird mit eigenem Kraftaufwand geöffnet.

BREITE der kleineren Bewegungsfläche vor/hinter der Tür: 125 cm

TIEFE der kleineren Bewegungsfläche vor/hinter der Tür: 220 cm

Höhe der Türschwelle: 0 cm

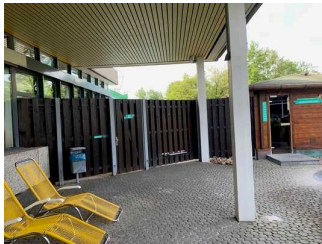
BREITE der Bewegungsfläche vor der unteren Sitzbank: 500 cm

TIEFE der Bewegungsfläche vor der unteren Sitzbank: 157 cm

Es wird ein Saunarollstuhl bereitgehalten.

## Weg außen beim Freibecken II – Weg zur SOLEWelt

---



Weg außen beim  
Freibecken 2 – Weg  
zur SOLEWelt

©Guido Frank

---

Breite des Weges: 150 cm

Länge des Weges: 50 m

Der Weg ist von der Oberflächenbeschaffenheit her erschütterungsarm und leicht begeh- und befahrbar (z.B. Asphalt, engfugige Platten, etc.).

Maximale Längsneigung des Weges: 0 %

Maximale Längsneigung über eine Strecke von 0 m.

# Schwelle/Stufe/Treppe

## Treppe zur SOLEWelt

---



Treppe zur SOLEWelt

©Guido Frank



Treppe zur SOLEWelt

©Guido Frank

---

Vorhandene Schwellen/Stufen: 16

Höhe der Schwellen/Stufen: 16 cm

Die Treppe hat gerade Läufe.

Die Treppe hat beidseitige Handläufe.

## Treppe Innenbereich nach außen Balneum

---



Treppe Innenbereich  
nach außen Balneum

©Guido Frank

---

Vorhandene Schwellen/Stufen: 6

Höhe der Schwellen/Stufen: 17 cm

Die Treppe hat gerade Läufe.

Die Treppe hat beidseitige Handläufe.

## Rampe bei Vitalbecken / Weg zur SOLEWelt

---



Rampe bei  
Vitalbecken / Weg zur  
SOLEWelt

©Guido Frank

---

Maximale Längsneigung der Rampe: 8.5 %

Geringste nutzbare Laufbreite: 132 cm

Länge des längsten Rampenlaufs: 5 m

Die Rampe hat beidseitige Handläufe.

Die Handläufe werden am Anfang und Ende nicht waagrecht weitergeführt.

BREITE der Bewegungsfläche vor der Rampe: 150 cm

TIEFE der Bewegungsfläche vor der Rampe: 400 cm

BREITE der Bewegungsfläche am Ende der Rampe: 250 cm

TIEFE der Bewegungsfläche am Ende der Rampe: 350 cm

## Aufzug zur SOLEWelt

---



Aufzug zur SOLEWelt

©Guido Frank



Aufzug zur SOLEWelt

©Guido Frank



Aufzug zur SOLEWelt

©Guido Frank

---

BREITE der Bewegungsfläche vor dem Aufzug beim Einstieg: 220 cm



TIEFE der Bewegungsfläche vor dem Aufzug beim Einstieg: 500 cm

Lichte Durchgangsbreite der Aufzugtür: 90 cm

BREITE der Kabine innen: 140 cm

TIEFE der Kabine innen: 110 cm

BREITE der Bewegungsfläche vor dem Aufzug beim Ausstieg: 300 cm

TIEFE der Bewegungsfläche vor dem Aufzug beim Ausstieg: 300 cm

Es gibt ein horizontales Bedientableau.

Die Bedienelemente sind wie folgt angeordnet:

## Hublift Außenbereich Weg zur SOLEWelt

---



Hublift Außenbereich  
Weg zur SOLEWelt

©Guido Frank



Hublift Außenbereich  
Weg zur SOLEWelt

©Guido Frank



Hublift Außenbereich  
Weg zur SOLEWelt

©Guido Frank

---

Es ist ein Hublift vorhanden

BREITE der Bewegungsfläche vor dem Lift beim Einstieg: 500 cm

TIEFE der Bewegungsfläche vor dem Lift beim Einstieg: 250 cm

BREITE der Plattform: 120 cm

TIEFE der Plattform: 136 cm

BREITE der Bewegungsfläche vor dem Lift beim Ausstieg: 500 cm

TIEFE der Bewegungsfläche vor dem Lift beim Ausstieg: 500 cm

Tragkraft des Liftes: 360 kg

Anmerkungen für den Gast: Nur mit Unterstützung durch Personal bedienbar

# Flur/Weg/Gang innen

## Wege in der SOLEWelt

---



Wege in der SOLEWelt

©Guido Frank

---

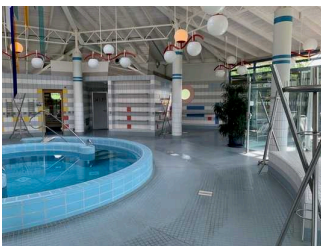
Länge des Flurs/Weges/Ganges: 5 m

Mindestbreite des Flurs/Weges/Ganges: 300 cm

Vorhandene Durchgänge sind mindestens 88 cm breit.

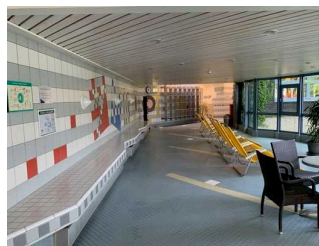
## Weg von Badelandschaft zur Sole- und Saunalandschaft

---



Weg von  
Badelandschaft  
zur Sole- und  
Saunalandschaft

©Guido Frank



Weg von  
Badelandschaft  
zur Sole- und  
Saunalandschaft

©Guido Frank



Weg von  
Badelandschaft  
zur Sole- und  
Saunalandschaft

©Guido Frank



Weg von  
Badelandschaft  
zur Sole- und  
Saunalandschaft

©Guido Frank

---

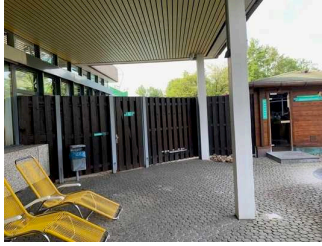
Länge des Flurs/Weges/Ganges: 50 m

Mindestbreite des Flurs/Weges/Ganges: 140 cm

Vorhandene Durchgänge sind mindestens 88 cm breit.

## Wege im Schwimmbereich

---



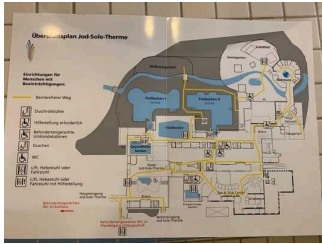
### Wege im Schwimmbereich

©Guido Frank



### Wege im Schwimmbereich

©Guido Frank



### Wege im Schwimmbereich

©Guido Frank



### Wege im Schwimmbereich

©Guido Frank



### Wege im Schwimmbereich

©Guido Frank

---

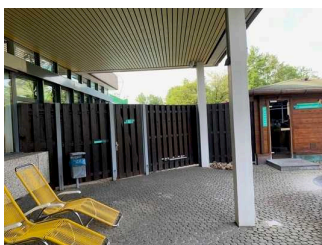
Länge des Flurs/Weges/Ganges: 40 m

Mindestbreite des Flurs/Weges/Ganges: 250 cm

Vorhandene Durchgänge sind mindestens 88 cm breit.

## Tür von Badelandschaft zu Saunalandschaft Balneum Außenbereich

---



### Tür von Badelandschaft zu Saunalandschaft Balneum Außenbereich

©Guido Frank

---

Lichte Breite des Durchgangs: 94 cm

Art der Tür: Einflügel

Die Tür wird durch eine Servicekraft geöffnet.

BREITE der kleineren Bewegungsfläche vor/hinter der Tür: 300 cm

TIEFE der kleineren Bewegungsfläche vor/hinter der Tür: 300 cm

Höhe der Türschwelle: 0 cm

Anmerkungen für den Gast: Alternativer Weg für Rollstuhlfahrer führt durch „Badelandschaft“.

## Saunalandschaft Balneum

---



Saunalandschaft  
Balneum

©Guido Frank

---

## Schwimmbad/Strand

### Tauchbecken

---



Tauchbecken

©Guido Frank

---

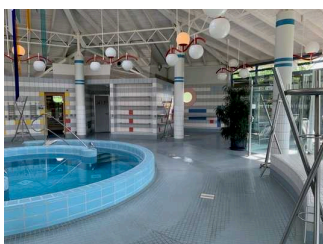
### Schwimmbad

Das Becken befindet sich im Außenbereich.

Zum Einstieg in das Becken gibt es flache Treppenstufen mit Handlauf.

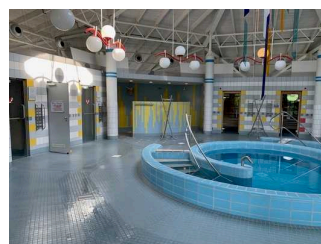
### Tauchbecken (innen)

---



Tauchbecken (innen)

©Guido Frank



Tauchbecken (innen)

©Guido Frank

---

### Schwimmbad

Das Becken befindet sich im Innenbereich.

---

Zum Einstieg in das Becken gibt es flache Treppenstufen mit Handlauf.

## Sauna

### Sternenhimmelsauna (Außenbereich)

---



Sternenhimmelsauna  
(Außenbereich)

©Guido Frank



Sternenhimmelsauna  
(Außenbereich)

©Guido Frank



Sternenhimmelsauna  
(Außenbereich)

©Guido Frank



Sternenhimmelsauna  
(Außenbereich)

©Guido Frank

---

#### Tür zur Sauna

Lichte Breite des Durchgangs: 67 cm

Art der Tür: Einflügel

Die Tür wird mit eigenem Kraftaufwand geöffnet.

BREITE der kleineren Bewegungsfläche vor/hinter der Tür: 113 cm

TIEFE der kleineren Bewegungsfläche vor/hinter der Tür: 121 cm

Höhe der Türschwelle: 0 cm

BREITE der Bewegungsfläche vor der unteren Sitzbank: 300 cm

TIEFE der Bewegungsfläche vor der unteren Sitzbank: 143 cm

Es wird ein Saunarollstuhl bereitgehalten.

Anmerkungen für den Gast: Heidesauna und Schweigesauna ebenfalls im Außenbereich vorhanden, nur mit einer Stufe von 14 cm erreichbar, Türbreite 71 cm

## Saunalandschaft Balneum / Innenbereich

---



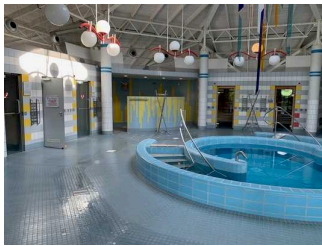
Saunalandschaft  
Balneum /  
Innenbereich

©Guido Frank



Saunalandschaft  
Balneum /  
Innenbereich

©Guido Frank



Saunalandschaft  
Balneum /  
Innenbereich

©Guido Frank



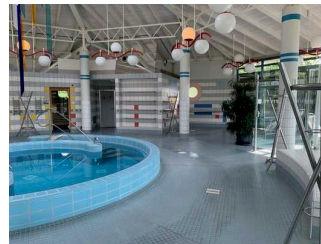
Saunalandschaft  
Balneum /  
Innenbereich

©Guido Frank



Saunalandschaft  
Balneum /  
Innenbereich

©Guido Frank



Saunalandschaft  
Balneum /  
Innenbereich

©Guido Frank

---

### Tür zur Sauna

Lichte Breite des Durchgangs: 67 cm

Art der Tür: Einflügel

Die Tür wird mit eigenem Kraftaufwand geöffnet.

BREITE der kleineren Bewegungsfläche vor/hinter der Tür: 81 cm

TIEFE der kleineren Bewegungsfläche vor/hinter der Tür: 160 cm

Höhe der Türschwelle: 0 cm

BREITE der Bewegungsfläche vor der unteren Sitzbank: 160 cm

TIEFE der Bewegungsfläche vor der unteren Sitzbank: 81 cm

Es wird ein Saunarollstuhl bereitgehalten.

Anmerkungen für den Gast: Die o.g. Maße beziehen sich auf die Saunen: 2x Sanarium, 2x Dampfraum, Kräutersauna.

## Wege Außenbereich Balneum

---



### Wege Außenbereich Balneum

©Guido Frank

---

Breite des Weges: 128 cm

Länge des Weges: 50 m

Der Weg ist von der Oberflächenbeschaffenheit her erschütterungsarm und leicht begeh- und befahrbar (z.B. Asphalt, engfugige Platten, etc.).

Maximale Längsneigung des Weges: 4.3 %

Maximale Längsneigung über eine Strecke von 5 m.

## Treppe Innenbereich nach außen Balneum

---



### Treppe Innenbereich nach außen Balneum

©Guido Frank

---

Vorhandene Schwellen/Stufen: 6

Höhe der Schwellen/Stufen: 17 cm

Die Treppe hat gerade Läufe.

Die Treppe hat beidseitige Handläufe.

## Flur/Weg/Gang innen

### Weg durch die Saunalandschaft Balneum zu den einzelnen Saunen und zum Außenbereich

---



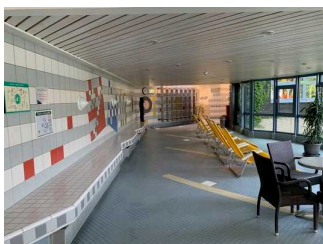
Weg durch die Saunalandschaft Balneum zu den einzelnen Saunen und zum Außenbereich

©Guido Frank



Weg durch die Saunalandschaft Balneum zu den einzelnen Saunen und zum Außenbereich

©Guido Frank



Weg durch die Saunalandschaft Balneum zu den einzelnen Saunen und zum Außenbereich

©Guido Frank

---

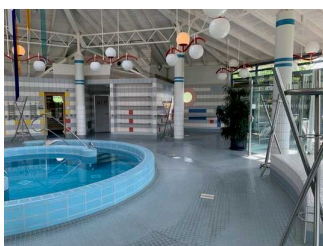
Länge des Flurs/Weges/Ganges: 35 m

Mindestbreite des Flurs/Weges/Ganges: 250 cm

Vorhandene Durchgänge sind mindestens 88 cm breit.

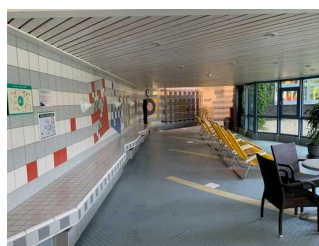
### Weg von Badelandschaft zur Sole- und Saunalandschaft

---



Weg von Badelandschaft zur Sole- und Saunalandschaft

©Guido Frank



Weg von Badelandschaft zur Sole- und Saunalandschaft

©Guido Frank



Weg von Badelandschaft zur Sole- und Saunalandschaft

©Guido Frank



Weg von Badelandschaft zur Sole- und Saunalandschaft

©Guido Frank



Länge des Flurs/Weges/Ganges: 50 m

Mindestbreite des Flurs/Weges/Ganges: 140 cm

Vorhandene Durchgänge sind mindestens 88 cm breit.

## Salzwelt

---



Salzwelt

©Guido Frank

---

## Raum

### Ruheraum Salzwelt

---



Ruheraum Salzwelt

©Guido Frank



Ruheraum Salzwelt

©Guido Frank

---

BREITE des Raums: 5 m

TIEFE des Raums: 25 m

Breite des schmalsten Durchgangs im Raum: 120 cm

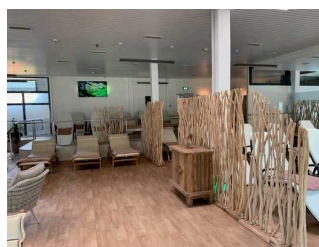
### Seerosenlounge und Wintergarten

---



Seerosenlounge und Wintergarten

©Guido Frank



Seerosenlounge und Wintergarten

©Guido Frank

---

### Tür zum Raum

---

Lichte Breite des Durchgangs: 94 cm

Art der Tür: Einflügel

Die Tür wird mit eigenem Kraftaufwand geöffnet.

BREITE der kleineren Bewegungsfläche vor/hinter der Tür: 177 cm

TIEFE der kleineren Bewegungsfläche vor/hinter der Tür: 350 cm

Höhe der Türschwelle: 0 cm

BREITE des Raums: 20 m

TIEFE des Raums: 30 m

Breite des schmalsten Durchgangs im Raum: 300 cm

## Salzsauna

---



Salzsauna

©Guido Frank

---

Tür zur Sauna

Die Tür ist keine Karussell- oder Rotationstür.

Lichte Breite des Durchgangs: 96 cm

Art der Tür: Einflügel

Die Tür wird mit eigenem Kraftaufwand geöffnet.

BREITE der kleineren Bewegungsfläche vor/hinter der Tür: 150 cm

TIEFE der kleineren Bewegungsfläche vor/hinter der Tür: 170 cm

Höhe der Türschwelle: 0 cm

BREITE der Bewegungsfläche vor der unteren Sitzbank: 150 cm

TIEFE der Bewegungsfläche vor der unteren Sitzbank: 170 cm

Es wird ein Saunarollstuhl bereitgehalten.

# Flur/Weg/Gang innen

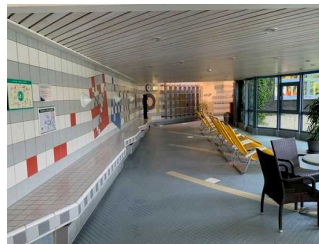
## Weg von Badelandschaft zur Sole- und Saunalandschaft

---



Weg von  
Badelandschaft  
zur Sole- und  
Saunalandschaft

©Guido Frank



Weg von  
Badelandschaft  
zur Sole- und  
Saunalandschaft

©Guido Frank



Weg von  
Badelandschaft  
zur Sole- und  
Saunalandschaft

©Guido Frank



Weg von  
Badelandschaft  
zur Sole- und  
Saunalandschaft

©Guido Frank

---

Länge des Flurs/Weges/Ganges: 50 m

Mindestbreite des Flurs/Weges/Ganges: 140 cm

Vorhandene Durchgänge sind mindestens 88 cm breit.

## Wege in der Salzwelt

---



Wege in der Salzwelt

©Guido Frank

---

Länge des Flurs/Weges/Ganges: 10 m

Mindestbreite des Flurs/Weges/Ganges: 120 cm

Die Breite des Weges/Flures ist nicht eingeschränkt.

## Gradierwerk außen

---



Gradierwerk außen

©Guido Frank



Gradierwerk außen

©Guido Frank

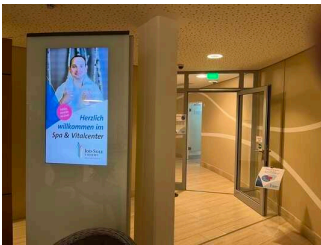
---

Gradierwerk im Außenbereich mit einigen Ruheliegen. Die schmalste Durchgangsbreite beträgt 68 cm.

Es gibt eine kleine Längsneigung von 6 % auf 3 m Länge.

## Spa & Vital Center

---



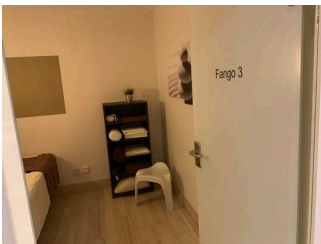
Spa & Vital Center

©Guido Frank

## Raum

### Fango 1

---



Fango 1

©Guido Frank



Fango 1

©Guido Frank

---

Tür zum Raum

Lichte Breite des Durchgangs: 90 cm

Art der Tür: Einflügel

Die Tür wird mit eigenem Kraftaufwand geöffnet.

BREITE der kleineren Bewegungsfläche vor/hinter der Tür: 160 cm

TIEFE der kleineren Bewegungsfläche vor/hinter der Tür: 230 cm

Höhe der Türschwelle: 0 cm

BREITE des Raums: 2,5 m

TIEFE des Raums: 2,9 m

Breite des schmalsten Durchgangs im Raum: 160 cm

## Hydroxeur

---



Hydroxeur

©Guido Frank

---

Tür zum Raum

Lichte Breite des Durchgangs: 90 cm

Art der Tür: Einflügel

Die Tür wird mit eigenem Kraftaufwand geöffnet.

BREITE der kleineren Bewegungsfläche vor/hinter der Tür: 200 cm

TIEFE der kleineren Bewegungsfläche vor/hinter der Tür: 200 cm

Höhe der Türschwelle: 0 cm

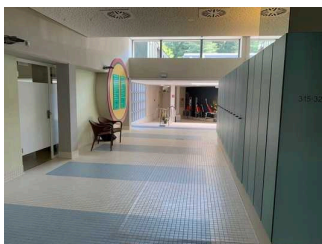
BREITE des Raums: 5 m

TIEFE des Raums: 4 m

Breite des schmalsten Durchgangs im Raum: 150 cm

## Weg innen zur Umkleide, Bistro, WC und Spa & Vital Center

---



Weg innen zur Umkleide, WC und Spa & Vital Center

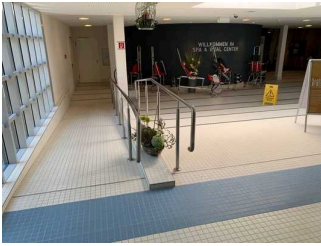
©Guido Frank



Weg innen zur Umkleide, WC und Spa & Vital Center

©Guido Frank

---



Weg innen zur Umkleide, WC und Spa & Vital Center

©Guido Frank



Weg innen zur Umkleide, WC und Spa & Vital Center

©Guido Frank



Weg innen zur Umkleide, WC und Spa & Vital Center

©Guido Frank



Weg innen zur Umkleide, WC und Spa & Vital Center

©Guido Frank



Weg innen zur Umkleide, WC und Spa & Vital Center

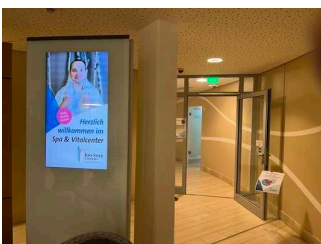
©Guido Frank

Länge des Flurs/Weges/Ganges: 20 m

Mindestbreite des Flurs/Weges/Ganges: 250 cm

Vorhandene Durchgänge sind mindestens 88 cm breit.

## Eingangstür Spa Bereich



Eingangstür Spa Bereich

©Guido Frank

Lichte Breite des Durchgangs: 94 cm

Art der Tür: Einflügel

Die Tür wird mit eigenem Kraftaufwand geöffnet.

BREITE der kleineren Bewegungsfläche vor/hinter der Tür: 200 cm

TIEFE der kleineren Bewegungsfläche vor/hinter der Tür: 200 cm

Höhe der Türschwelle: 0 cm

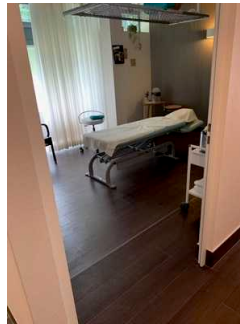
## Behandlungsräume

---



Behandlungsräume

©Guido Frank



Behandlungsräume

©Guido Frank



Behandlungsräume

©Guido Frank

---

Es gibt folgende Behandlungsmöglichkeiten:

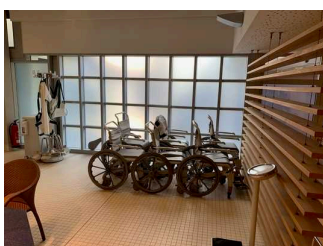
- Hot-Stone Massagen, Seifenschaum-Massagen, Ayurvedische Massagen und weitere Massagen
- Wasser-Wellen-Licht-Projektionen
- Hydroxneur-Lichtsprudelbad
- Rasul-Heilerde-Bad
- Thermo-Spa-Liege
- Entspannungsbecken
- Floating

Alle Räume sind grundsätzlich so wie die anderen beschrieben.

## Hilfsmittel

### Alarm/Hilfsmittel

---



Alarm/Hilfsmittel

©Guido Frank



Alarm/Hilfsmittel

©Guido Frank

Aufzug: SOLEWelt

Ein abgehender Notruf im Aufzug wird akustisch bestätigt, z.B. durch eine Gegensprechanlage.

Aufzug: Hublift

Ein abgehender Notruf im Aufzug wird nicht bestätigt.

Assistenzhunde dürfen nicht mitgebracht werden.

Es werden Hilfsmittel angeboten.

Rollstuhl, Rollator, Andere Hilfsmittel,

Andere angebotene Hilfsmittel: Duschrollstuhl, Saunarollstuhl.