

Jod-Sole-Therme Bad Bevensen

Dahlenburger Straße 3
29549 Bad Bevensen

Tel: +49 5821 5776

info@jod-sole-therme.de
www.jod-sole-therme.de

Informationen für Menschen mit Hörbehinderung und gehörlose Menschen

Die Informationen zur Barrierefreiheit wurden am 22. Juni 2022 im Rahmen des Systems "Reisen für Alle" erhoben.

Detailinformationen zu Treppen, Aufzügen / Treppenliften, Rampen, Automaten und speziellen Türen auf dem Weg zu einzelnen Bereichen finden Sie in der entsprechenden Kategorie.

Fotos zur Einrichtung



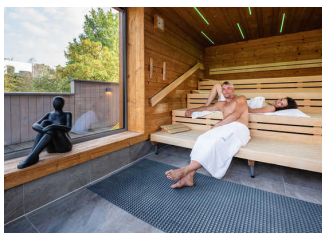
Schwalldusche im Außenbecken der Jod-Sole-Therme Bad Bevensen

©Markus Tiemann



Große Saunaterrasse in der Jod-Sole-Therme Bad Bevensen mit Blick in den Kurpark

©Markus Tiemann



Der ca. 70 Grad warme, große Sole-Raum ist Teil der Sole-Welt in der Therme.

©Markus Tiemann



Jod-Sole-Therme Bad Bevensen

©Jod-Sole-Therme

Parken



Parken

©Guido Frank

Parken



Behinderten – PKW – Stellplatz

©Guido Frank

Es ist ein Parkplatz vorhanden.

Es ist mindestens 1 Parkplatz für Menschen mit Behinderung vorhanden.

Es gibt 4 Stellplatz/-plätze für Menschen mit Behinderung.

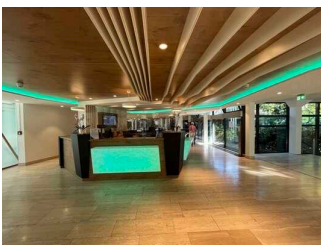
Stellplatzbreite: 350 cm

Stellplatzlänge: 500 cm

Entfernung des Stellplatzes/der Stellplätze für Menschen mit Behinderung zum Eingangsbereich: 100 m

Der Stellplatz / die Stellplätze für Menschen mit Behinderung ist/sind gekennzeichnet.

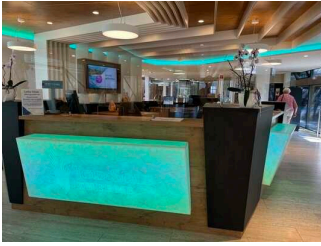
Kasse



Kasse

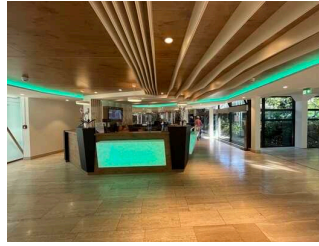
©Guido Frank

Kasse



Kasse

©Guido Frank

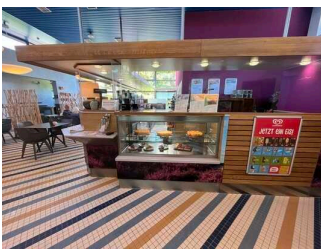


Kasse

©Guido Frank

Das Kassendisplay/die Preisangabe an der Kasse ist gut erkennbar (z.B. groß oder schwenkbar).

Sole Bistro



Sole Bistro

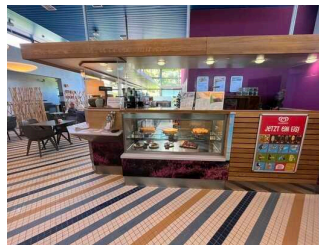
©Guido Frank

Sole Bistro



Sole Bistro

©Guido Frank



Sole Bistro

©Guido Frank

Es gibt Tische mit heller und blendfreier Beleuchtung.

Anzahl: ca. 8 Tisch/Tische

Es sind Tische vorhanden, an denen keine Lampen stehen oder hängen, die das Gesichtsfeld bzw. den Blickkontakt stören.

Anzahl: ca. 8 Tisch/Tische

Es gibt Sitzbereiche mit geringen Umgebungsgeräuschen (z.B. Sitzecke, separater Raum).

Anzahl: ca. 8 Tisch/Tische

Umkleide / Dusche



Umkleide / Dusche

©Guido Frank

2. WC mit Dusche im Umkleidebereich



WC Dusche im Umkleidebereich

©Guido Frank



WC Dusche im Umkleidebereich

©Guido Frank



WC Dusche im Umkleidebereich

©Guido Frank



WC Dusche im Umkleidebereich

©Guido Frank

WC, Dusche, Waschraum



WC, Dusche,
Waschraum

©Guido Frank

2 x Öffentliches WC / Dusche Umkleidebereich



2 x Öffentliches
WC / Dusche
Umkleidebereich

©Guido Frank



2 x Öffentliches
WC / Dusche
Umkleidebereich

©Guido Frank



2 x Öffentliches
WC / Dusche
Umkleidebereich

©Guido Frank



2 x Öffentliches
WC / Dusche
Umkleidebereich

©Guido Frank



2 x Öffentliches
WC / Dusche
Umkleidebereich

©Guido Frank

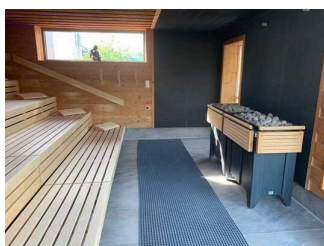


2 x Öffentliches
WC / Dusche
Umkleidebereich

©Guido Frank

Anmerkungen für den Gast: Zweites baugleiches WC vorhanden (nur spiegelverkehrt). Liege vorhanden mit Größe von 82 cm (breite) x 190 cm (Länge); Höhe 60 cm

SOLEWelt



SOLEWelt

©Guido Frank

Sole Entspannungsraum



Sole
Entspannungsraum

©Guido Frank



Sole
Entspannungsraum

©Guido Frank



Sole
Entspannungsraum

©Guido Frank

Anmerkungen für den Gast: Ausreichend Ruheliegen Innen- und Außen

Aufzug zur SOLEWelt



Aufzug zur SOLEWelt

©Guido Frank



Aufzug zur SOLEWelt

©Guido Frank

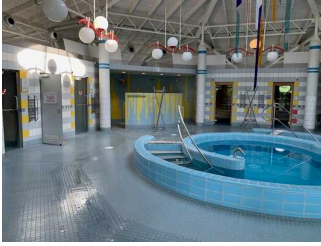


Aufzug zur SOLEWelt

©Guido Frank

Ein abgehender Notruf im Aufzug wird akustisch bestätigt, z.B. durch eine Gegensprechanlage.

Saunalandschaft Balneum



Saunalandschaft
Balneum

©Guido Frank

Sauna

Sternenhimmelsauna (Außenbereich)



Sternhimmelsauna
(Außenbereich)

©Guido Frank



Sternhimmelsauna
(Außenbereich)

©Guido Frank



Sternhimmelsauna
(Außenbereich)

©Guido Frank



Sternhimmelsauna
(Außenbereich)

©Guido Frank

Anmerkungen für den Gast: Heidesauna und Schweigesauna ebenfalls im Außenbereich vorhanden, nur mit einer Stufe von 14 cm erreichbar, Türbreite 71 cm

Saunalandschaft Balneum / Innenbereich



Saunalandschaft
Balneum /
Innenbereich

©Guido Frank



Saunalandschaft
Balneum /
Innenbereich

©Guido Frank



Saunalandschaft
Balneum /
Innenbereich

©Guido Frank



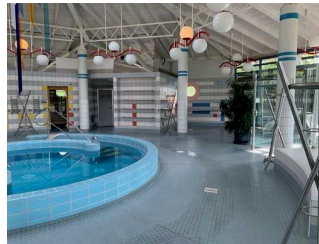
Saunalandschaft
Balneum /
Innenbereich

©Guido Frank



Saunalandschaft
Balneum /
Innenbereich

©Guido Frank



Saunalandschaft
Balneum /
Innenbereich

©Guido Frank

Anmerkungen für den Gast: Die o.g. Maße beziehen sich auf die Saunen: 2x Sanarium, 2x Dampfraum, Kräutersauna.

Salzwelt



Salzwelt

©Guido Frank

Gradierwerk außen



Gradierwerk außen

©Guido Frank



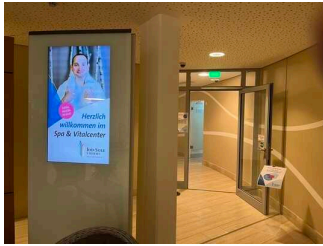
Gradierwerk außen

©Guido Frank

Gradierwerk im Außenbereich mit einigen Ruheliegen. Die schmalste Durchgangsbreite beträgt 68 cm.

Es gibt eine kleine Längsneigung von 6 % auf 3 m Länge.

Spa & Vital Center



Spa & Vital Center

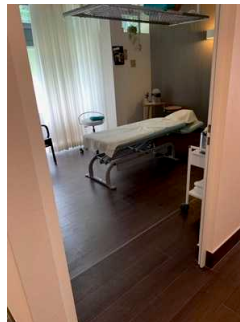
©Guido Frank

Behandlungsräume



Behandlungsräume

©Guido Frank



Behandlungsräume

©Guido Frank



Behandlungsräume

©Guido Frank

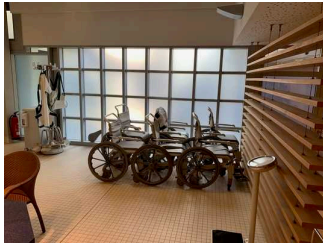
Es gibt folgende Behandlungsmöglichkeiten:

- Hot-Stone Massagen, Seifenschaum-Massagen, Ayurvedische Massagen und weitere Massagen
- Wasser-Wellen-Licht-Projektionen
- Hydroxur-Lichtsprudelbad
- Rasul-Heilerde-Bad
- Thermo-Spa-Liege
- Entspannungsbecken
- Floating

Alle Räume sind grundsätzlich so wie die anderen beschrieben.

Hilfsmittel

Alarm/Hilfsmittel



Alarm/Hilfsmittel

©Guido Frank



Alarm/Hilfsmittel

©Guido Frank

Es gibt einen Alarm.

Es gibt keinen optisch deutlich wahrnehmbaren Alarm.

Aufzug: SOLEWelt

Ein abgehender Notruf im Aufzug wird akustisch bestätigt, z.B. durch eine Gegensprechanlage.

Aufzug: Hublift

Ein abgehender Notruf im Aufzug wird nicht bestätigt.

Es gibt keine induktive Höranlage am Schalter/Tresen/an der Rezeption.

Es werden Hilfsmittel angeboten.

Rollstuhl, Rollator, Andere Hilfsmittel,

Andere angebotene Hilfsmittel: Duschrollstuhl, Saunarollstuhl.