

## Kurzbericht



Schwalldusche im Außenbecken der Jod-Sole-Therme Bad Bevensen | ©Markus Tiemann

## Jod-Sole-Therme Bad Bevensen

Dahlenburger Straße 3  
29549 Bad Bevensen

Tel: +49 5821 5776

info@jod-sole-therme.de  
[www.jod-sole-therme.de](http://www.jod-sole-therme.de)

### Herzlich willkommen!

#### Entspannen im Heilwasser

Die Jod-Sole-Therme Bad Bevensen liegt im Grünen, mitten im Kurpark und lädt mit ihrer großzügigen Bade- und Saunalandschaft zum entspannten Schwimmen und Saunieren ein. Das jod-sole-haltige Thermalwasser ist eine Wohltat für Knochen, Gelenke, Atmungsorgane und die Psyche und unterstützt Heilungsprozesse bei diversen Indikationen.

Zwei große Außenbecken, Innenbecken und verschiedene Saunen stehen den Gästen zur Verfügung, außerdem bieten erfahrene Therapeuten eine Vielzahl an Massagen und Anwendungen.

Lifte, Rampen, Leih-Rollstühle (auch für Sauna und Dusche) und Rollatoren helfen beim Erkunden der Therme und ihrer Einrichtungen. Von der Solewelt, einem großen Saunaraum auf Stelzen, schweift der Blick weit über den Kurpark. Und im Bistro lässt sich bei Kaffee und Kuchen oder kleinen Snacks eine gemütliche Pause machen.

# PRÜFERGEBNIS

---

für

## Jod-Sole-Therme Bad Bevensen

29549 Bad Bevensen, Zertifikats-ID: PA-10986-2022



Dieses Angebot wurde nach den Kriterien  
der bundesweiten Kennzeichnung

### »Reisen für Alle«

eingestuft und ist berechtigt, im Zeitraum

**Juli 2022 – Juni 2025**

die Auszeichnung

### »Barrierefreiheit geprüft«

sowie die dazu gehörigen Piktogramme zu führen  
und vertragsgemäß zu nutzen.



Große Saunaterasse  
in der Jod-Sole-  
Therme Bad Bevensen  
mit Blick in den  
Kurpark

©Markus Tiemann



Der ca. 70 Grad  
warme, große Sole-  
Raum ist Teil der  
Sole-Welt in der  
Therme.

©Markus Tiemann

ÜBERSICHTSSPLAN



Jod-Sole-Therme Bad  
Bevensen

©Jod-Sole-Therme

## Überblick

- Parkplätze vorhanden.
- Die Jod-Sole-Therme liegt im Grünen, direkt im Kurpark.
- Mehr als 3.000 m<sup>2</sup> Vergnügungs- und Erholungslandschaft.
- Zwei Innenbecken, das große Vitalbecken (32 °C, 3% Sole) und das etwas kleinere Gesundheitsbecken (35 °C, 4% Sole).
- Zwei Außenbecken mit solehaltigem, ganzjährig 32 °C warmen Wasser.
- Mehr als 75 „Wasserattraktionen“ wie z.B. Champagnersprudel, Sprudel-Liegeflächen, Bodensprudler und Massagedüsen.
- Jeweils 1.000 m<sup>2</sup> Sauna-Landschaft und Spa und Wellness Bereich zum Entspannen.
- Sole Bistro mit regionalen und saisonalen Speisen, kühlen Getränken und Kaffee und Kuchen.

## Barrierefreiheit auf einen Blick

- Parkplatz für Menschen mit Behinderung.
- Die Therme ist stufenlos zugänglich.
- Alle für Gäste nutzbaren Räume/Bereiche und Einrichtungen sind stufenlos erreichbar.
- Alle Durchgänge/Türen sind mindestens 90 cm breit oder es gibt alternative Wege.
- Es ist mehrere WCs für Menschen mit Behinderung vorhanden.
- Es ist eine stufenlose Dusche vorhanden.
- Es sind Einstiegshilfen ins Schwimmbecken vorhanden.

# Informationen für Menschen mit Gehbehinderung und Rollstuhlfahrer

Alle prüfrelevanten Bereiche erfüllen die Qualitätskriterien der Kennzeichnung "**Barrierefreiheit geprüft – barrierefrei für Menschen mit Gehbehinderung und teilweise barrierefrei für Rollstuhlfahrer**".

Einige **Hinweise zur Barrierefreiheit** haben wir nachfolgend zusammengestellt. Detaillierte Angaben finden Sie im Prüfbericht.

- Es gibt vier gekennzeichnete Parkplätze für Menschen mit Behinderung (Stellplatzgröße: 350 cm x 500 cm).
- Der Weg vom Parkplatz zum Eingang ist 100 m lang. Er ist leicht begeh- und befahrbar.
- Der Weg im Außenbereich mit Schwimmbecken ist leicht begeh- und befahrbar und hat eine maximale Längsneigung von 4 % über eine Strecke von 5 m.
- Das Gebäude ist stufenlos zugänglich.
- Alle für den Gast nutzbaren und erhobenen Räume und Einrichtungen sind ebenerdig oder über eine Rampe, einen Aufzug oder einen Hublift zugänglich.
- Die Rampe zur Umkleide hat eine maximale Neigung von 7 % und eine Gesamtlänge von 5,40 m.
- Fast alle für den Gast nutzbaren und erhobenen Türen/Durchgänge sind mindestens 90cm breit. Ausnahmen: Türen im Saunabereich mit teilweise 67cm Breite.
- Der Kassentresen ist an der niedrigsten Stelle 77 cm hoch. Es ist eine andere, gleichwertige Kommunikationsmöglichkeit im Sitzen vorhanden.
- Zum Einstieg in die Schwimmbecken gibt es einen Personenlift und flache Treppenstufen mit Handlauf.
- Im Sole Bistro sind unterfahrbare Tische vorhanden (Maximalhöhe 80 cm, Unterfahrbarkeit in einer Höhe von 67 cm und einer Tiefe von 30 cm).
- Angebotene Hilfsmittel: Rollstuhl, Rollator, Duschrollstuhl, Saunarollstuhl.

## Öffentliches WC

- Es ist ein Unisex-WC vorhanden.
- Die Bewegungsflächen betragen:  
vor dem Waschbecken 150 cm x 165 cm;  
vor dem WC 165 cm x 150 cm;  
links neben dem WC 94 cm x 70 cm;  
rechts neben dem WC 93 cm x 70 cm.
- Es sind links und rechts vom WC klappbare Haltegriffe vorhanden.
- Das Waschbecken ist unterfahrbar in einer Höhe von 67 cm und einer Tiefe von mindestens 30 cm.
- Der Spiegel ist im Sitzen und Stehen einsehbar.
- Es ist eine Schnur als Alarmauslöser vorhanden.

## Umkleide / Dusche

## Badezimmer

- Die Bewegungsflächen im Badezimmer betragen:  
vor dem Waschbecken 170 cm x 276 cm;  
vor dem WC 276 cm x 170 cm;  
links neben dem WC 119 cm x 55 cm;  
rechts neben dem WC 170 cm x 55 cm.

### WC / Waschbecken

- Es sind links und rechts vom WC klappbare Haltegriffe vorhanden.
- Das Waschbecken ist unterfahrbar in einer Höhe von 67 cm und einer Tiefe von mindestens 30 cm.
- Der Spiegel ist im Sitzen und Stehen einsehbar.

### Dusche

- Die Dusche ist stufenlos zugänglich.
- Die Duschfläche ist 200 cm x 200 cm groß.
- Es sind Haltegriffe in der Dusche vorhanden.
- Es ist ein Duschsitz vorhanden.

### Schwimmbecken

- Es gibt Becken im Innen- und Außenbereich.
- Zum Einstieg in das Becken gibt es flache Treppenstufen mit Handlauf.
- Zum Einstieg in das Becken gibt es einen Personenlift.

### SOLEWelt

- Die Fläche vor der untersten Saunasitzbank ist 500 cm breit und 157 cm tief.
- Ein Saunarollstuhl steht zur Verfügung.
- Es sind Sitzgelegenheiten vorhanden.

## Informationen für Menschen mit Hörbehinderung und gehörlose Menschen

Einige **Hinweise zur Barrierefreiheit** haben wir nachfolgend zusammengestellt. Detaillierte Angaben finden Sie im Prüfbericht.

- Es gibt keinen optisch deutlich wahrnehmbaren Alarm.
- Es gibt keine induktive Höranlage.
- Ein abgehender Notruf in den Aufzügen wird akustisch bestätigt.
- Im Sole Bistro sind Tische mit heller und blendfreier Beleuchtung vorhanden, an denen keine Lampen stehen oder hängen, die das Gesichtsfeld bzw. den Blickkontakt stören.

- Es gibt einen Sitzbereich mit geringen Umgebungsgeräuschen (z.B. Sitzecke, separater Raum).

## Informationen für Menschen mit Sehbehinderung und blinde Menschen

Einige **Hinweise zur Barrierefreiheit** haben wir nachfolgend zusammengestellt. Detaillierte Angaben finden Sie im Prüfbericht.

- Assistenzhunde dürfen nicht mitgebracht werden.
- Außenwege haben meist keine visuell kontrastreiche oder taktil erfassbare Gehwegbegrenzung.
- Der Eingang ist visuell kontrastreich gestaltet und nicht durch einen taktil wahrnehmbaren Bodenbelagswechsel erkennbar.
- Die erhobenen und für den Gast nutzbaren Bereiche sind gut, d.h. hell und blendfrei, ausgeleuchtet.
- Es sind keine visuell kontrastreichen oder taktil erfassbaren Bodenindikatoren vorhanden.
- Die Beschilderung ist in gut lesbarer und kontrastreicher Schrift gestaltet.
- Treppenstufen sind meist visuell kontrastreich gestaltet.
- Treppen haben mindestens einen einseitigen Handlauf.
- Der Beckenränder sind visuell kontrastreich abgesetzt.
- Die Schrift der Speisekarte im Sole Bistro ist in schnörkelloser und kontrastreicher Schrift gestaltet.
- Es ist eine Speisekarte in Großschrift vorhanden, jedoch keine in Brailleschrift.
- Informationen sind nicht in Braille- oder Prismenschrift verfügbar.

## Informationen für Gäste mit kognitiven Beeinträchtigungen

Einige **Hinweise zur Barrierefreiheit** haben wir nachfolgend zusammengestellt. Detaillierte Angaben finden Sie im Prüfbericht.

- Name bzw. Logo des Betriebes sind von außen klar erkennbar.
- Die Ziele der Wege sind in Sichtweite oder es sind Wegezeichen in ständig sichtbarem Abstand vorhanden.
- Es ist kein farbliches oder bildhaftes Leitsystem vorhanden.

- Es ist eine Speisekarte mit Bildern vorhanden.
- Die Speisen werden sichtbar präsentiert (Buffet, Theke).
- Es gibt keine Informationen in Leichter Sprache.
- Informationen sind nicht mit Piktogrammen oder Bildern dargestellt.

# Bildergalerie

Wir haben für Sie einige Fotos aus dem Betrieb / Angebot zusammengestellt. In den Detailberichten finden Sie weitere Fotos.

---



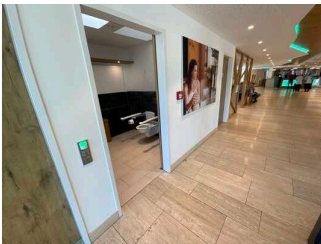
Parken

©Guido Frank



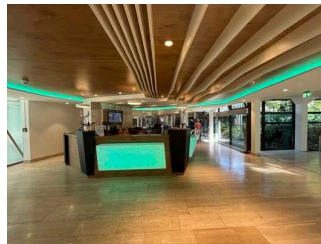
Eingang

©Guido Frank



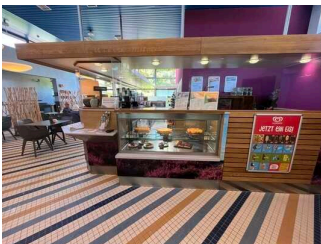
WC im Foyer

©Guido Frank



Kasse

©Guido Frank



Sole Bistro

©Guido Frank



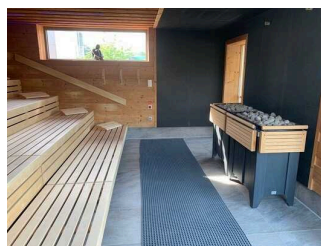
Umkleide / Dusche

©Guido Frank



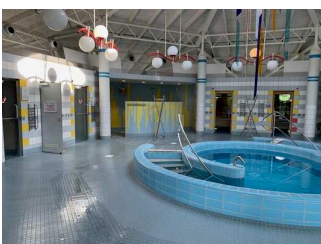
WC, Dusche,  
Waschraum

©Guido Frank



SOLEWelt

©Guido Frank



Saunalandschaft  
Balneum

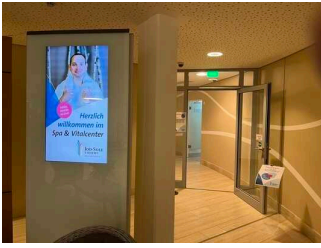
©Guido Frank



Salzwelt

©Guido Frank





## Spa & Vital Center

©Guido Frank

---

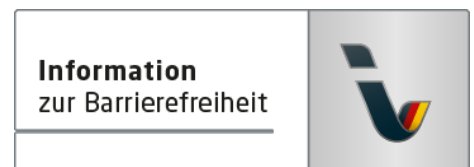
# Informationen zum Kennzeichnungssystem „Reisen für Alle“

Alle nach „Reisen für Alle“ **zertifizierten Betriebe und Orte** erfüllen folgende Kriterien:

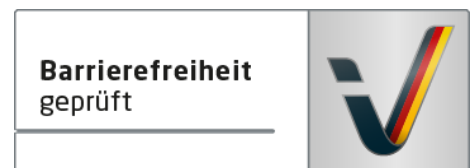
- Die Daten und Angaben zur Barrierefreiheit wurden von **externen, speziell geschulten Erhebern** vor Ort erhoben und geprüft. Es handelt sich um keine Selbsteinschätzung.
- Die Daten zur Barrierefreiheit liegen **im Detail** vor und können von Gästen eingesehen werden.
- Mindestens ein Mitarbeiter hat an einer **Schulung** zum Thema „**Barrierefreiheit als Komfort- und Qualitätsmerkmal**“ teilgenommen.

## Die Kennzeichnung – Erläuterung der Logos und Piktogramme

Das Kennzeichen „**Information zur Barrierefreiheit**“ signalisiert, dass detaillierte und geprüfte Informationen zur Barrierefreiheit für alle Personengruppen vorliegen.



Das Kennzeichen „**Barrierefreiheit geprüft**“ basiert auf „Information zur Barrierefreiheit“ und bedeutet, dass zusätzlich die Qualitätskriterien für bestimmte Personengruppen teilweise oder vollständig erfüllt sind.



Die Kennzeichnung „**Barrierefreiheit geprüft**“ liegt in zwei Qualitätsstufen vor:

### „**Barrierefreiheit geprüft: teilweise barrierefrei**“.

Die Qualitätskriterien sind für die dargestellte Personengruppe der Rollstuhlfahrer teilweise erfüllt, d. h. das Angebot ist für Rollstuhlfahrer teilweise barrierefrei. Das „i“ im Piktogramm signalisiert, dass man noch einmal genauer nachlesen sollte, ob das Angebot den eigenen Ansprüchen genügt.



### „**Barrierefreiheit geprüft: barrierefrei**“.

Die Qualitätskriterien sind für die dargestellte Personengruppe der Rollstuhlfahrer erfüllt, d. h. das Angebot ist für Rollstuhlfahrer barrierefrei.



Es gibt Qualitätskriterien für **sieben Personengruppen** und für jede Personengruppe ein eigenes **Piktogramm**.

Menschen mit Gehbehinderung



Rollstuhlfahrer



Menschen mit Hörbehinderung



Gehörlose Menschen



Menschen mit Sehbehinderung



Blinde Menschen



Menschen mit kognitiven Beeinträchtigungen

