



# Bericht für Menschen mit kognitiven Beeinträchtigungen



Innenansicht des Restaurants

## Restaurant Alfsee Piazza

Anschrift

Alfsee GmbH  
Am Campingpark 10  
49597 Rieste

Kontaktdaten

Tel.: 05464 – 92 12 0  
E-Mail: [info@alfsee.de](mailto:info@alfsee.de)  
Web: [www.alfsee.de](http://www.alfsee.de)



Das **Restaurant Alfsee Piazza** wurde am 26. Juni 2015 durch einen zertifizierten Erheber evaluiert und durch die Prüfstelle mit dem Zertifikat „**Barrierefreiheit geprüft – teilweise barrierefrei für Menschen mit Gehbehinderung und barrierefrei für Menschen mit Hörbehinderung und gehörlose Menschen**“ ausgezeichnet und darf das Kennzeichen von **Juli 2015 bis Juni 2018** führen.

**Alle** mit dem System „Reisen für Alle“ **zertifizierten Betriebe und Orte** erfüllen folgende Kriterien:

- Die Daten und Angaben zur Barrierefreiheit wurden von **externen, speziell geschulten Erhebern** vor Ort erhoben und geprüft. Es handelt sich um keine Selbsteinschätzung des Betriebs.
- Die Daten zur Barrierefreiheit liegen **im Detail** vor und können von Gästen eingesehen werden.
- Mindestens ein Mitarbeiter des Betriebes hat eine **Schulung** zum Thema „**Barrierefreiheit als Komfort- und Qualitätsmerkmal**“ besucht.

Die **Informationen zur Barrierefreiheit** finden Sie in insgesamt vier verschiedenen Berichten.

Bei einigen Betrieben kann noch ein fünfter Bericht hinzukommen, in dem sich Informationen für Allergiker und Menschen mit Lebensmittelunverträglichkeiten finden. Bei diesen Angaben handelt es sich um eine Selbsteinschätzung/-auskunft des Betriebes.

Folgende Berichte stehen Ihnen zur Verfügung:

- Bericht für Menschen mit **Gehbehinderung** und **Rollstuhlfahrer**
- Bericht für Menschen mit **Hörbehinderung** und **gehörlose Menschen**
- Bericht für Menschen mit **Sehbehinderung** und **blinde Menschen**
- Bericht für Menschen mit **kognitiven Beeinträchtigungen**
- Information für Allergiker und Menschen mit Lebensmittelunverträglichkeiten (optional)



# Information für Menschen mit kognitiven Beeinträchtigungen

Grundsätzlich werden Daten zur Barrierefreiheit für alle Personengruppen erfasst. Dieser Betrieb erfüllt einige Qualitätskriterien **für Menschen mit kognitiven Beeinträchtigungen**.

Die Qualitätskriterien für die jeweilige Kennzeichnung finden Sie unter [www.reisen-für-alle.de](http://www.reisen-für-alle.de).

Anhand der vorliegenden verlässlichen Informationen können Sie die individuelle Eignung für sich prüfen. Bitte entscheiden Sie selbst, ob die Barrierefreiheit für **Ihre Anforderungen** ausreicht.

## Beschreibung des Betriebes

### Parkplatz

- Es ist ein gekennzeichnete Parkplatz für Menschen mit Behinderung vorhanden.

### Eingang

- Das Restaurant ist vom Hotel direkt und von außen zugänglich.
- Bei beiden Eingängen ist das Ziel der Außenwege in Sichtweite bzw. das Wegeleitsystem unterbrechungsfrei oder in ständig sichtbarem Abstand vorhanden.

### Gastraum

- Es ist eine Speisekarte mit Bildern der Speisen vorhanden oder die Speisen werden sichtbar in einer Theke präsentiert.

### Öffentliches WC im Hotel/Restaurant Piazza

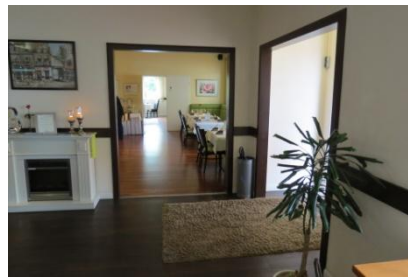
- Das WC ist über einen Flur erreichbar, bei dem das Ziel des Weges in Sichtweite bzw. das Wegeleitsystem unterbrechungsfrei oder in ständig sichtbarem Abstand vorhanden ist.
- Im WC ist kein Alarmauslöser (Schnur/Knopf) vorhanden.



Fotos



Eingangsbereich zu  
Hotel/Restaurant



Eingangsbereich zu  
Hotel/Restaurant



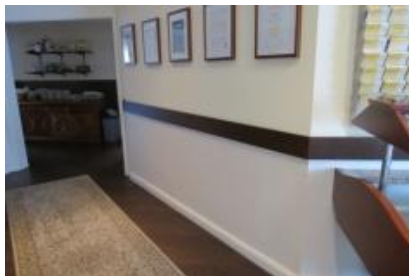
Restaurant



Restaurant



Restaurant



Flur zum WC beim Restaurant



WC beim Restaurant



WC beim Restaurant