



Bericht für Menschen mit Hörbehinderung und gehörlose Menschen



Innenansicht des Restaurants

Restaurant Alfsee Piazza

Anschrift

Alfsee GmbH
Am Campingpark 10
49597 Rieste

Kontaktdaten

Tel.: 05464 – 92 12 0
E-Mail: info@alfsee.de
Web: www.alfsee.de

Prüfergebnis

Das **Restaurant Alfsee Piazza** wurde am 26. Juni 2015 durch einen zertifizierten Erheber evaluiert und durch die Prüfstelle mit dem Zertifikat

„Barrierefreiheit geprüft“

teilweise barrierefrei für Menschen mit Gehbehinderung

barrierefrei für Menschen mit Hörbehinderung

barrierefrei für gehörlose Menschen



ausgezeichnet und darf das Kennzeichen von **Juli 2015 bis Juni 2018** führen.



Alle mit dem System „Reisen für Alle“ **zertifizierten Betriebe und Orte** erfüllen folgende Kriterien:

- Die Daten und Angaben zur Barrierefreiheit wurden von **externen, speziell geschulten Erhebern** vor Ort erhoben und geprüft. Es handelt sich um keine Selbsteinschätzung des Betriebs.
- Die Daten zur Barrierefreiheit liegen **im Detail** vor und können von Gästen eingesehen werden.
- Mindestens ein Mitarbeiter des Betriebes hat eine **Schulung** zum Thema „**Barrierefreiheit als Komfort- und Qualitätsmerkmal**“ besucht.

Die **Informationen zur Barrierefreiheit** finden Sie in insgesamt vier verschiedenen Berichten.

Bei einigen Betrieben kann noch ein fünfter Bericht hinzukommen, in dem sich Informationen für Allergiker und Menschen mit Lebensmittelunverträglichkeiten finden. Bei diesen Angaben handelt es sich um eine Selbsteinschätzung/-auskunft des Betriebes.

Folgende Berichte stehen Ihnen zur Verfügung:

- Bericht für Menschen mit **Gehbehinderung** und **Rollstuhlfahrer**
- Bericht für Menschen mit **Hörbehinderung** und **gehörlose Menschen**
- Bericht für Menschen mit **Sehbehinderung** und **blinde Menschen**
- Bericht für Menschen mit **kognitiven Beeinträchtigungen**
- Information für Allergiker und Menschen mit Lebensmittelunverträglichkeiten (optional)



Informationen für Menschen mit Hörbehinderung und gehörlose Menschen

Alle prüfrelevanten Bereiche erfüllen die Qualitätskriterien der Kennzeichnung „**Barrierefreiheit geprüft – barrierefrei für Menschen mit Hörbehinderung und gehörlose Menschen**“.

Bitte beachten Sie, dass nicht alle Teilergebnisse für das Prüfergebnis relevant sind; so werden beispielsweise bei einem Museum das Gastronomieangebot sowie der Shop nicht einbezogen, da diese nicht alleiniger Anlass des Besuchs sind, sondern ein ergänzendes Angebot darstellen. Sofern Alternativen zur Verfügung stehen, beispielsweise ein zweites öffentliches WC, so wird die insgesamt bessere Bewertung in das Prüfergebnis einbezogen.

Anhand der vorliegenden verlässlichen Informationen können Sie die individuelle Eignung für sich prüfen. Bitte entscheiden Sie selbst, ob die Barrierefreiheit für **Ihre Anforderungen** ausreicht.

Beschreibung des Betriebes

Parkplatz

- Es ist ein gekennzeichnete(r) Parkplatz für Menschen mit Behinderung vorhanden.

Eingang

- Das Restaurant ist vom Hotel direkt und von außen zugänglich.

Gastraum

- Bei einem akustischen Alarm (z.B. Feueralarm) gibt es ein optisch deutlich wahrnehmbares Blitz- oder Blinksignal.
- Es gibt Tische mit heller und blendfreier Beleuchtung.
- Es gibt Tische, bei denen keine Lampen hängen oder stehen, die das Gesichtsfeld bzw. den Blickkontakt stören.
- Es gibt Sitzbereiche mit geringen Umgebungsgereuschen.
- Eine elektroakustische Beschallung (Musiklautsprecher) ist nicht vorhanden.

Öffentliches WC im Hotel/Restaurant Piazza

- Es ist kein Alarmauslöser (Schnur/Knopf) vorhanden.



Fotos



Eingangsbereich zu
Hotel/Restaurant



Eingangsbereich zu
Hotel/Restaurant



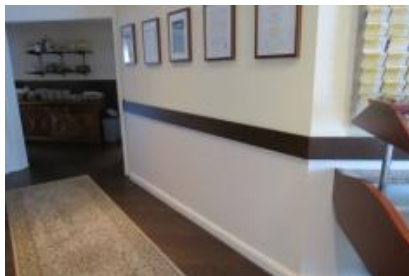
Restaurant



Restaurant



Restaurant



Flur zum WC beim Restaurant



WC beim Restaurant



WC beim Restaurant