

Ringhotel Alfsee Piazza

Am Campingpark 4
49597 Rieste

Tel: +49 5464 92120

info@alfsee.de
www.alfseepiazza.de

Informationen für Menschen mit Sehbehinderung und blinde Menschen

Die Informationen zur Barrierefreiheit wurden am 24. Januar 2023 im Rahmen des Systems "Reisen für Alle" erhoben.

Detailinformationen zu Treppen, Aufzügen / Treppenliften, Rampen, Automaten und speziellen Türen auf dem Weg zu einzelnen Bereichen finden Sie in der entsprechenden Kategorie.

Fotos zur Einrichtung



Ringhotel Alfsee
Piazza

© Alfsee GmbH

Parken



Parken

©Simon Kesting

Parkplatz Hotel



Parkplatz Hotel

©Simon Kesting



Parkplatz Hotel

©Simon Kesting

Es ist ein Parkplatz vorhanden.

Es ist mindestens 1 Parkplatz für Menschen mit Behinderung vorhanden.

Es gibt 1 Stellplatz/-plätze für Menschen mit Behinderung.

Stellplatzbreite: 350 cm

Stellplatzlänge: 500 cm

Entfernung des Stellplatzes/der Stellplätze für Menschen mit Behinderung zum Eingangsbereich: 15 m

Der Stellplatz / die Stellplätze für Menschen mit Behinderung ist/sind gekennzeichnet.

Weg vom Parkplatz zum Eingang



Weg außen

©Simon Kesting

Breite des Weges: 250 cm

Länge des Weges: 15 m

Die Gehwegbegrenzung ist visuell kontrastreich.

Eingang



Eingang

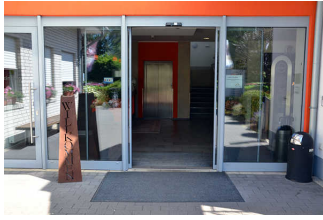
©Simon Kesting



Eingang

©Simon Kesting

Eingangsbereich



Eingangsbereich

©Simon Kesting



Eingangsbereich

©Simon Kesting

Der Eingangsbereich ist visuell kontrastreich zur Umgebung abgesetzt.

Der Eingangsbereich ist nicht durch einen taktil wahrnehmbaren Bodenbelagswechsel erkennbar.

Eingangstür

Art der Tür / des Durchgangs: Sonstige

Die Tür wird ohne eigenen Kraftaufwand (Drücker, Lichtschranke, Bewegungsmelder etc.) geöffnet.

Die Tür bzw. der Türrahmen ist visuell kontrastreich zur Umgebung abgesetzt.

Glastüren sind nicht mit Sicherheitsmarkierungen gekennzeichnet.

Weg vom Parkplatz zum Eingang



Weg außen

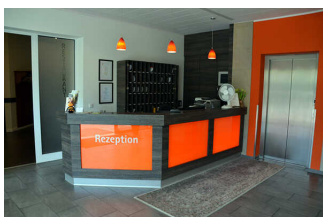
©Simon Kesting

Breite des Weges: 250 cm

Länge des Weges: 15 m

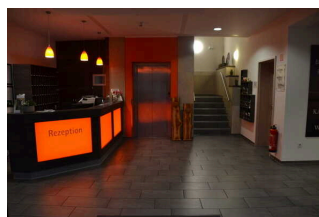
Die Gehwegbegrenzung ist visuell kontrastreich.

Rezeption



Rezeption

©Simon Kesting



Rezeption

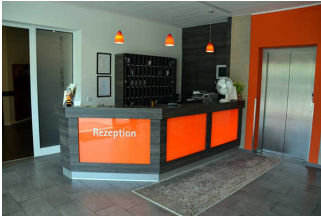
©Simon Kesting



Rezeption

©Simon Kesting

Rezeption



Rezeption

©Simon Kesting

Die Gehbahn von der Eingangstür zum Schalter/Tresen/zur Kasse ist nicht mit visuell kontrastreichen Markierungen (z.B. Teppich) gekennzeichnet.

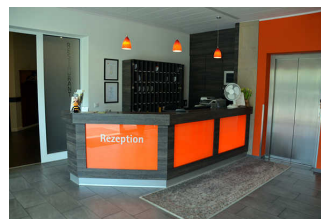
Die Gehbahn von der Eingangstür zum Schalter/Tresen/zur Kasse ist nicht mit taktil erfassbaren Markierungen (z.B. Bodenindikatoren) gekennzeichnet.

Lobby



Lobby

©Simon Kesting



Lobby

©Simon Kesting



Lobby

©Simon Kesting

BREITE des Raums: 10 m

TIEFE des Raums: 7 m

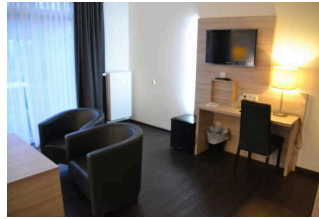
Es sind keine Hindernisse, z.B. in den Raum ragende Gegenstände, vorhanden.

Zimmer 20 (barrierefrei)



Zimmer 20
(barrierefrei)

©Simon Kesting



Zimmer 20
(barrierefrei)

©Simon Kesting



Zimmer 20
(barrierefrei)

©Simon Kesting



Zimmer 20
(barrierefrei)

©Simon Kesting



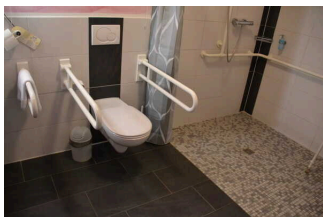
Zimmer 20
(barrierefrei)

©Simon Kesting



Zimmer 20
(barrierefrei)

©Simon Kesting



Zimmer 20
(barrierefrei)

©Simon Kesting



Zimmer 20
(barrierefrei)

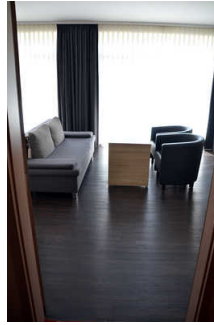
©Simon Kesting

Barrierefreies Zimmer 20



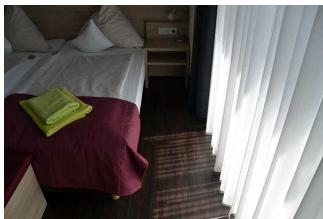
Barrierefreies Zimmer 20

©Simon Kesting



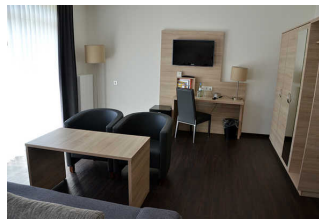
Barrierefreies Zimmer 20

©Simon Kesting



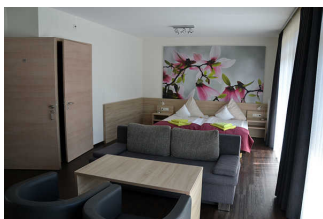
Barrierefreies Zimmer 20

©Simon Kesting



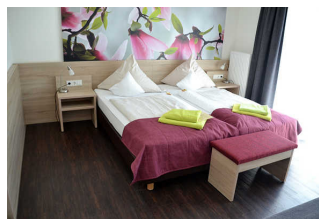
Barrierefreies Zimmer 20

©Simon Kesting



Barrierefreies Zimmer 20

©Simon Kesting



Barrierefreies Zimmer 20

©Simon Kesting

Tür zum Schlafräum

Art der Tür: Einflügel

Die Tür wird mit eigenem Kraftaufwand geöffnet.

Die Tür bzw. der Türrahmen ist visuell kontrastreich zur Umgebung abgesetzt.

Zimmertyp: Doppelzimmer

Es sind keine Hindernisse, z.B. in den Raum ragende Gegenstände, vorhanden.

Anmerkungen für den Gast: Nach Aussagen des Hotelbetreibers sind das Bett und die Nachttische verschiebbar, sodass die Bewegungsflächen links und rechts neben dem Bett auf 150 cm x 200 cm erweiterbar ist.

Es gibt insgesamt 1 barrierefrei konzipierte Zimmer im Betrieb.

Barrierefreies Bad 20



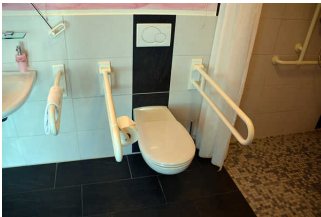
Barrierefreies Bad 20

©Simon Kesting



Barrierefreies Bad 20

©Simon Kesting



Barrierefreies Bad 20

©Simon Kesting



Barrierefreies Bad 20

©Simon Kesting



Barrierefreies Bad 20

©Simon Kesting

Tür zum Badezimmer

Art der Tür: Einflügel

Die Tür wird mit eigenem Kraftaufwand geöffnet.

Die Tür bzw. der Türrahmen ist visuell kontrastreich zur Umgebung abgesetzt.

Zimmerflure



Zimmerflure

©Simon Kesting



Zimmerflure

©Simon Kesting



Zimmerflure

©Simon Kesting



Zimmerflure

©Simon Kesting



Zimmerflure

©Simon Kesting



Zimmerflure

©Simon Kesting

Länge des Flurs/Weges/Ganges: 15 m

Es sind keine Hindernisse, z.B. in den Weg ragende Gegenstände, vorhanden.

Zwischentüren Zimmerflur



Zwischentüren
Zimmerflur

©Simon Kesting

Art der Tür: Einflügel

Die Tür bzw. der Türrahmen ist visuell kontrastreich zur Umgebung abgesetzt.

Zimmer 5 (Superior)



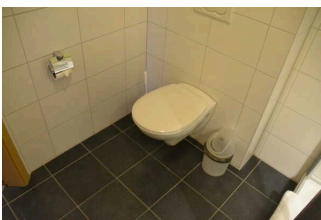
Zimmer 5 (Superior)

©Simon Kesting



Zimmer 5 (Superior)

©Simon Kesting



Zimmer 5 (Superior)

©Simon Kesting

Zimmer 5



Zimmer 10

©Simon Kesting



Zimmer 10

©Simon Kesting



Zimmer 10

©Simon Kesting



Zimmer 10

©Simon Kesting

Tür zum Schlafraum

Art der Tür: Einflügel

Die Tür wird mit eigenem Kraftaufwand geöffnet.

Die Tür bzw. der Türrahmen ist visuell kontrastreich zur Umgebung abgesetzt.

Zimmertyp: Doppelzimmer

Es sind keine Hindernisse, z.B. in den Raum ragende Gegenstände, vorhanden.

Es gibt insgesamt 1 barrierefrei konzipierte Zimmer im Betrieb.

Bad 5



Bad 10

©Simon Kesting



Bad 10

©Simon Kesting

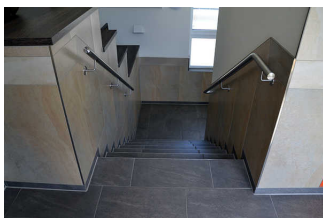
Tür zum Badezimmer

Art der Tür: Einflügel

Die Tür wird mit eigenem Kraftaufwand geöffnet.

Die Tür bzw. der Türrahmen ist visuell kontrastreich zur Umgebung abgesetzt.

Treppe Lobby / 1.OG



Treppe Lobby / 1.OG

©Simon Kesting



Treppe Lobby / 1.OG

©Simon Kesting

Vorhandene Schwellen/Stufen: 19

Höhe der Schwellen/Stufen: 18 cm

Die Treppe hat gerade Läufe.

Die Treppe hat beidseitige Handläufe.

Die Handläufe werden am Anfang und am Ende der Treppenläufe nicht weitergeführt.

Es sind keine taktilen Informationen zum Stockwerk am Anfang und am Ende der Treppenläufe vorhanden.

Die Stufen sind nicht visuell kontrastreich gestaltet.

Es besteht kein visueller Kontrast zwischen dem Fußbodenbelag und Treppenauf- oder abgängen.

Es besteht kein taktiler Kontrast zwischen dem Fußbodenbelag und Treppenauf- oder abgängen.

Die Treppe ist hell und blendfrei ausgeleuchtet.

Aufzug



Aufzug

©Simon Kesting



Aufzug

©Simon Kesting



Aufzug

©Simon Kesting

Der Aufzug ist nicht hell und blendfrei ausgeleuchtet.

Es gibt kein horizontales Bedientableau.

Die Bedienelemente und die Beschilderung sind nicht visuell kontrastreich gestaltet.

Die Bedienelemente und die Beschilderung sind taktil erfassbar.

Es ist keine Beschilderung vorhanden.

Der Aufzug bedient nur zwei Etagen.

Zimmerflure



Zimmerflure

©Simon Kesting



Zimmerflure

©Simon Kesting



Zimmerflure

©Simon Kesting



Zimmerflure

©Simon Kesting



Zimmerflure

©Simon Kesting



Zimmerflure

©Simon Kesting

Länge des Flurs/Weges/Ganges: 15 m

Es sind keine Hindernisse, z.B. in den Weg ragende Gegenstände, vorhanden.

Zwischentüren Zimmerflur



Zwischentüren
Zimmerflur

©Simon Kesting

Art der Tür: Einflügel

Die Tür bzw. der Türrahmen ist visuell kontrastreich zur Umgebung abgesetzt.

Speiseraum / Restaurant



Speiseraum /
Restaurant

©Simon Kesting

Restaurant Alfsee Piazza



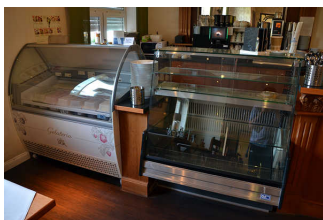
Restaurant Alfsee
Piazza

©Simon Kesting



Restaurant Alfsee
Piazza

©Simon Kesting



Restaurant Alfsee
Piazza

©Simon Kesting



Restaurant Alfsee
Piazza

©Simon Kesting



Restaurant Alfsee
Piazza

©Simon Kesting



Restaurant Alfsee
Piazza

©Simon Kesting

Es sind keine Hindernisse, z.B. in den Raum ragende Gegenstände, vorhanden.

Speisekarte

Die Schrift der Speisekarte ist schnörkellos und visuell kontrastreich gestaltet.

Es ist keine Speisekarte in Großschrift vorhanden.

Hilfsmittel

Alarm/Hilfsmittel – Erstgespräch

Aufzug: Aufzug

Ein abgehender Notruf im Aufzug wird akustisch bestätigt, z.B. durch eine Gegensprechanlage.

Assistenzhunde (Begleithunde, Blindenführhunde etc.) dürfen in alle relevanten Bereiche/Räume des Betriebes/Angebotes mitgebracht werden.

Bemerkungen hinsichtlich Assistenzhunden: Hundezimmer verfügbar

Es werden Hilfsmittel angeboten.

Lesehilfen (Lesebrille, Lupen etc.),

Andere angebotene Hilfsmittel: Benachbartes Sanitätshaus liefert bei Bedarf Leihgeräte

Die Speisekarte ist auf einer barrierefreien Internetseite abrufbar.

Bedienelemente / Leitsystem

Mantelbogen visuell taktile Gestaltung



Mantelbogen visuell taktile Gestaltung

©Simon Kesting



Mantelbogen visuell taktile Gestaltung

©Simon Kesting

Die Bedienelemente (z.B. Türgriffe, Lichtschalter, Notruftaster) sind im gesamten Gebäude/Objekt taktil erfassbar.

Die Bedienelemente (z.B. Türgriffe, Lichtschalter, Notruftaster) sind überwiegend visuell kontrastreich gestaltet.

Die Gehbahnen in Fluren/Wegen/Gängen sind fast überall visuell kontrastreich zur Umgebung abgesetzt.

Die Gehbahnen in Fluren/Wegen/Gängen sind fast überall mit taktil erfassbaren Markierungen gekennzeichnet oder die Wände oder andere bauliche Elemente können fast überall zur Orientierung genutzt werden.

Die erhobenen und für den Gast nutzbaren Bereiche (Eingangsbereich, Kasse/Tresen, Schlafräume, Flure, Gänge) sind teilweise gut, d.h. hell und blendfrei, ausgeleuchtet.

Folgende Bereiche sind nicht gut, d.h. hell und blendfrei, ausgeleuchtet: Aufzug, Zimmerflur, Flur zum Restaurant

Die Beschilderung ist in gut lesbarer Schrift gestaltet.

Es besteht zwischen Schrift/Piktogramm und Hintergrund kein guter visueller Kontrast.

Informationen sind nicht taktil erfassbar.

Informationen zur Orientierung sind in Schriftform verfügbar.