

HansenS Haus am Meer (Bad Zwischenahn)

Auf dem Hohen Ufer 25
26160 Bad Zwischenahn

Tel: +49 4403 940150

Fax: +49 4403 940300

rezeption@hausammeer.de

www.hausammeer.de

Informationen für Menschen mit Hörbehinderung und gehörlose Menschen

Die Informationen zur Barrierefreiheit wurden am 7. Januar 2019 im Rahmen des Systems "Reisen für Alle" erhoben und sind geprüft.

Detailinformationen zu Treppen, Aufzügen / Treppenliften, Rampen, Automaten und speziellen Türen auf dem Weg zu einzelnen Bereichen finden Sie in der entsprechenden Kategorie.

Fotos zur Einrichtung



Hotel Haus am Meer

Parken

Parkplatz



Parkplatz

Es ist ein allgemeiner Parkplatz vorhanden.

Es gibt 2 Stellplatz/-plätze für Menschen mit Behinderung.

Der Stellplatz / die Stellplätze für Menschen mit Behinderung ist/sind gekennzeichnet.

Stellplatzbreite: 350 cm

Stellplatzlänge: 500 cm

Entfernung des Stellplatzes/der Stellplätze für Menschen mit Behinderung zum Eingangsbereich:
100 m

Anmerkungen für den Gast: Größe des zweiten Stellplatzes: 240 cm x 520 cm.

ÖPNV

Bushaltestelle Bad Zwischenahn "Auf dem Hohen Ufer"



Bushaltestelle Bad Zwischenahn Auf dem Hohen Ufer

©Ina Schuler



Bushaltestelle Bad Zwischenahn Auf dem Hohen Ufer

©Ina Schuler

Die Bushaltestelle "Auf dem Hohen Ufer" befindet sich ca. 250 Meter entfernt vom Hotel. Mit den Buslinien 394 und 398 erreicht man z.B. vom Bad Zwischenahn ZOB die Haltestelle am Hotel.

Rezeption

Schalter/Tresen/Kasse



Schalter/Tresen/
Kasse

©Ina Schuler



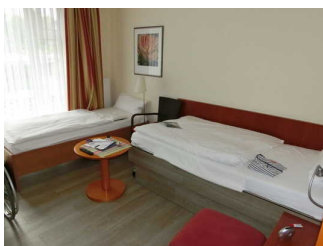
Schalter/Tresen/
Kasse

©Ina Schuler

Das Kassendisplay/die Preisangabe an der Kasse ist nicht gut erkennbar (z.B. groß oder schwenkbar).

Zimmer 101 (EG)

Zimmer 101



Zimmer 101



Zimmertür 101



Zimmer 101

Zimmertyp: Doppelzimmer

Es ist mindestens eine frei verfügbare Steckdose in der Nähe des Bettes vorhanden.

Das Klingeln oder Anklopfen an die Zimmertür wird nicht durch ein Blinksignal angezeigt, welches in allen Räumen wahrgenommen werden kann.

Zimmer 112 (EG)

Zimmer 112



Zimmer 112



Zimmer 112

Zimmertyp: Doppelzimmer

Es ist mindestens eine frei verfügbare Steckdose in der Nähe des Bettes vorhanden.

Das Klingeln oder Anklopfen an die Zimmertür wird nicht durch ein Blinksignal angezeigt, welches in allen Räumen wahrgenommen werden kann.

Öffentliches WC

Aufzug zum öffentlichen WC für Menschen mit Behinderung



Flur vom Aufzug
zum öffentlichen
WC für Menschen
mit Behinderung



Einstieg - Aufzug
zum öffentlichen
WC für Menschen
mit Behinderung



Bedientableau im
Aufzug



Aufzug zum
öffentlichen WC
für Menschen mit
Behinderung

Ein abgehender Notruf im Aufzug wird akustisch bestätigt, z.B. durch eine Gegensprechanlage.

Anmerkungen für den Gast: Der Aufzug führt vom Erdgeschoss zum einen in den Keller, wo sich das Parkdeck befindet. Zum anderen zu den Zimmern mit den Nummern 201-248 (1. OG) und 301-310 (2.OG).

Restaurant

Restaurant



Restaurant



Restaurant

Es gibt Tische mit heller und blendfreier Beleuchtung.

Anzahl: ca. 20 Tisch/Tische

Es sind Tische vorhanden, an denen keine Lampen stehen oder hängen, die das Gesichtsfeld bzw. den Blickkontakt stören.

Anzahl: ca. 20 Tisch/Tische

Es gibt Sitzbereiche mit geringen Umgebungsgereuschen (z.B. Sitzecke, separater Raum).

Anzahl: ca. 5 Tisch/Tische

Hilfsmittel / Alarm / Allgemeines

Alarm/Hilfsmittel - Erstgespräch

Es gibt einen Alarm.

Der Alarm ist in folgenden Räumen optisch deutlich wahrnehmbar:

Der Alarm ist optisch deutlich wahrnehmbar in folgenden Räumen: in allen Ausgängen

Aufzug: Aufzug zum WC für Menschen mit Behinderung

Ein abgehender Notruf im Aufzug wird akustisch bestätigt, z.B. durch eine Gegensprechanlage.

Es gibt keine induktive Höranlage am Schalter/Tresen/an der Rezeption.

In weiteren (Tagungs-) Räumen ist eine induktive Höranlage vorhanden.

Räume mit induktiver Höranlage: Im Tagungsraum wird nach Anmeldung eine Höranlage besorgt

Es werden Hilfsmittel angeboten.

Rollstuhl, Rollator, Lesehilfen (Lesebrille, Lupen etc.), höhenverstellbares Pflegebett (betriebseigen), Scooter,

Andere angebotene Hilfsmittel: Tablets zum Lesen z.B. der Speisekarte

Bedienelemente / Gehbahn / Ausleuchtung / Beschilderung

Mantelbogen visuell taktile Gestaltung



Mantelbogen visuell taktile Gestaltung

©Mylena Rinker



Mantelbogen visuell taktile Gestaltung

©Mylena Rinker
