

HansenS Haus am Meer

Auf dem Hohen Ufer 25
26160 Bad Zwischenahn

Tel: +49 4403 940150
Fax: +49 4403 940300

rezeption@hausammeer.de
www.hausammeer.de

Informationen für Menschen mit Gehbehinderung und Rollstuhlfahrer

Die Informationen zur Barrierefreiheit wurden am 28. Oktober 2022 im Rahmen des Systems "Reisen für Alle" erhoben und sind geprüft.

Detailinformationen zu Treppen, Aufzügen / Treppenliften, Rampen, Automaten und speziellen Türen auf dem Weg zu einzelnen Bereichen finden Sie in der entsprechenden Kategorie.

Parken



Parken

©Joke Pouliart

Parkplatz für Menschen mit Behinderung



Parkplatz für Menschen mit Behinderung

©Joke Pouliart



Parkplatz für Menschen mit Behinderung

©Joke Pouliart

Es ist ein Parkplatz vorhanden.

Es ist mindestens 1 Parkplatz für Menschen mit Behinderung vorhanden.

Es gibt 2 Stellplatz/-plätze für Menschen mit Behinderung.

Stellplatzbreite: 350 cm

Stellplatzlänge: 500 cm

Der Parkplatz ist von der Oberflächenbeschaffenheit her erschütterungsarm und leicht begeh- und befahrbar (z.B. Asphalt, engfugige Platten, etc.).

Entfernung des Stellplatzes/der Stellplätze für Menschen mit Behinderung zum Eingangsbereich: 100 m

Der Stellplatz / die Stellplätze für Menschen mit Behinderung ist/sind gekennzeichnet.

Anmerkungen für den Gast: Größe des zweiten Stellplatzes: 240 cm x 520 cm.

Weg vom Parkplatz zum Haupteingang



Weg vom Parkplatz zum Haupteingang

©Joke Pouliart



Weg vom Parkplatz zum Haupteingang

©Joke Pouliart

Breite des Weges: 422 cm

Länge des Weges: 100 m

Der Weg ist von der Oberflächenbeschaffenheit her erschütterungsarm und leicht begeh- und befahrbar (z.B. Asphalt, engfugige Platten, etc.).

Maximale Längsneigung des Weges: 0 %

Maximale Längsneigung über eine Strecke von 0 m.

ÖPNV

Bussteig

Es gibt keine Haltestelle des öffentlichen Personennahverkehrs (ÖPNV) in max. 100m Entfernung vom Eingang/Zugang.

Anmerkungen für den Gast: Die Bushaltestelle "Auf dem Hohen Ufer" befindet sich ca. 250 Meter entfernt vom Hotel. Mit den Buslinien 394 und 398 erreicht man z.B. vom Bad Zwischenahn ZOB die Haltestelle am Hotel.

Eingang



Eingang

©Joke Pouliart

Haupteingang



Haupteingang

©Joke Pouliart



Haupteingang

©Joke Pouliart

Der Eingang / Zugang ins Gebäude ist stufenlos möglich.

Eingangstür

Lichte Breite des Durchgangs: 150 cm

Art der Tür / des Durchgangs: Sonstige

Die Tür wird ohne eigenen Kraftaufwand (Drücker, Lichtschranke, Bewegungsmelder etc.) geöffnet.

BREITE der kleineren Bewegungsfläche vor/hinter der Tür: 250 cm

TIEFE der kleineren Bewegungsfläche vor/hinter der Tür: 315 cm

Höhe der Türschwelle: 0 cm

Weg vom Parkplatz zum Haupteingang



Weg vom Parkplatz
zum Haupteingang

©Joke Pouliart



Weg vom Parkplatz
zum Haupteingang

©Joke Pouliart

Breite des Weges: 422 cm

Länge des Weges: 100 m

Der Weg ist von der Oberflächenbeschaffenheit her erschütterungsarm und leicht begeht- und befahrbar (z.B. Asphalt, engfugige Platten, etc.).

Maximale Längsneigung des Weges: 0 %

Maximale Längsneigung über eine Strecke von 0 m.

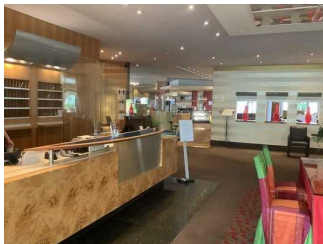
Rezeption



Rezeption

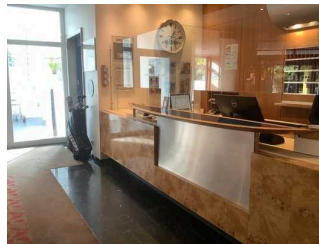
©Joke Pouliart

Tresen Rezeption



Tresen Rezeption

©Joke Pouliart



Tresen Rezeption

©Joke Pouliart

BREITE der Bewegungsfläche vor dem Schalter/Tresen/der Kasse: 500 cm

TIEFE der Bewegungsfläche vor dem Schalter/Tresen/der Kasse: 170 cm

Der Schalter/Tresen/die Kasse ist an der höchsten Stelle 108 cm hoch.

Der Schalter/Tresen/die Kasse ist an der niedrigsten Stelle 90 cm hoch.

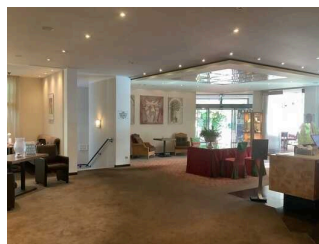
Es ist eine andere, gleichwertige Kommunikationsmöglichkeit im Sitzen vorhanden.

Eingangsbereich / Lobby / Rezeption



Eingangsbereich /
Lobby /Rezeption

©Joke Pouliart



Eingangsbereich /
Lobby /Rezeption

©Joke Pouliart

Tür zum Raum

Lichte Breite des Durchgangs: 150 cm

Art der Tür / des Durchgangs: Sonstige

Die Tür wird ohne eigenen Kraftaufwand (Drücker, Lichtschranke, Bewegungsmelder etc.) geöffnet.

BREITE der kleineren Bewegungsfläche vor/hinter der Tür: 250 cm

TIEFE der kleineren Bewegungsfläche vor/hinter der Tür: 315 cm

Höhe der Türschwelle: 0 cm

BREITE des Raums: 8 m

TIEFE des Raums: 8 m

Breite des schmalsten Durchgangs im Raum: 170 cm

Weg zwischen der Rezeption Tagungsbereich und Zimmern



Weg zwischen
der Rezeption
Tagungsbereich und
Zimmern

©Joke Pouliart



Weg zwischen
der Rezeption
Tagungsbereich und
Zimmern

©Joke Pouliart

Länge des Flurs/Weges/Ganges: 50 m

Mindestbreite des Flurs/Weges/Ganges: 150 cm

Vorhandene Durchgänge sind mindestens 88 cm breit.

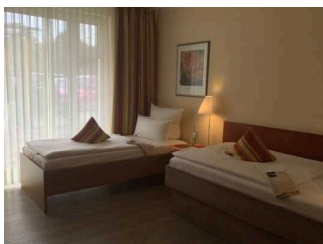
Zimmer 101 (EG)



Zimmer 101 (EG)

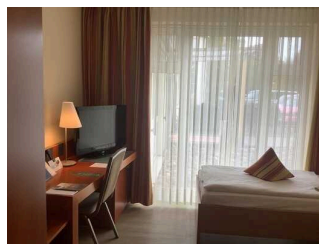
©Joke Pouliart

Zimmer 101



Zimmer 101

©Joke Pouliart



Zimmer 101

©Joke Pouliart

Tür zum Schlafräum

Lichte Breite des Durchgangs: 93 cm

Art der Tür: Einflügel

Die Tür wird mit eigenem Kraftaufwand geöffnet.

BREITE der kleineren Bewegungsfläche vor/hinter der Tür: 133 cm

TIEFE der kleineren Bewegungsfläche vor/hinter der Tür: 220 cm

Höhe der Türschwelle: 0 cm

Zimmertyp: Doppelzimmer

BREITE der Bewegungsfläche vor wesentlichen, immobilen (feststehenden) Einrichtungsgegenständen (z.B. Schrank): 240 cm

TIEFE der Bewegungsfläche vor wesentlichen, immobilen (feststehenden) Einrichtungsgegenständen (z.B. Schrank): 200 cm

Breite des schmalsten Durchgangs im Schlafraum: 98 cm

BREITE der Bewegungsfläche links neben dem Bett: 0 cm

TIEFE der Bewegungsfläche links neben dem Bett: 0 cm

BREITE der Bewegungsfläche rechts neben dem Bett: 190 cm

TIEFE der Bewegungsfläche rechts neben dem Bett: 240 cm

Das Bett ist nicht auf einer Längsseite in seiner gesamten Tiefe und in einer Höhe von mind. 15 cm unterfahrbar.

Maximale Höhe des Bettes: 64 cm

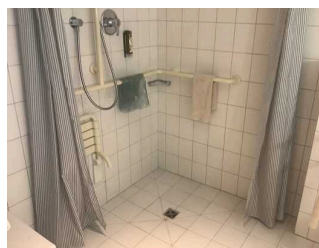
Breite des Bettes: 100 cm

Bad Zimmer 101



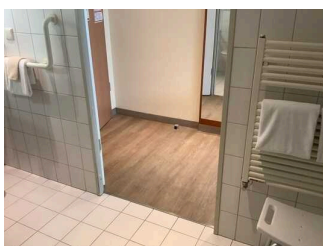
Bad Zimmer 101

©Joke Pouliart



Bad Zimmer 101

©Joke Pouliart



Bad Zimmer 101

©Joke Pouliart



Bad Zimmer 101

©Joke Pouliart

Tür zum Badezimmer

Lichte Breite des Durchgangs: 93 cm

Art der Tür: Einflügel

Die Tür wird mit eigenem Kraftaufwand geöffnet.

BREITE der kleineren Bewegungsfläche vor/hinter der Tür: 145 cm

TIEFE der kleineren Bewegungsfläche vor/hinter der Tür: 160 cm

Höhe der Türschwelle: 0 cm

Die Tür öffnet nach außen.

WC

Tiefe der WC-Schüssel: 59 cm

BREITE der Bewegungsfläche links neben dem WC: 170 cm

TIEFE der Bewegungsfläche links neben dem WC: 59 cm

BREITE der Bewegungsfläche rechts neben dem WC: 51 cm

TIEFE der Bewegungsfläche rechts neben dem WC: 50 cm

BREITE der Bewegungsfläche vor dem WC: 240 cm

TIEFE der Bewegungsfläche vor dem WC: 111 cm

Höhe des Toilettensitzes: 48 cm

Es ist ein Haltegriff links vom WC vorhanden.

Höhe des linken Haltegriffes: 66 cm

Länge des linken Haltegriffes: 60 cm

Der Haltegriff links vom WC ist hochklappbar.

Es ist ein Haltegriff rechts vom WC vorhanden.

Höhe des rechten Haltegriffes: 66 cm

Länge des rechten Haltegriffes: 60 cm

Der Haltegriff rechts vom WC ist hochklappbar.

Es sind links und rechts vom WC Haltegriffe vorhanden.

Der Abstand zwischen dem linken und rechten Haltegriff beträgt 75 cm.

Waschbecken

BREITE der Bewegungsfläche vor dem Waschbecken: 110 cm

TIEFE der Bewegungsfläche vor dem Waschbecken: 240 cm

Höhe des Waschbeckens (Oberkante vorne): 85 cm

Das Waschbecken ist unterfahrbar in einer Höhe von 67 cm und einer Tiefe von mindestens 30 cm.

Der Spiegel ist im Stehen und Sitzen einsehbar.

Dusche

Höhenunterschied zwischen der Oberkante Duschplatz/Duschwanne und dem angrenzenden Bodenbereich: 0 cm

BREITE der Bewegungsfläche in der Dusche: 138 cm

TIEFE der Bewegungsfläche in der Dusche: 180 cm

Es ist ein Duschsitz vorhanden oder kann bei Bedarf bereitgestellt werden (fest installiert, klappbar, einhängbar oder mobil und stabil).

Es sind Haltegriffe in der Dusche vorhanden.

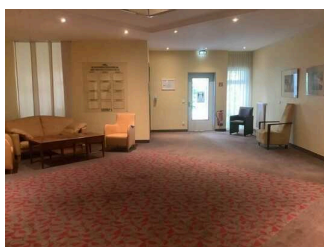
Die Haltegriffe sind waagrecht.

Höhe der waagerechten Haltegriffe: 104 cm

Höhe der Duscharmatur: 136 cm

Es ist kein Alarmauslöser (Schnur, Knopf) vorhanden.

Weg zwischen der Rezeption Tagungsbereich und Zimmern



Weg zwischen
der Rezeption
Tagungsbereich und
Zimmern

©Joke Pouliart



Weg zwischen
der Rezeption
Tagungsbereich und
Zimmern

©Joke Pouliart

Länge des Flurs/Weges/Ganges: 50 m

Mindestbreite des Flurs/Weges/Ganges: 150 cm

Vorhandene Durchgänge sind mindestens 88 cm breit.

Zimmer 112 (EG)



Zimmer 112 (EG)

©Joke Pouliart

Zimmer 112



Zimmer 112

©Joke Pouliart



Zimmer 112

©Joke Pouliart

Tür zum Schlafräum

Lichte Breite des Durchgangs: 93 cm

Art der Tür: Einflügel

Die Tür wird mit eigenem Kraftaufwand geöffnet.

BREITE der kleineren Bewegungsfläche vor/hinter der Tür: 125 cm

TIEFE der kleineren Bewegungsfläche vor/hinter der Tür: 220 cm

Höhe der Türschwelle: 0 cm

Zimmertyp: Doppelzimmer

BREITE der Bewegungsfläche vor wesentlichen, immobilen (feststehenden) Einrichtungsgegenständen (z.B. Schrank): 500 cm

TIEFE der Bewegungsfläche vor wesentlichen, immobilen (feststehenden) Einrichtungsgegenständen (z.B. Schrank): 102 cm

Breite des schmalsten Durchgangs im Schlafräum: 97 cm

BREITE der Bewegungsfläche links neben dem Bett: 0 cm

TIEFE der Bewegungsfläche links neben dem Bett: 0 cm

BREITE der Bewegungsfläche rechts neben dem Bett: 293 cm

TIEFE der Bewegungsfläche rechts neben dem Bett: 203 cm

Das Bett ist nicht auf einer Längsseite in seiner gesamten Tiefe und in einer Höhe von mind. 15 cm unterfahrbar.

Maximale Höhe des Bettes: 60 cm

Breite des Bettes: 90 cm

Bad Zimmer 112



Bad Zimmer 112

©Joke Pouliart



Bad Zimmer 112

©Joke Pouliart



Bad Zimmer 112

©Joke Pouliart



Bad Zimmer 112

©Joke Pouliart

Tür zum Badezimmer

Lichte Breite des Durchgangs: 93 cm

Art der Tür: Einflügel

Die Tür wird mit eigenem Kraftaufwand geöffnet.

BREITE der kleineren Bewegungsfläche vor/hinter der Tür: 105 cm

TIEFE der kleineren Bewegungsfläche vor/hinter der Tür: 146 cm

Höhe der Türschwelle: 0 cm

Die Tür öffnet nach außen.

WC

Tiefe der WC-Schüssel: 59 cm

BREITE der Bewegungsfläche links neben dem WC: 170 cm

TIEFE der Bewegungsfläche links neben dem WC: 50 cm

BREITE der Bewegungsfläche rechts neben dem WC: 55 cm

TIEFE der Bewegungsfläche rechts neben dem WC: 59 cm

BREITE der Bewegungsfläche vor dem WC: 240 cm

TIEFE der Bewegungsfläche vor dem WC: 112 cm

Höhe des Toilettensitzes: 48 cm

Es ist ein Haltegriff links vom WC vorhanden.

Höhe des linken Haltegriffes: 66 cm

Länge des linken Haltegriffes: 60 cm

Der Haltegriff links vom WC ist hochklappbar.

Es ist ein Haltegriff rechts vom WC vorhanden.

Höhe des rechten Haltegriffes: 66 cm

Länge des rechten Haltegriffes: 60 cm

Der Haltegriff rechts vom WC ist hochklappbar.

Es sind links und rechts vom WC Haltegriffe vorhanden.

Der Abstand zwischen dem linken und rechten Haltegriff beträgt 74 cm.

Waschbecken

BREITE der Bewegungsfläche vor dem Waschbecken: 112 cm

TIEFE der Bewegungsfläche vor dem Waschbecken: 240 cm

Höhe des Waschbeckens (Oberkante vorne): 85 cm

Das Waschbecken ist unterfahrbar in einer Höhe von 67 cm und einer Tiefe von mindestens 30 cm.

Der Spiegel ist im Stehen und Sitzen einsehbar.

Dusche

Höhenunterschied zwischen der Oberkante Duschplatz/Duschwanne und dem angrenzenden Bodenbereich: 0 cm

BREITE der Bewegungsfläche in der Dusche: 154 cm

TIEFE der Bewegungsfläche in der Dusche: 181 cm

Es ist ein Duschsitz vorhanden oder kann bei Bedarf bereitgestellt werden (fest installiert, klappbar, einhängbar oder mobil und stabil).

Es sind Haltegriffe in der Dusche vorhanden.

Die Haltegriffe sind waagrecht.

Höhe der waagerechten Haltegriffe: 104 cm

Höhe der Duscharmatur: 136 cm

Es ist kein Alarmauslöser (Schnur, Knopf) vorhanden.

Terrasse



Terrasse

©Joke Pouliart



Terrasse

©Joke Pouliart



Rampe über
Türschwelle

©Joke Pouliart



Rampe über die
Türschwelle

©Joke Pouliart

Tür zur Terrasse / zum Balkon

Lichte Breite des Durchgangs: 100 cm

Art der Tür: Einflügel

Die Tür wird mit eigenem Kraftaufwand geöffnet.

BREITE der kleineren Bewegungsfläche vor/hinter der Tür: 200 cm

TIEFE der kleineren Bewegungsfläche vor/hinter der Tür: 200 cm

Höhe der Türschwelle: 4 cm

Anmerkungen für den Gast: Anlegerampe innen und außen

Der Weg / die Fläche ist von der Oberflächenbeschaffenheit her nicht erschütterungsarm und leicht begeh- und befahrbar (z.B. Asphalt, engfugige Platten, etc.).

Die Terrasse / der Balkon ist etwa 4 m x 2,5 m groß (Tiefe x Breite).

Der schmalsten Durchgangs auf der Terrasse / dem Balkon ist 120 cm breit.

Tisch

Es ist mindestens ein unterfahrbarer Tisch (Maximalhöhe 80 cm, Unterfahrbarkeit in einer Höhe von 67 cm und einer Tiefe von 30 cm) vorhanden.

Weg zwischen der Rezeption Tagungsbereich und Zimmern



Weg zwischen
der Rezeption
Tagungsbereich und
Zimmern

©Joke Pouliart



Weg zwischen
der Rezeption
Tagungsbereich und
Zimmern

©Joke Pouliart

Länge des Flurs/Weges/Ganges: 50 m

Mindestbreite des Flurs/Weges/Ganges: 150 cm

Vorhandene Durchgänge sind mindestens 88 cm breit.

Restaurant



Restaurant

©Joke Pouliart

Restaurant



Restaurant

©Joke Pouliart



Restaurant

©Joke Pouliart

Breite des schmalsten Durchgangs im Raum: 121 cm

Es sind unterfahrbare Tische (Maximalhöhe 80 cm, Unterfahrbarkeit in einer Höhe von 67 cm und einer Tiefe von 30 cm) vorhanden.

Anzahl: ca. 30 Tisch/Tische

Weg vom Eingang zum Restaurant



Weg vom Eingang
zum Restaurant

Länge des Flurs/Weges/Ganges: 25 m

Mindestbreite des Flurs/Weges/Ganges: 170 cm

Vorhandene Durchgänge sind mindestens 88 cm breit.

Tagungsraum



Tagungsraum

©Joke Pouliart

Tagungsraum



Tagungsraum

©Joke Pouliart



Tagungsraum

©Joke Pouliart

Tür zum Raum

Lichte Breite des Durchgangs: 102 cm

Art der Tür: Einflügel

Die Tür wird mit eigenem Kraftaufwand geöffnet.

BREITE der kleineren Bewegungsfläche vor/hinter der Tür: 195 cm

TIEFE der kleineren Bewegungsfläche vor/hinter der Tür: 650 cm

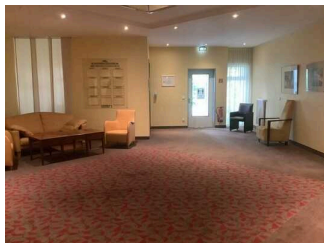
Höhe der Türschwelle: 0 cm

BREITE des Raums: 16 m

TIEFE des Raums: 22 m

Breite des schmalsten Durchgangs im Raum: 102 cm

Weg zwischen der Rezeption Tagungsbereich und Zimmern



Weg zwischen
der Rezeption
Tagungsbereich und
Zimmern

©Joke Pouliart



Weg zwischen
der Rezeption
Tagungsbereich und
Zimmern

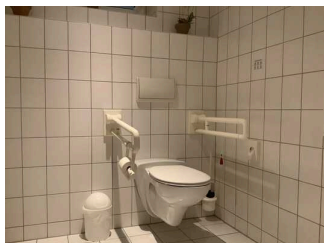
©Joke Pouliart

Länge des Flurs/Weges/Ganges: 50 m

Mindestbreite des Flurs/Weges/Ganges: 150 cm

Vorhandene Durchgänge sind mindestens 88 cm breit.

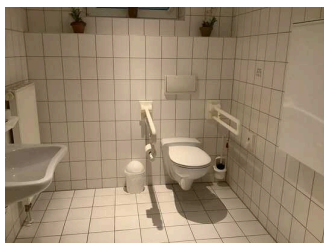
Öffentliches WC



Öffentliches WC

©Joke Pouliart

Öffentliches WC im Untergeschoss



Öffentliches WC im
Untergeschoss

©Joke Pouliart



Öffentliches WC im
Untergeschoss

©Joke Pouliart

Tür zum öffentlichen WC

Lichte Breite des Durchgangs: 98 cm

Art der Tür: Einflügel

Die Tür wird mit eigenem Kraftaufwand geöffnet.

BREITE der kleineren Bewegungsfläche vor/hinter der Tür: 132 cm

TIEFE der kleineren Bewegungsfläche vor/hinter der Tür: 148 cm

Höhe der Türschwelle: 0 cm

Die Tür öffnet nach außen.

Die WC-Tür ist ohne Schlüssel zu öffnen.

WC

Es ist ein Unisex-WC vorhanden.

Es ist ein WC für Menschen mit Behinderung vorhanden.

Tiefe der WC-Schüssel: 73 cm

BREITE der Bewegungsfläche LINKS neben dem WC: 116 cm

TIEFE der Bewegungsfläche LINKS neben dem WC: 73 cm

BREITE der Bewegungsfläche RECHTS neben dem WC: 35 cm

TIEFE der Bewegungsfläche RECHTS neben dem WC: 60 cm

BREITE der Bewegungsfläche vor dem WC: 133 cm

TIEFE der Bewegungsfläche vor dem WC: 148 cm

Höhe des Toilettensitzes: 49 cm

Es ist ein Haltegriff links vom WC vorhanden.

Höhe des linken Haltegriffes: 71 cm

Länge des linken Haltegriffes: 74 cm

Der Haltegriff links vom WC ist hochklappbar.

Es ist ein Haltegriff rechts vom WC vorhanden.

Höhe des rechten Haltegriffes: 71 cm

Länge des rechten Haltegriffes: 74 cm

Der Haltegriff rechts vom WC ist hochklappbar.

Es sind links und rechts vom WC Haltegriffe vorhanden.

Der Abstand zwischen dem linken und dem rechten Haltegriff beträgt 66 cm.

Waschbecken

BREITE der Bewegungsfläche vor dem Waschbecken: 148 cm

TIEFE der Bewegungsfläche vor dem Waschbecken: 133 cm

Höhe des Waschbeckens (Oberkante vorne): 84 cm

Das Waschbecken ist unterfahrbar in einer Höhe von 67 cm und einer Tiefe von weniger als 30 cm.

Der Spiegel ist im Stehen und Sitzen einsehbar.

Es ist eine Schnur als Alarmauslöser vorhanden.

Höhe des Alarmauslösers vom Boden: 40 cm

Aufzug zum öffentlichen WC für Menschen mit Behinderung



Aufzug zum öffentlichen WC für Menschen mit Behinderung

©Joke Pouliart



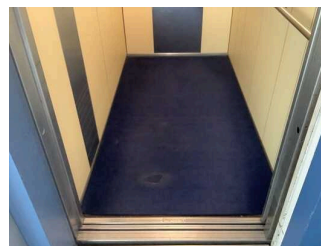
Aufzug zum öffentlichen WC für Menschen mit Behinderung

©Joke Pouliart



Aufzug zum öffentlichen WC für Menschen mit Behinderung

©Joke Pouliart



Aufzug zum öffentlichen WC für Menschen mit Behinderung

©Joke Pouliart

BREITE der Bewegungsfläche vor dem Aufzug beim Einstieg: 500 cm

TIEFE der Bewegungsfläche vor dem Aufzug beim Einstieg: 382 cm

Lichte Durchgangsbreite der Aufzugtür: 89 cm

BREITE der Kabine innen: 108 cm

TIEFE der Kabine innen: 209 cm

BREITE der Bewegungsfläche vor dem Aufzug beim Ausstieg: 197 cm

TIEFE der Bewegungsfläche vor dem Aufzug beim Ausstieg: 500 cm

Es gibt kein horizontales Bedientableau.

Die Bedienelemente/Befehlsgeber sind wie folgt angeordnet:

HÖCHSTE Stelle der Bedienelemente: 124 cm

TIEFSTE Stelle der Bedienelemente: 102 cm

Der waagerechte Abstand von der Ecke der Kabine bis zum ersten Bedienelement (mittig) ist 40 cm.

Anmerkungen für den Gast: Der Aufzug führt vom Erdgeschoss zum einen in den Keller, wo sich das Parkdeck befindet. Zum anderen zu den Zimmern mit den Nummern 201-248 (1. OG) und 301-310 (2.OG).

Flur vom Aufzug zum öffentlichen WC für Menschen mit Behinderung



Flur vom Aufzug zum öffentlichen WC für Menschen mit Behinderung

©Joke Pouliart



Flur vom Aufzug zum öffentlichen WC für Menschen mit Behinderung

©Joke Pouliart

Länge des Flurs/Weges/Ganges: 15 m

Mindestbreite des Flurs/Weges/Ganges: 134 cm

Die Breite des Weges/Flures ist nicht eingeschränkt.

Hilfsmittel / Alarm / Allgemeines



Hilfsmittel / Alarm / Allgemeines

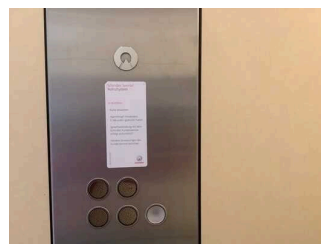
©Joke Pouliart

Alarm/Hilfsmittel – Erstgespräch



Alarm/Hilfsmittel – Erstgespräch

©Joke Pouliart



Alarm/Hilfsmittel – Erstgespräch

©Joke Pouliart

Aufzug: Aufzug zum WC für Menschen mit Behinderung

Ein abgehender Notruf im Aufzug wird akustisch bestätigt, z.B. durch eine Gegensprechanlage.

Assistenzhunde (Begleithunde, Blindenführhunde etc.) dürfen in alle relevanten Bereiche/Räume des Betriebes/Angebotes mitgebracht werden.

Es werden Hilfsmittel angeboten.

Rollstuhl, Rollator, Lesehilfen (Lesebrille, Lupen etc.), höhenverstellbares Pflegebett (betriebseigen), Scooter,

Andere angebotene Hilfsmittel: Tablets zum Lesen z.B. der Speisekarte