

Grohnder Fährhaus – Hotel

Grohnder Fähre 1
31860 Emmerthal

Tel: +49 5155 347982

hotel@grohnder-faehrhaus.de
<https://www.grohnder-faehrhaus-hotel.de/>

Informationen für Gäste mit kognitiven Beeinträchtigungen

Die Informationen zur Barrierefreiheit wurden am 17. November 2020 im Rahmen des Systems "Reisen für Alle" erhoben.

Fotos zur Einrichtung



Grohnder Fährhaus –
Hotel

©Simon Kesting

Parken



Parken

©Simon Kesting



Parken

©Simon Kesting

Parkplatz



Parkplatz

©Simon Kesting

Es ist ein Parkplatz vorhanden.

Es ist mindestens 1 Parkplatz für Menschen mit Behinderung vorhanden.

Es gibt 2 Stellplatz/-plätze für Menschen mit Behinderung.

Stellplatzbreite: 350 cm

Stellplatzlänge: 500 cm

Entfernung des Stellplatzes/der Stellplätze für Menschen mit Behinderung zum Eingangsbereich: 80 m

Der Stellplatz / die Stellplätze für Menschen mit Behinderung ist/sind gekennzeichnet.

Stellplätze für Gäste mit Behinderung auf dem Parkplatz "Wirtshaus"; weitere Stellplätze im benachbarten Parkplatzbereich für Hotel und Camping sind in Planung.

Auf Anfrage können auch Reisebus-Parkplätze genutzt werden.

Weg vom Parkplatz zum Eingang



Weg vom Parkplatz zum Eingang

©Simon Kesting



Weg vom Parkplatz zum Eingang

©Simon Kesting

Das Ziel des Weges ist in Sichtweite.

Eingang



Eingang

©Simon Kesting

Eingang Hotel



Eingang Hotel

©Simon Kesting



Eingang Hotel

©Simon Kesting

Name bzw. Logo des Betriebes/der Einrichtung sind von außen klar erkennbar.

Weg vom Parkplatz zum Eingang



Weg vom Parkplatz
zum Eingang

©Simon Kesting



Weg vom Parkplatz
zum Eingang

©Simon Kesting

Das Ziel des Weges ist in Sichtweite.

Drehtür Hoteleingang



Drehtür Hoteleingang

©Simon Kesting

Glastüren sind mit Sicherheitsmarkierungen in Höhe von 40–70 cm und 120–160 cm gekennzeichnet.

Rezeption



Rezeption

©Simon Kesting



Rezeption

©Grohnder Fährhaus

Rezeption Hotel



Rezeption Hotel

©Simon Kesting



Rezeption Hotel

©Grohnder Fährhaus

Der Schalter/Tresen/die Kasse ist von der Eingangstür aus direkt sichtbar.

Wege in der Lobby



Wege in der Lobby

©Grohnder Fährhaus



Wege in der Lobby

©Grohnder Fährhaus

Länge des Flurs/Weges/Ganges: 10 m

Das Ziel des Weges ist in Sichtweite.

Barrierefreies Zimmer 2 im EG



Barrierefreies Zimmer
2 im EG

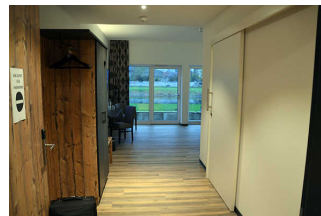
©Simon Kesting

Zimmer 2 barrierefrei



Zimmer 2 barrierefrei

©Simon Kesting



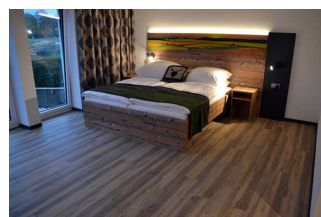
Zimmer 2 barrierefrei

©Simon Kesting



Zimmer 2 barrierefrei

©Simon Kesting



Zimmer 2 barrierefrei

©Simon Kesting



Zimmer 2 barrierefrei

©Simon Kesting



Zimmer 2 barrierefrei

©Simon Kesting

Zimmertyp: Doppelzimmer

Eine Visitenkarte mit Anschrift und Telefonnummer des Hotels/der Ferienwohnung liegt im Schlafraum sichtbar aus.

Der Schlafraum und der Zimmerschlüssel/die Zimmerkarte sind weder mit der gleichen Farbe noch mit dem gleichen bildhaften Symbol gekennzeichnet.

Der Weg zum Schlafraum ist weder mit der gleichen Farbe noch mit dem gleichen bildhaften Symbol unterbrechungsfrei gekennzeichnet.

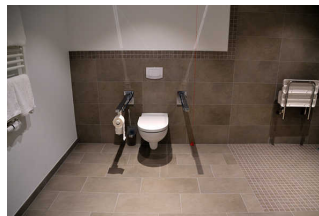
Anmerkungen für den Gast: Bettposition im Nachbarzimmer Nr. 1 spiegelverkehrt (=von links anfahrbar). Grundrisse ansonsten gleich.

Badezimmer 2



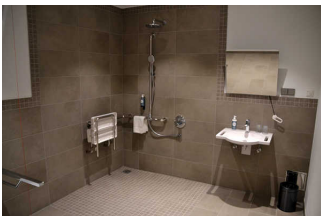
Badezimmer 2

©Simon Kesting



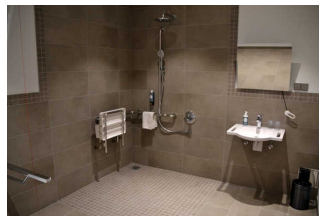
Badezimmer 2

©Simon Kesting



Badezimmer 2

©Simon Kesting



Badezimmer 2

©Simon Kesting

Es ist ein Alarmauslöser (Schnur, Knopf) vorhanden.

Schnur als Alarmauslöser vorhanden.

Zimmerflur EG



Zimmerflur EG

©Grohnder Fährhaus

Länge des Flurs/Weges/Ganges: 15 m

Es gibt ein unterbrechungsfreies Wegeleitsystem.

Zimmer 122 im 1.OG



Zimmer 122 im 1.OG

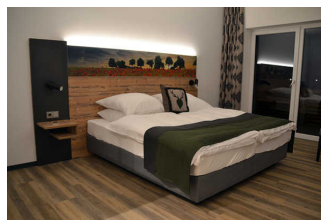
©Simon Kesting

Zimmer 122



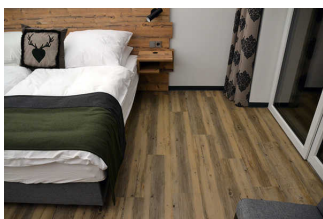
Zimmer 122

©Simon Kesting



Zimmer 122

©Simon Kesting



Zimmer 122

©Simon Kesting



Zimmer 122

©Simon Kesting

Zimmertyp: Doppelzimmer

Eine Visitenkarte mit Anschrift und Telefonnummer des Hotels/der Ferienwohnung liegt im Schlafraum sichtbar aus.

Der Schlafraum und der Zimmerschlüssel/die Zimmerkarte sind weder mit der gleichen Farbe noch mit dem gleichen bildhaften Symbol gekennzeichnet.

Der Weg zum Schlafraum ist weder mit der gleichen Farbe noch mit dem gleichen bildhaften Symbol unterbrechungsfrei gekennzeichnet.

Badezimmer

Offenes Badezimmer



Offenes Badezimmer

©Simon Kesting

Es ist kein Alarmauslöser (Schnur, Knopf) vorhanden.

WC separat

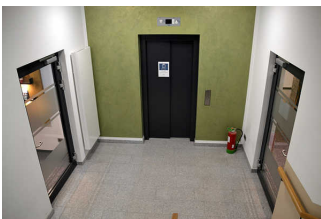


WC separat

©Simon Kesting

Es ist kein Alarmauslöser (Schnur, Knopf) vorhanden.

Aufzug



Aufzug

©Simon Kesting



Aufzug

©Simon Kesting



Aufzug

©Simon Kesting

Die Bedienelemente bzw. die Beschilderung sind weder bildhaft noch farblich gestaltet.

Zimmerflur OG



Zimmerflur OG

©Simon Kesting

Länge des Flurs/Weges/Ganges: 20 m

Es gibt ein unterbrechungsfreies Wegeleitsystem.

Frühstücksraum EG



Frühstücksraum EG

©Grohnder Fährhaus

Wege in der Lobby



Wege in der Lobby

©Grohnder Fährhaus



Wege in der Lobby

©Grohnder Fährhaus

Länge des Flurs/Weges/Ganges: 10 m

Das Ziel des Weges ist in Sichtweite.

Öffentliches WC



Öffentliches WC

©Simon Kesting



Öffentliches WC

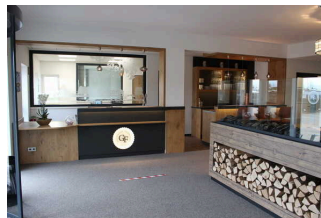
©Simon Kesting

Wege in der Lobby



Wege in der Lobby

©Grohnder Fährhaus



Wege in der Lobby

©Grohnder Fährhaus

Länge des Flurs/Weges/Ganges: 10 m

Das Ziel des Weges ist in Sichtweite.

Weitere öffentliche WCs auf dem Gelände

Im dazugehörigen Wirtshaus (PA-11769-2020) und am dazugehörigen Campingplatz (PA-11768-2020) gibt es weitere barrierefreie WCs. Beide sind beidseitig anfahrbar und jeweils 50 m entfernt. Außerdem verfügen beide "Rollstuhlzimmer" des Hotels über großzügige barrierefreie Bäder mit beidseitig anfahrbaren WCs.

Hilfsmittel

Alarm/Hilfsmittel



Alarm/Hilfsmittel

©Simon Kesting



Alarm/Hilfsmittel

©Simon Kesting

Aufzug: Hotelaufzug

Ein abgehender Notruf im Aufzug wird akustisch bestätigt, z.B. durch eine Gegensprechanlage.

Bedienelemente / Leitsystem

Mantelbogen visuell taktile Gestaltung



Mantelbogen visuell
taktile Gestaltung

©Simon Kesting



Mantelbogen visuell
taktile Gestaltung

©Simon Kesting

Es sind keine Informationen vorhanden, die der Orientierung dienen und aus Wörtern bestehen.

Es sind keine Informationen vorhanden, die der Orientierung dienen und aus Wörtern bestehen.