

Grohnder Fährhaus – Hotel

Grohnder Fähre 1
31860 Emmerthal

Tel: +49 5155 347982

hotel@grohnder-faehrhaus.de
<https://www.grohnder-faehrhaus-hotel.de/>

Informationen für Menschen mit Hörbehinderung und gehörlose Menschen

Die Informationen zur Barrierefreiheit wurden am 17. November 2020 im Rahmen des Systems "Reisen für Alle" erhoben.

Detailinformationen zu Treppen, Aufzügen / Treppenliften, Rampen, Automaten und speziellen Türen auf dem Weg zu einzelnen Bereichen finden Sie in der entsprechenden Kategorie.

Fotos zur Einrichtung



Grohnder Fährhaus –
Hotel

©Simon Kesting

Parken



Parken

©Simon Kesting



Parken

©Simon Kesting

Parkplatz



Parkplatz

©Simon Kesting

Es ist ein Parkplatz vorhanden.

Es ist mindestens 1 Parkplatz für Menschen mit Behinderung vorhanden.

Es gibt 2 Stellplatz/-plätze für Menschen mit Behinderung.

Stellplatzbreite: 350 cm

Stellplatzlänge: 500 cm

Entfernung des Stellplatzes/der Stellplätze für Menschen mit Behinderung zum Eingangsbereich: 80 m

Der Stellplatz / die Stellplätze für Menschen mit Behinderung ist/sind gekennzeichnet.

Stellplätze für Gäste mit Behinderung auf dem Parkplatz "Wirtshaus"; weitere Stellplätze im benachbarten Parkplatzbereich für Hotel und Camping sind in Planung.

Auf Anfrage können auch Reisebus-Parkplätze genutzt werden.

Barrierefreies Zimmer 2 im EG



Barrierefreies Zimmer 2 im EG

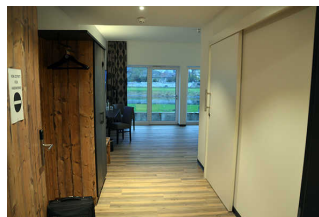
©Simon Kesting

Zimmer 2 barrierefrei



Zimmer 2 barrierefrei

©Simon Kesting



Zimmer 2 barrierefrei

©Simon Kesting



Zimmer 2 barrierefrei

©Simon Kesting



Zimmer 2 barrierefrei

©Simon Kesting



Zimmer 2 barrierefrei

©Simon Kesting



Zimmer 2 barrierefrei

©Simon Kesting

Zimmertyp: Doppelzimmer

Es ist mindestens eine frei verfügbare Steckdose in der Nähe des Bettes vorhanden.

Das Klingeln oder Anklopfen an die Zimmertür wird nicht durch ein Blinksignal angezeigt, welches in allen Räumen wahrgenommen werden kann.

Anmerkungen für den Gast: Bettposition im Nachbarzimmer Nr. 1 spiegelverkehrt (=von links anfahrbar). Grundrisse ansonsten gleich.

Badezimmer 2



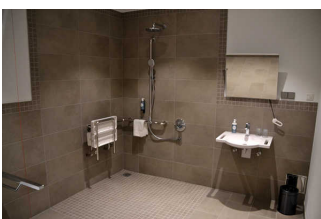
Badezimmer 2

©Simon Kesting



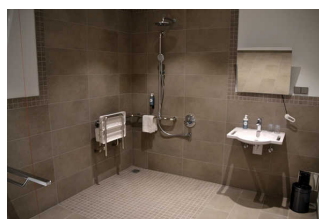
Badezimmer 2

©Simon Kesting



Badezimmer 2

©Simon Kesting



Badezimmer 2

©Simon Kesting

Zimmer 122 im 1.OG



Zimmer 122 im 1.OG

©Simon Kesting

Zimmer 122



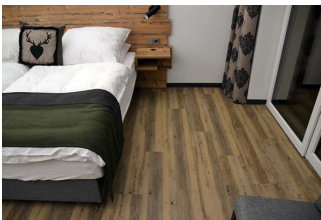
Zimmer 122

©Simon Kesting



Zimmer 122

©Simon Kesting



Zimmer 122

©Simon Kesting



Zimmer 122

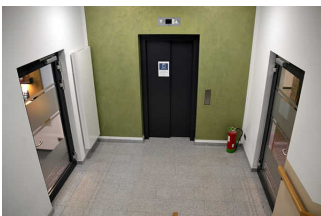
©Simon Kesting

Zimmertyp: Doppelzimmer

Es ist mindestens eine frei verfügbare Steckdose in der Nähe des Bettes vorhanden.

Das Klingeln oder Anklopfen an die Zimmertür wird nicht durch ein Blinksignal angezeigt, welches in allen Räumen wahrgenommen werden kann.

Aufzug



Aufzug

©Simon Kesting



Aufzug

©Simon Kesting



Aufzug

©Simon Kesting

Ein abgehender Notruf im Aufzug wird akustisch bestätigt, z.B. durch eine Gegensprechanlage.

Frühstücksraum EG



Frühstücksraum EG

©Grohnder Fährhaus

Frühstücksraum



Frühstücksraum

©Grohnder Fährhaus



Frühstücksraum

©Grohnder Fährhaus



Frühstücksraum

©Grohnder Fährhaus

Es gibt Tische mit heller und blendfreier Beleuchtung.

Anzahl: ca. 25 Tisch/Tische

Es sind Tische vorhanden, an denen keine Lampen stehen oder hängen, die das Gesichtsfeld bzw. den Blickkontakt stören.

Anzahl: ca. 25 Tisch/Tische

Es gibt keine Sitzbereiche mit geringen Umgebungsgereuschen.

Öffentliches WC



Öffentliches WC

©Simon Kesting



Öffentliches WC

©Simon Kesting

Weitere öffentliche WCs auf dem Gelände

Im dazugehörigen Wirtshaus (PA-11769-2020) und am dazugehörigen Campingplatz (PA-11768-2020) gibt es weitere barrierefreie WCs. Beide sind beidseitig anfahrbar und jeweils 50 m entfernt. Außerdem verfügen beide "Rollstuhlzimmer" des Hotels über großzügige barrierefreie Bäder mit beidseitig anfahrbaren WCs.

Hilfsmittel

Alarm/Hilfsmittel



Alarm/Hilfsmittel

©Simon Kesting



Alarm/Hilfsmittel

©Simon Kesting

Es gibt einen Alarm.

Der Alarm ist in folgenden Räumen optisch deutlich wahrnehmbar:

Rollstuhlzimmer Nr. 1 und Nr. 2

Aufzug: Hotelaufzug

Ein abgehender Notruf im Aufzug wird akustisch bestätigt, z.B. durch eine Gegensprechanlage.

Es gibt keine induktive Höranlage am Schalter/Tresen/an der Rezeption.

Es wird W-LAN angeboten.