

## Campingplatz Zum Oertzewinkel

Kreutzen 22  
29633 Munster

Tel: +49 5055 5549

info@oertzewinkel.de  
<http://www.oertzewinkel.de>

## Informationen für Menschen mit Sehbehinderung und blinde Menschen

Die Informationen zur Barrierefreiheit wurden am 18. März 2021 im Rahmen des Systems "Reisen für Alle" erhoben und sind geprüft.

Detailinformationen zu Treppen, Aufzügen / Treppenliften, Rampen, Automaten und speziellen Türen auf dem Weg zu einzelnen Bereichen finden Sie in der entsprechenden Kategorie.

## Fotos zur Einrichtung



Campingplatz Zum  
Örtzewinkel

©Guido Frank



Campingplatz Zum  
Oertzewinkel

©Guido Frank



Campingplatz Zum  
Oertzewinkel

©Guido Frank



Rezeption/  
Anmeldung/Shop

©Guido Frank



Abwasch-/  
Waschmaschinenraum  
in Waschhaus 2

©Guido Frank



Barrierefreies Bad in  
Waschhaus 2

©Guido Frank

# Parken

---



Parken

©Guido Frank

---

## Weg vom Parkplatz zur Rezeption/Anmeldung/Shop

---



Weg vom Parkplatz zur Rezeption/Anmeldung/Shop

©Guido Frank



Weg vom Parkplatz zur Rezeption/Anmeldung/Shop

©Guido Frank

---

Breite des Weges: 350 cm

Länge des Weges: 30 m

Es ist keine Gehwegbegrenzung vorhanden.

## Treppe zur Rezeption

---



Treppe zur Rezeption

©Guido Frank

---

Vorhandene Schwellen/Stufen: 5

Höhe der Schwellen/Stufen: 18,5 cm

Die Treppe hat gerade Läufe.

Die Treppe hat einen einseitigen Handlauf.

Die Handläufe werden am Anfang und am Ende der Treppenläufe nicht weitergeführt.

Es sind keine taktilen Informationen zum Stockwerk am Anfang und am Ende der Treppenläufe vorhanden.

Die Stufen sind nicht visuell kontrastreich gestaltet.

---

Es besteht kein visueller Kontrast zwischen dem Fußbodenbelag und Treppenauf- oder abgängen.

Es besteht kein taktiler Kontrast zwischen dem Fußbodenbelag und Treppenauf- oder abgängen.

Es ist keine künstliche Beleuchtung der Treppe vorhanden.

## Rezeption/Anmeldung/Shop

---



Rezeption/  
Anmeldung/Shop

©Guido Frank

## Schalter/Tresen/Kasse in Rezeption/Anmeldung/Shop

---



Eingangsbereich  
Rezeption/Shop

©Guido Frank



Tresen/Kasse  
Rezeption/Shop

©Guido Frank

Die Gehbahn von der Eingangstür zum Schalter/Tresen/zur Kasse ist mit visuell kontrastreichen Markierungen (z.B. Teppich) gekennzeichnet.

Die Gehbahn von der Eingangstür zum Schalter/Tresen/zur Kasse ist nicht mit taktil erfassbaren Markierungen (z.B. Bodenindikatoren) gekennzeichnet.

## Rezeption/Anmeldung/Shop

---



Rezeption/Shop

©Guido Frank



Rezeption/Shop

©Guido Frank



### Tür Rezeption/ Anmeldung/Shop

©Guido Frank



### Tür zu Rezeption/ Shop

©Guido Frank

---

### Tür zum Raum

Art der Tür: Einflügel

Die Tür wird mit eigenem Kraftaufwand geöffnet. Die Tür wird durch eine Servicekraft geöffnet.

Die Tür bzw. der Türrahmen ist visuell kontrastreich zur Umgebung abgesetzt.

BREITE des Raums: 500 m

TIEFE des Raums: 500 m

Es sind keine Hindernisse, z.B. in den Raum ragende Gegenstände, vorhanden.

Anmerkungen für den Gast: Rezeption und Shop sind in einem Raum

## Weg vom Parkplatz zur Rezeption/Anmeldung/Shop



### Weg vom Parkplatz zur Rezeption/ Anmeldung/Shop

©Guido Frank



### Weg vom Parkplatz zur Rezeption/ Anmeldung/Shop

©Guido Frank

---

Breite des Weges: 350 cm

Länge des Weges: 30 m

Es ist keine Gehwegbegrenzung vorhanden.

## Komfortstellplätze K1-10

---



Komfortstellplätze

©Guido Frank

---

## Stellplätze

---



Stellplätze

©Guido Frank

---

Es ist ein Parkplatz vorhanden.

Es ist mindestens 1 Parkplatz für Menschen mit Behinderung vorhanden.

Es gibt 10 Stellplatz/-plätze für Menschen mit Behinderung.

Stellplatzbreite: 1000 cm

Stellplatzlänge: 1500 cm

Entfernung des Stellplatzes/der Stellplätze für Menschen mit Behinderung zum Eingangsbereich: 5 m

Der Stellplatz / die Stellplätze für Menschen mit Behinderung ist/sind gekennzeichnet.

---

## Weg zu Stellplätzen K1-10

---



Weg zu Stellplätzen  
K1-10

©Guido Frank

---

Breite des Weges: 300 cm

Länge des Weges: 200 m

Die Gehwegbegrenzung ist visuell kontrastreich.

---



## Komfortstellplätze K1-K10

---



Komfortstellplätze  
K1-K10

©Guido Frank



Komfortstellplätze  
K1-K10

©Guido Frank



Komfortstellplätze  
K1-K10 mit Blick auf  
Waschhaus 2

©Guido Frank



Komfortstellplätze  
K1-K10

©Guido Frank

---

### Stellplätze auf dem Campingplatz Zum Örtzewinkel

- 10 Komfortstellplätze (K1-K10)
- sonnig-helle Plätze
- 160 m<sup>2</sup> Stellfläche pro Platz
- Stellplätze eben, ohne Neigungen
- jeder Stellplatz mit Rasenfläche
- jeder Stellplatz mit Buchenhecke eingezäunt
- in direkter Nachbarschaft zum Sanitätshaus 2

## Waschhaus 2: Bad, Dusche, WC

---



Waschhaus 2:  
Barrierefreies Bad

©Guido Frank

---

## Sanitäranalagen im Waschhaus 2

---



Waschhaus 2 mit  
barrierefreiem Bad

©Guido Frank



Tür zum  
barrierefreiem Bad in  
Waschhaus 2

©Guido Frank

---



### Barrierefreies Bad in Waschhaus 2

©Guido Frank



### WC im barrierefreien Bad in Waschhaus 2



### Barrierefreies Bad in Waschhaus 2



### Dusche im barrierefreien Bad in Waschhaus 2

©Guido Frank



### Bad im Waschhaus 2

©Guido Frank

---

Tür zum Badezimmer

Art der Tür: Einflügel

Die Tür wird mit eigenem Kraftaufwand geöffnet.

Die Tür bzw. der Türrahmen ist nicht visuell kontrastreich zur Umgebung abgesetzt.

Glastüren sind nicht mit Sicherheitsmarkierungen gekennzeichnet.

## Weg Komfortstellplätze zum Waschhaus 2



### Weg zum Waschhaus 2

©Guido Frank

---

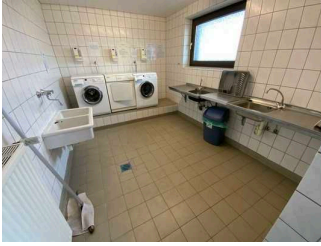
Breite des Weges: 250 cm

Länge des Weges: 10 m

Die Gehwegbegrenzung ist visuell kontrastreich.

## Waschhaus 2: Waschraum

---



Waschhaus 2:  
Waschraum

©Guido Frank

---

## Abwasch-/Waschmaschinenraum im Waschhaus 2

---



Abwasch-/  
Waschmaschinenraum  
in Waschhaus 2

©Guido Frank



Abwasch-/  
Waschmaschinenraum  
in Waschhaus 2

©Guido Frank



Tür zum Abwasch-/  
Waschmaschinenraum  
in Waschhaus 2

©Guido Frank

---

Tür zum Raum

Art der Tür: Einflügel

Die Tür wird mit eigenem Kraftaufwand geöffnet.

Die Tür bzw. der Türrahmen ist nicht visuell kontrastreich zur Umgebung abgesetzt.

BREITE des Raums: 2,60 m

TIEFE des Raums: 3,60 m

Es sind keine Hindernisse, z.B. in den Raum ragende Gegenstände, vorhanden.



## Weg Komfortstellplätze zum Waschhaus 2

---



Weg zum Waschhaus  
2

©Guido Frank

---

Breite des Weges: 250 cm

Länge des Weges: 10 m

Die Gehwegbegrenzung ist visuell kontrastreich.

## Technische Hilfsmittel

### Technische Hilfsmittel

Assistenzhunde (Begleithunde, Blindenführhunde etc.) dürfen in alle relevanten Bereiche/Räume des Betriebes/Angebotes mitgebracht werden.

## ÖPNV

---



ÖPNV

©Guido Frank

## Bushaltestelle vor dem Campingplatz

---



Bushaltestelle vor  
dem Campingplatz



Bushaltestelle vor  
dem Campingplatz

©Guido Frank

---

Es gibt keine Haltestelle des öffentlichen Personennahverkehrs (ÖPNV) in max. 100m Entfernung vom Eingang/Zugang.

## Weg von Bushaltestelle zur Rezeption/Anmeldung/Shop

---



Weg Bushaltestelle  
Richtung  
Campingplatz



Weg Bushaltestelle  
Richtung  
Campingplatz



Weg von  
Bushaltestelle  
zur Rezeption/  
Anmeldung/Shop

©Guido Frank

---

Breite des Weges: 450 cm

Länge des Weges: 150 m

Die Gehwegbegrenzung ist taktil erfassbar.

## Bedienelemente / Leitsystem

### Mantelbogen visuell taktile Gestaltung

---



Mantelbogen visuell  
taktile Gestaltung

©Guido Frank



Mantelbogen visuell  
taktile Gestaltung

©Guido Frank

---

Die Bedienelemente (z.B. Türgriffe, Lichtschalter, Notruftaster) sind im gesamten Gebäude/Objekt taktil erfassbar.

Die Bedienelemente (z.B. Türgriffe, Lichtschalter, Notruftaster) sind im gesamten Gebäude/Objekt visuell kontrastreich gestaltet.

Die Gehbahnen in Fluren/Wegen/Gängen sind fast überall visuell kontrastreich zur Umgebung abgesetzt.

Die Gehbahnen in Fluren/Wegen/Gängen sind fast überall mit taktil erfassbaren Markierungen gekennzeichnet oder die Wände oder andere bauliche Elemente können fast überall zur Orientierung genutzt werden.

Alle erhobenen und für den Gast nutzbaren Bereiche (Eingangsbereich, Kasse/Tresen, Schlafräume, Flure, Gänge) sind gut, d.h. hell und blendfrei, ausgeleuchtet.

Die Beschilderung ist in gut lesbarer Schrift gestaltet.

Es besteht zwischen Schrift/Piktogramm und Hintergrund ein guter visueller Kontrast.

Informationen sind nicht taktil erfassbar.

Informationen zur Orientierung sind in fotorealistischer Darstellung oder in Form von Piktogrammen verfügbar.

## Eingangsbereich

---



Eingangsbereich

©Guido Frank

## Eingangsbereich

---



Eingangsbereich

©Guido Frank

Der Eingangsbereich ist visuell kontrastreich zur Umgebung abgesetzt.

Der Eingangsbereich ist nicht durch einen taktil wahrnehmbaren Bodenbelagswechsel erkennbar.

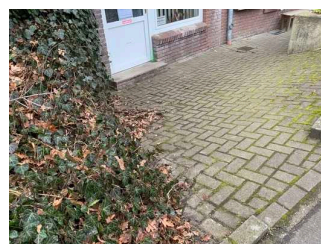
## Weg vom Parkplatz zur Rezeption/Anmeldung/Shop

---



Weg vom Parkplatz  
zur Rezeption/  
Anmeldung/Shop

©Guido Frank



Weg vom Parkplatz  
zur Rezeption/  
Anmeldung/Shop

©Guido Frank

Breite des Weges: 350 cm

Länge des Weges: 30 m

Es ist keine Gehwegbegrenzung vorhanden.

## Komfortstellplätze K13–15

---



Komfortstellplätze  
K13–15

©Guido Frank

---

## Stellplätze

---



Stellplätze

©Guido Frank

---

Es ist ein Parkplatz vorhanden.

Es ist mindestens 1 Parkplatz für Menschen mit Behinderung vorhanden.

Es gibt 4 Stellplatz/-plätze für Menschen mit Behinderung.

Stellplatzbreite: 1000 cm

Stellplatzlänge: 1500 cm

Entfernung des Stellplatzes/der Stellplätze für Menschen mit Behinderung zum Eingangsbereich: 5 m

Der Stellplatz / die Stellplätze für Menschen mit Behinderung ist/sind gekennzeichnet.

## Weg von Rezeption bis zu Stellplätzen

---



Weg von Rezeption  
bis zu Stellplätzen

©Guido Frank

---

Breite des Weges: 300 cm

Länge des Weges: 150 m

Die Gehwegbegrenzung ist visuell kontrastreich.

---

# Spielplatz

## Spielplatz

---



Spielplatz

©Guido Frank

---

Es gibt keine Spielgeräte, die für Blinde und Sehbehinderte zugänglich und nutzbar sind.

## Weg zu Stellplätzen K1-10

---



Weg zu Stellplätzen  
K1-10

©Guido Frank

---

Breite des Weges: 300 cm

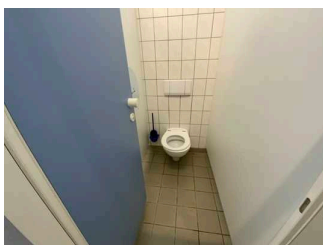
Länge des Weges: 200 m

Die Gehwegbegrenzung ist visuell kontrastreich.

## Weitere Dusche / WC im Waschraum 2

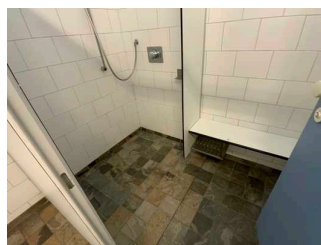
### Öffentliches WC

---



Öffentliches WC

©Guido Frank



Öffentliches WC

©Guido Frank



## Weg Komfortstellplätze zum Waschhaus 2

---



Weg zum Waschhaus  
2

©Guido Frank

---

Breite des Weges: 250 cm

Länge des Weges: 10 m

Die Gehwegbegrenzung ist visuell kontrastreich.