

Wolfsburg Wirtschaft und Marketing GmbH, Tourist-Information Wolfsburg

Willy-Brandt-Platz 3
38440 Wolfsburg

Tel: 05361 89993-0
Fax: 05361 89993-94

tourist@wolfsburg.de
www.wmg-wolfsburg.de

Informationen für Menschen mit Gehbehinderung und Rollstuhlfahrer

Die Informationen zur Barrierefreiheit wurden am 4. April 2017 im Rahmen des Systems "Reisen für Alle" erhoben und sind geprüft.

Detailinformationen zu Treppen, Aufzügen / Treppenliften, Rampen, Automaten und speziellen Türen auf dem Weg zu einzelnen Bereichen finden Sie in der entsprechenden Kategorie.

Fotos zur Einrichtung



Tourist-Information
Wolfsburg

Teilbereiche (für Angebotsbogen)

Eingang

Zugehörige Modulbögen: [Eingangsbereich Hauptbahnhof Wolfsburg](#), [Eingangsbereich Tourist-Information](#), [Außenweg vor dem Eingang des Hauptbahnhofes bis zur Eingangstür \(= Vorplatz ab Zebrastreifen\)](#), [Weg vom Eingang des Hauptbahnhofes durch die Vorhalle bis zur Tourist-Information](#)

Kundenraum

Zugehörige Modulbögen: [Kundenraum der Tourist-Information](#)

Schalter

Zugehörige Modulbögen: [Stehcounter Tourist-Information](#), [Sitzcounter \(6 identische Beratungsbereiche\) Tourist-Information](#)

Öffentliches WC

Zugehörige Modulbögen: [Öffentliches WC im Hauptbahnhof Wolfsburg \(direkt neben der Tourist-Information\)](#), [Tür zum Vorraum des öffentlichen WC im Hauptbahnhof Wolfsburg \(direkt neben der Tourist-Information\)](#)

Technische Hilfsmittel

Zugehörige Modulbögen: [Technische Hilfsmittel Tourist-Information](#)

Führungen

Zugehörige Modulbögen: [Angebot Stadtführungen Tourist-Information](#)

Eingangsbereich

Eingangsbereich Hauptbahnhof Wolfsburg



Eingangsbereich
Hauptbahnhof
Wolfsburg



Eingangstür
Hauptbahnhof
Wolfsburg

Eingangstür

Eingangstür zum Hauptbahnhof Wolfsburg (2 identische Eingangstüren)

Die Tür ist keine Karussell- oder Rotationstür.

Lichte Breite des Durchgangs: 177 cm

Art der Tür / des Durchgangs: Zweiflügel

Die Tür wird mit eigenem Kraftaufwand geöffnet.

Kleinere Bewegungsfläche vor/hinter der Tür - Breite: 400 cm.

Kleinere Bewegungsfläche vor/hinter der Tür - Tiefe: 400 cm.

Höhe der Türschwelle: 0 cm.

Eingangsbereich Tourist-Information



Eingang Tourist-
Information



Eingangstür Tourist-
Information

Eingangstür

Eingangstür zur Tourist-Information

Die Tür ist keine Karussell- oder Rotationstür.

Lichte Breite des Durchgangs: 200 cm

Art der Tür / des Durchgangs: Zweiflügel

Die Tür wird mit eigenem Kraftaufwand geöffnet.

Kleinere Bewegungsfläche vor/hinter der Tür - Breite: 230 cm.

Kleinere Bewegungsfläche vor/hinter der Tür - Tiefe: 240 cm.

Höhe der Türschwelle: 0 cm.

Schalter/Tresen/Kasse

Stehcounter Tourist-Information



Stehcounter Tourist-Information

Bewegungsfläche vor dem Schalter/Tresen/der Kasse - Breite: 215 cm.

Bewegungsfläche vor dem Schalter/Tresen/der Kasse - Tiefe: 230 cm.

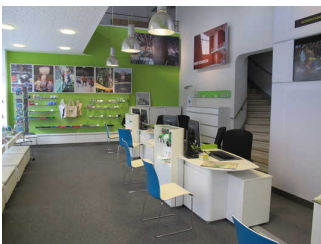
Der Schalter/Tresen/die Kasse ist an der höchsten Stelle 114 cm hoch.

Der Schalter/Tresen/die Kasse ist an der niedrigsten Stelle 114 cm hoch.

Es ist eine andere, gleichwertige Kommunikationsmöglichkeit im Sitzen vorhanden.

Anmerkungen für den Gast: Neben dem Stehcounter stehen weitere sechs Beratungsbereiche mit Sitzplätzen zur Verfügung.

Sitzcounter (6 identische Beratungsbereiche) Tourist-Information



Sitzcounter Tourist-Information



Sitzcounter Tourist-Information

Bewegungsfläche vor dem Schalter/Tresen/der Kasse - Breite: 160 cm.

Bewegungsfläche vor dem Schalter/Tresen/der Kasse - Tiefe: 175 cm.

Der Schalter/Tresen/die Kasse ist an der höchsten Stelle 78 cm hoch.

Der Schalter/Tresen/die Kasse ist an der niedrigsten Stelle 78 cm hoch.

Es ist eine andere, gleichwertige Kommunikationsmöglichkeit im Sitzen vorhanden.

Kundenraum der Tourist-Information



Kundenraum
Tourist-Information



Sitzbereich 1
Tourist-Information



Sitzbereich 2
Tourist-Information

Tür

Eingangstür zur Tourist-Information

Die Tür ist keine Karussell- oder Rotationstür.

Lichte Breite des Durchgangs: 200 cm

Art der Tür / des Durchgangs: Zweiflügel

Die Tür wird mit eigenem Kraftaufwand geöffnet.

Kleinere Bewegungsfläche vor/hinter der Tür - Breite: 230 cm.

Kleinere Bewegungsfläche vor/hinter der Tür - Tiefe: 240 cm.

Höhe der Türschwelle: 0 cm.

Größe des Raumes - Breite: 7 m.

Größe des Raumes - Tiefe: 12 m.

Schmalste Durchgangsbreite des Raumes: 210 cm.

Es sind Sitzgelegenheiten vorhanden.

Öffentliches WC im Hauptbahnhof Wolfsburg (direkt neben der Tourist-Information)



Öffentliches WC
im Hauptbahnhof
Wolfsburg

Tür zum öffentlichen WC im Hauptbahnhof Wolfsburg

Die Tür ist keine Karussell- oder Rotationstür.

Lichte Breite des Durchgangs: 93 cm

Art der Tür / des Durchgangs: Einflügel

Die Tür wird mit eigenem Kraftaufwand geöffnet.

Kleinere Bewegungsfläche vor/hinter der Tür - Breite: 108 cm.

Kleinere Bewegungsfläche vor/hinter der Tür - Tiefe: 145 cm.

Höhe der Türschwelle: 0 cm.

Die Tür öffnet nach außen.

Die WC-Tür ist ohne Schlüssel zu öffnen.

WC

Es ist ein Damen WC. Es ist ein Herren WC. Es ist ein Unisex WC (Damen/Herren).

Es ist ein WC für Menschen mit Behinderung vorhanden.

Tiefe der WC-Schüssel: 55 cm.

Die Bewegungsfläche links vom WC ist 95 cm breit.

Die Bewegungsfläche links vom WC ist 55 cm tief.

Die Bewegungsfläche rechts vom WC ist 21 cm breit.

Die Bewegungsfläche rechts vom WC ist 55 cm tief.

Die Bewegungsfläche vor dem WC ist 140 cm breit.

Die Bewegungsfläche vor dem WC ist 100 cm tief.

Der Toilettensitz ist 50 cm hoch. (ohne Deckel gemessen)

Es gibt links vom WC Haltegriffe.

Höhe des linken Haltegriffs: 84 cm

Länge des linken Haltegriffs: 73 cm

Der linke Haltegriff ist hochklappbar.

Es gibt rechts vom WC Haltegriffe.

Höhe des rechten Haltegriffs: 84 cm

Länge des rechten Haltegriffs: 46 cm

Der rechte Haltegriff ist nicht hochklappbar.

Waschbecken

Die Bewegungsfläche vor dem Waschbecken ist 145 cm breit.

Die Bewegungsfläche vor dem Waschbecken ist 108 cm tief.

Höhe des Waschbeckens: 80 cm

Das Waschbecken ist unterfahrbar in einer Höhe von 67 cm und einer Tiefe von 30 cm oder mehr.

Der Spiegel über dem Waschbecken ist im Stehen und Sitzen einsehbar.

Anmerkungen für den Gast: Das WC befindet sich direkt neben den Räumlichkeiten der Tourist-Information.

Technische Hilfsmittel Tourist-Information

Assistenzhunde (Begleithunde, Blindenführhunde etc.) dürfen in alle relevanten Bereiche/Räume des Betriebes/Angebotes mitgebracht werden.

Außenweg vor dem Eingang des Hauptbahnhofes bis zur Eingangstür (= Vorplatz ab Zebrastreifen)



Vorplatz
Hauptbahnhof
Wolfsburg



Sitzgelegenheiten
auf dem Vorplatz
Hauptbahnhof
Wolfsburg

Breite des Weges: 1400 cm

Länge des Weges: 21 m

Der Weg ist von der Oberflächenbeschaffenheit her erschütterungsarm und leicht begeh- und befahrbar (z.B. Asphalt, engfugige Platten, etc.).

Die lichte Breite des Weges ist durch Ausstattungsgegenstände eingeschränkt.

Die lichte Breite des Weges beträgt trotz vorhandener Ausstattungsgegenstände mindestens: 600 cm

Maximale Längsneigung des Weges: 0 %

Maximale Längsneigung über eine Strecke von 0 m.

Weg vom Eingang des Hauptbahnhofes durch die Vorhalle bis zur Tourist-Information



Weg durch die Vorhalle des Hauptbahnhofes zur Tourist-Information

Länge (Flur/Weg/Gang): 21 m

Mindestbreite des Flurs/Weges/Ganges: 850 cm

Durchgang vorhanden und mindestens 88 cm breit.

Tür zum Vorraum des öffentlichen WC im Hauptbahnhof Wolfsburg (direkt neben der Tourist-Information)



Tür zu den WCs im Hauptbahnhof Wolfsburg



Vorraum öffentliches WC Hauptbahnhof Wolfsburg

Die Tür ist keine Karussell- oder Rotationstür.

Lichte Breite des Durchgangs: 93 cm

Art der Tür / des Durchgangs: Einflügel

Die Tür wird mit eigenem Kraftaufwand geöffnet.

Kleinere Bewegungsfläche vor/hinter der Tür - Breite: 275 cm.

Kleinere Bewegungsfläche vor/hinter der Tür - Tiefe: 250 cm.

Höhe der Türschwelle: 0 cm.

Anmerkungen für den Gast: Die Tür zum Vorraum ist permanent geöffnet. Eine Servicekraft ist ständig vor Ort.

Angebot Stadtführungen Tourist-Information

Die Gästeführer sind so ausgebildet, dass Rollstuhlfahrer an jeder Führung teilnehmen können.

Es ist eine Voranmeldung für die Führung notwendig.

Die gesamte Route der Führung ist für Rollstuhlfahrer stufenlos befahrbar.

Anmerkungen für den Gast: Es gibt keine ausgeschriebenen Führungen für Menschen mit Beeinträchtigungen. Allerdings kann auf jede Art der Beeinträchtigung eingegangen werden und die Gästeführer bereiten die Führung dementsprechend vor. So kann für fast jeden Gast eine Gästeführung angeboten werden.