

## Wolfsburg Wirtschaft und Marketing GmbH, Tourist-Information Wolfsburg

Willy-Brandt-Platz 3  
38440 Wolfsburg

Tel: 05361 89993-0  
Fax: 05361 89993-94

tourist@wolfsburg.de  
[www.wmg-wolfsburg.de](http://www.wmg-wolfsburg.de)

### Informationen für Gäste mit kognitiven Beeinträchtigungen

Die Informationen zur Barrierefreiheit wurden am 4. April 2017 im Rahmen des Systems "Reisen für Alle" erhoben und sind geprüft.

### Fotos zur Einrichtung



Tourist-Information  
Wolfsburg

### Teilbereiche (für Angebotsbogen)

#### Eingang

Zugehörige Modulbögen: [Eingangsbereich Hauptbahnhof Wolfsburg](#), [Eingangsbereich Tourist-Information](#), [Außenweg vor dem Eingang des Hauptbahnhofes bis zur Eingangstür \(= Vorplatz ab Zebrastreifen\)](#), [Weg vom Eingang des Hauptbahnhofes durch die Vorhalle bis zur Tourist-Information](#)

#### Kundenraum

Zugehörige Modulbögen: [Kundenraum der Tourist-Information](#)

#### Schalter

Zugehörige Modulbögen: [Stehcounter Tourist-Information](#), [Sitzcounter \(6 identische Beratungsbereiche\) Tourist-Information](#)

#### Öffentliches WC

Zugehörige Modulbögen: [Öffentliches WC im Hauptbahnhof Wolfsburg \(direkt neben der Tourist-Information\)](#), [Tür zum Vorraum des öffentlichen WC im Hauptbahnhof Wolfsburg \(direkt neben der Tourist-Information\)](#)

## Technische Hilfsmittel

Zugehörige Modulbögen: [Technische Hilfsmittel Tourist-Information](#)

## Führungen

Zugehörige Modulbögen: [Angebot Stadtführungen Tourist-Information](#)

## Eingangsbereich Tourist-Information

---



Eingang Tourist-Information



Eingangstür Tourist-Information

---

Name und Logo des Betriebes/der Einrichtung sind von außen klar erkennbar.

## Schalter/Tresen/Kasse

### Stehcounter Tourist-Information

---



Stehcounter Tourist-Information

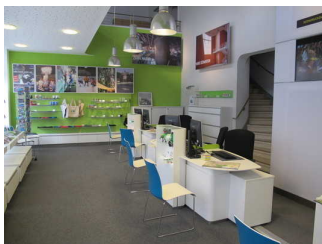
---

Der Schalter/Tresen/die Kasse ist von der Eingangstür aus direkt sichtbar.

Anmerkungen für den Gast: Neben dem Stehcounter stehen weitere sechs Beratungsbereiche mit Sitzplätzen zur Verfügung.

### Sitzcounter (6 identische Beratungsbereiche) Tourist-Information

---



Sitzcounter Tourist-Information



Sitzcounter Tourist-Information

Der Schalter/Tresen/die Kasse ist von der Eingangstür aus direkt sichtbar.

## Öffentliches WC im Hauptbahnhof Wolfsburg (direkt neben der Tourist-Information)

---



Öffentliches WC  
im Hauptbahnhof  
Wolfsburg

Anmerkungen für den Gast: Das WC befindet sich direkt neben den Räumlichkeiten der Tourist-Information.

## Außenweg vor dem Eingang des Hauptbahnhofes bis zur Eingangstür (= Vorplatz ab Zebrastreifen)

---



Vorplatz  
Hauptbahnhof  
Wolfsburg



Sitzgelegenheiten  
auf dem Vorplatz  
Hauptbahnhof  
Wolfsburg

Das Ziel des Weges ist nicht in Sichtweite, es gibt kein unterbrechungsfreies Wegeleitsystem und die Wegezeichen sind nicht in ständig sichtbarem Abstand.

## Weg vom Eingang des Hauptbahnhofes durch die Vorhalle bis zur Tourist-Information

---



Weg durch die  
Vorhalle des  
Hauptbahnhofes zur  
Tourist-Information

Länge (Flur/Weg/Gang): 21 m

Das Ziel ist in Sichtweite

## Angebot Stadtführungen Tourist-Information

---

Die Gästeführer sind so ausgebildet, dass Menschen mit kognitiven Beeinträchtigungen an jeder Führung teilnehmen können.

Es ist eine Voranmeldung für die Führung notwendig.

Die Führung für Menschen mit kognitiver Beeinträchtigung wird in leichter Sprache gehalten.

Die Inhalte (z.B. Exponate) der Führung für Menschen mit kognitiver Beeinträchtigung sind leicht verständlich oder werden leicht verständlich (z.B. bildhaft) erklärt.

Anmerkungen für den Gast: Es gibt keine ausgeschriebenen Führungen für Menschen mit Beeinträchtigungen. Allerdings kann auf jede Art der Beeinträchtigung eingegangen werden und die Gästeführer bereiten die Führung dementsprechend vor. So kann für fast jeden Gast eine Gästeführung angeboten werden.