

---

## Campingplatz Stover Strand

Stover Strand 10  
21423 Drage

Tel: +49 4177 430

info@stover-strand.de  
<http://www.camping-stover-strand.de>

## Informationen für Menschen mit Gehbehinderung und Rollstuhlfahrer

Die Informationen zur Barrierefreiheit wurden am 20. September 2023 im Rahmen des Systems "Reisen für Alle" erhoben und sind geprüft.

Detailinformationen zu Treppen, Aufzügen / Treppenliften, Rampen, Automaten und speziellen Türen auf dem Weg zu einzelnen Bereichen finden Sie in der entsprechenden Kategorie.

## Fotos zur Einrichtung



Campingplatz Stover Strand

©Guido Frank



Campingplatz Stover Strand

©Guido Frank

---

## Parken



Parken

©Guido Frank

# Parkplatz

---



## Parkplatz

©Guido Frank

---

Es ist ein Parkplatz vorhanden.

Es ist mindestens 1 Parkplatz für Menschen mit Behinderung vorhanden.

Es gibt 2 Stellplatz/-plätze für Menschen mit Behinderung.

Stellplatzbreite: 350 cm

Stellplatzlänge: 500 cm

Der Parkplatz ist von der Oberflächenbeschaffenheit her erschütterungsarm und leicht begeh- und befahrbar (z.B. Asphalt, engfugige Platten, etc.).

Entfernung des Stellplatzes/der Stellplätze für Menschen mit Behinderung zum Eingangsbereich: 15 m

Der Stellplatz / die Stellplätze für Menschen mit Behinderung ist/sind gekennzeichnet.

## Weg vom Parkplatz zum Eingangsbereich

---



## Weg vom Parkplatz zum Eingangsbereich

©Guido Frank

---

Breite des Weges: 250 cm

Länge des Weges: 25 m

Der Weg ist von der Oberflächenbeschaffenheit her erschütterungsarm und leicht begeh- und befahrbar (z.B. Asphalt, engfugige Platten, etc.).

Maximale Längsneigung des Weges: 0 %

# ÖPNV

## ElbMobil

---



ElbMobil

©Guido Frank

---

Es gibt eine Haltestelle des öffentlichen Personennahverkehrs (ÖPNV) in max. 100m Entfernung vom Eingang/Zugang.

Entfernung der Haltestelle für Menschen mit Behinderung zum Eingangsbereich: 30 m

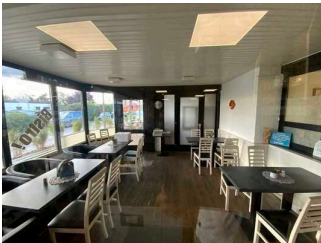
Breite der Bewegungsfläche entlang des Bahn-/Bussteigs/Schiffsanlegers: 300 cm

Es sind Sitzgelegenheiten vorhanden.

Schriftliche Haltestelleninformationen sind vorhanden.

## Supermarkt mit Imbiss

---



Supermarkt mit Imbiss

©Guido Frank

## Kasse Supermarkt

---



Kasse Supermarkt

©Guido Frank

---

BREITE der Bewegungsfläche vor dem Schalter/Tresen/der Kasse: 250 cm

TIEFE der Bewegungsfläche vor dem Schalter/Tresen/der Kasse: 250 cm

Der Schalter/Tresen/die Kasse ist an der höchsten Stelle 100 cm hoch.

Der Schalter/Tresen/die Kasse ist an der niedrigsten Stelle 100 cm hoch.

Es ist eine andere, gleichwertige Kommunikationsmöglichkeit im Sitzen vorhanden.

## Supermarkt mit Imbiss

---



Supermarkt mit Imbiss

©Guido Frank



Supermarkt mit Imbiss

©Guido Frank



Supermarkt mit Imbiss

©Guido Frank



Supermarkt mit Imbiss

©Guido Frank

---

Tür zum Raum

Lichte Breite des Durchgangs: 90 cm

Art der Tür: Einflügel

Die Tür wird mit eigenem Kraftaufwand geöffnet.

BREITE der kleineren Bewegungsfläche vor/hinter der Tür: 166 cm

TIEFE der kleineren Bewegungsfläche vor/hinter der Tür: 197 cm

Höhe der Türschwelle: 0 cm

BREITE des Raums: 7 m

TIEFE des Raums: 15 m

Breite des schmalsten Durchgangs im Raum: 97 cm

Es sind Sitzgelegenheiten vorhanden.

## Wege auf dem Campingplatz

---



### Wege auf dem Campingplatz

©Guido Frank

---

Breite des Weges: 550 cm

Länge des Weges: 1000 m

Der Weg ist von der Oberflächenbeschaffenheit her erschütterungsarm und leicht begeh- und befahrbar (z.B. Asphalt, engfugige Platten, etc.).

Maximale Längsneigung des Weges: 0 %

Maximale Längsneigung über eine Strecke von 0 m.

## Eingang

---

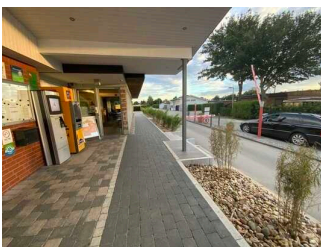


### Eingang

©Guido Frank

## Eingangsbereich

---



### Eingangsbereich

©Guido Frank

---

Der Eingang / Zugang ins Gebäude ist stufenlos möglich.

## Wege auf dem Campingplatz

---



### Wege auf dem Campingplatz

©Guido Frank

---

Breite des Weges: 550 cm

Länge des Weges: 1000 m

Der Weg ist von der Oberflächenbeschaffenheit her erschütterungsarm und leicht begeh- und befahrbar (z.B. Asphalt, engfugige Platten, etc.).

Maximale Längsneigung des Weges: 0 %

Maximale Längsneigung über eine Strecke von 0 m.

## Rezeption

---



### Rezeption

©Guido Frank

## Rezeptionscounter

---



### Rezeptionscounter

©Guido Frank

---

BREITE der Bewegungsfläche vor dem Schalter/Tresen/der Kasse: 150 cm

TIEFE der Bewegungsfläche vor dem Schalter/Tresen/der Kasse: 250 cm

Der Schalter/Tresen/die Kasse ist an der höchsten Stelle 114 cm hoch.

Der Schalter/Tresen/die Kasse ist an der niedrigsten Stelle 75 cm hoch.

Es ist eine andere, gleichwertige Kommunikationsmöglichkeit im Sitzen vorhanden.

## Rezeption

---



### Rezeption

©Guido Frank

---

### Tür zum Raum

Lichte Breite des Durchgangs: 88 cm

Art der Tür: Einflügel

Die Tür wird mit eigenem Kraftaufwand geöffnet.

BREITE der kleineren Bewegungsfläche vor/hinter der Tür: 235 cm

TIEFE der kleineren Bewegungsfläche vor/hinter der Tür: 250 cm

Höhe der Türschwelle: 0 cm

BREITE des Raums: 4 m

TIEFE des Raums: 7 m

Breite des schmalsten Durchgangs im Raum: 135 cm

Es sind Sitzgelegenheiten vorhanden.

## Wege auf dem Campingplatz

---



### Wege auf dem Campingplatz

©Guido Frank

---

Breite des Weges: 550 cm

Länge des Weges: 1000 m

Der Weg ist von der Oberflächenbeschaffenheit her erschütterungsarm und leicht begeh- und befahrbar (z.B. Asphalt, engfugige Platten, etc.).

Maximale Längsneigung des Weges: 0 %

Maximale Längsneigung über eine Strecke von 0 m.

## Restaurant "Hausboot"

---



Restaurant  
"Hausboot"

©Guido Frank

---

## Restaurant Hausboot

---



Restaurant Hausboot

©Guido Frank

---

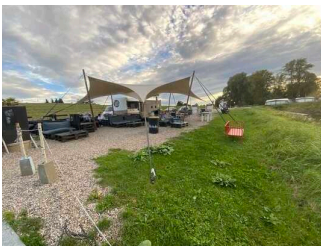
Breite des schmalsten Durchgangs im Raum: 200 cm

Es sind unterfahrbare Tische (Maximalhöhe 80 cm, Unterfahrbarkeit in einer Höhe von 67 cm und einer Tiefe von 30 cm) vorhanden.

Anzahl: ca. 10 Tisch/Tische

## Außengastronomie

---



Außengastronomie

©Guido Frank

---

Der Weg / die Fläche ist von der Oberflächenbeschaffenheit her erschütterungsarm und leicht begeh- und befahrbar (z.B. Asphalt, engfugige Platten, etc.).

Die Fläche der Außengastronomie ist etwa 10 m x 10 m groß (Tiefe x Breite).

Es sind unterfahrbare Tische (Maximalhöhe 80 cm, Unterfahrbarkeit in einer Höhe von 67 cm und einer Tiefe von 30 cm) vorhanden.

Es sind 3 unterfahrbare Tische (Maximalhöhe 80 cm, Unterfahrbarkeit in einer Höhe von 67 cm mit einer Tiefe von mind. 30 cm) vorhanden.

Es gibt Selbstbedienung, d.h. Speisen/Getränke werden ausgegeben und müssen abgeholt werden.

---



## Weg außen zum Hausboot

---



### Weg außen zum Hausboot

©Guido Frank

---

Breite des Weges: 200 cm

Länge des Weges: 40 m

Der Weg ist von der Oberflächenbeschaffenheit her erschütterungsarm und leicht begeh- und befahrbar (z.B. Asphalt, engfugige Platten, etc.).

Maximale Längsneigung des Weges: 6 %

Maximale Längsneigung über eine Strecke von 15 m.

Anmerkungen für den Gast: Neigung variiert nach Wasserstand

## Treppe vor dem Hausboot

---



### Treppe vor dem Hausboot

©Guido Frank

---

Vorhandene Schwellen/Stufen: 3

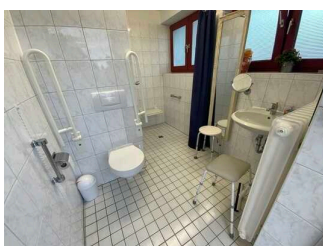
Höhe der Schwellen/Stufen: 25 cm

Die Treppe hat gerade Läufe.

Die Treppe hat beidseitige Handläufe.

## Sanitärbereich für Menschen mit Beeinträchtigungen

---



### Sanitärbereich für Menschen mit Beeinträchtigungen

©Guido Frank

# Sanitärraum für Menschen mit Beeinträchtigung

---



Sanitärraum für Menschen mit Beeinträchtigung

©Guido Frank



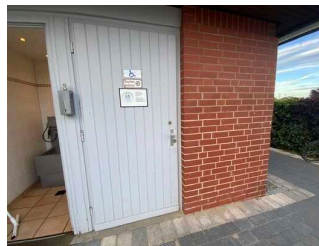
Sanitärraum für Menschen mit Beeinträchtigung

©Guido Frank



Sanitärraum für Menschen mit Beeinträchtigung

©Guido Frank



Sanitärraum für Menschen mit Beeinträchtigung

©Guido Frank

---

Tür zum Badezimmer

Lichte Breite des Durchgangs: 96 cm

Art der Tür: Einflügel

Die Tür wird mit eigenem Kraftaufwand geöffnet.

Die kleinere Bewegungsfläche vor/hinter der Tür ist 120 cm tief und 160 cm breit.

Höhe der Türschwelle: 2 cm

Die Tür öffnet nach außen.

**WC**

Tiefe der WC-Schüssel: 55 cm

BREITE der Bewegungsfläche links neben dem WC: 37 cm

TIEFE der Bewegungsfläche links neben dem WC: 55 cm

BREITE der Bewegungsfläche rechts neben dem WC: 127 cm

TIEFE der Bewegungsfläche rechts neben dem WC: 55 cm

BREITE der Bewegungsfläche vor dem WC: 160 cm

TIEFE der Bewegungsfläche vor dem WC: 120 cm

Höhe des Toilettensitzes: 47 cm

Es ist ein Haltegriff links vom WC vorhanden.

Höhe des linken Haltegriffes: 76 cm

Länge des linken Haltegriffes: 85 cm

Der Haltegriff links vom WC ist hochklappbar.

Es ist ein Haltegriff rechts vom WC vorhanden.

Höhe des rechten Haltegriffes: 78 cm

Länge des rechten Haltegriffes: 85 cm

Der Haltegriff rechts vom WC ist hochklappbar.

Es sind links und rechts vom WC Haltegriffe vorhanden.

Der Abstand zwischen dem linken und rechten Haltegriff beträgt 70 cm.

### **Waschbecken**

BREITE der Bewegungsfläche vor dem Waschbecken: 140 cm

TIEFE der Bewegungsfläche vor dem Waschbecken: 160 cm

Höhe des Waschbeckens (Oberkante vorne): 87 cm

Das Waschbecken ist unterfahrbar in einer Höhe von 67 cm und einer Tiefe von weniger als 30 cm.

Der Spiegel ist im Stehen und Sitzen einsehbar.

### **Dusche**

Höhenunterschied zwischen der Oberkante Duschplatz/Duschwanne und dem angrenzenden Bodenbereich: 0 cm

BREITE der Bewegungsfläche in der Dusche: 100 cm

TIEFE der Bewegungsfläche in der Dusche: 160 cm

Es ist ein Duschsitz vorhanden oder kann bei Bedarf bereitgestellt werden (fest installiert, klappbar, einhängbar oder mobil und stabil).

Es sind Haltegriffe in der Dusche vorhanden.

Die Haltegriffe sind waagrecht.

Höhe der waagerechten Haltegriffe: 83 cm

Höhe der Duscharmatur: 93 cm

Es ist ein Alarmauslöser (Schnur, Knopf) vorhanden.

Schnur als Alarmauslöser vorhanden.

Höhe des Alarmauslösers vom Boden: 20 cm

Anmerkungen für den Gast: Mit Euro Schlüssel zu öffnen

## Weg außen

### Weg von der Rezeption zum Sanitärgebäude für Menschen mit Beeinträchtigungen

---



Weg von der  
Rezeption zum  
Sanitärgebäude  
für Menschen mit  
Beeinträchtigungen

©Guido Frank

---

Breite des Weges: 250 cm

Länge des Weges: 25 m

Der Weg ist von der Oberflächenbeschaffenheit her erschütterungsarm und leicht begeh- und befahrbar (z.B. Asphalt, engfugige Platten, etc.).

Es sind Umlaufschranken vorhanden.

BREITE der Bewegungsfläche zwischen den Schranken: 100 cm

TIEFE der Bewegungsfläche zwischen den Schranken: 300 cm

Maximale Längsneigung des Weges: 4 %

Maximale Längsneigung über eine Strecke von 5 m.

### Wege auf dem Campingplatz

---



Wege auf dem  
Campingplatz

©Guido Frank

---

Breite des Weges: 550 cm

Länge des Weges: 1000 m

Der Weg ist von der Oberflächenbeschaffenheit her erschütterungsarm und leicht begeh- und befahrbar (z.B. Asphalt, engfugige Platten, etc.).

Maximale Längsneigung des Weges: 0 %

Maximale Längsneigung über eine Strecke von 0 m.

# Hauptsanitärgebäude

Es stehen 8 Duschen zur Verfügung.  
8 Waschplätze

## Restaurant „Stover Strand“

### Gastraum

---



Gastraum

R.Puppa



Gastraum

R.Puppa



Gastraum

©Guido Frank



Gastraum

©Guido Frank

---

Tür zum Speiseraum

Lichte Breite des Durchgangs: 100 cm

Art der Tür: Einflügel

Die Tür wird mit eigenem Kraftaufwand geöffnet.

BREITE der kleineren Bewegungsfläche vor/hinter der Tür: 310 cm

TIEFE der kleineren Bewegungsfläche vor/hinter der Tür: 177 cm

Höhe der Türschwelle: 1 cm

Breite des schmalsten Durchgangs im Raum: 140 cm

Es sind unterfahrbare Tische (Maximalhöhe 80 cm, Unterfahrbarkeit in einer Höhe von 67 cm und einer Tiefe von 30 cm) vorhanden.

Anzahl: ca. 2 Tisch/Tische

# Außengastronomie

---



## Außengastronomie

©Guido Frank

---

Der Weg / die Fläche ist von der Oberflächenbeschaffenheit her erschütterungsarm und leicht begeh- und befahrbar (z.B. Asphalt, engfugige Platten, etc.).

Die Fläche der Außengastronomie ist etwa 5 m x 5 m groß (Tiefe x Breite).

Der schmalste Durchgang in der Außengastronomie ist 200 cm breit.

Es sind unterfahrbare Tische (Maximalhöhe 80 cm, Unterfahrbarkeit in einer Höhe von 67 cm und einer Tiefe von 30 cm) vorhanden.

Es sind 8 unterfahrbare Tische (Maximalhöhe 80 cm, Unterfahrbarkeit in einer Höhe von 67 cm mit einer Tiefe von mind. 30 cm) vorhanden.

## Weg vom Eingang zum Gastraum

---



## Weg vom Eingang zum Gastraum

R.Puppa

---

Länge des Flurs/Weges/Ganges: 5 m

Mindestbreite des Flurs/Weges/Ganges: 145 cm

Vorhandene Durchgänge sind mindestens 88 cm breit.

# Campingplatz

---



Campingplatz

©Guido Frank



Campingplatz

©Guido Frank

---

# Stellplatz

---



Stellplatz

©Guido Frank

Es ist ein Parkplatz vorhanden.

Es ist mindestens 1 Parkplatz für Menschen mit Behinderung vorhanden.

Es gibt 100 Stellplatz/-plätze für Menschen mit Behinderung.

Stellplatzbreite: 500 cm

Stellplatzlänge: 10000 cm

Der Parkplatz ist von der Oberflächenbeschaffenheit her erschütterungsarm und leicht begeh- und befahrbar (z.B. Asphalt, engfugige Platten, etc.).

Entfernung des Stellplatzes/der Stellplätze für Menschen mit Behinderung zum Eingangsbereich: 50 m

Der Stellplatz / die Stellplätze für Menschen mit Behinderung ist/sind gekennzeichnet.

---

# Wege auf dem Campingplatz

---



Wege auf dem  
Campingplatz

©Guido Frank

Breite des Weges: 550 cm

Länge des Weges: 1000 m

Der Weg ist von der Oberflächenbeschaffenheit her erschütterungsarm und leicht begeh- und befahrbar (z.B. Asphalt, engfugige Platten, etc.).

Maximale Längsneigung des Weges: 0 %

Maximale Längsneigung über eine Strecke von 0 m.

## Hilfsmittel

### Alarm/Hilfsmittel

Assistenzhunde (Begleithunde, Blindenführhunde etc.) dürfen in alle relevanten Bereiche/Räume des Betriebes/Angebotes mitgebracht werden.

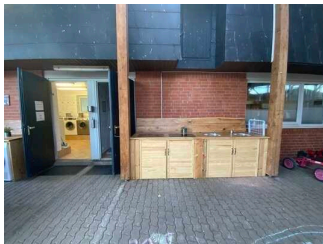
Es werden Hilfsmittel angeboten.

Lesehilfen (Lesebrille, Lupen etc.),

Anmerkungen für den Gast: Lesebrille im Restaurant Stover Strand vorhanden.

## Allgemeine Sanitärbereiche

---



Allgemeine  
Sanitärbereiche

©Guido Frank

## Wege auf dem Campingplatz

---



Wege auf dem  
Campingplatz

©Guido Frank

Breite des Weges: 550 cm

Länge des Weges: 1000 m

Der Weg ist von der Oberflächenbeschaffenheit her erschütterungsarm und leicht begeh- und befahrbar (z.B. Asphalt, engfugige Platten, etc.).

Maximale Längsneigung des Weges: 0 %

Maximale Längsneigung über eine Strecke von 0 m.



# Sanitärebereiche

---



Sanitärebereiche

Articus & RoettgenFotografie



Sanitärebereiche

©Guido Frank



Sanitärebereiche

©Guido Frank

---

In dem Hauptsanitärgebäude befinden sich 16 Toiletten und 6 Urinale sowie 16 Duschen, zusätzlich gibt es 4 Waschkabinen und 20 Waschtische. Zusätzlich stehen auf dem Campingplatz 5 weitere kleine Sanitärgebäude zur Verfügung.

Stufenlos zu erreichen