

Kurzbericht



Campingplatz Stover Strand | ©Guido Frank

Campingplatz Stover Strand

Stover Strand 10
21423 Drage

Tel: +49 4177 430

info@stover-strand.de

<http://www.camping-stover-strand.de>

Herzlich willkommen!

Der Campingplatz Stover Strand International ist ein 30 ha großes Freizeit- und Erholungsparadies an der Elbe. Er bietet Ihnen die Möglichkeit die einzigartige Naturlandschaft der Elbe, das kulturelle Angebot der Weltstadt Hamburg und den Komfort eines 5-Sternecampingplatzes miteinander zu verbinden.

Bitte besuchen Sie für allgemeine Informationen die Webseite www.camping-stover-strand.de.

PRÜFERGEBNIS

für

Campingplatz Stover Strand

21423 Drage, Zertifikats-ID: PA-00697-2023



Dieses Angebot wurde nach den Kriterien
der bundesweiten Kennzeichnung

»Reisen für Alle«

eingestuft und ist berechtigt, im Zeitraum

November 2023 – Oktober 2026

die Auszeichnung

»Barrierefreiheit geprüft«

sowie die dazu gehörigen Piktogramme zu führen
und vertragsgemäß zu nutzen.



Campingplatz Stover Strand

©Guido Frank

Überblick

- 30 ha großer Campingplatz direkt an der Elbe
- Sandstrand zum Baden und Relaxen
- Eigene Bereiche für Zelte, Wohnwagen, Wohnmobile, Urlaubs- und Langzeitstellplätze
- Camping- und Wohnmobilstellplätze mit direktem Elbezugang
- Individuelle Ferienunterkünfte
- Restaurant mit frischer saisonaler Küche
- Beachclub auf dem Wasser
- E-Auto- und Fahrradverleih
- Shuttle-Service an den Wochenenden nach Hamburg

Barrierefreiheit auf einen Blick

- Parkplatz für Menschen mit Behinderung
- Stufenloser Zugang
- Fast alle für den Gast nutzbaren und erhobenen Räume und Einrichtungen sind stufenlos/ ebenerdig zugänglich. Ausnahmen: Rezeption ist nur über eine Schwelle von 3,5 cm Höhe und das Restaurant "Hausboot" ist nur über drei Stufen zugänglich.
- 80 cm Mindestbreite aller Durchgänge / Türen
- Sanitäreanlage für Menschen mit Behinderung
- Assistenzhunde willkommen
- Informationen zur Orientierung dargestellt mit Piktogrammen oder Bildern

Informationen für Menschen mit Gehbehinderung und Rollstuhlfahrer

Alle prüfrelevanten Bereiche erfüllen die Qualitätskriterien der Kennzeichnung „**Barrierefreiheit geprüft – teilweise barrierefrei für Menschen mit Gehbehinderung und teilweise barrierefrei für Rollstuhlfahrer**“.

Einige **Hinweise zur Barrierefreiheit** haben wir nachfolgend zusammengestellt. Detaillierte Angaben finden Sie im Prüfbericht.

- Die Haltestelle des ElbMobils (ÖPNV) ist ca. 30 m entfernt.
- Zum Campingplatz gehört ein Parkplatz. Es gibt zwei gekennzeichnete Parkplätze für Menschen mit Behinderung (Stellplatzgröße: 350 cm x 500 cm).
- Der Weg vom Parkplatz zum Haupteingang ist 15 m lang. Er ist leicht begeh- und befahrbar und hat eine maximale Längsneigung von 2 % über eine Strecke von 5 m.
- Das Gelände ist stufenlos zugänglich über den Haupteingang.
- Fast alle für den Gast nutzbaren und erhobenen Räume und Einrichtungen sind stufenlos/ ebenerdig zugänglich. Ausnahmen: Die Rezeption ist nur über eine Schwelle von 3,5 cm Höhe und das Restaurant "Hausboot" ist nur über drei Stufen zugänglich.
- Fast alle für den Gast nutzbaren und erhobenen Türen/Durchgänge sind mindestens 90 cm breit. Ausnahmen: Die Tür zur Rezeption ist 88 cm breit.
- Die Rezeption ist an der niedrigsten Stelle 75 cm hoch.
- Der Kassentresen im Supermarkt /Imbiss ist 100 cm hoch.
- Im Restaurant sind unterfahrbare Tische vorhanden (Maximalhöhe 80 cm, Unterfahrbarkeit in einer Höhe von 67 cm und einer Tiefe von 30 cm).
- Außenwege sind mindestens 250 cm breit und leicht begeh- und befahrbar. Der Weg von der Rezeption zum Sanitärgebäude für Menschen mit Behinderung hat maximale Längsneigungen von 4 % auf einer Länge von 5m. Es sind Sitzgelegenheiten vorhanden.

Sanitärgebäude für Menschen mit Behinderung

- Die Bewegungsflächen betragen:
vor dem WC 160 cm x 120 cm;
vor dem Waschbecken 140 cm x 160 cm;
links neben dem WC 37 cm x 55 cm und
rechts neben dem WC 127 cm x 55 cm.
- Es sind links und rechts vom WC Haltegriffe vorhanden.
- Beide Haltegriffe sind hochklappbar.
- Das Waschbecken ist unterfahrbar.
- Der Spiegel ist im Stehen und Sitzen einsehbar.
- Die Dusche ist schwellenlos zugänglich.
- Die Bewegungsfläche in der Dusche beträgt 100 cm x 160 cm.
- Es ist ein Duschsitz vorhanden oder kann bei Bedarf bereitgestellt werden.
- Es sind Haltegriffe in der Dusche vorhanden.

- Es ist ein Alarmauslöser vorhanden.

Informationen für Menschen mit Hörbehinderung und gehörlose Menschen

Einige **Hinweise zur Barrierefreiheit** haben wir nachfolgend zusammengestellt. Detaillierte Angaben finden Sie im Prüfbericht.

- Es gibt keinen optisch wahrnehmbaren Alarm.
- Es gibt keine induktive Höranlage.
- Im Restaurant sind Tische mit heller und blendfreier Beleuchtung vorhanden, an denen keine Lampen stehen oder hängen, die das Gesichtsfeld bzw. den Blickkontakt stören.
- Es gibt einen Sitzbereich mit geringen Umgebungsgläuschen (z.B. Sitzecke, separater Raum).

Informationen für Menschen mit Sehbehinderung und blinde Menschen

Einige **Hinweise zur Barrierefreiheit** haben wir nachfolgend zusammengestellt. Detaillierte Angaben finden Sie im Prüfbericht.

- Assistenzhunde dürfen in alle relevanten Bereiche/Räume mitgebracht werden.
- Der Eingang ist visuell kontrastreich gestaltet und durch einen taktil wahrnehmbaren Bodenbelagswechsel erkennbar.
- Es sind keine visuell kontrastreichen oder taktil erfassbaren Bodenindikatoren vorhanden.
- Außenwege haben überwiegend eine taktil erfassbare und teilweise eine visuell kontrastreiche Gehwegbegrenzung.
- Es sind keine Bodenindikatoren im Innen- oder Außenbereichen vorhanden.
- Die erhobenen und für den Gast nutzbaren Bereiche sind teilweise gut, d.h. hell und blendfrei, ausgeleuchtet.
- Die Beschilderung ist in gut lesbarer und kontrastreicher Schrift gestaltet.
- Die Schrift der Speisekarte im Restaurant ist in schnörkelloser und kontrastreicher Schrift gestaltet.
- Es ist eine Speisekarte in Großschrift vorhanden, jedoch keine in Brailleschrift.
- Informationen sind nicht in Braille- oder Prismenschrift verfügbar.
- Angebotene Hilfsmittel: Lesehilfen (Lesebrillen, Lupen)

Informationen für Gäste mit kognitiven Beeinträchtigungen

Einige **Hinweise zur Barrierefreiheit** haben wir nachfolgend zusammengestellt. Detaillierte Angaben finden Sie im Prüfbericht.

- Name bzw. Logo des Camping Platzes sind von außen klar erkennbar.
- Es ist kein farbliches oder bildhaftes Leitsystem vorhanden.
- Informationen zur Orientierung sind bildhaft verfügbar (Piktogramme, fotorealistische Darstellung).
- Es ist keine Speisekarte mit Bildern vorhanden und die Speisen werden nicht sichtbar präsentiert (Buffet, Theke).

Bildergalerie

Wir haben für Sie einige Fotos aus dem Betrieb / Angebot zusammengestellt. In den Detailberichten finden Sie weitere Fotos.



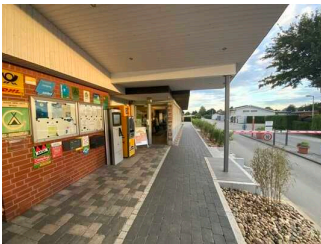
Parken

©Guido Frank



Supermarkt mit Imbiss

©Guido Frank



Eingang

©Guido Frank



Rezeption

©Guido Frank



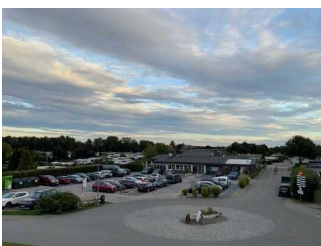
Restaurant "Hausboot"

©Guido Frank



Sanitärbereich für Menschen mit Beeinträchtigungen

©Guido Frank



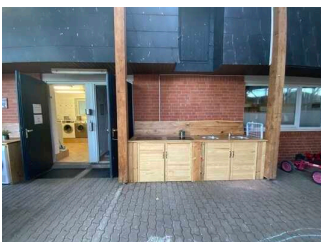
Campingplatz

©Guido Frank



Campingplatz

©Guido Frank



Allgemeine Sanitärbereiche

©Guido Frank

Informationen zum Kennzeichnungssystem „Reisen für Alle“

Alle nach „Reisen für Alle“ **zertifizierten Betriebe und Orte** erfüllen folgende Kriterien:

- Die Daten und Angaben zur Barrierefreiheit wurden von **externen, speziell geschulten Erhebern** vor Ort erhoben und geprüft. Es handelt sich um keine Selbsteinschätzung.
- Die Daten zur Barrierefreiheit liegen **im Detail** vor und können von Gästen eingesehen werden.
- Mindestens ein Mitarbeiter hat an einer **Schulung** zum Thema „**Barrierefreiheit als Komfort- und Qualitätsmerkmal**“ teilgenommen.

Die Kennzeichnung – Erläuterung der Logos und Piktogramme

Das Kennzeichen „**Information zur Barrierefreiheit**“ signalisiert, dass detaillierte und geprüfte Informationen zur Barrierefreiheit für alle Personengruppen vorliegen.



Das Kennzeichen „**Barrierefreiheit geprüft**“ basiert auf „Information zur Barrierefreiheit“ und bedeutet, dass zusätzlich die Qualitätskriterien für bestimmte Personengruppen teilweise oder vollständig erfüllt sind.



Die Kennzeichnung „**Barrierefreiheit geprüft**“ liegt in zwei Qualitätsstufen vor:

„**Barrierefreiheit geprüft: teilweise barrierefrei**“.

Die Qualitätskriterien sind für die dargestellte Personengruppe der Rollstuhlfahrer teilweise erfüllt, d. h. das Angebot ist für Rollstuhlfahrer teilweise barrierefrei. Das „i“ im Piktogramm signalisiert, dass man noch einmal genauer nachlesen sollte, ob das Angebot den eigenen Ansprüchen genügt.



„**Barrierefreiheit geprüft: barrierefrei**“.

Die Qualitätskriterien sind für die dargestellte Personengruppe der Rollstuhlfahrer erfüllt, d. h. das Angebot ist für Rollstuhlfahrer barrierefrei.



Es gibt Qualitätskriterien für **sieben Personengruppen** und für jede Personengruppe ein eigenes **Piktogramm**.

Menschen mit Gehbehinderung



Rollstuhlfahrer



Menschen mit Hörbehinderung



Gehörlose Menschen



Menschen mit Sehbehinderung



Blinde Menschen



Menschen mit kognitiven Beeinträchtigungen

