

Van der Valk Hotel Hildesheim

Markt 4
31134 Hildesheim

Tel: 05121 - 3000
Fax:

info@hildesheim.valk.com
www.hildesheim.vandervalk.de

Informationen für Gäste mit kognitiven Beeinträchtigungen

Die Informationen zur Barrierefreiheit wurden am 24. Mai 2019 im Rahmen des Systems "Reisen für Alle" erhoben.

Fotos zur Einrichtung

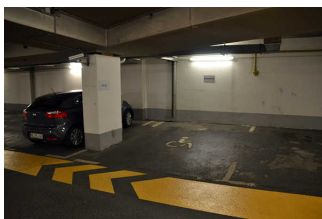


Van der Valk Hotel
Hildesheim

© Hotel van der Valk
Hildesheim

Parken

Behindertenparkplatz in Tiefgarage



Behindertenparkplatz
in Tiefgarage

©Simon Kesting

Es ist ein allgemeiner Parkplatz vorhanden.

Es gibt 1 Stellplatz/-plätze für Menschen mit Behinderung.

Der Stellplatz / die Stellplätze für Menschen mit Behinderung ist/sind gekennzeichnet.

Stellplatzbreite: 350 cm

Stellplatzlänge: 500 cm

Entfernung des Stellplatzes/der Stellplätze für Menschen mit Behinderung zum Eingangsbereich:
15 m

Eingang von Tiefgarage



Eingang von
Tiefgarage

©Simon Kesting

Name bzw. Logo des Betriebes/der Einrichtung sind von außen klar erkennbar.

Weg vom Parkplatz zum Eingang Tiefgarage



Weg vom Parkplatz
zum Eingang
Tiefgarage

©Simon Kesting

Das Ziel des Weges ist in Sichtweite.

Aufzug

Aufzug groß



Aufzug groß

©Simon Kesting



Aufzug groß

©Simon Kesting



Aufzug groß

©Simon Kesting

Die Bedienelemente bzw. die Beschilderung sind weder bildhaft noch farblich gestaltet.

Aufzug klein



Aufzug klein

©Simon Kesting



Aufzug klein

©Simon Kesting



Aufzug klein

©Simon Kesting

Die Bedienelemente bzw. die Beschilderung sind weder bildhaft noch farblich gestaltet.

Flur zwischen Tiefgarage, Aufzug, Treppe

Länge des Flurs/Weges/Ganges: 7 m

Das Ziel des Weges ist in Sichtweite.

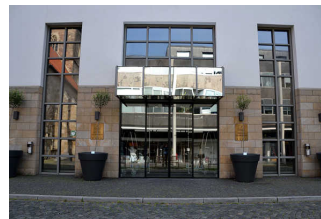
Haupteingang

Eingangsbereich



Eingangsbereich

©Simon Kesting



Eingangsbereich

©Simon Kesting



Eingangsbereich

©Simon Kesting

Name bzw. Logo des Betriebes/der Einrichtung sind von außen klar erkennbar.

Gehweg vor Eingang



Gehweg vor Eingang

©Simon Kesting

Das Ziel des Weges ist in Sichtweite.

Rezeption

Rezeption



Rezeption

©Simon Kesting

Der Schalter/Tresen/die Kasse ist von der Eingangstür aus direkt sichtbar.

Anmerkungen für den Gast: Personal kommt bei Bedarf um die Rezeption herum

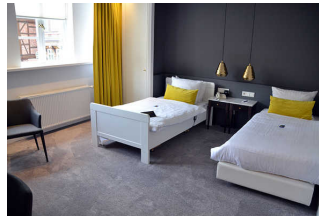
Zimmer 111 (barrierefrei)

Zimmer 111



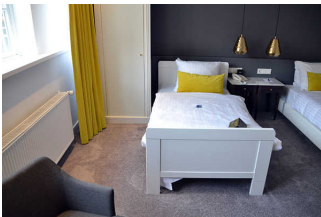
Zimmer 111

©Simon Kesting



Zimmer 111

©Simon Kesting



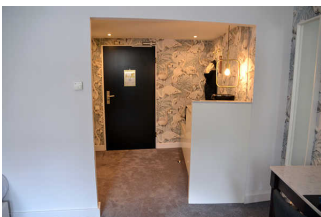
Zimmer 111

©Simon Kesting



Zimmer 111

©Simon Kesting



Zimmer 111

©Simon Kesting



Zimmer 111

©Simon Kesting

Zimmertyp: Mehrbettzimmer

Eine Visitenkarte mit Anschrift und Telefonnummer des Hotels/der Ferienwohnung liegt an der Rezeption sichtbar aus.

Der Schlafraum und der Zimmerschlüssel/die Zimmerkarte sind weder mit der gleichen Farbe noch mit dem gleichen bildhaften Symbol gekennzeichnet.

Der Weg zum Schlafraum ist weder mit der gleichen Farbe noch mit dem gleichen bildhaften Symbol unterbrechungsfrei gekennzeichnet.

Anmerkungen für den Gast: Die Betten sind verschiebbar, so dass die Bewegungsflächen flexibel gestaltet werden können (max. 120 cm Breite neben dem Bett)..

Bad 111



Bad 111

©Simon Kesting



Bad 111

©Simon Kesting



Bad 111

©Simon Kesting



Bad 111

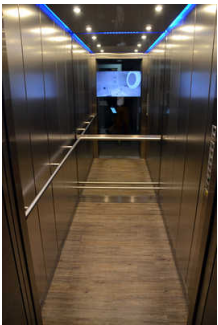
©Simon Kesting

Es ist ein Alarmauslöser (Schnur, Knopf) vorhanden.

Schnur als Alarmauslöser vorhanden.

Aufzug

Aufzug groß



Aufzug groß

©Simon Kesting



Aufzug groß

©Simon Kesting



Aufzug groß

©Simon Kesting

Die Bedienelemente bzw. die Beschilderung sind weder bildhaft noch farblich gestaltet.

Aufzug klein



Aufzug klein

©Simon Kesting



Aufzug klein

©Simon Kesting



Aufzug klein

©Simon Kesting

Die Bedienelemente bzw. die Beschilderung sind weder bildhaft noch farblich gestaltet.

Flur/Weg/Gang innen

Zimmerflur 1. Etage



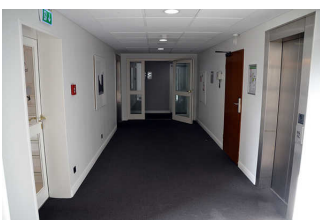
Zimmerflur 1. Etage

©Simon Kesting

Länge des Flurs/Weges/Ganges: 10 m

Es gibt ein unterbrechungsfreies Wegeleitsystem.

Flur vor Aufzug/Treppe 1.OG



Flur vor Aufzug/
Treppe 1.OG

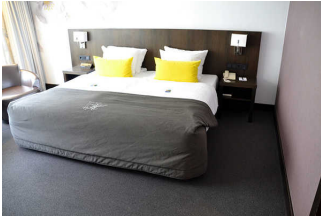
©Simon Kesting

Länge des Flurs/Weges/Ganges: 8 m

Es gibt ein unterbrechungsfreies Wegeleitsystem.

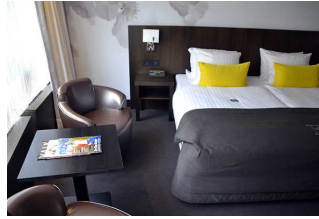
Zimmer 141 (Superior-Room)

Zimmer 141



Zimmer 141

©Simon Kesting



Zimmer 141

©Simon Kesting



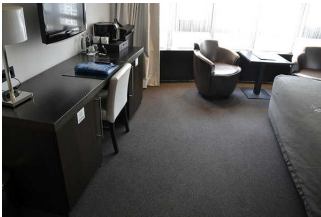
Zimmer 141

©Simon Kesting



Zimmer 141

©Simon Kesting



Zimmer 141

©Simon Kesting

Zimmertyp: Doppelzimmer

Eine Visitenkarte mit Anschrift und Telefonnummer des Hotels/der Ferienwohnung liegt an der Rezeption sichtbar aus.

Der Schlafraum und der Zimmerschlüssel/die Zimmerkarte sind weder mit der gleichen Farbe noch mit dem gleichen bildhaften Symbol gekennzeichnet.

Der Weg zum Schlafraum ist weder mit der gleichen Farbe noch mit dem gleichen bildhaften Symbol unterbrechungsfrei gekennzeichnet.

Bad 141



Bad 141

©Simon Kesting



Bad 141

©Simon Kesting



Bad 141

©Simon Kesting

Es ist kein Alarmauslöser (Schnur, Knopf) vorhanden.

Aufzug

Aufzug groß



Aufzug groß

©Simon Kesting



Aufzug groß

©Simon Kesting



Aufzug groß

©Simon Kesting

Die Bedienelemente bzw. die Beschilderung sind weder bildhaft noch farblich gestaltet.

Aufzug klein



Aufzug klein

©Simon Kesting



Aufzug klein

©Simon Kesting



Aufzug klein

©Simon Kesting

Die Bedienelemente bzw. die Beschilderung sind weder bildhaft noch farblich gestaltet.

Flur/Weg/Gang innen

Zimmerflur 1. Etage



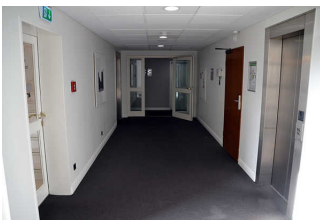
Zimmerflur 1. Etage

©Simon Kesting

Länge des Flurs/Weges/Ganges: 10 m

Es gibt ein unterbrechungsfreies Wegeleitsystem.

Flur vor Aufzug/Treppe 1.OG



Flur vor Aufzug/ Treppe 1.OG

©Simon Kesting

Länge des Flurs/Weges/Ganges: 8 m

Es gibt ein unterbrechungsfreies Wegeleitsystem.

Restaurant Gildehaus

Restaurant Gildehaus



Restaurant Gildehaus

©Simon Kesting



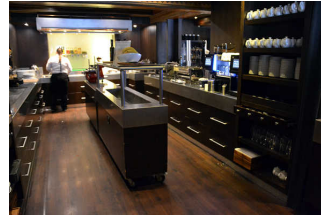
Restaurant Gildehaus

©Simon Kesting



Restaurant Gildehaus

©Simon Kesting



Restaurant Gildehaus

©Simon Kesting



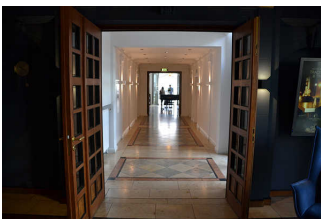
Restaurant Gildehaus

©Simon Kesting

Speisekarte

Flur/Weg/Gang innen

Flur zwischen Lobby, Aufzug, Bar/Restaurant/Rokoko



Flur zwischen
Lobby, Aufzug, Bar/
Restaurant/Rokoko

©Simon Kesting

Länge des Flurs/Weges/Ganges: 10 m

Das Ziel des Weges ist in Sichtweite.

Weg zum Raum "Rokoko"



Raum "Rokoko"

©Simon Kesting

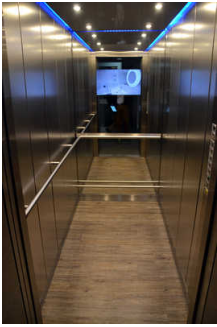
Länge des Flurs/Weges/Ganges: 8 m

Das Ziel des Weges ist in Sichtweite.

Öffentliches WC im UG

Aufzug

Aufzug groß



Aufzug groß

©Simon Kesting



Aufzug groß

©Simon Kesting



Aufzug groß

©Simon Kesting

Die Bedienelemente bzw. die Beschilderung sind weder bildhaft noch farblich gestaltet.

Aufzug klein



Aufzug klein

©Simon Kesting



Aufzug klein

©Simon Kesting



Aufzug klein

©Simon Kesting

Die Bedienelemente bzw. die Beschilderung sind weder bildhaft noch farblich gestaltet.

WC-Flur



WC-Flur

©Simon Kesting

Länge des Flurs/Weges/Ganges: 8 m

Das Ziel des Weges ist in Sichtweite.

Hilfsmittel

Alarm/Hilfsmittel - Erstgespräch

Aufzug: Bauteil A

Ein abgehender Notruf im Aufzug wird akustisch bestätigt, z.B. durch eine Gegensprechanlage.

Aufzug: Bauteil B

Es werden Hilfsmittel angeboten.

Rollstuhl,

Andere angebotene Hilfsmittel: zusätzliche Leselampen, höhenverstellbares Bett in Zimmer 111

Bedienelemente / Leitsystem

Mantelbogen visuell taktile Gestaltung

Stadtschenke Bar

Bar Stadtschenke mit Club Room



Bar Stadtschenke mit Club Room

©Simon Kesting



Bar Stadtschenke mit Club Room

©Simon Kesting



Bar Stadtschenke mit Club Room

©Simon Kesting

Weg zum Raum "Rokoko"



Raum "Rokoko"

©Simon Kesting

Länge des Flurs/Weges/Ganges: 8 m

Das Ziel des Weges ist in Sichtweite.

Eingang Marktplatz

Eingang Marktplatz



Eingang Marktplatz

©Simon Kesting

Name bzw. Logo des Betriebes/der Einrichtung sind von außen klar erkennbar.