

Van der Valk Hotel Hildesheim

Markt 4
31134 Hildesheim

Tel: 05121 - 3000

Fax:

info@hildesheim.valk.com

www.hildesheim.vandervalk.de

Informationen für Menschen mit Hörbehinderung und gehörlose Menschen

Die Informationen zur Barrierefreiheit wurden am 24. Mai 2019 im Rahmen des Systems "Reisen für Alle" erhoben.

Detailinformationen zu Treppen, Aufzügen / Treppenliften, Rampen, Automaten und speziellen Türen auf dem Weg zu einzelnen Bereichen finden Sie in der entsprechenden Kategorie.

Fotos zur Einrichtung

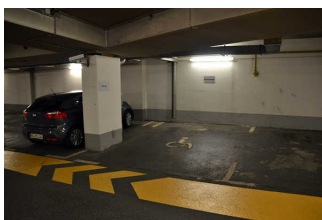


Van der Valk Hotel
Hildesheim

© Hotel van der Valk
Hildesheim

Parken

Behindertenparkplatz in Tiefgarage



Behindertenparkplatz
in Tiefgarage

©Simon Kesting

Es ist ein allgemeiner Parkplatz vorhanden.

Es gibt 1 Stellplatz/-plätze für Menschen mit Behinderung.

Der Stellplatz / die Stellplätze für Menschen mit Behinderung ist/sind gekennzeichnet.

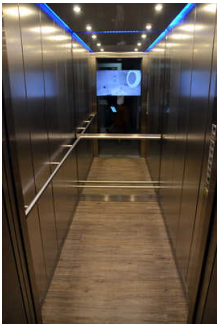
Stellplatzbreite: 350 cm

Stellplatzlänge: 500 cm

Entfernung des Stellplatzes/der Stellplätze für Menschen mit Behinderung zum Eingangsbereich:
15 m

Aufzug

Aufzug groß



Aufzug groß

©Simon Kesting



Aufzug groß

©Simon Kesting



Aufzug groß

©Simon Kesting

Ein abgehender Notruf im Aufzug wird akustisch bestätigt, z.B. durch eine Gegensprechanlage.

Aufzug klein



Aufzug klein

©Simon Kesting



Aufzug klein

©Simon Kesting



Aufzug klein

©Simon Kesting

Ein abgehender Notruf im Aufzug wird akustisch bestätigt, z.B. durch eine Gegensprechanlage.

Rezeption

Rezeption



Rezeption

©Simon Kesting

Anmerkungen für den Gast: Personal kommt bei Bedarf um die Rezeption herum

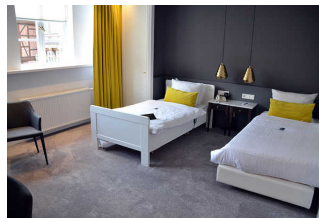
Zimmer 111 (barrierefrei)

Zimmer 111



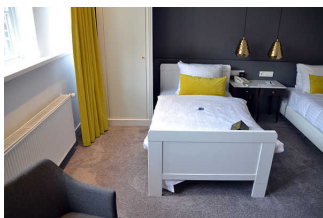
Zimmer 111

©Simon Kesting



Zimmer 111

©Simon Kesting



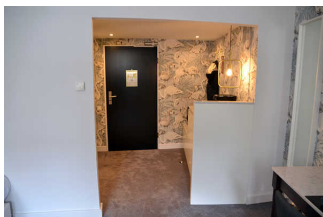
Zimmer 111

©Simon Kesting



Zimmer 111

©Simon Kesting



Zimmer 111

©Simon Kesting



Zimmer 111

©Simon Kesting

Zimmertyp: Mehrbettzimmer

Es ist mindestens eine frei verfügbare Steckdose in der Nähe des Bettes vorhanden.

Das Klingeln oder Anklopfen an die Zimmertür wird nicht durch ein Blinksignal angezeigt, welches in allen Räumen wahrgenommen werden kann.

Anmerkungen für den Gast: Die Betten sind verschiebbar, so dass die Bewegungsflächen flexibel gestaltet werden können (max. 120 cm Breite neben dem Bett)..

Bad 111



Bad 111

©Simon Kesting



Bad 111

©Simon Kesting



Bad 111

©Simon Kesting

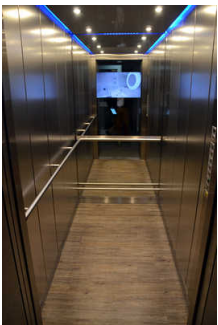


Bad 111

©Simon Kesting

Aufzug

Aufzug groß



Aufzug groß

©Simon Kesting



Aufzug groß

©Simon Kesting



Aufzug groß

©Simon Kesting

Ein abgehender Notruf im Aufzug wird akustisch bestätigt, z.B. durch eine Gegensprechanlage.

Aufzug klein



Aufzug klein

©Simon Kesting



Aufzug klein

©Simon Kesting



Aufzug klein

©Simon Kesting

Ein abgehender Notruf im Aufzug wird akustisch bestätigt, z.B. durch eine Gegensprechanlage.

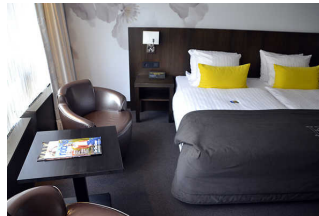
Zimmer 141 (Superior-Room)

Zimmer 141



Zimmer 141

©Simon Kesting



Zimmer 141

©Simon Kesting



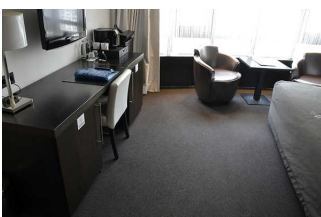
Zimmer 141

©Simon Kesting



Zimmer 141

©Simon Kesting



Zimmer 141

©Simon Kesting

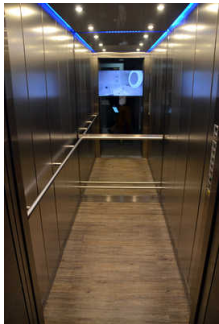
Zimmertyp: Doppelzimmer

Es ist mindestens eine frei verfügbare Steckdose in der Nähe des Bettes vorhanden.

Das Klingeln oder Anklopfen an die Zimmertür wird nicht durch ein Blinksignal angezeigt, welches in allen Räumen wahrgenommen werden kann.

Aufzug

Aufzug groß



Aufzug groß

©Simon Kesting



Aufzug groß

©Simon Kesting



Aufzug groß

©Simon Kesting

Ein abgehender Notruf im Aufzug wird akustisch bestätigt, z.B. durch eine Gegensprechanlage.

Aufzug klein



Aufzug klein

©Simon Kesting



Aufzug klein

©Simon Kesting



Aufzug klein

©Simon Kesting

Ein abgehender Notruf im Aufzug wird akustisch bestätigt, z.B. durch eine Gegensprechanlage.

Restaurant Gildehaus

Restaurant Gildehaus



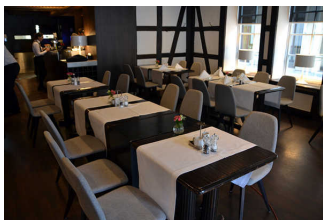
Restaurant
Gildehaus

©Simon Kesting



Restaurant
Gildehaus

©Simon Kesting



Restaurant
Gildehaus

©Simon Kesting



Restaurant
Gildehaus

©Simon Kesting



Restaurant
Gildehaus

©Simon Kesting

Es gibt Tische mit heller und blendfreier Beleuchtung.

Anzahl: ca. 20 Tisch/Tische

Es sind Tische vorhanden, an denen keine Lampen stehen oder hängen, die das Gesichtsfeld bzw. den Blickkontakt stören.

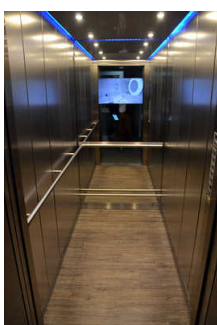
Anzahl: ca. 30 Tisch/Tische

Es gibt Sitzbereiche mit geringen Umgebungsgläuschen (z.B. Sitzecke, separater Raum).

Öffentliches WC im UG

Aufzug

Aufzug groß



Aufzug groß

©Simon Kesting



Aufzug groß

©Simon Kesting



Aufzug groß

©Simon Kesting

Ein abgehender Notruf im Aufzug wird akustisch bestätigt, z.B. durch eine Gegensprechanlage.

Aufzug klein



Aufzug klein

©Simon Kesting



Aufzug klein

©Simon Kesting



Aufzug klein

©Simon Kesting

Ein abgehender Notruf im Aufzug wird akustisch bestätigt, z.B. durch eine Gegensprechanlage.

Hilfsmittel

Alarm/Hilfsmittel - Erstgespräch

Es gibt einen Alarm.

Es gibt keinen optisch deutlich wahrnehmbaren Alarm.

Aufzug: Bauteil A

Ein abgehender Notruf im Aufzug wird akustisch bestätigt, z.B. durch eine Gegensprechanlage.

Aufzug: Bauteil B

Es gibt keine induktive Höranlage am Schalter/Tresen/an der Rezeption.

In weiteren (Tagungs-) Räumen ist keine induktive Höranlage vorhanden.

Es werden Hilfsmittel angeboten.

Rollstuhl,

Andere angebotene Hilfsmittel: zusätzliche Leselampen, höhenverstellbares Bett in Zimmer 111

Bedienelemente / Leitsystem

Mantelbogen visuell taktile Gestaltung

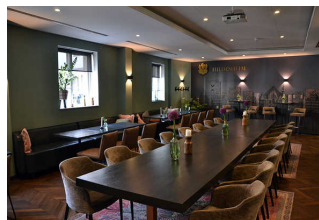
Stadtschenke Bar

Bar Stadtschenke mit Club Room



Bar Stadtschenke
mit Club Room

©Simon Kesting



Bar Stadtschenke
mit Club Room

©Simon Kesting



Bar Stadtschenke
mit Club Room

©Simon Kesting

Es gibt Tische mit heller und blendfreier Beleuchtung.

Anzahl: ca. 14 Tisch/Tische

Es sind Tische vorhanden, an denen keine Lampen stehen oder hängen, die das Gesichtsfeld bzw. den Blickkontakt stören.

Es gibt Sitzbereiche mit geringen Umgebungsgeräuschen (z.B. Sitzecke, separater Raum).