

BEST WESTERN PREMIER Castanea Resort Hotel

Scharnebecker Weg 25
21365 Adendorf

Tel: +49 4131 22332420
Fax:

info@castanea-resort.de
<http://www.castanea-resort.de>

Informationen für Menschen mit Hörbehinderung und gehörlose Menschen

Die Informationen zur Barrierefreiheit wurden am 18. August 2020 im Rahmen des Systems "Reisen für Alle" erhoben und sind geprüft.

Detailinformationen zu Treppen, Aufzügen / Treppenliften, Rampen, Automaten und speziellen Türen auf dem Weg zu einzelnen Bereichen finden Sie in der entsprechenden Kategorie.

Fotos zur Einrichtung



Außenansicht
Castanea Resort
Hotel



BEST WESTERN
PREMIER
Castanea Resort
Hotel

©Guido Frank

Parken

Parkplatz für Menschen mit Behinderung vor dem Hoteleingang



Parkplatz für
Menschen mit
Behinderung vor
dem Hoteleingang

©Guido Frank

Es ist ein Parkplatz vorhanden.

Es ist mindestens 1 Parkplatz für Menschen mit Behinderung vorhanden.

Es gibt 3 Stellplatz/-plätze für Menschen mit Behinderung.

Stellplatzbreite: 330 cm

Stellplatzlänge: 460 cm

Entfernung des Stellplatzes/der Stellplätze für Menschen mit Behinderung zum Eingangsbereich:
10 m

Der Stellplatz / die Stellplätze für Menschen mit Behinderung ist/sind gekennzeichnet.

Zimmer 11, EG/Altbau

Zimmer 11, EG/Altbau



Zimmer 11, EG/
Altbau

©Guido Frank

Zimmertyp: Doppelzimmer

Es ist mindestens eine frei verfügbare Steckdose in der Nähe des Bettes vorhanden.

Das Klingeln oder Anklopfen an die Zimmertür wird nicht durch ein Blinksignal angezeigt, welches in allen Räumen wahrgenommen werden kann.

Zimmer 111, 1.OG/Altbau

Zimmer 111, 1.OG/Altbau



Zimmer 111



Zimmertür 111



Zimmer 111, 1.OG/
Altbau

©Guido Frank



Zimmer 111, 1.OG/
Altbau

©Guido Frank



Zimmer 111, 1.OG/
Altbau

©Guido Frank

Zimmertyp: Doppelzimmer

Es ist mindestens eine frei verfügbare Steckdose in der Nähe des Bettes vorhanden.

Das Klingeln oder Anklopfen an die Zimmertür wird nicht durch ein Blinksignal angezeigt, welches in allen Räumen wahrgenommen werden kann.

Aufzug



Aufzug

©Guido Frank



Aufzug

©Guido Frank

Ein abgehender Notruf im Aufzug wird akustisch bestätigt, z.B. durch eine Gegensprechanlage.
Anmerkungen für den Gast: Zweiter baugleicher Aufzug vorhanden.

Zimmer 211, 2.OG/Altbau

Zimmer 211, 2.OG/Altbau



Zimmer 211, 2.OG/
Altbau

©Guido Frank



Zimmer 211, 2.OG/
Altbau

©Guido Frank



Zimmer 211, 2.OG/
Altbau

©Guido Frank

Zimmertyp: Doppelzimmer

Es ist mindestens eine frei verfügbare Steckdose in der Nähe des Bettes vorhanden.

Das Klingeln oder Anklopfen an die Zimmertür wird nicht durch ein Blinksignal angezeigt, welches in allen Räumen wahrgenommen werden kann.

Aufzug



Aufzug

©Guido Frank



Aufzug

©Guido Frank

Ein abgehender Notruf im Aufzug wird akustisch bestätigt, z.B. durch eine Gegensprechanlage.
Anmerkungen für den Gast: Zweiter baugleicher Aufzug vorhanden.

Raum Lüdersburg, EG/Foyer

Raum Lüdersburg, EG/Foyer



Tür zu Raum
Lüdersburg



Tür zu Raum
Lüdersburg



Raum Lüdersburg



Raumskizze der
Räume Green
Eagle/Lüdersburg/
St. Dionys

Anmerkungen für den Gast: Raumgröße: 114 m². Man kann auch einen großen Saal aus den 3
Räumen Lüdersburg/Green Eagle/St. Dionys machen, Gesamtgröße 345 m² für 280 Pers.

Raum Green Eagle, EG/Foyer

Raum Green Eagle, EG/Foyer



Raum Green Eagle



Raum Green Eagle



Tür Raum Green
Eagle

Anmerkungen für den Gast: Raumgröße: 132 m². Man kann auch einen großen Saal aus den 3 Räumen Lüdersburg/Green Eagle/St. Dionys machen, Gesamtgröße 345 m² für 280 Pers.

Raum St. Dionys, EG/Foyer

Raum St. Dionys, EG/Foyer



Raum St. Dionys



Tür Raum Dionys

Anmerkungen für den Gast: Raumgröße: 65 m². Man kann auch einen großen Saal aus den 3 Räumen Lüdersburg/Green Eagle/St. Dionys machen, Gesamtgröße 345 m² für 280 Pers.

Restaurant Boulevard

Restaurant Boulevard



Restaurant Boulevard



Restaurant Boulevard



Restaurant Boulevard



Restaurant Boulevard

©Guido Frank

Es gibt Tische mit heller und blendfreier Beleuchtung.

Anzahl: ca. 26 Tisch/Tische

Es sind Tische vorhanden, an denen keine Lampen stehen oder hängen, die das Gesichtsfeld bzw. den Blickkontakt stören.

Anzahl: ca. 26 Tisch/Tische

Es gibt Sitzbereiche mit geringen Umgebungsgeräuschen (z.B. Sitzecke, separater Raum).

Anzahl: ca. 6 Tisch/Tische

Castanea Restaurant

Castanea Restaurant



Castanea
Restaurant



Castanea
Restaurant

Es gibt Tische mit heller und blendfreier Beleuchtung.

Anzahl: ca. 18 Tisch/Tische

Es sind Tische vorhanden, an denen keine Lampen stehen oder hängen, die das Gesichtsfeld bzw. den Blickkontakt stören.

Anzahl: ca. 18 Tisch/Tische

Es gibt Sitzbereiche mit geringen Umgebungsgläuschen (z.B. Sitzecke, separater Raum).

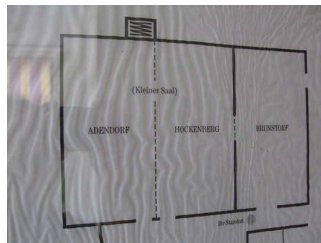
Anzahl: ca. 5 Tisch/Tische

Tagungsraum Adendorf+Hockenberg, EG/Anbau

Tagungsraum Adendorf+Hockenberg, EG/Anbau



identische Türen
zum Tagungsraum
Adendorf
+Hockenberg



Lageplan
Seminarräume im
Anbau



Tagungsraum
Adendorf
+Hockenberg, EG/
Anbau

©Guido Frank



Tagungsraum
Adendorf
+Hockenberg, EG/
Anbau

©Guido Frank

Anmerkungen für den Gast: weiterer Nebenraum für z.B. Buffet ist vorhanden

Castanea Spa, UG

Aufzug



Aufzug

©Guido Frank



Aufzug

©Guido Frank

Ein abgehender Notruf im Aufzug wird akustisch bestätigt, z.B. durch eine Gegensprechanlage.
Anmerkungen für den Gast: Zweiter baugleicher Aufzug vorhanden.

Umkleideraum Castanea Spa

Aufzug



Aufzug

©Guido Frank



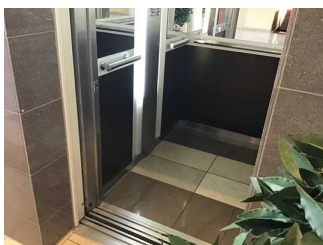
Aufzug

©Guido Frank

Ein abgehender Notruf im Aufzug wird akustisch bestätigt, z.B. durch eine Gegensprechanlage.
Anmerkungen für den Gast: Zweiter baugleicher Aufzug vorhanden.

Schwimmbad/Pool indoor

Aufzug



Aufzug

©Guido Frank



Aufzug

©Guido Frank

Ein abgehender Notruf im Aufzug wird akustisch bestätigt, z.B. durch eine Gegensprechanlage.
Anmerkungen für den Gast: Zweiter baugleicher Aufzug vorhanden.

Finnische Sauna

Aufzug



Aufzug

©Guido Frank



Aufzug

©Guido Frank

Ein abgehender Notruf im Aufzug wird akustisch bestätigt, z.B. durch eine Gegensprechanlage.
Anmerkungen für den Gast: Zweiter baugleicher Aufzug vorhanden.

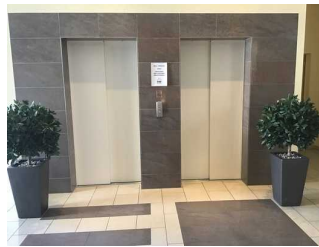
Dampfbad

Aufzug



Aufzug

©Guido Frank



Aufzug

©Guido Frank

Ein abgehender Notruf im Aufzug wird akustisch bestätigt, z.B. durch eine Gegensprechanlage.
Anmerkungen für den Gast: Zweiter baugleicher Aufzug vorhanden.

Balnearium

Aufzug



Aufzug

©Guido Frank



Aufzug

©Guido Frank

Ein abgehender Notruf im Aufzug wird akustisch bestätigt, z.B. durch eine Gegensprechanlage.
Anmerkungen für den Gast: Zweiter baugleicher Aufzug vorhanden.

Kosmetik/Massage Raum 7+8

Aufzug



Aufzug

©Guido Frank



Aufzug

©Guido Frank

Ein abgehender Notruf im Aufzug wird akustisch bestätigt, z.B. durch eine Gegensprechanlage.
Anmerkungen für den Gast: Zweiter baugleicher Aufzug vorhanden.

Oriental Spa Raum 15

Aufzug



Aufzug

©Guido Frank



Aufzug

©Guido Frank

Ein abgehender Notruf im Aufzug wird akustisch bestätigt, z.B. durch eine Gegensprechanlage.
Anmerkungen für den Gast: Zweiter baugleicher Aufzug vorhanden.

Technische Hilfsmittel im Castanea Resort Hotel

Technische Hilfsmittel im Castanea Resort Hotel

Es gibt keinen Alarm.

Ein abgehender Notruf im Aufzug wird akustisch bestätigt, z.B. durch eine Gegensprechanlage.

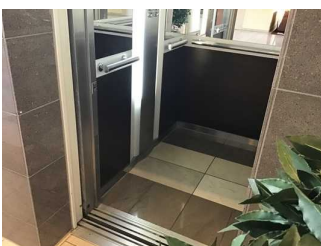
Es gibt keine induktive Höranlage am Schalter/Tresen/an der Rezeption.

In weiteren (Tagungs-) Räumen ist keine induktive Höranlage vorhanden.

Es wird W-LAN angeboten.

Salzgrotte

Aufzug



Aufzug

©Guido Frank



Aufzug

©Guido Frank

Ein abgehender Notruf im Aufzug wird akustisch bestätigt, z.B. durch eine Gegensprechanlage.
Anmerkungen für den Gast: Zweiter baugleicher Aufzug vorhanden.