

Kurzbericht



Naturparkhaus Mardorf | Copyright bei der Region Hannover

Naturparkhaus Mardorf

Uferweg 118
31535 Neustadt am Rübenberge
OT Mardorf

Tel: +49 511 61626123

info@naturpark-steinhuder-meer.de
www.naturpark-steinhuder-meer.de

Herzlich willkommen!

Das Naturparkhaus Mardorf zeigt in der Dauerausstellung "Vom Torfabbau zum Klimaschutz – Moore im Wandel ihrer Funktion" eine Zeitreise der Moore. Interaktive Themeninseln geben Einblicke in den traditionellen Handtorfstich, den industriellen Abbau, die Renaturierung dieser Landschaften und ihre Funktion für den Klimaschutz. In einem separaten Multivisionsraum kann man sich der Landschaft Moor aus unterschiedlichen Blickwinkeln nähern: etwa aus Vogelperspektive oder ganz nah auf "Augenhöhe" eines Torfmooses.

Für weitere Informationen besuchen Sie bitte die Webseite www.naturpark-steinhuder-meer.de

PRÜFERGEBNIS

für

Naturparkhaus Mardorf

31535 Neustadt am Rübenberge OT Mardorf, Zertifikats-ID: PA-01937-2019



Dieses Angebot wurde nach den Kriterien
der bundesweiten Kennzeichnung

»Reisen für Alle«

eingestuft und ist berechtigt, im Zeitraum

September 2022 – August 2025

die Auszeichnung

»Barrierefreiheit geprüft«

sowie die dazu gehörigen Piktogramme zu führen
und vertragsgemäß zu nutzen.

Überblick

- Direkt am Steinhuder Meer gelegen.
- Ausstellung zum Thema Moor und Moorlandschaften.
- Interaktive Themeninseln.
- Multivisionsraum, der einen Perspektivwechsel (z.B. Vogelperspektive oder ganz nah dran) ermöglicht.
- Ein riesiges Panorama einer Moorlandschaft und sogenannte "Moorbotschafter" vermitteln einen Eindruck von diesem einzigartigen Lebensraum.
- Führungen werden angeboten.

Barrierefreiheit auf einen Blick

- Stufenloser Zugang zum Objekt
- 90 cm Mindestbreite aller Durchgänge/Türen
- WC für Menschen mit Behinderung
- Assistenzhunde willkommen
- Induktive Höranlage

Informationen für Menschen mit Gehbehinderung und Rollstuhlfahrer

Alle prüfrelevanten Bereiche erfüllen die Qualitätskriterien der Kennzeichnung "**Barrierefreiheit geprüft – barrierefrei für Menschen mit Gehbehinderung und Rollstuhlfahrer**".

Einige **Hinweise zur Barrierefreiheit** haben wir nachfolgend zusammengestellt. Detaillierte Angaben finden Sie im Prüfbericht.

- Die Bushaltestelle "Lüttjen Mardorf" ist 500 m entfernt.
- Es steht ein allgemeiner Parkplatz zur Verfügung. (betriebseigener oder öffentlicher Parkplatz in bis zu 100 m Entfernung).
- Der Eingang/Zugang ins Gebäude ist stufenlos (max. 2 cm Schwelle) möglich.
- Alle für den Gast nutzbaren und erhobenen Räume und Einrichtungen sind stufenlos zugänglich.
- Durchgänge und Türen sind mindestens 90 cm breit.
- Der Infotresen ist an der niedrigsten Stelle 78 cm hoch.
- Die Exponate sind überwiegend im Sitzen sichtbar, wahrnehmbar oder erkennbar.
- Die Informationen zu den Exponaten sind überwiegend im Sitzen lesbar.

Öffentliches WC für Menschen mit Behinderung

- Die Bewegungsflächen betragen:
vor dem Waschbecken 150 cm x 150 cm;
vor dem WC 150 cm x 150 cm;
links neben dem WC 90 cm x 70 cm;
rechts neben dem WC 90 cm x 70 cm.
- Es sind links und rechts vom WC Haltegriffe vorhanden.
- Beide Haltegriffe sind hochklappbar.
- Das Waschbecken ist unterfahrbar in einer Höhe von 67 cm und einer Tiefe von mindestens 30 cm.
- Der Spiegel ist im Sitzen und Stehen einsehbar.
- Es ist ein Knopf als Alarmauslöser vorhanden.

Informationen für Menschen mit Hörbehinderung und gehörlose Menschen

Alle prüfrelevanten Bereiche erfüllen die Qualitätskriterien der Kennzeichnung "**Barrierefreiheit geprüft – teilweise barrierefrei für Menschen mit Hörbehinderung**".

Einige **Hinweise zur Barrierefreiheit** haben wir nachfolgend zusammengestellt. Detaillierte Angaben finden Sie im Prüfbericht.

- Es ist eine induktive Höranlage vorhanden.
- Es werden für Menschen mit Hörbehinderung Führungen mit FM-Anlagen ermöglicht (z.B. Kopfhörer, Halsringschleifen).
- Bei feueralarm u.a gibt es keinen optisch deutlich wahrnehmbaren Alarm.

Informationen für Menschen mit Sehbehinderung und blinde Menschen

Alle prüfrelevanten Bereiche erfüllen die Qualitätskriterien der Kennzeichnung "**Barrierefreiheit geprüft – teilweise barrierefrei für Menschen mit Sehbehinderung und blinde Menschen**".

Einige **Hinweise zur Barrierefreiheit** haben wir nachfolgend zusammengestellt. Detaillierte Angaben finden Sie im Prüfbericht.

- Assistenzhunde (Begleithunde, Blindenführhunde etc.) dürfen in alle relevanten Bereiche/ Räume des Betriebes/Angebotes mitgebracht werden.
- Es sind Glastüren vorhanden, die keine Sicherheitsmarkierungen in einer Höhe von 40–70 cm und 120–160 cm aufweisen.
- Der Eingangsbereich ist durch einen taktil wahrnehmbaren Bodenbelagswechsel erkennbar und ist visuell kontrastreich zur Umgebung abgesetzt.
- Diee Wände oder andere bauliche Elemente können zur Orientierung genutzt werden. Die Gehbahnen bei Wegen/Gängen sind teilweise visuell kontrastreich zur Umgebung abgesetzt.
- Es gibt einen visuellen Kontrast zwischen den Exponaten und der Umgebung. Die Exponate sind allgemein gut ausgeleuchtet. Die Exponatsbeschilderung ist visuell kontrastreich gestaltet.
- Es gibt akustische Informationen zu den Exponaten.
- Alle erhobenen und für den Gast nutzbaren Bereiche (Eingangsbereich, Kasse/Tresen, Flure, Gänge) sind gut, d.h. hell und blendfrei, ausgeleuchtet.
- Die Beschilderung (Wegweisung) in gut lesbarer Schrift gestaltet. Es besteht zwischen Schrift/Piktogramm und Hintergrund ein guter visueller Kontrast.

Informationen für Gäste mit kognitiven Beeinträchtigungen

Einige **Hinweise zur Barrierefreiheit** haben wir nachfolgend zusammengestellt. Detaillierte Angaben finden Sie im Prüfbericht.

- Name bzw. Logo des Betriebes/der Einrichtung sind von außen klar erkennbar.
- Der Infocounter ist von der Eingangstür aus direkt sichtbar
- Das Ziel des Weges ist in Sichtweite oder Wegezeichen sind in ständig sichtbarem Abstand oder es ist ein unterbrechungsfreies Wegeleitsystem vorhanden.
- Es gibt akustische Informationen zu den Exponaten. Informationen zu den Exponaten sind fotorealistisch dargestellt.
- Es sind keine Informationen in Leichter Sprache vorhanden.

Bildergalerie

Wir haben für Sie einige Fotos aus dem Betrieb / Angebot zusammengestellt. In den Detailberichten finden Sie weitere Fotos.



Parkplatz

©Simon Kesting



ÖPNV

©Simon Kesting



Haupteingang

©Simon Kesting



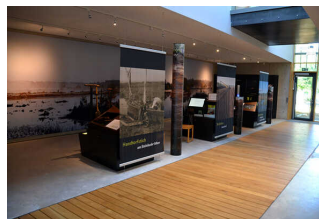
Haupteingang

©Simon Kesting



Kasse

©Simon Kesting



Ausstellungsräume

©Simon Kesting



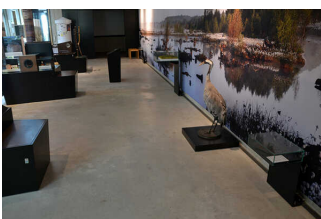
Ausstellungsräume

©Simon Kesting



Ausstellungsräume

©Simon Kesting



Ausstellungsräume

©Simon Kesting



Öffentliches WC

©Simon Kesting



Öffentliches WC

©Simon Kesting

Informationen zum Kennzeichnungssystem „Reisen für Alle“

Alle nach „Reisen für Alle“ **zertifizierten Betriebe und Orte** erfüllen folgende Kriterien:

- Die Daten und Angaben zur Barrierefreiheit wurden von **externen, speziell geschulten Erhebern** vor Ort erhoben und geprüft. Es handelt sich um keine Selbsteinschätzung.
- Die Daten zur Barrierefreiheit liegen **im Detail** vor und können von Gästen eingesehen werden.
- Mindestens ein Mitarbeiter hat an einer **Schulung** zum Thema „**Barrierefreiheit als Komfort- und Qualitätsmerkmal**“ teilgenommen.

Die Kennzeichnung – Erläuterung der Logos und Piktogramme

Das Kennzeichen „**Information zur Barrierefreiheit**“ signalisiert, dass detaillierte und geprüfte Informationen zur Barrierefreiheit für alle Personengruppen vorliegen.



Das Kennzeichen „**Barrierefreiheit geprüft**“ basiert auf „Information zur Barrierefreiheit“ und bedeutet, dass zusätzlich die Qualitätskriterien für bestimmte Personengruppen teilweise oder vollständig erfüllt sind.



Die Kennzeichnung „**Barrierefreiheit geprüft**“ liegt in zwei Qualitätsstufen vor:

„**Barrierefreiheit geprüft: teilweise barrierefrei**“.

Die Qualitätskriterien sind für die dargestellte Personengruppe der Rollstuhlfahrer teilweise erfüllt, d. h. das Angebot ist für Rollstuhlfahrer teilweise barrierefrei. Das „i“ im Piktogramm signalisiert, dass man noch einmal genauer nachlesen sollte, ob das Angebot den eigenen Ansprüchen genügt.



„**Barrierefreiheit geprüft: barrierefrei**“.

Die Qualitätskriterien sind für die dargestellte Personengruppe der Rollstuhlfahrer erfüllt, d. h. das Angebot ist für Rollstuhlfahrer barrierefrei.



Es gibt Qualitätskriterien für **sieben Personengruppen** und für jede Personengruppe ein eigenes **Piktogramm**.

Menschen mit Gehbehinderung



Rollstuhlfahrer



Menschen mit Hörbehinderung



Gehörlose Menschen



Menschen mit Sehbehinderung



Blinde Menschen



Menschen mit kognitiven Beeinträchtigungen

