

## Kurzbericht



Gedenkstätte in der JVA Wolfenbüttel | ©Guido Frank

## Gedenkstätte in der JVA Wolfenbüttel

Am Herzogtore 13  
38300 Wolfenbüttel

Tel: +49 5331 9355010

wolfenbuettel@stiftung-ng.de  
<http://wolfenbuettel.stiftung-ng.de>

### Herzlich willkommen!

Am historischen Ort des ehemaligen Strafgefängnisses Wolfenbüttel mit einer 1937 eingerichteten Hinrichtungsstätte thematisiert die Gedenkstätte in der JVA Wolfenbüttel die Geschichte von Justiz und Strafvollzug im Nationalsozialismus. Heute befindet sich die Gedenkstätte innerhalb des Sicherheitsbereichs der JVA Wolfenbüttel. Hier entstehen Fragen der Geschichte an die Gegenwart und umgekehrt.

Für weitere Informationen besuchen Sie bitte die Webseite <https://wolfenbuettel.stiftung-ng.de>

# PRÜFERGEBNIS

---

für

## Gedenkstätte in der JVA Wolfenbüttel

38300 Wolfenbüttel, Zertifikats-ID: PA-13131-2022



Dieses Angebot wurde nach den Kriterien  
der bundesweiten Kennzeichnung

### »Reisen für Alle«

eingestuft und ist berechtigt, im Zeitraum

**September 2022 – August 2025**

die Auszeichnung

### »Barrierefreiheit geprüft«

sowie die dazu gehörigen Piktogramme zu führen  
und vertragsgemäß zu nutzen.



## Gedenkstätte in der JVA Wolfenbüttel

©Guido Frank

---

## Überblick

- Zentrale Lage in Wolfenbüttels Stadtzentrum.
- Multi-Touch-Tische, an denen die Besuchenden individuell und interaktiv die verschiedenen Dokumente und Biografien entdecken können.
- Bildungsangebot der Gedenkstätte für verschiedene Anforderungs- und Altersstufen.
- Angebot an Führungen sowie ein- bis mehrtägige Workshops für Jugendliche und Erwachsene.

## Barrierefreiheit auf einen Blick

- Das Gebäude ist stufenlos zugänglich.
- Alle für Gäste nutzbaren Räume/Bereiche und Einrichtungen sind stufenlos erreichbar (über einen Aufzug).
- Alle Durchgänge/Türen sind mindestens 90 cm.
- Es ist ein WC für Menschen mit Behinderung vorhanden.
- Assistenzhunde willkommen.
- Hörstationen vorhanden.
- Filme vorhanden.

# Informationen für Menschen mit Gehbehinderung und Rollstuhlfahrer

Alle prüfrelevanten Bereiche erfüllen die Qualitätskriterien der Kennzeichnung „**Barrierefreiheit geprüft – barrierefrei für Menschen mit Gehbehinderung und für Rollstuhlfahrer**“.

Einige **Hinweise zur Barrierefreiheit** haben wir nachfolgend zusammengestellt. Detaillierte Angaben finden Sie im Prüfbericht.

- Öffentliche Parkplätze sind in der Nähe vorhanden.
- Der Eingang ist stufenlos.
- Alle für den Gast nutzbaren und erhobenen Räume und Einrichtungen sind stufenlos über einen Aufzug zugänglich. Die Aufzugskabine ist 108 cm x 170 cm groß. Die Aufzugstür ist 90 cm breit.
- Außenwege sind mindestens 500 cm breit. (vorhandene Wegaußenbreiten in cm: 500).
- Durchgänge in Räumen (Speiseraum, Schlafzimmer, Kassentresen, Ausstellungsraum usw.) sind mindestens 200 cm breit.
- Der Tresen (Information) ist an der niedrigsten Stelle 85 cm hoch.

## Ausstellungsraum

- Der schmalste Durchgang ist mindestens 200 cm breit.
- Die Exponate sind überwiegend im Sitzen sichtbar, wahrnehmbar und erkennbar.
- Die Informationen zu den Exponaten sind überwiegend im Sitzen lesbar.
- Es sind folgende technische Möglichkeiten der Informationsvermittlung vorhanden: Filme vorhanden und Hörstationen.

## Öffentliches WC

- Es ist ein Unisex-WC vorhanden.
- Die Bewegungsflächen betragen:  
vor dem Waschbecken 159 cm x 189 cm;  
vor dem WC 159 cm x 197 cm;  
links neben dem WC 89 cm x 70 cm;  
rechts neben dem WC 88 cm x 70 cm.
- Es sind links und rechts vom WC Haltegriffe vorhanden.
- Beide Haltegriffe sind hochklappbar.
- Das Waschbecken ist unterfahrbar in einer Höhe von 67 cm und einer Tiefe von mindestens 30 cm.
- Der Spiegel ist im Sitzen und Stehen einsehbar.
- Es ist eine Schnur als Alarmauslöser vorhanden.

# Informationen für Menschen mit Hörbehinderung und gehörlose Menschen

Einige **Hinweise zur Barrierefreiheit** haben wir nachfolgend zusammengestellt. Detaillierte Angaben finden Sie im Prüfbericht.

- Es ist keine induktive Höranlage an der Rezeption / dem Counter vorhanden.
- Informationen werden schriftlich vermittelt.
- Es gibt Filme und Hörstationen.
- Es ist ein Unisex-WC vorhanden.
- Es gibt einen Alarm.

# Informationen für Menschen mit Sehbehinderung und blinde Menschen

Alle prüfrelevanten Bereiche erfüllen die Qualitätskriterien der Kennzeichnung „**Barrierefreiheit geprüft – teilweise barrierefrei für Menschen mit Sehbehinderung**“.

Einige **Hinweise zur Barrierefreiheit** haben wir nachfolgend zusammengestellt. Detaillierte Angaben finden Sie im Prüfbericht.

- Es gibt einen visuellen Kontrast zwischen den Exponaten und der Umgebung.
- Die Exponate sind allgemein gut ausgeleuchtet.
- Die Exponatsbeschilderung ist visuell kontrastreich gestaltet.
- Informationen werden schriftlich vermittelt.
- Es gibt akustische Informationen (Hörstationen und Filme).
- Der Eingangsbereich ist visuell kontrastreich zur Umgebung abgesetzt.

# Informationen für Gäste mit kognitiven Beeinträchtigungen

Einige **Hinweise zur Barrierefreiheit** haben wir nachfolgend zusammengestellt. Detaillierte Angaben finden Sie im Prüfbericht.

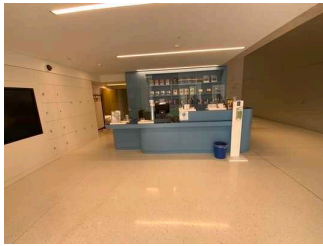
- Name bzw. Logo des Betriebes/der Einrichtung sind von außen klar erkennbar.

- Informationen werden schriftlich vermittelt. Es gibt akustische Informationen.
- Der Schalter/Tresen/die Kasse ist von der Eingangstür aus direkt sichtbar.
- Es ist ein Unisex-WC vorhanden.
- Informationen werden schriftlich vermittelt.
- Das Ziel des Weges ist in Sichtweite.
- Es sind Wegezeichen in sichtbarem Abstand vorhanden.

# Bildergalerie

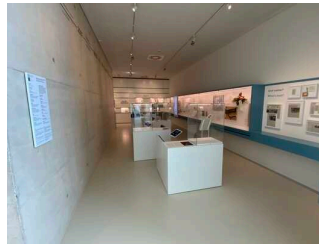
Wir haben für Sie einige Fotos aus dem Betrieb / Angebot zusammengestellt. In den Detailberichten finden Sie weitere Fotos.

---



**Kasse / Ticketschalter**

©Guido Frank



**Ausstellungsräume**

©Guido Frank



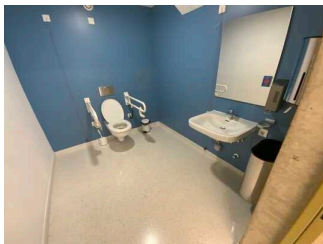
**Ausstellungsräume**

©Guido Frank



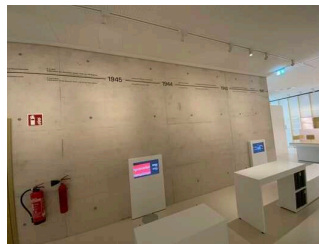
**Ausstellungsräume**

©Guido Frank



**Öffentliches WC**

©Guido Frank



**Bedienelemente /  
Leitsystem**

©Guido Frank

# Informationen zum Kennzeichnungssystem „Reisen für Alle“

Alle nach „Reisen für Alle“ **zertifizierten Betriebe und Orte** erfüllen folgende Kriterien:

- Die Daten und Angaben zur Barrierefreiheit wurden von **externen, speziell geschulten Erhebern** vor Ort erhoben und geprüft. Es handelt sich um keine Selbsteinschätzung.
- Die Daten zur Barrierefreiheit liegen **im Detail** vor und können von Gästen eingesehen werden.
- Mindestens ein Mitarbeiter hat an einer **Schulung** zum Thema „**Barrierefreiheit als Komfort- und Qualitätsmerkmal**“ teilgenommen.

## Die Kennzeichnung – Erläuterung der Logos und Piktogramme

Das Kennzeichen „**Information zur Barrierefreiheit**“ signalisiert, dass detaillierte und geprüfte Informationen zur Barrierefreiheit für alle Personengruppen vorliegen.



Das Kennzeichen „**Barrierefreiheit geprüft**“ basiert auf „Information zur Barrierefreiheit“ und bedeutet, dass zusätzlich die Qualitätskriterien für bestimmte Personengruppen teilweise oder vollständig erfüllt sind.



Die Kennzeichnung „**Barrierefreiheit geprüft**“ liegt in zwei Qualitätsstufen vor:

### „**Barrierefreiheit geprüft: teilweise barrierefrei**“.

Die Qualitätskriterien sind für die dargestellte Personengruppe der Rollstuhlfahrer teilweise erfüllt, d. h. das Angebot ist für Rollstuhlfahrer teilweise barrierefrei. Das „i“ im Piktogramm signalisiert, dass man noch einmal genauer nachlesen sollte, ob das Angebot den eigenen Ansprüchen genügt.



### „**Barrierefreiheit geprüft: barrierefrei**“.

Die Qualitätskriterien sind für die dargestellte Personengruppe der Rollstuhlfahrer erfüllt, d. h. das Angebot ist für Rollstuhlfahrer barrierefrei.





Es gibt Qualitätskriterien für **sieben Personengruppen** und für jede Personengruppe ein eigenes **Piktogramm**.

Menschen mit Gehbehinderung



Rollstuhlfahrer



Menschen mit Hörbehinderung



Gehörlose Menschen



Menschen mit Sehbehinderung



Blinde Menschen



Menschen mit kognitiven Beeinträchtigungen

