

Kurzbericht



Marissa Ferienpark Haus M – DDS276 | ©Marissa Ferienpark

Marissa Ferienpark Haus M – DDS276

Schodden Hof 3
49459 Lembruch

Tel: +49 5447 921010

k.kuepker@marissa-ferienpark.de
<https://www.marissa-ferienpark.de/>

Herzlich willkommen!

Der Marissa Ferienpark liegt idyllisch am direkt angrenzenden Naturpark Dümmer. Die abwechslungsreiche Landschaft aus ursprünglichen Wäldern und weitläufigen Hoch- und Niedermooren ist zu jeder Jahreszeit einen Besuch wert.

Der Ferienpark lädt mit seiner einzigartigen Kombination aus skandinavischem Design und Resort-Charakter zu Erholung, Abenteuer und Familienzeit ein. Hochwertig ausgestattete Ferienhäuser und Ferienappartements gepaart mit vielfältigen Freizeitaktivitäten sorgen für einen entspannten und abwechslungsreichen Urlaub.

Für weitere Informationen besuchen Sie bitte die Webseite <https://www.marissa-ferienpark.de/>

PRÜFERGEBNIS

für

Marissa Ferienpark Haus M – DDS276

49459 Lembruch, Zertifikats-ID: PA-11970-2021



Dieses Angebot wurde nach den Kriterien
der bundesweiten Kennzeichnung

»Reisen für Alle«

eingestuft und ist berechtigt, im Zeitraum

August 2021 – Juli 2024

die Auszeichnung

»Barrierefreiheit geprüft«

sowie die dazu gehörigen Piktogramme zu führen
und vertragsgemäß zu nutzen.

Überblick

- Direkt am Dümmer See gelegen.
- Ferienhäuser und -wohnungen in unterschiedlichen Größen für bis zu 10 Personen, viele mit Seeblick.
- Haus "Typ M" hat 98 m² und ist für bis zu 8 Personen geeignet. 3 Schlafzimmer, 2 Bäder, Sauna, Bio-Kamin und 2 Terrassen.
- Modernes, skandinavisches Design mit offenem Wohnkonzept in allen Häusern und Wohnungen.
- Abwechslungsreiches Freizeitangebot: Seesauna mit großem Entspannungsraum und Kaminlounge, Fahrradverleih, Wassersportangebote, mehrere unterschiedliche Spielplätze, eine Skatebahn und eine Multiarena für mehrere Ballsportarten.

Barrierefreiheit auf einen Blick

Es gibt Häuser mit entsprechender Links- und Rechtsabfahrbarkeit von WC und Zimmer, die über den Marissa Ferienpark vermarktet und gebucht werden können. Alternativ steht z.B. Haus 272, 278, 273 und 281 zur Verfügung.

- Ein barrierefrei konzipiertes Zimmer vorhanden.
- Parkplatz für Menschen mit Behinderung.
- Die Ferienwohnung ist stufenlos zugänglich.
- Alle für Gäste nutzbaren Räume/Bereiche und Einrichtungen sind stufenlos erreichbar.
- Alle relevanten Türen sind mindestens 80 cm breit.
- Es ist mindestens ein WC für Menschen mit Behinderung vorhanden.
- Es ist eine stufenlose Dusche vorhanden.

Informationen für Menschen mit Gehbehinderung und Rollstuhlfahrer

Alle prüfrelevanten Bereiche erfüllen die Qualitätskriterien der Kennzeichnung "**Barrierefreiheit geprüft – barrierefrei für Menschen mit Gehbehinderung und Rollstuhlfahrer**".

Einige **Hinweise zur Barrierefreiheit** haben wir nachfolgend zusammengestellt. Detaillierte Angaben finden Sie im Prüfbericht.

- Zur Ferienwohnung gehört ein Parkplatz.
- Der Zugang ins Gebäude ist stufenlos.
- Alle für den Gast nutzbaren und erhobenen Räume und Einrichtungen sind stufenlos zugänglich.
- Türen sind mindestens 82 cm breit.
- Der (Ess-)Tisch ist in einer Höhe von 67 cm mit einer Tiefe von 30 cm unterfahrbar.
- Die Arbeitsfläche in der Küche ist nicht unterfahrbar.
- Folgende Hilfsmittel werden angeboten: Rollstuhl, Rollator, Scooter.

Schlafraum 1 (am Wohnzimmer)

- Das Zimmer ist ein Doppelzimmer.
- Die Bewegungsflächen betragen:
vor wesentlichen Einrichtungsgegenständen (z.B. Schränken) 150 cm x 150 cm;
links neben dem Bett 0 cm x 0 cm;
rechts neben dem Bett 150 cm x 300 cm.
- Das Bett ist 54 cm hoch.
- In der Ferienwohnung sind drei weitere Zimmer vorhanden.

Badezimmer

- Die Bewegungsflächen im Badezimmer betragen:
vor dem Waschbecken 150 cm x 146 cm;
vor dem WC 200 cm x 200 cm;
links neben dem WC 105 cm x 70 cm;
rechts neben dem WC 60 cm x 70 cm.
- Es sind links und rechts vom WC Haltegriffe vorhanden. Beide Haltegriffe sind hochklappbar.
- Das Waschbecken ist unterfahrbar in einer Höhe von 67 cm und einer Tiefe von mindestens 30 cm.
- Der Spiegel ist im Sitzen und Stehen einsehbar.

Dusche

- Die Dusche ist stufenlos zugänglich. Eine Schwelle von 0 cm ist vorhanden.
- Die Dusche / Duschfläche ist 200 cm x 200 cm groß.
- Es sind Haltegriffe in der Dusche vorhanden.

- Es ist ein Duschsitz vorhanden.

Informationen für Menschen mit Hörbehinderung und gehörlose Menschen

Einige **Hinweise zur Barrierefreiheit** haben wir nachfolgend zusammengestellt. Detaillierte Angaben finden Sie im Prüfbericht.

- Es steht ein allgemeiner Parkplatz zur Verfügung.
- Es ist mindestens eine frei verfügbare Steckdose in der Nähe des Bettes vorhanden.
- Es wird W-LAN angeboten.

Informationen für Menschen mit Sehbehinderung und blinde Menschen

Einige **Hinweise zur Barrierefreiheit** haben wir nachfolgend zusammengestellt. Detaillierte Angaben finden Sie im Prüfbericht.

- Es steht ein allgemeiner Parkplatz zur Verfügung.
- Der Eingangsbereich ist durch einen taktil wahrnehmbaren Bodenbelagswechsel erkennbar.
- Die Bedienelemente sind im gesamten Gebäude/Objekt taktil erfassbar und visuell kontrastreich gestaltet.

Informationen für Gäste mit kognitiven Beeinträchtigungen

Einige **Hinweise zur Barrierefreiheit** haben wir nachfolgend zusammengestellt. Detaillierte Angaben finden Sie im Prüfbericht.

- Es steht ein allgemeiner Parkplatz zur Verfügung.
- Das Ziel des Weges ist immer in Sichtweite.
- Name bzw. Logo des Betriebes/der Einrichtung sind von außen klar erkennbar.

- Es liegt eine Visitenkarte mit Anschrift und Telefonnummer der Ferienwohnung liegt sichtbar aus.

Bildergalerie

Wir haben für Sie einige Fotos aus dem Betrieb / Angebot zusammengestellt. In den Detailberichten finden Sie weitere Fotos.



Parken

©Simon Kesting



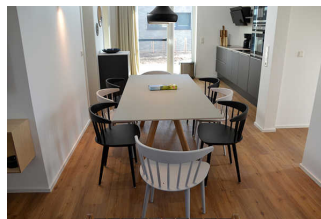
Eingang

©Simon Kesting



**Offener Wohn-/
Essbereich**

©Simon Kesting



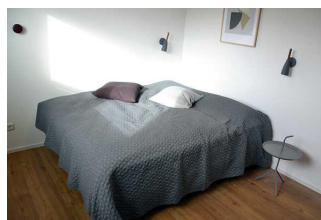
**Offener Wohn-/
Essbereich**

©Simon Kesting



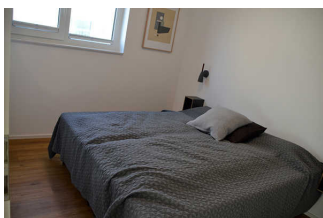
Küche

©Simon Kesting



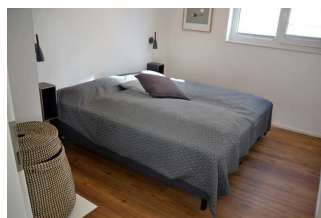
**Schlafräum 1 (am
Wohnzimmer)**

©Simon Kesting



Weitere Schlafräume

©Simon Kesting



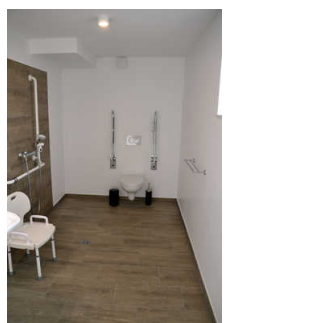
Weitere Schlafräume

©Simon Kesting



Weitere Schlafräume

©Simon Kesting



**Badezimmer
barrierefrei**

©Simon Kesting



Kleines Bad hinten rechts

©Simon Kesting

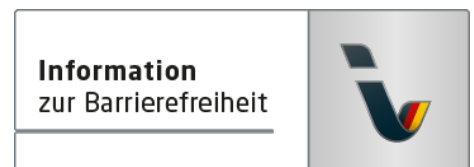
Informationen zum Kennzeichnungssystem „Reisen für Alle“

Alle nach „Reisen für Alle“ **zertifizierten Betriebe und Orte** erfüllen folgende Kriterien:

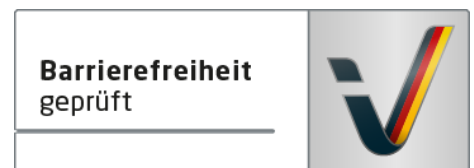
- Die Daten und Angaben zur Barrierefreiheit wurden von **externen, speziell geschulten Erhebern** vor Ort erhoben und geprüft. Es handelt sich um keine Selbsteinschätzung.
- Die Daten zur Barrierefreiheit liegen **im Detail** vor und können von Gästen eingesehen werden.
- Mindestens ein Mitarbeiter hat an einer **Schulung** zum Thema „**Barrierefreiheit als Komfort- und Qualitätsmerkmal**“ teilgenommen.

Die Kennzeichnung – Erläuterung der Logos und Piktogramme

Das Kennzeichen „**Information zur Barrierefreiheit**“ signalisiert, dass detaillierte und geprüfte Informationen zur Barrierefreiheit für alle Personengruppen vorliegen.



Das Kennzeichen „**Barrierefreiheit geprüft**“ basiert auf „Information zur Barrierefreiheit“ und bedeutet, dass zusätzlich die Qualitätskriterien für bestimmte Personengruppen teilweise oder vollständig erfüllt sind.



Die Kennzeichnung „**Barrierefreiheit geprüft**“ liegt in zwei Qualitätsstufen vor:

„**Barrierefreiheit geprüft: teilweise barrierefrei**“.

Die Qualitätskriterien sind für die dargestellte Personengruppe der Rollstuhlfahrer teilweise erfüllt, d. h. das Angebot ist für Rollstuhlfahrer teilweise barrierefrei. Das „i“ im Piktogramm signalisiert, dass man noch einmal genauer nachlesen sollte, ob das Angebot den eigenen Ansprüchen genügt.



„**Barrierefreiheit geprüft: barrierefrei**“.

Die Qualitätskriterien sind für die dargestellte Personengruppe der Rollstuhlfahrer erfüllt, d. h. das Angebot ist für Rollstuhlfahrer barrierefrei.



Es gibt Qualitätskriterien für **sieben Personengruppen** und für jede Personengruppe ein eigenes **Piktogramm**.

Menschen mit Gehbehinderung



Rollstuhlfahrer



Menschen mit Hörbehinderung



Gehörlose Menschen



Menschen mit Sehbehinderung



Blinde Menschen



Menschen mit kognitiven Beeinträchtigungen

